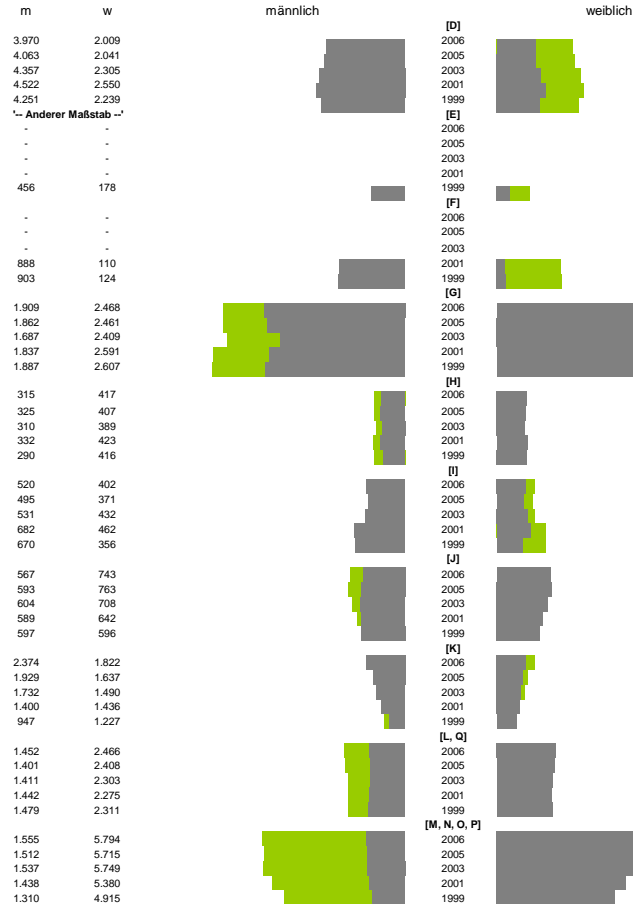


Finanzen und Erwerbstätigkeit

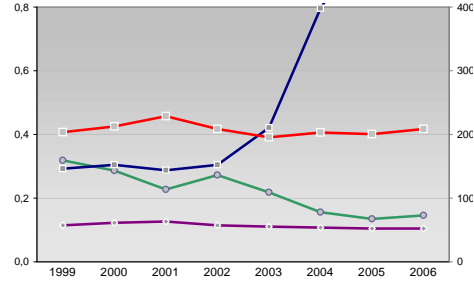
Landshut, Kreisfreie Stadt

Versicherungspflichtig Beschäftigte am Arbeitsort [WZ 93]

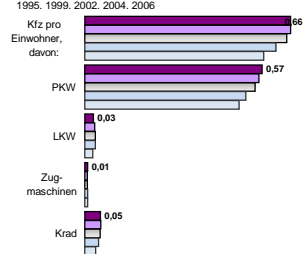
- [D] Verarbeitendes Gewerbe
- [E] Energie und Wasserversorgung
- [F] Baugewerbe
- [G] Handel; Instandhaltung und Reparatur
- [H] Gastgewerbe
- [I] Verkehr und Nachrichtenübermittlung
- [J] Kredit- und Versicherungswesen
- [K] Grundstücks-, Wohnungswesen, Dienstleistungen für Unternehmen
- [L, O, P] Öffentliche Verwaltung, Verteidigung, Sozialversicherung ect.



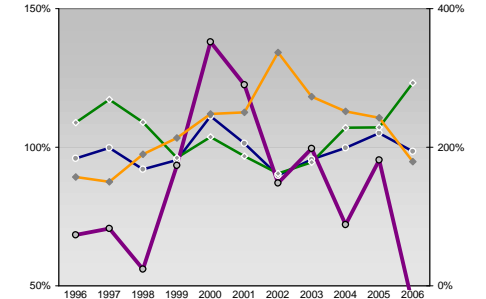
Umsatz und Beschäftigte des verarbeitenden und produzierenden Gewerbes



Kfz pro Einwohner



kommunale Haushalte



Wirtschaftsbereiche

- [A]: Land-, Forstwirtschaft, Fischerei
- [B]: Produzierendes Gewerbe
- [C]: Handel, Gastgewerbe, Verkehr
- [D]: Finanzierung, Vermietung und Unternehmens
- [E]: Unternehmensdienstleister
- [F]: Öffentliche und private Dienstleister

Erwerbstätige und Wertschöpfung

Year	Erwerbstätige	Wertschöpfung
2006	0,5%	0,2%
2005	0,7%	0,3%
2003	0,7%	0,2%
2001	16,5%	24,4%
1999	20,0%	26,3%
2006	-	-
2005	22,0%	26,1%
2003	-	-
2001	22,6%	18,3%
1999	21,2%	17,7%
2006	-	-
2005	24,2%	20,6%
2003	-	-
2001	17,6%	23,7%
1999	15,6%	22,7%
2006	-	-
2005	11,8%	21,8%
2003	-	-
2001	42,9%	33,4%
1999	42,5%	33,1%
2006	-	-
2005	41,3%	31,4%

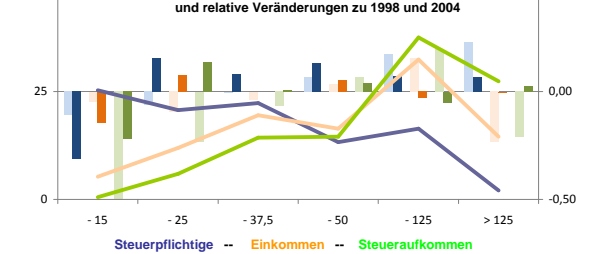
Erwerbstätige und Wertschöpfung nach Wirtschaftsbereichen



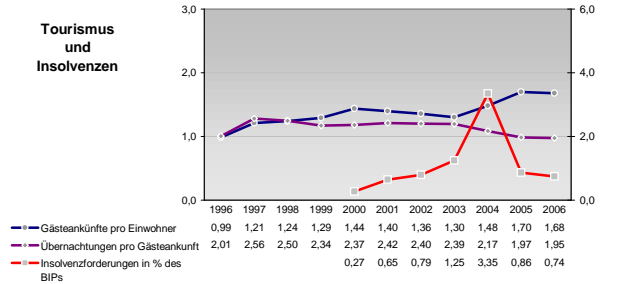
Anteile der Soziversicherungspflichtig Beschäftigten am Arbeitsort

Year	m	w
2006	16,6%	20,4%
2004	16,0%	21,4%
2001	16,6%	22,9%
1998	16,7%	24,5%
1995	18,0%	27,8%
2006	66,5%	64,4%
2004	66,0%	64,1%
2001	68,4%	64,5%
1998	70,7%	66,2%
1995	70,1%	64,2%
2006	8,8%	5,2%
2004	8,9%	4,8%
2001	8,8%	4,4%
1998	7,7%	4,0%
1995	7,2%	3,5%
2006	33,5%	37,4%
2004	41,8%	41,7%
2001	36,7%	47,0%
1998	38,0%	50,2%
1995	38,6%	55,9%
2006	4,4%	4,2%
2004	3,2%	4,5%
2001	-	-
1998	3,7%	2,4%
1995	2,7%	2,1%

Verteilung nach Einkommensklassen in t.EUR 2001 in % und relative Veränderungen zu 1998 und 2004

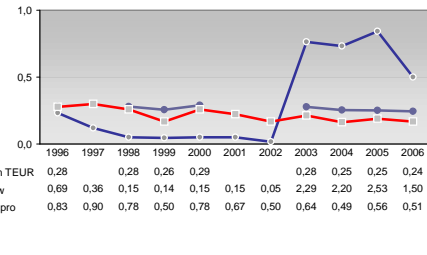
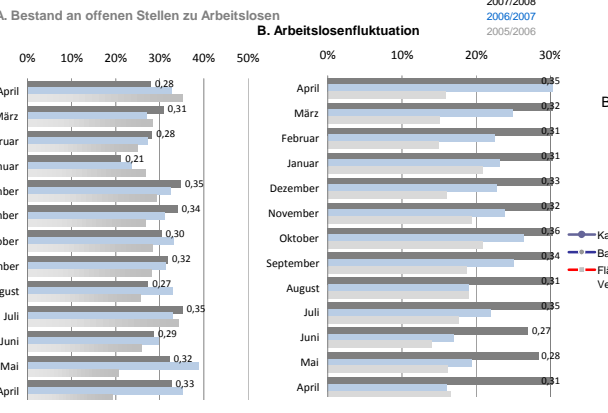
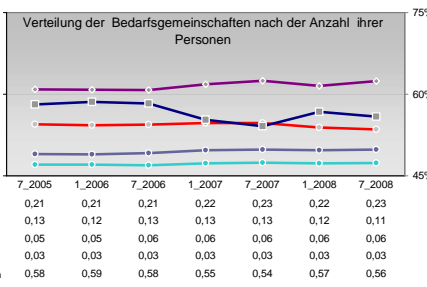
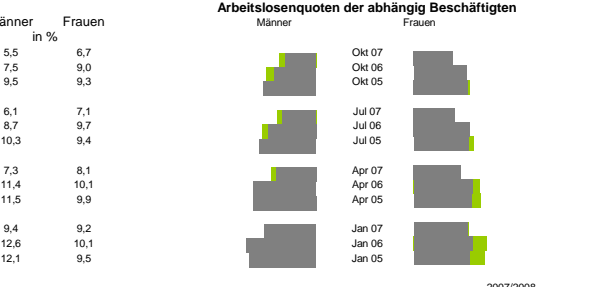
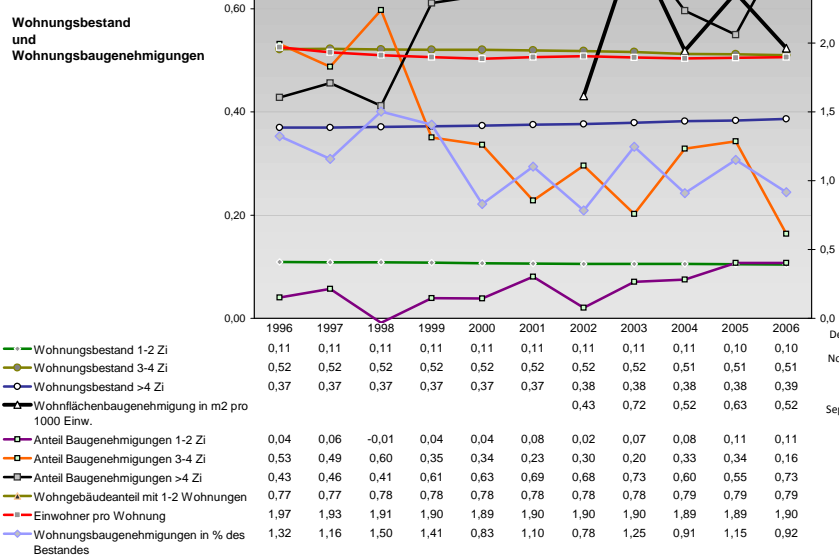
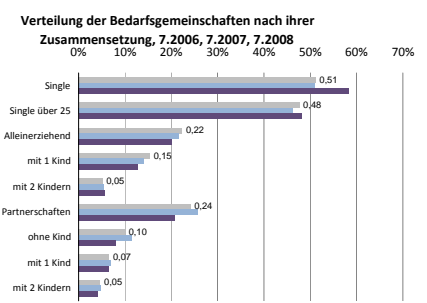
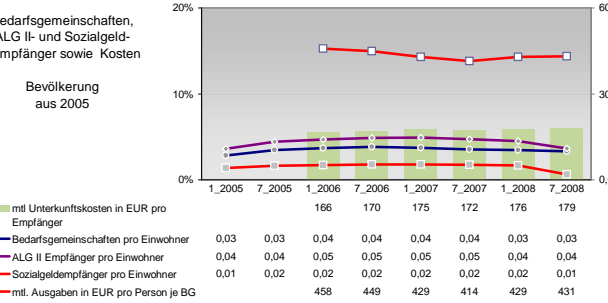
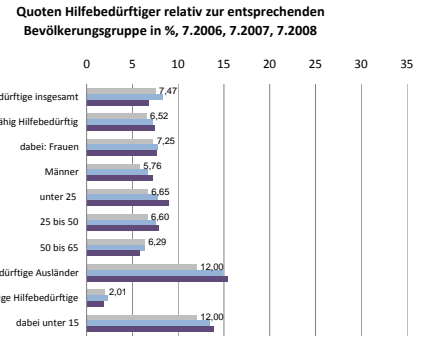
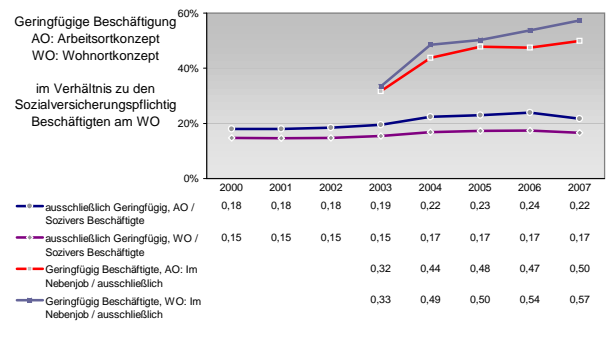
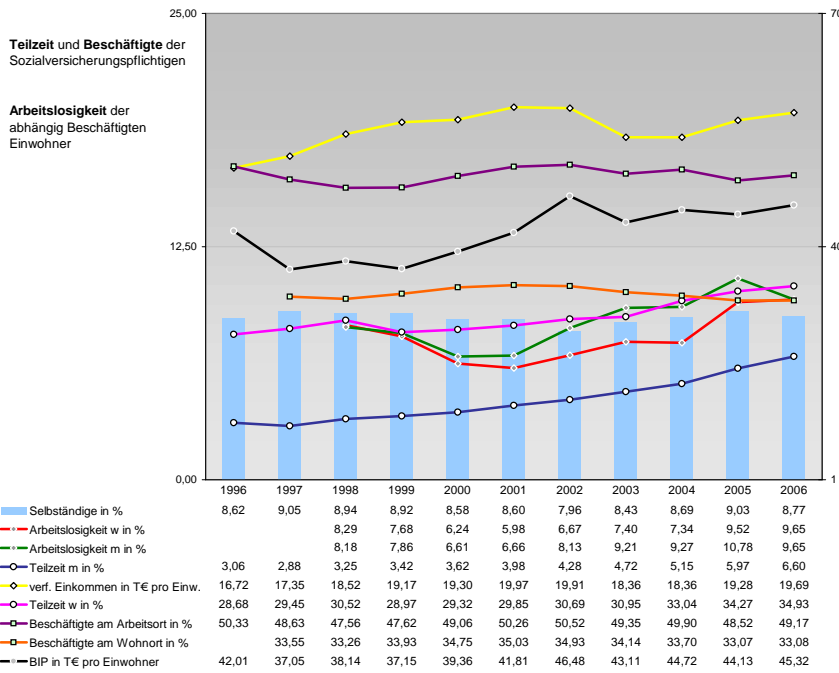


Tourismus und Insolvenzen



Gewerbemeldungen





Einblicke in städtische Kundenrefinanzierungs- und Zinsüberschuss Relationen der Bankenwirtschaft erhalten Sie auch mit den Seiten:
<http://www.rankingweb.de/Banken.html>
<http://www.rankingweb.de/stadt.html>