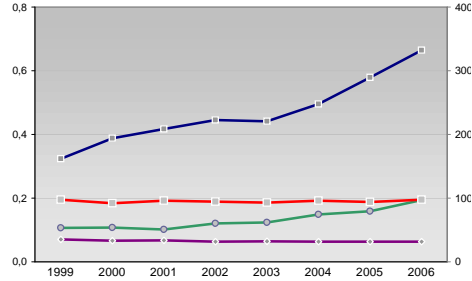


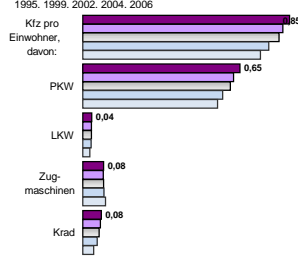
Finanzen und Erwerbstätigkeit

Landshut, Landkreis

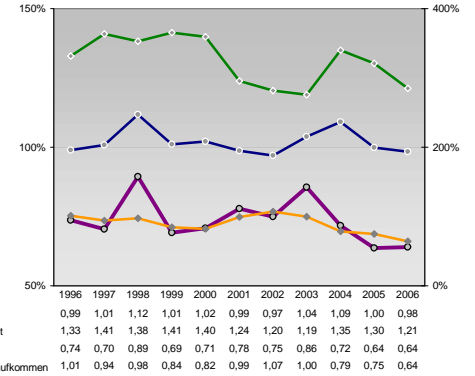
Umsatz und Beschäftigte des verarbeitenden und produzierenden Gewerbes



Kfz pro Einwohner

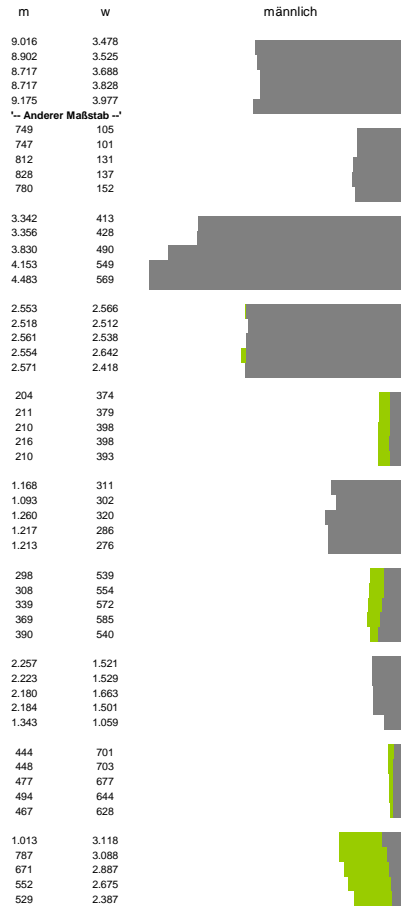


kommunale Haushalte



Versicherungspflichtig Beschäftigte am Arbeitsort [WZ 93]

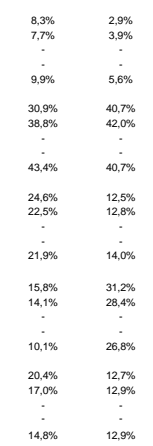
- [D] Verarbeitendes Gewerbe
- [E] Energie und Wasserversorgung
- [F] Baugewerbe
- [G] Handel; Instandhaltung und Reparatur
- [H] Gastgewerbe
- [I] Verkehr und Nachrichtenübermittlung
- [J] Kredit- und Versicherungsgewerbe
- [K] Grundstücks-, Wohnungswesen, Dienstleistungen für Unternehmen
- [L, O, P] Öffentliche Verwaltung, Verteidigung, Sozialversicherung ect.
- [M, N, O, P] Öffentliche und persönliche Dienstleistungen, Private Haushalte



Jahr	Beschäftigte pro Einwohner	Anteil Auslandsumsatz	Umsatz in TEUR pro Beschäftigtem/r	Beschäftigte pro Betrieb
1999	0,07	0,11	162	98
2000	0,07	0,11	194	92
2001	0,07	0,10	208	96
2002	0,06	0,12	223	94
2003	0,06	0,12	221	93
2004	0,06	0,15	248	96
2005	0,06	0,16	290	94
2006	0,06	0,19	332	97

- [A] Land-, Forstwirtschaft, Fischerei
- [B] Produzierendes Gewerbe
- [C] Handel, Gastgewerbe, Verkehr
- [D] Finanzierung, Vermietung und Unternehmens
- [E] Unternehmensdienstleister
- [E] Öffentliche und private Dienstleister

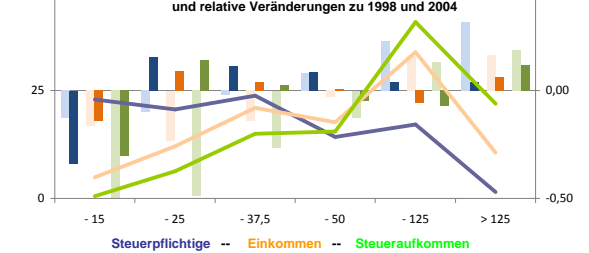
Erwerbstätige Wertschöpfung



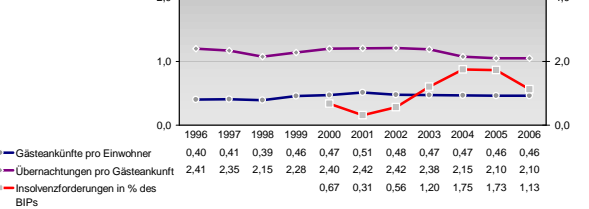
Erwerbstätige und Wertschöpfung nach Wirtschaftsbereichen



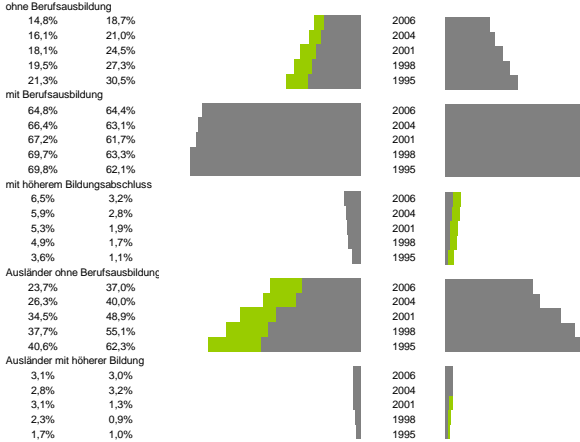
Verteilung nach Einkommensklassen in t.EUR 2001 in % und relative Veränderungen zu 1998 und 2004



Tourismus und Insolvenzen

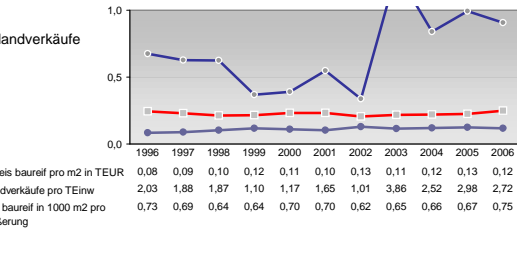
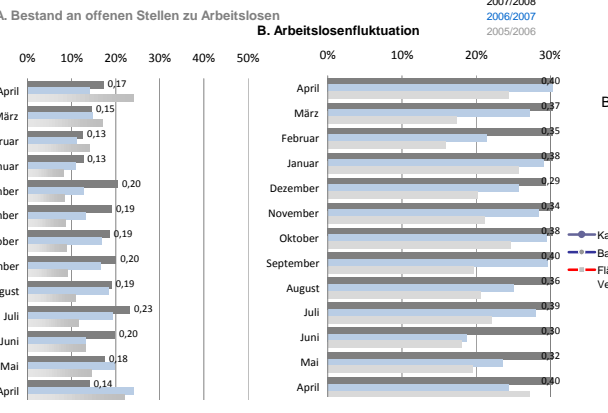
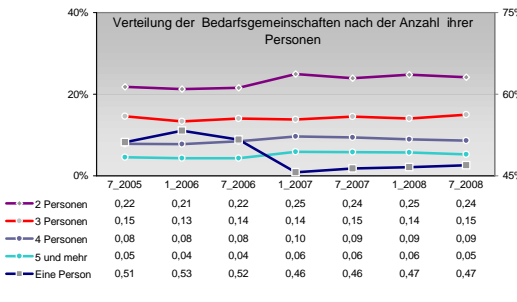
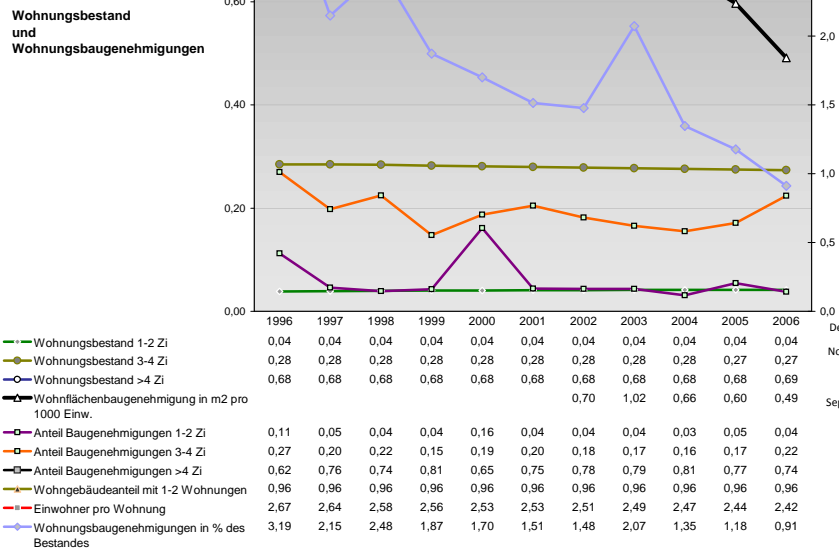
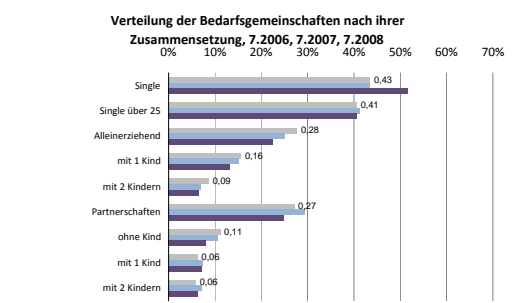
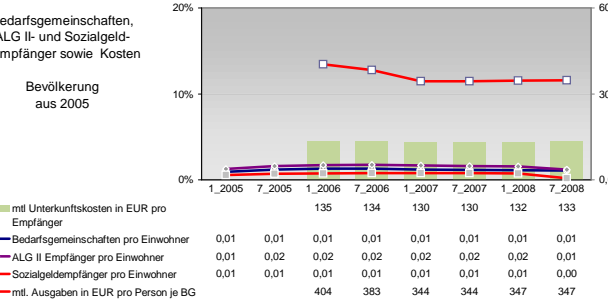
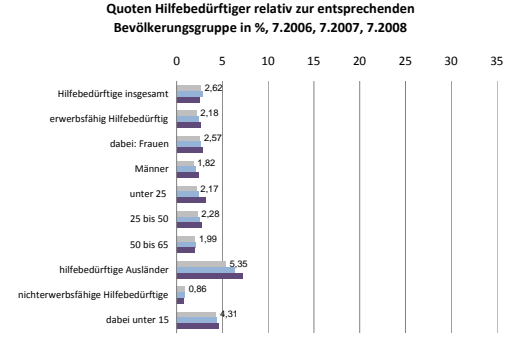
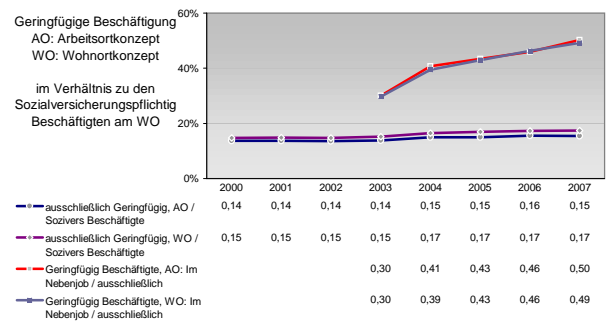
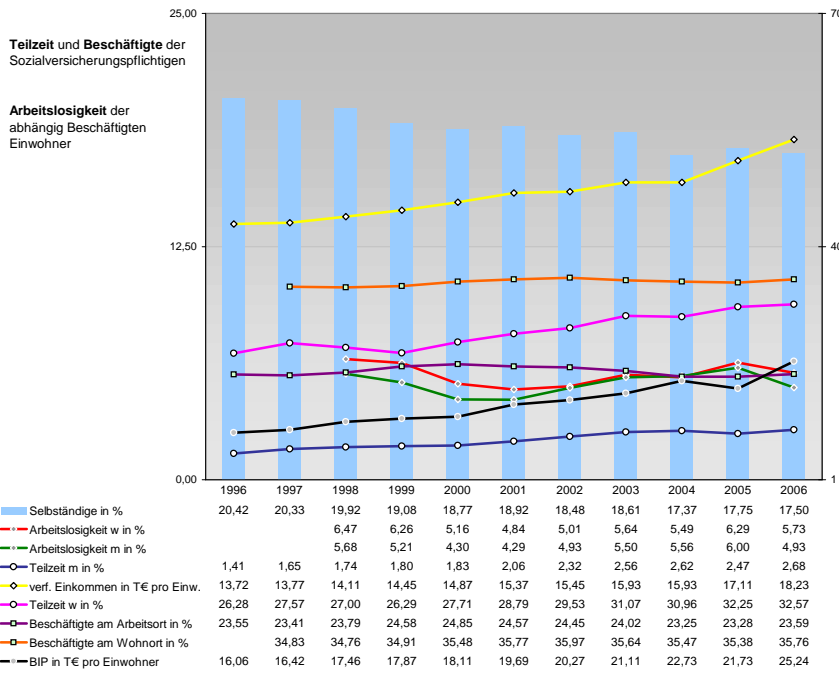


Anteile der Soziversicherungspflichtig Beschäftigten am Arbeitsort



Gewerbemeldungen





Einblicke in städtische Kundenrefinanzierungs- und Zinsüberschuss Relationen der Bankenwirtschaft erhalten Sie auch mit den Seiten:
<http://www.rankingweb.de/Banken.html>
<http://www.rankingweb.de/stadt.html>