

Finanzen und Erwerbstätigkeit

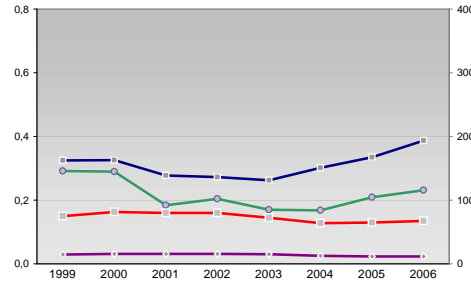
→ Leer, Landkreis

Versicherungspflichtig Beschäftigte am Arbeitsort [WZ 93]

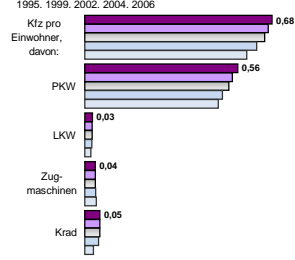
- [D] Verarbeitendes Gewerbe
- [E] Energie und Wasserversorgung
- [F] Baugewerbe
- [G] Handel; Instandhaltung und Reparatur
- [H] Gastgewerbe
- [I] Verkehr und Nachrichtenübermittlung
- [J] Kredit- und Versicherungsgewerbe
- [K] Grundstücks-, Wohnungswesen, Dienstleistungen für Unternehmen
- [L, O, P] Öffentliche Verwaltung, Verteidigung, Sozialversicherung ect.
- [M, N, Q] Öffentliche und persönliche Dienstleistungen, Private Haushalte

m	w	männlich	weiblich
3.884	1.607		
3.858	1.603		
4.188	1.853		
4.359	1.800		
4.278	1.757		
181	52		
178	45		
180	37		
190	35		
186	33		
2.741	294		
2.634	308		
2.991	322		
3.480	349		
3.623	328		
3.392	3.206		
3.347	3.256		
3.461	3.363		
3.581	3.410		
3.470	3.362		
474	815		
445	767		
501	794		
489	833		
492	806		
1.887	541		
1.701	517		
1.761	539		
1.922	490		
1.957	460		
583	814		
632	829		
626	822		
583	789		
618	775		
2.097	1.240		
1.445	1.136		
1.195	1.067		
1.608	1.083		
1.186	1.001		
1.555	1.567		
1.511	1.483		
1.732	1.512		
1.814	1.512		
2.064	1.501		
1.717	4.855		
1.700	4.754		
1.680	4.763		
1.579	4.508		
1.600	4.510		

Umsatz und Beschäftigte des verarbeitenden und produzierenden Gewerbes



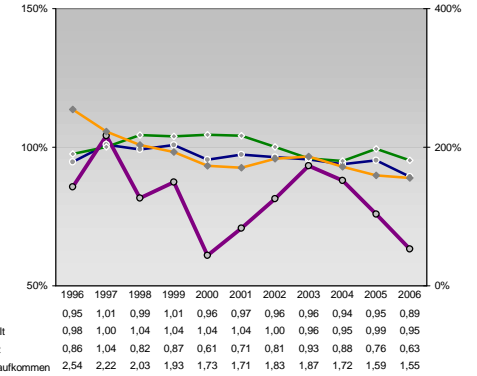
Kfz pro Einwohner



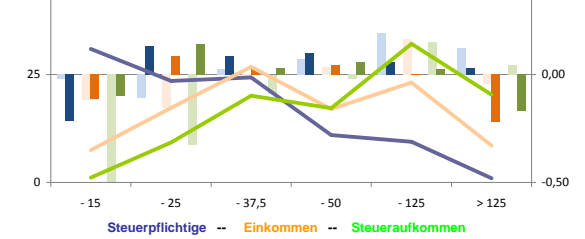
Wirtschaftsbereiche

- [A]: Land-, Forstwirtschaft, Fischerei
- [B]: Produzierendes Gewerbe
- [C]: Handel, Gastgewerbe, Verkehr
- [D]: Finanzierung, Vermietung und Unternehmensdienstleistungen
- [E]: Öffentliche und private Dienstleister

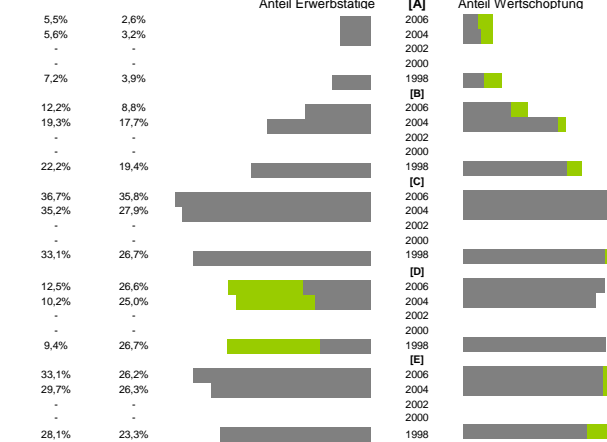
kommunale Haushalte



Verteilung nach Einkommensklassen in t.EUR 2001 in % und relative Veränderungen zu 1998 und 2004



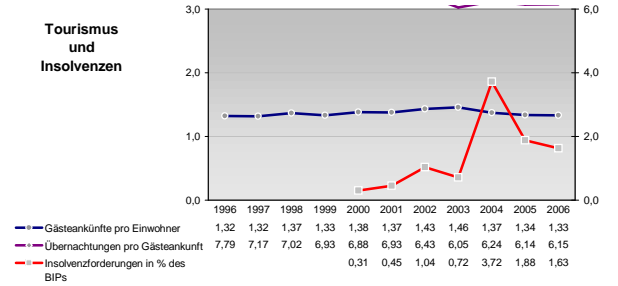
Erwerbstätige und Wertschöpfung nach Wirtschaftsbereichen



Anteile der Soziversicherungspflichtig Beschäftigten am Arbeitsort

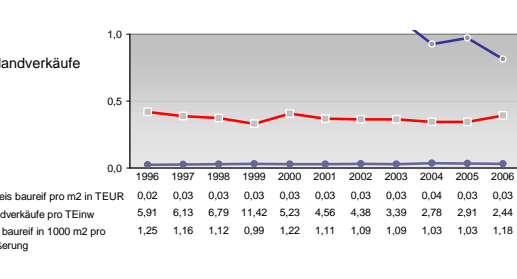
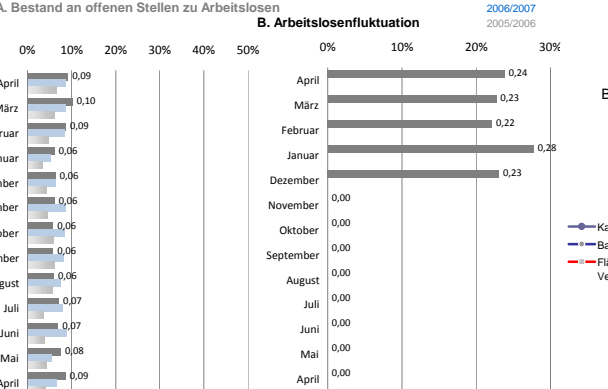
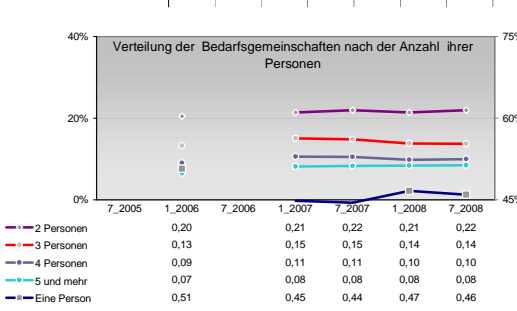
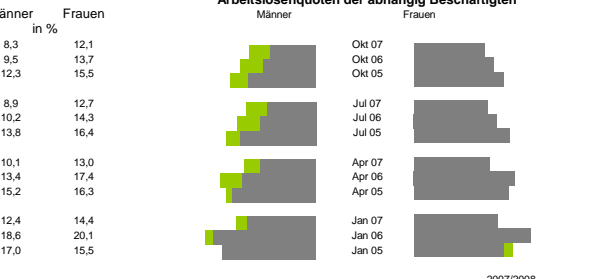
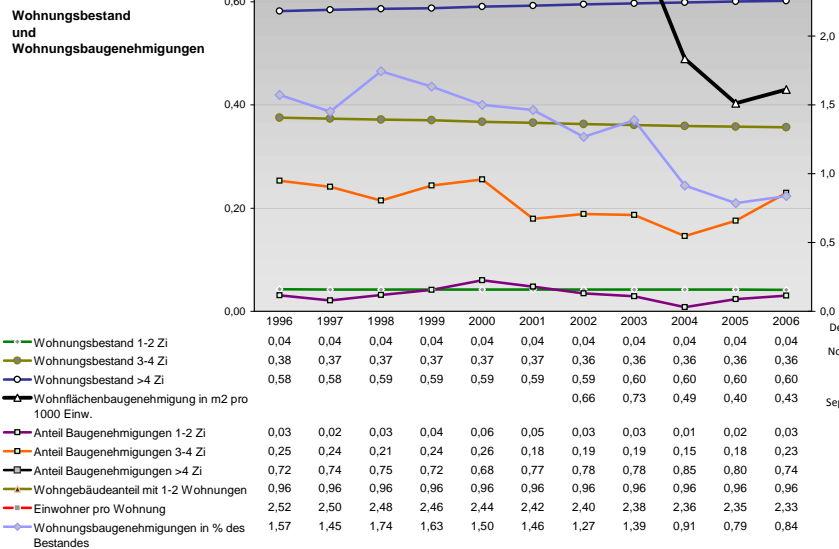
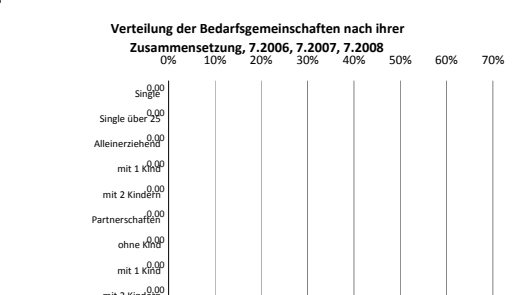
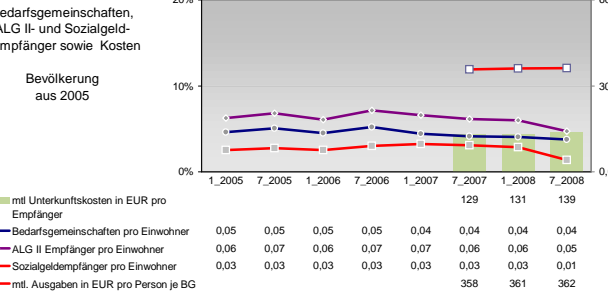
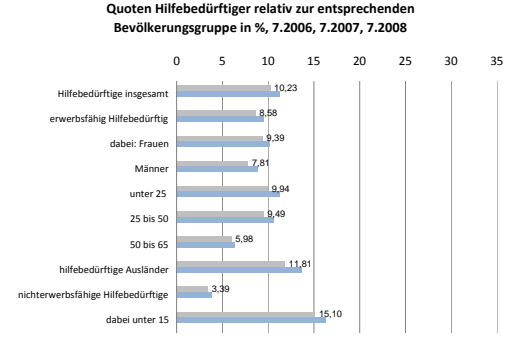
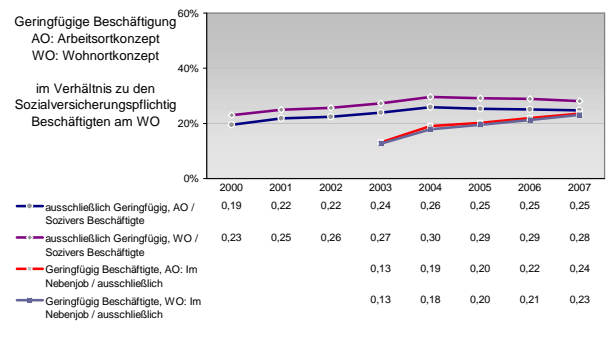
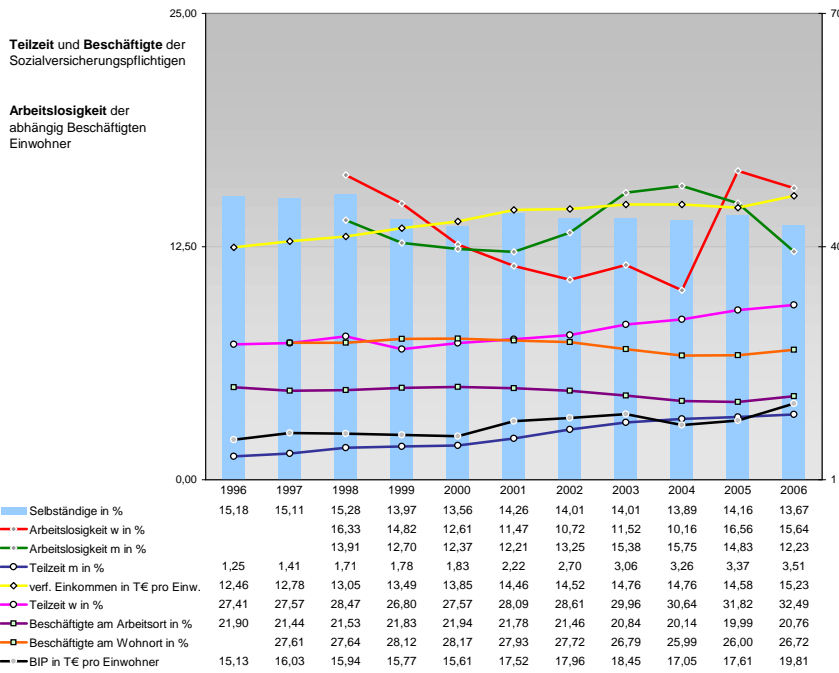
Bildungsniveau	m	w
ohne Berufsausbildung	14,8%	15,1%
	15,4%	15,4%
	16,3%	16,8%
	17,1%	18,5%
	18,7%	20,4%
mit Berufsausbildung	65,8%	66,8%
	66,6%	68,1%
	66,6%	67,7%
	66,9%	70,2%
	68,2%	69,1%
mit höherem Bildungsabschluss	4,3%	4,0%
	4,3%	3,5%
	3,7%	3,2%
	3,0%	2,5%
	3,2%	2,2%
Ausländer ohne Berufsausbildung	13,7%	22,5%
	19,2%	22,8%
	13,7%	26,0%
	14,2%	26,0%
	24,3%	30,6%
Ausländer mit höherer Bildung	3,1%	5,5%
	2,9%	3,1%
	1,8%	3,7%
	2,9%	5,1%
	5,6%	4,2%

Tourismus und Insolvenzen



Gewerbemeldungen

Kategorie	An	Ab
Neu	1424	1141
Aufgaben	1659	1214
	1821	1400
	1270	1065
	1289	1004
Zuzüge	1191	936
Fortzüge	1512	985
Übernahmen	1489	1084
Übergaben	1223	989
	1062	782
	104	91
	100	99
	89	102
	62	71
	48	61
	129	114
	184	175
	243	214
	256	195
	158	130



Baulandverkäufe

Jahr	1996	1997	1998	1999	2000	2001	2002	2003	2004	2005	2006
Kaufpreis baureif pro m2 in TEUR	0,02	0,03	0,03	0,03	0,03	0,03	0,03	0,03	0,04	0,03	0,03
Baulandverkäufe pro TEinw	5,91	6,13	6,79	11,42	5,23	4,56	4,38	3,39	2,78	2,91	2,44
Fläche baureif in 1000 m2 pro Veräußerung	1,25	1,16	1,12	0,99	1,22	1,11	1,09	1,09	1,03	1,03	1,18

Einblicke in städtische Kundenrefinanzierungs- und Zinsüberschuss
 Relationen der Bankenwirtschaft erhalten Sie auch mit den Seiten:
<http://www.rankingweb.de/Banken.html>
<http://www.rankingweb.de/stadt.html>