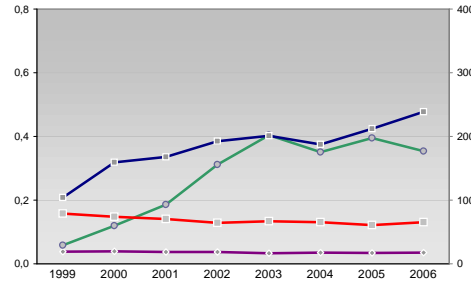


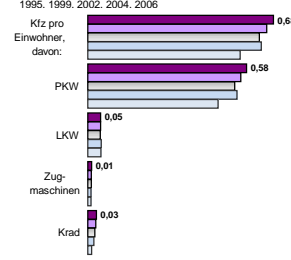
# Finanzen und Erwerbstätigkeit

Leipziger Land, Landkreis

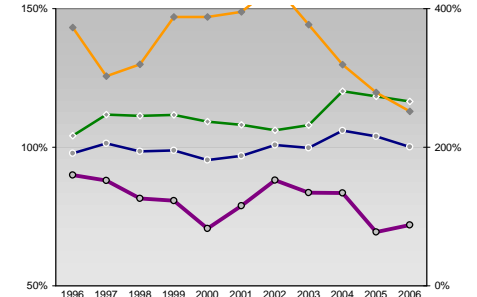
## Umsatz und Beschäftigte des verarbeitenden und produzierenden Gewerbes



## Kfz pro Einwohner

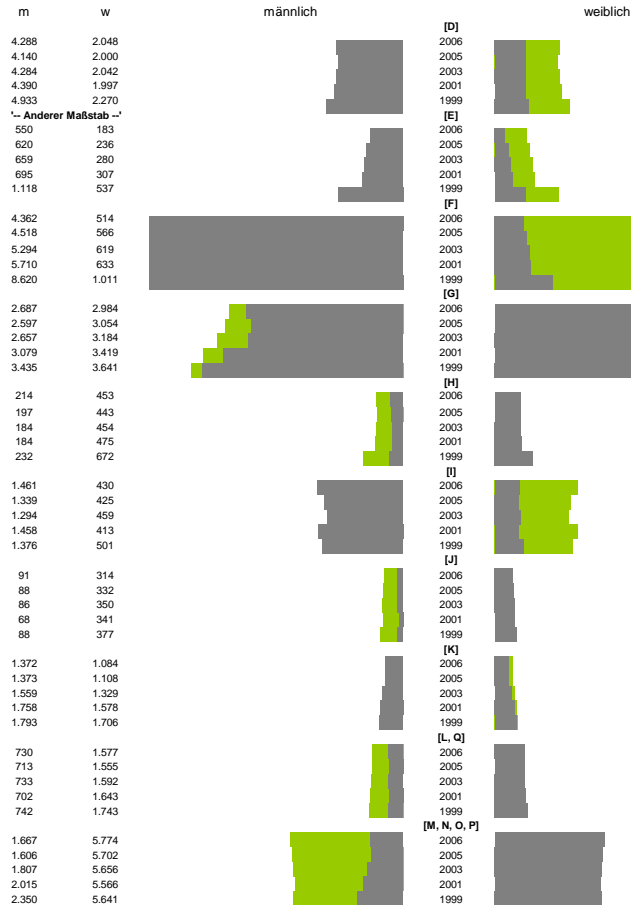


## kommunale Haushalte



## Versicherungspflichtig Beschäftigte am Arbeitsort [WZ 93]

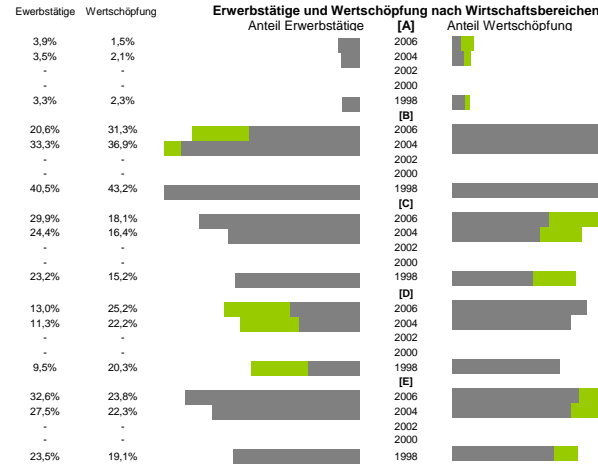
- [D] Verarbeitendes Gewerbe
- [E] Energie und Wasserversorgung
- [F] Baugewerbe
- [G] Handel; Instandhaltung und Reparatur
- [H] Gastgewerbe
- [I] Verkehr und Nachrichtenübermittlung
- [J] Kredit- und Versicherungswesen
- [K] Grundstücks-, Wohnungswesen, Dienstleistungen für Unternehmen
- [L, N, O, P] Öffentliche Verwaltung, Verteidigung, Sozialversicherung ect.



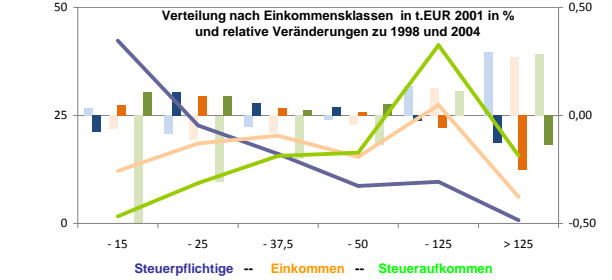
Beschäftigte pro Einwohner	0,04	0,04	0,04	0,04	0,03	0,04	0,03	0,04
Anteil Auslandsumsatz	0,06	0,12	0,19	0,31	0,40	0,35	0,39	0,35
Umsatz in TEUR pro Beschäftigtem/r	104	159	168	192	201	188	212	239
Beschäftigte pro Betrieb	79	74	70	64	67	65	61	65

## Wirtschaftsbereiche

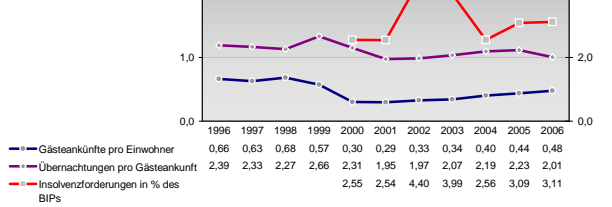
- [A]: Land-, Forstwirtschaft, Fischerei
- [B]: Produzierendes Gewerbe
- [C]: Handel, Gastgewerbe, Verkehr
- [D]: Finanzierung, Vermietung und Unternehmens
- [E]: Unternehmensdienstleister
- [F]: Öffentliche und private Dienstleister



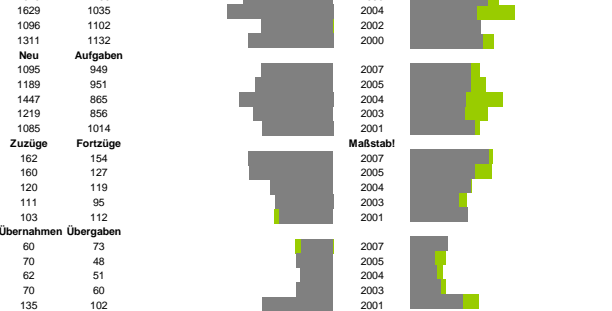
## Anteile der Soziversicherungspflichtig Beschäftigten am Arbeitsort

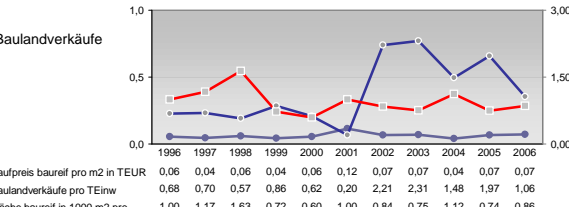
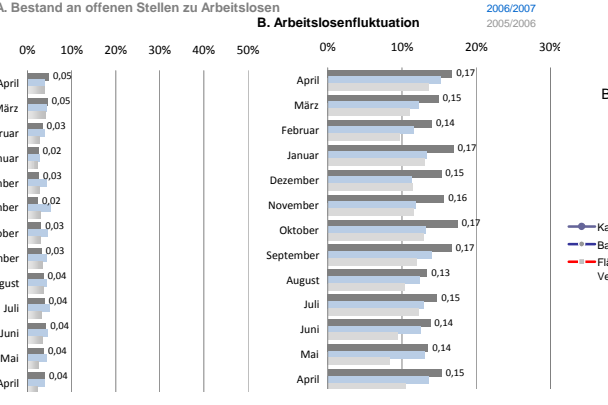
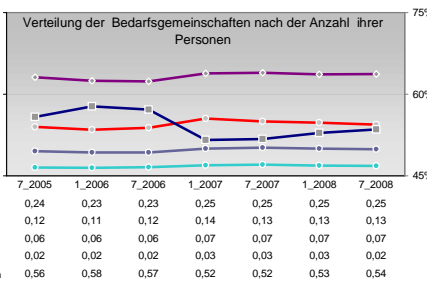
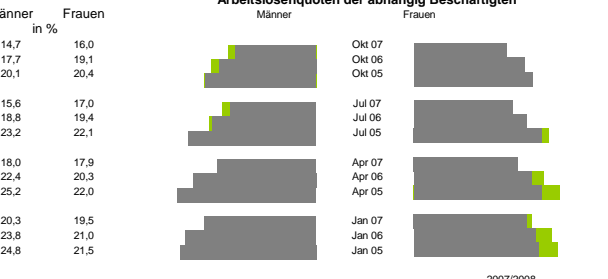
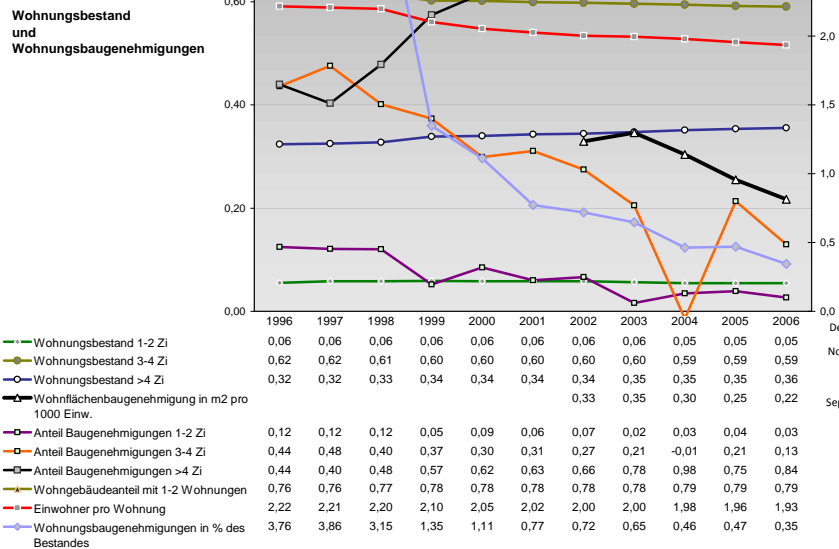
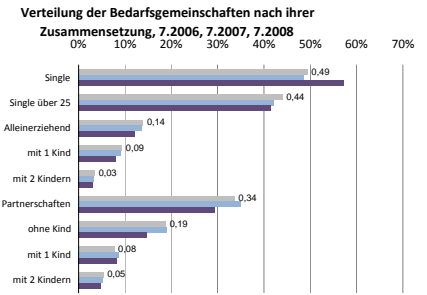
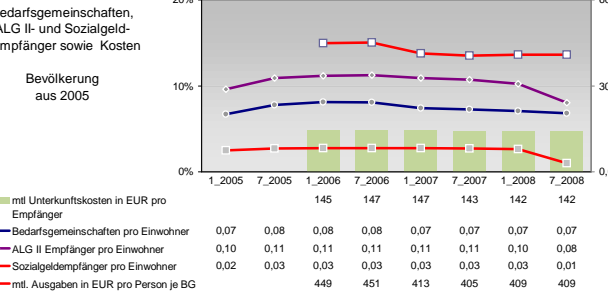
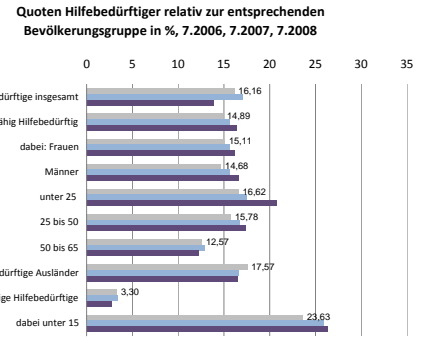
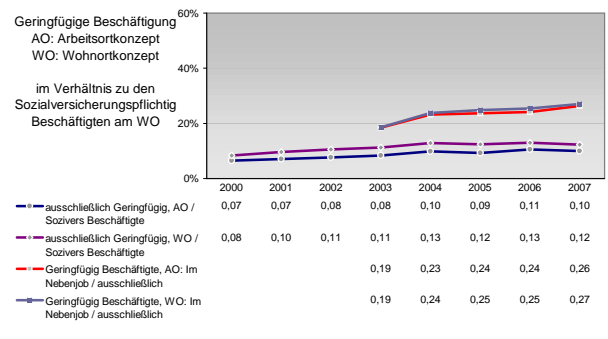
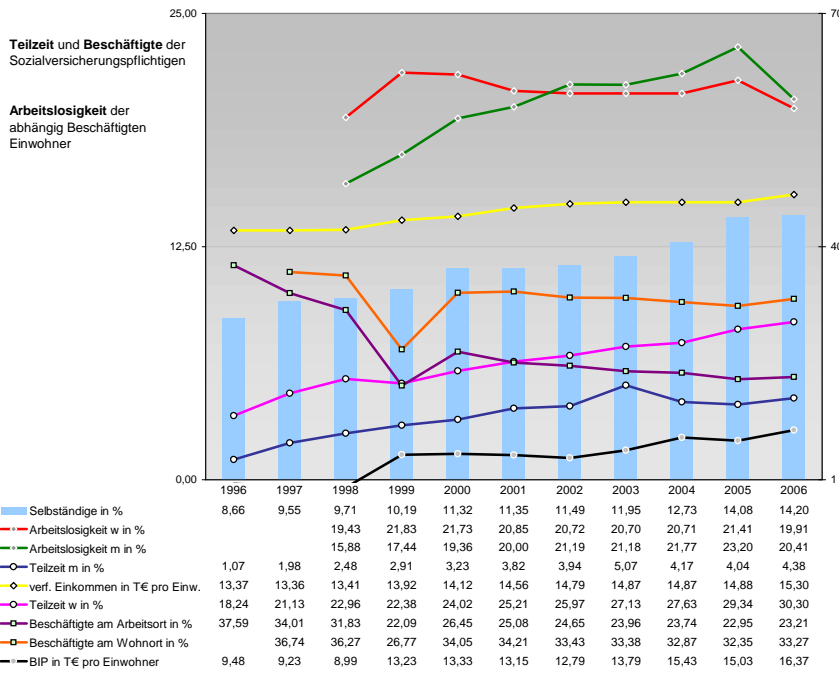


## Tourismus und Insolvenzen



## Gewerbemeldungen





Einblicke in städtische Kundenrefinanzierungs- und Zinsüberschuss Relationen der Bankenwirtschaft erhalten Sie auch mit den Seiten:  
<http://www.rankingweb.de/Banken.html>  
<http://www.rankingweb.de/stadt.html>