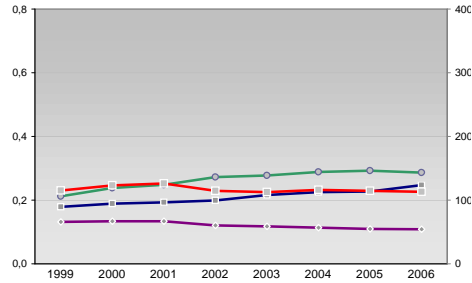


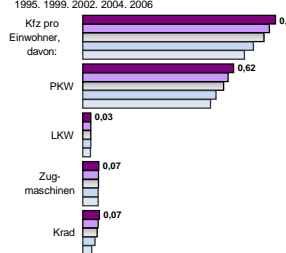
Finanzen und Erwerbstätigkeit

Lichtenfels, Landkreis

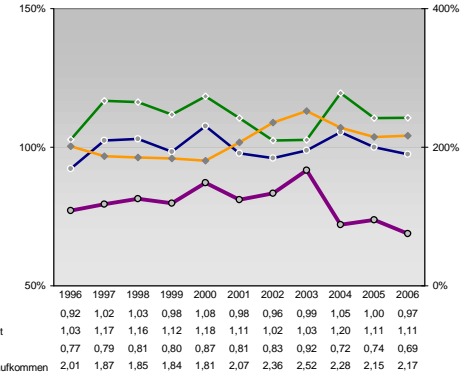
Umsatz und Beschäftigte des verarbeitenden und produzierenden Gewerbes



Kfz pro Einwohner

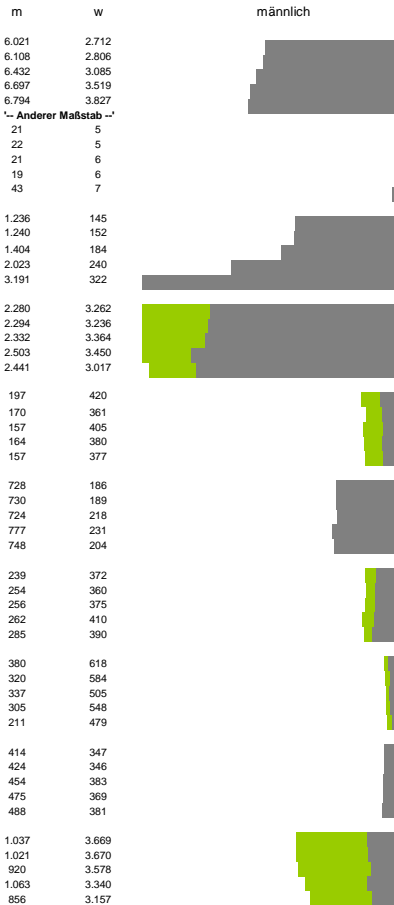


kommunale Haushalte



Versicherungspflichtig Beschäftigte am Arbeitsort [WZ 93]

- [D] Verarbeitendes Gewerbe
- [E] Energie und Wasserversorgung
- [F] Baugewerbe
- [G] Handel; Instandhaltung und Reparatur
- [H] Gastgewerbe
- [I] Verkehr und Nachrichtenübermittlung
- [J] Kredit- und Versicherungsgewerbe
- [K] Grundstücks-, Wohnungswesen, Dienstleistungen für Unternehmen
- [L, O, P] Öffentliche Verwaltung, Verteidigung, Sozialversicherung ect.
- [M, N, O, P] Öffentliche und persönliche Dienstleistungen, Private Haushalte



Jahr	Beschäftigte pro Einwohner	Anteil Auslandsumsatz	Umsatz in TEUR pro Beschäftigtem/r	Beschäftigte pro Betrieb
1999	0,13	0,21	89	115
2000	0,13	0,24	94	123
2001	0,13	0,25	97	126
2002	0,12	0,27	99	114
2003	0,12	0,28	108	113
2004	0,11	0,29	112	116
2005	0,11	0,29	114	115
2006	0,11	0,29	124	113

Wirtschaftsbereiche

- [A]: Land-, Forstwirtschaft, Fischerei
- [B]: Produzierendes Gewerbe
- [C]: Handel, Gastgewerbe, Verkehr
- [D]: Finanzierung, Vermietung und Unternehmensdienstleistungen
- [E]: Öffentliche und private Dienstleister

Erwerbstätige Wertschöpfung

Jahr	Erwerbstätige	Wertschöpfung
2006	4,0%	1,0%
2005	4,0%	1,3%
2004	-	-
2003	4,9%	1,4%
2002	30,4%	23,7%
2001	35,6%	31,1%
2000	-	-
1999	42,7%	39,6%
2006	31,0%	21,6%
2005	28,8%	21,0%
2004	-	-
2003	26,3%	22,1%
2002	8,2%	33,4%
2001	7,7%	27,9%
2000	-	-
1999	6,0%	19,6%
2006	26,4%	20,4%
2005	23,9%	18,7%
2004	-	-
2003	20,0%	17,3%

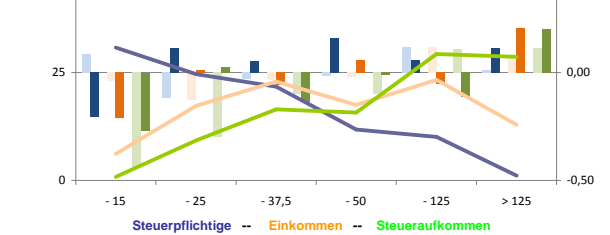
Erwerbstätige und Wertschöpfung nach Wirtschaftsbereichen



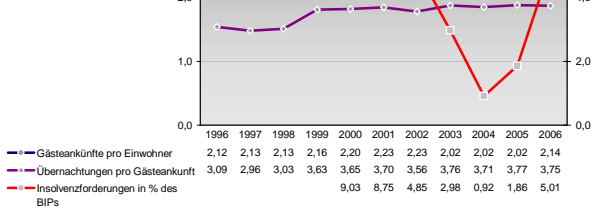
Anteile der Soziversicherungspflichtig Beschäftigten am Arbeitsort

Bildungsniveau	ohne Berufsausbildung	mit Berufsausbildung	mit höherem Bildungsabschluss	Ausländer ohne Berufsausbildung	Ausländer mit höherer Bildung
2006	21,7%	69,5%	4,1%	50,4%	4,3%
2004	22,9%	69,3%	4,0%	56,3%	-
2001	24,5%	69,1%	3,7%	55,8%	-
1999	26,0%	68,7%	2,9%	58,9%	2,1%
1995	26,9%	68,0%	2,7%	53,8%	2,9%
2006	23,2%	66,5%	2,3%	31,5%	10,1%
2004	25,3%	65,5%	2,0%	40,8%	-
2001	27,8%	64,1%	1,7%	49,8%	-
1999	30,8%	62,6%	1,5%	61,1%	1,8%
1995	34,2%	59,7%	1,3%	60,0%	1,6%

Verteilung nach Einkommensklassen in t.EUR 2001 in % und relative Veränderungen zu 1998 und 2004

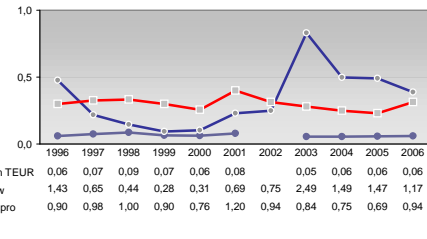
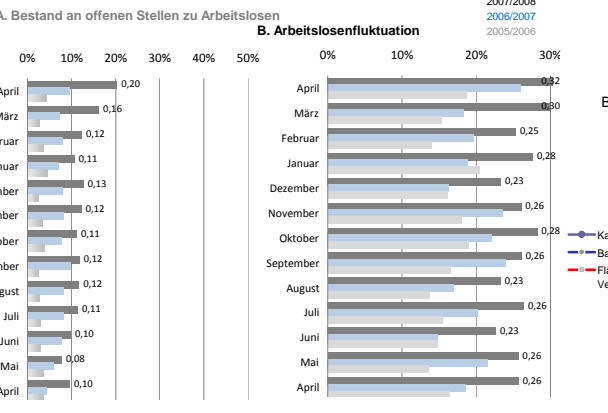
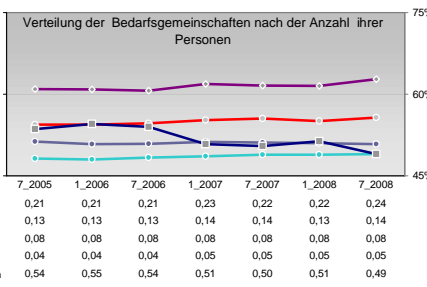
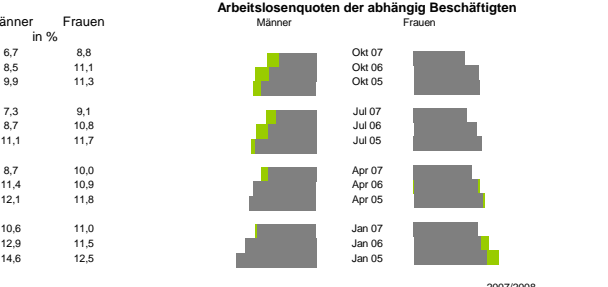
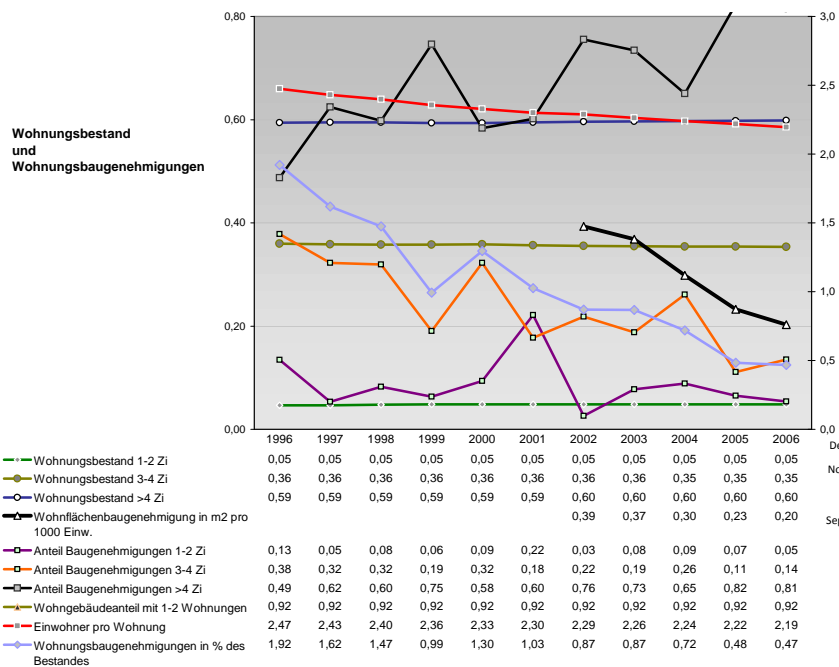
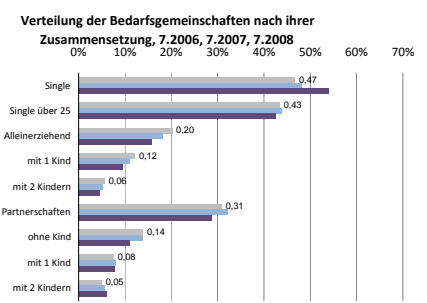
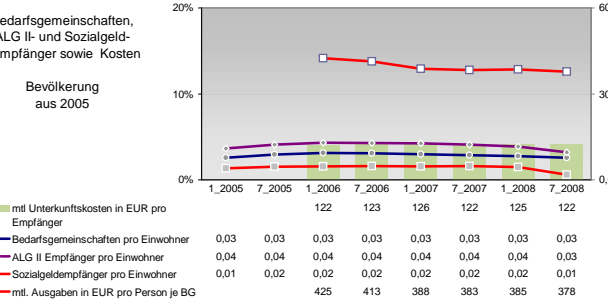
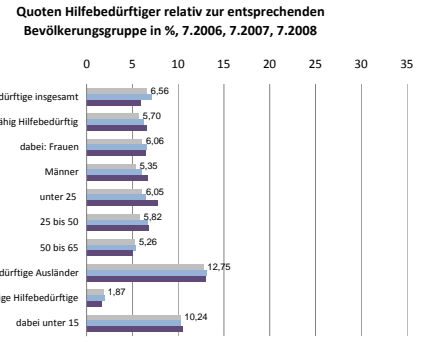
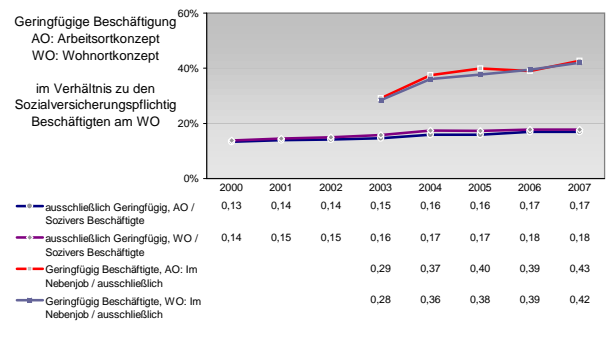
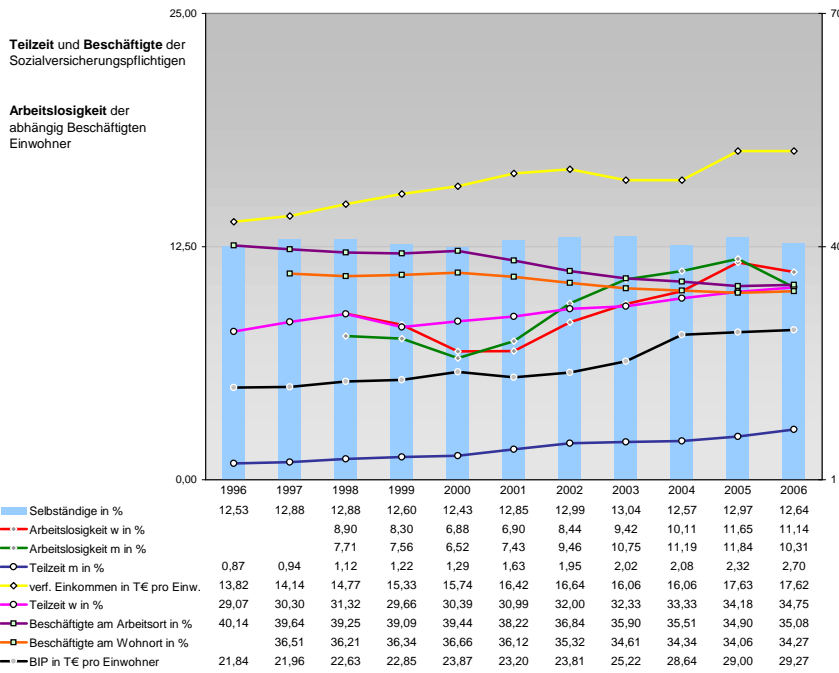


Tourismus und Insolvenzen



Gewerbemeldungen





Einblicke in städtische Kundenrefinanzierungs- und Zinsüberschuss Relationen der Bankenwirtschaft erhalten Sie auch mit den Seiten:
<http://www.rankingweb.de/Banken.html>
<http://www.rankingweb.de/stadt.html>