

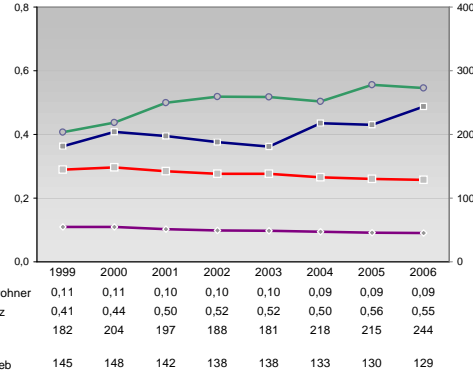
# Finanzen und Erwerbstätigkeit

→ Lörrach, Landkreis

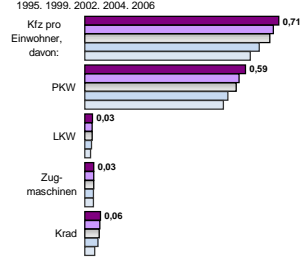
## Versicherungspflichtig Beschäftigte am Arbeitsort [WZ 93]

	[D]	[E]	[F]	[G]	[H]	[I]	[J]	[K]	[L, O, P]
	Verarbeitendes Gewerbe	Energie und Wasserversorgung	Baugewerbe	Handel; Instandhaltung und Reparatur	Gastgewerbe	Verkehr und Nachrichtenübermittlung	Kredit- und Versicherungsgewerbe	Grundstücks-, Wohnungswesen, Dienstleistungen für Unternehmen	Öffentliche Verwaltung, Verteidigung, Sozialversicherung ect.
	[M, N, O, P]								Öffentliche und persönliche Dienstleistungen, Private Haushalte
m	w	männlich	weiblich						
17.460	6.964								
17.753	7.096								
18.353	7.459								
19.212	7.742								
18.780	7.497								
433	137								
426	127								
473	152								
461	160								
-	-								
3.481	474								
3.449	496								
3.588	535								
4.032	555								
4.449	568								
4.385	5.780								
4.313	5.400								
4.160	5.244								
4.087	5.286								
4.068	5.340								
948	1.309								
955	1.288								
921	1.399								
866	1.470								
876	1.507								
1.884	899								
1.797	868								
1.925	949								
1.861	879								
1.617	824								
692	905								
676	904								
696	965								
697	927								
683	908								
2.693	2.442								
2.528	2.394								
2.680	2.438								
2.434	2.260								
1.976	2.016								
1.371	2.385								
1.437	2.476								
1.436	2.436								
1.482	2.384								
1.535	2.277								
2.255	8.230								
2.212	8.117								
2.321	8.057								
2.170	7.575								
2.071	7.233								

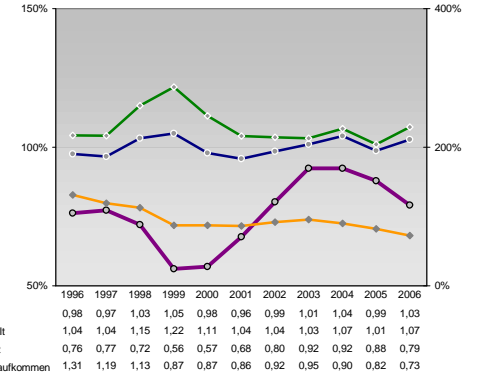
## Umsatz und Beschäftigte des verarbeitenden und produzierenden Gewerbes



## Kfz pro Einwohner



## kommunale Haushalte



## Wirtschaftsbereiche

- [A]: Land-, Forstwirtschaft, Fischerei
- [B]: Produzierendes Gewerbe
- [C]: Handel, Gastgewerbe, Verkehr
- [D]: Finanzierung, Vermietung und Unternehmensdienstleistungen
- [E]: Öffentliche und private Dienstleister

## Erwerbstätige

Jahr	Erwerbstätige	Wertschöpfung
2006	2,5%	0,8%
2005	2,4%	0,8%
2004	2,7%	1,0%
2003	29,6%	37,5%
2002	35,3%	42,9%
2001	-	-
2000	38,7%	44,5%
1999	26,7%	16,1%
1998	23,2%	14,2%
1997	-	-
1996	24,7%	13,0%
1995	12,7%	23,6%
1994	12,3%	21,9%
1993	-	-
1992	9,6%	22,8%
1991	28,5%	22,0%
1990	26,9%	20,2%
1989	-	-
1988	24,3%	18,8%

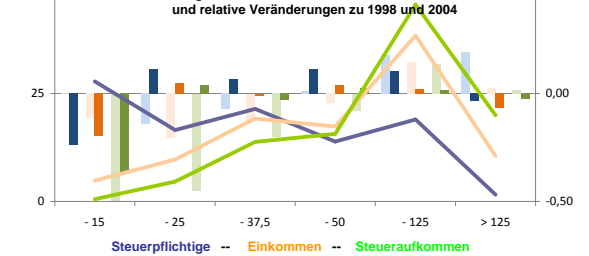
## Erwerbstätige und Wertschöpfung nach Wirtschaftsbereichen



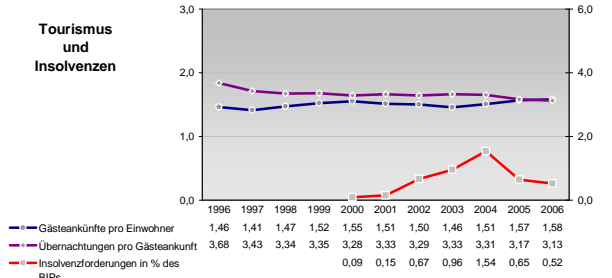
## Anteile der Soziversicherungspflichtig Beschäftigten am Arbeitsort

Jahr	m	w
2006	20,8%	19,9%
2005	22,1%	21,8%
2004	23,7%	23,7%
2003	24,0%	25,9%
2002	25,7%	28,2%
2001	60,3%	62,4%
2000	60,4%	62,7%
1999	61,0%	62,2%
1998	63,6%	63,9%
1997	63,1%	62,8%
1996	9,1%	5,1%
1995	8,9%	4,6%
1994	8,4%	4,3%
1993	7,8%	3,6%
1992	7,1%	3,3%
1991	42,0%	38,0%
1990	44,9%	43,2%
1989	48,5%	46,7%
1988	48,6%	51,0%
1987	52,9%	55,0%
1986	4,1%	2,9%
1985	3,5%	2,8%
1984	3,0%	2,1%
1983	3,1%	1,8%
1982	2,6%	1,5%

## Verteilung nach Einkommensklassen in t.EUR 2001 in % und relative Veränderungen zu 1998 und 2004

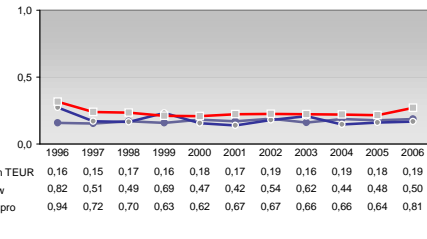
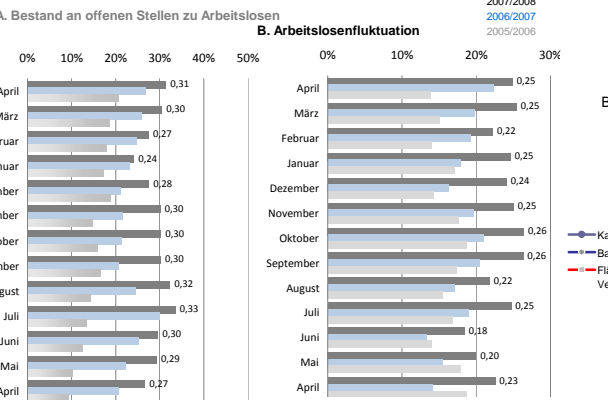
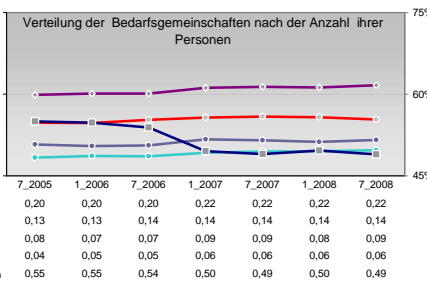
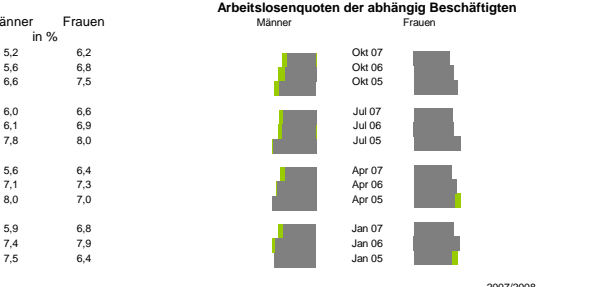
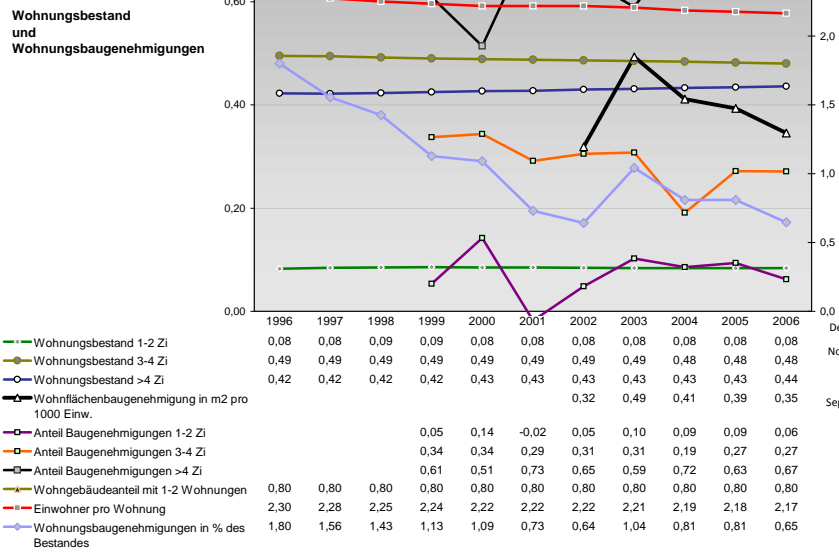
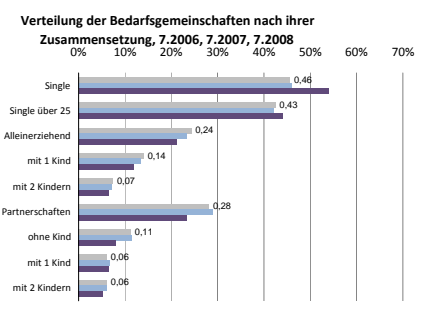
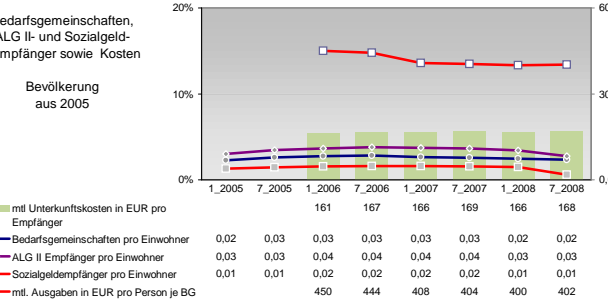
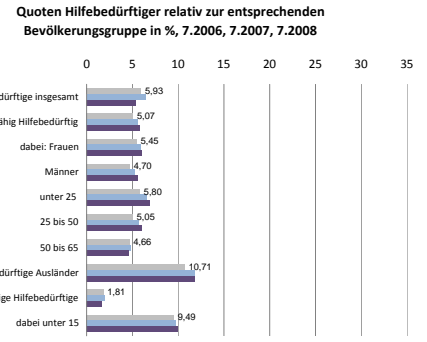
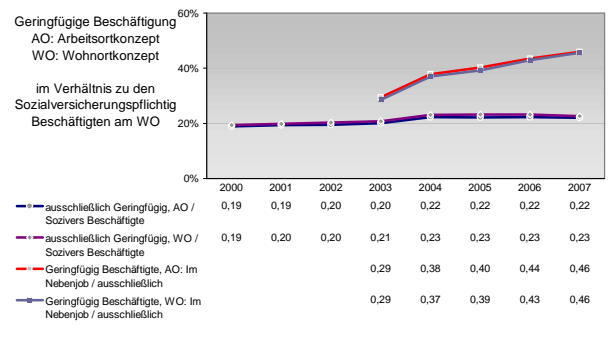
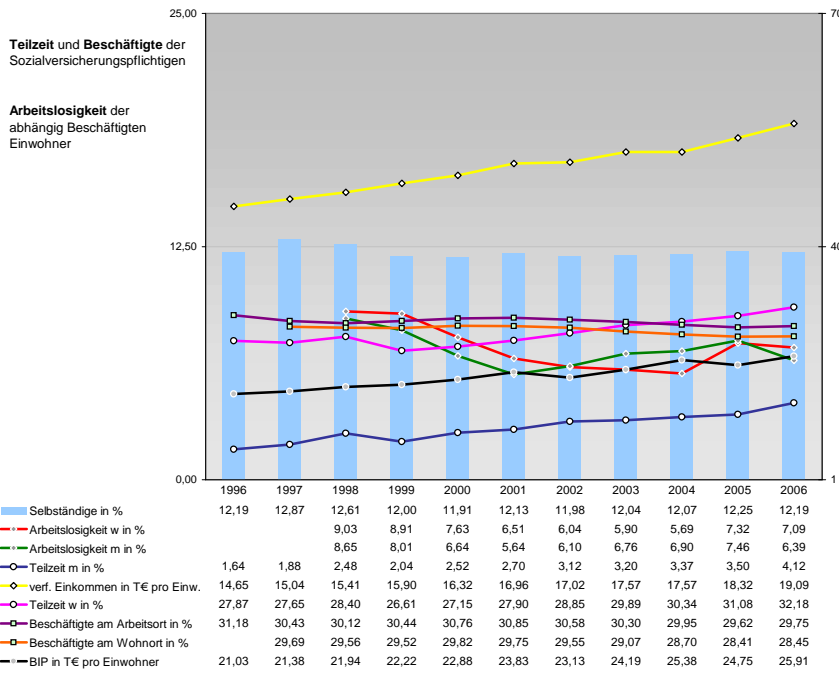


## Tourismus und Insolvenzen



## Gewerbemeldungen

Jahr	An	Ab
2007	1748	1588
2006	1843	1594
2005	1948	1566
2004	1643	1559
2003	1771	1742
2002	1352	1222
2001	1547	1232
2000	1594	1183
1999	1379	1086
1998	1151	1094
1997	196	185
1996	172	181
1995	158	201
1994	142	159
1993	-	-
1992	200	181
1991	241	216
1990	196	182
1989	241	246
1988	-	-



Einblicke in städtische Kundenrefinanzierungs- und Zinsüberschuss Relationen der Bankenwirtschaft erhalten Sie auch mit den Seiten:  
<http://www.rankingweb.de/Banken.html>  
<http://www.rankingweb.de/stadt.html>