

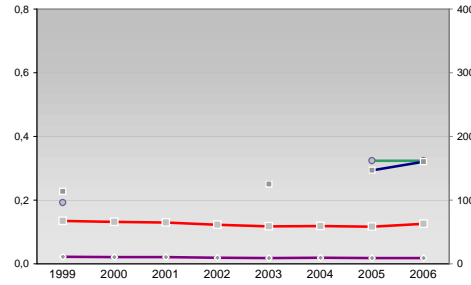
Finanzen und Erwerbstätigkeit

→ Ludwigshafen, Landkreis

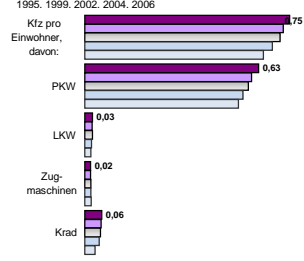
Versicherungspflichtig Beschäftigte am Arbeitsort [WZ 93]

	[D]	[E]	[F]	[G]	[H]	[I]	[J]	[K]	[L, O, P]
	Verarbeitendes Gewerbe	Energie und Wasserversorgung	Baugewerbe	Handel; Instandhaltung und Reparatur	Gastgewerbe	Verkehr und Nachrichtenübermittlung	Kredit- und Versicherungsgewerbe	Grundstücks-, Wohnungswesen, Dienstleistungen für Unternehmen	Öffentliche Verwaltung, Verteidigung, Sozialversicherung ect.
[M, N, O, P]	Öffentliche und persönliche Dienstleistungen, Private Haushalte								
m	w	männlich	weiblich						
2.197	1.324								
2.183	1.263								
2.235	1.271								
2.520	1.303								
-	-								
189	31								
226	55								
277	70								
-	-								
2.122	323								
2.219	335								
2.600	359								
2.797	368								
2.755	364								
-	-								
1.974	2.189								
1.949	2.214								
1.977	2.176								
1.899	2.154								
1.855	2.103								
-	-								
253	333								
255	306								
-	-								
244	276								
-	-								
-	-								
1.260	283								
1.226	297								
-	-								
1.133	428								
-	-								
-	-								
213	299								
252	391								
259	385								
-	-								
-	-								
683	806								
748	806								
790	815								
605	659								
-	-								
407	690								
387	696								
385	706								
366	693								
366	641								
-	-								
641	2.879								
587	2.890								
625	2.767								
605	2.617								
-	-								

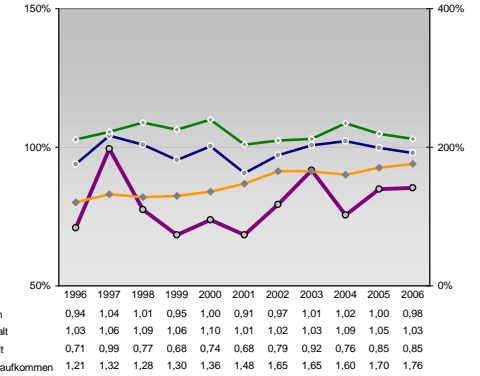
Umsatz und Beschäftigte des verarbeitenden und produzierenden Gewerbes



Kfz pro Einwohner



kommunale Haushalte



Wirtschaftsbereiche

- [A]: Land-, Forstwirtschaft, Fischerei
- [B]: Produzierendes Gewerbe
- [C]: Handel, Gastgewerbe, Verkehr
- [D]: Finanzierung, Vermietung und Unternehmensdienstleistungen
- [E]: Öffentliche und private Dienstleister

Ewerbstätige Wertschöpfung

Jahr	Anteil Erwerbstätige	Anteil Wertschöpfung
2006	11,4%	3,9%
2005	9,1%	3,9%
2003	-	-
2001	9,3%	4,2%
1999	13,7%	10,8%
2006	22,7%	17,7%
2005	-	-
2003	27,8%	23,6%
2001	32,3%	25,5%
1999	31,0%	23,4%
2006	-	-
2005	31,3%	20,4%
2003	-	-
2001	13,4%	37,1%
1999	11,6%	35,3%
2006	-	-
2005	9,6%	34,4%
2003	-	-
2001	29,1%	22,7%
1999	25,6%	19,7%
2006	-	-
2005	-	-
2003	22,0%	17,4%
2001	-	-
1999	-	-

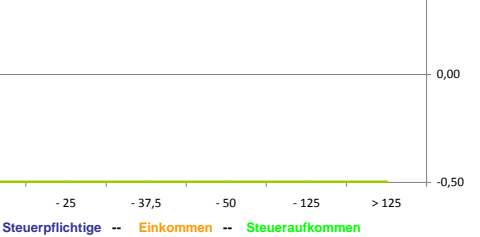
Erwerbstätige und Wertschöpfung nach Wirtschaftsbereichen



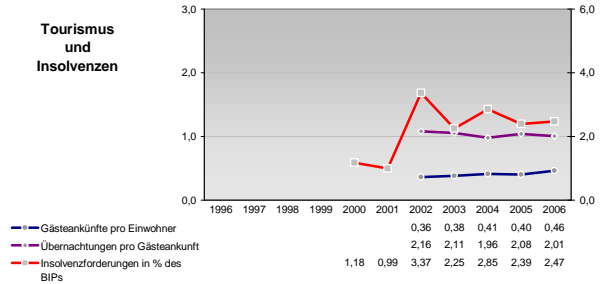
Anteile der Soziversicherungspflichtig Beschäftigten am Arbeitsort

Kategorie	m	w
ohne Berufsausbildung	19,0%	17,6%
mit Berufsausbildung	19,8%	19,5%
mit höherem Bildungsabschluss	22,4%	21,0%
Ausländer ohne Berufsausbildung	24,8%	25,8%
Ausländer mit höherer Bildung	49,9%	60,7%
Ausländer mit höherer Bildung	52,8%	60,9%
Ausländer mit höherer Bildung	54,5%	62,9%
Ausländer mit höherer Bildung	59,5%	64,9%
Ausländer mit höherer Bildung	6,5%	3,2%
Ausländer mit höherer Bildung	5,4%	3,1%
Ausländer mit höherer Bildung	5,8%	3,2%
Ausländer mit höherer Bildung	4,6%	1,9%
Ausländer mit höherer Bildung	-	-
Ausländer mit höherer Bildung	41,5%	50,9%
Ausländer mit höherer Bildung	-	-
Ausländer mit höherer Bildung	46,8%	61,3%
Ausländer mit höherer Bildung	2,0%	3,0%
Ausländer mit höherer Bildung	-	-
Ausländer mit höherer Bildung	2,2%	2,0%
Ausländer mit höherer Bildung	-	-
Ausländer mit höherer Bildung	2,3%	0,9%

Verteilung nach Einkommensklassen in t.EUR 2001 in % und relative Veränderungen zu 1998 und 2004

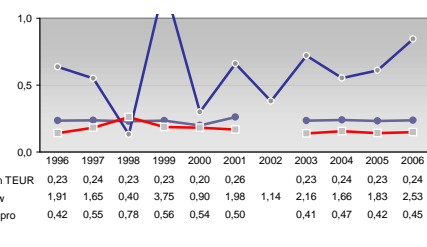
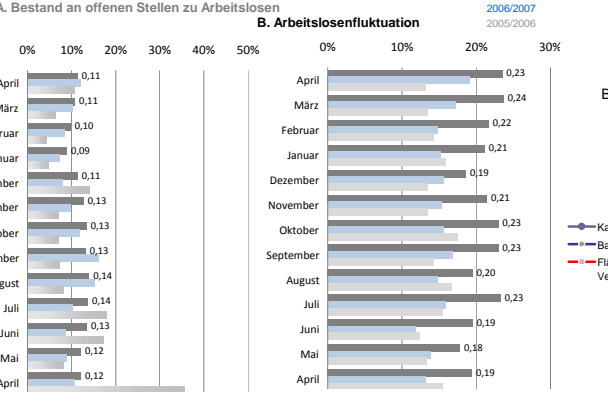
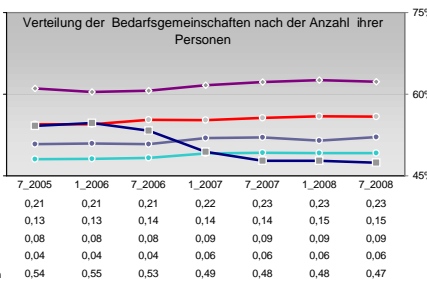
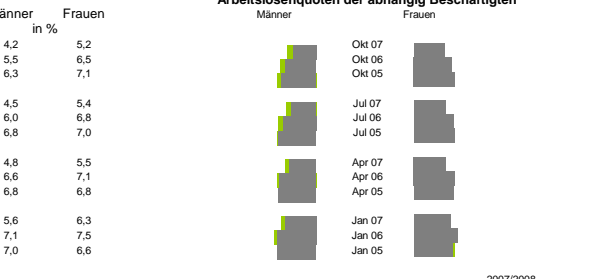
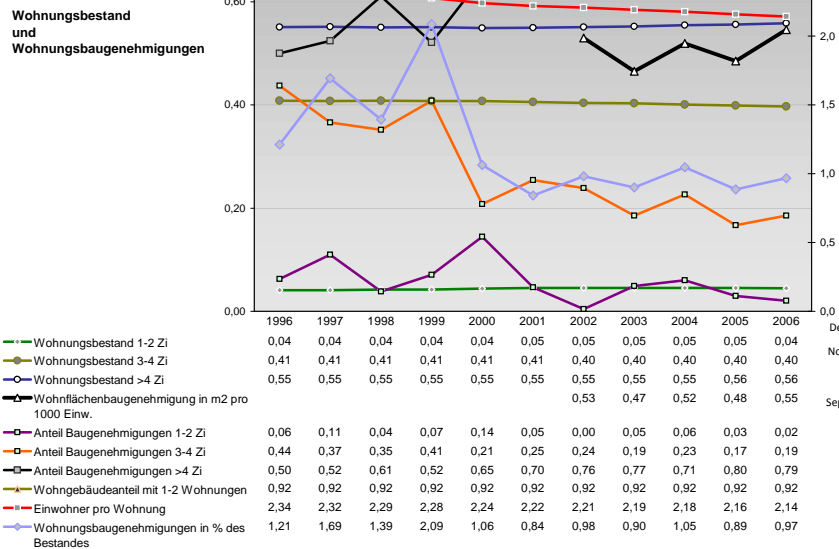
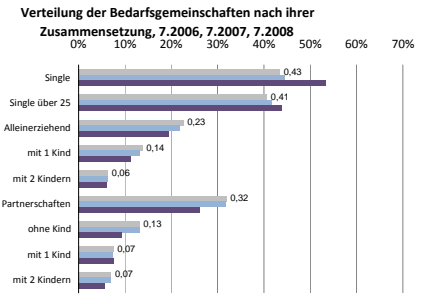
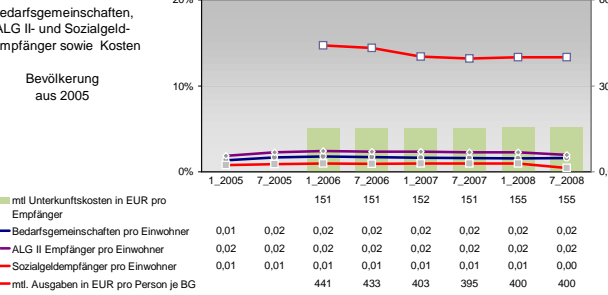
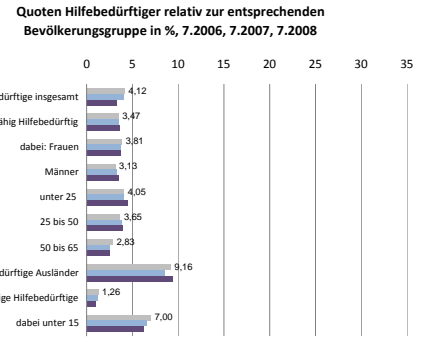
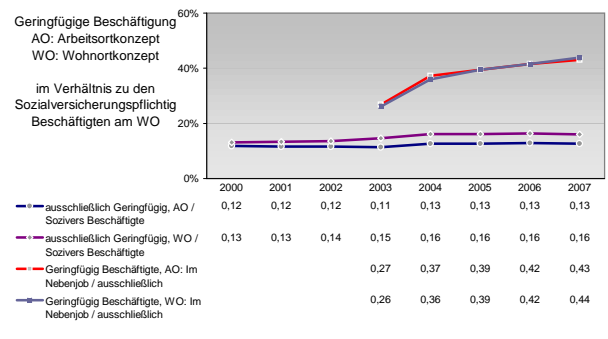
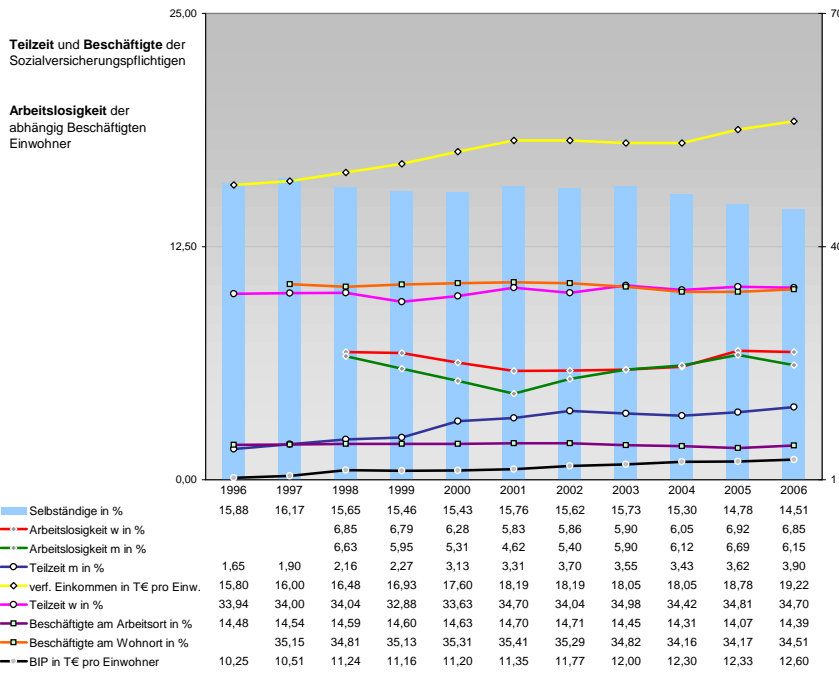


Tourismus und Insolvenzen



Gewerbemeldungen

Kategorie	An	Ab
Neu	1636	1277
Aufgaben	1634	1186
Fortzüge	1652	1211
Übernahmen	1265	1161
Übernahmen	1357	1058
Übernahmen	1365	1003
Übernahmen	1345	959
Übernahmen	1403	931
Übernahmen	1170	889
Übernahmen	1025	861
Übernahmen	206	212
Übernahmen	157	152
Übernahmen	140	172
Übernahmen	130	133
Übernahmen	118	109
Übernahmen	65	62
Übernahmen	78	82
Übernahmen	109	108
Übernahmen	110	118
Übernahmen	159	133



Einblicke in städtische Kundenrefinanzierungs- und Zinsüberschuss Relationen der Bankenwirtschaft erhalten Sie auch mit den Seiten:
<http://www.rankingweb.de/Banken.html>
<http://www.rankingweb.de/stadt.html>