

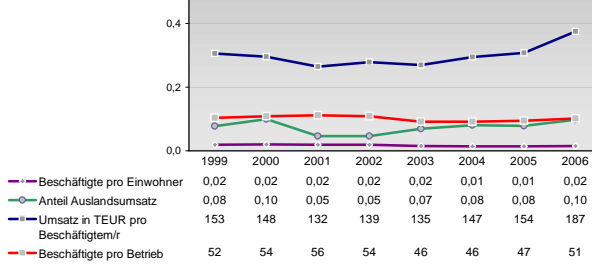
Finanzen und Erwerbstätigkeit

Märkisch-Oderland, Landkreis

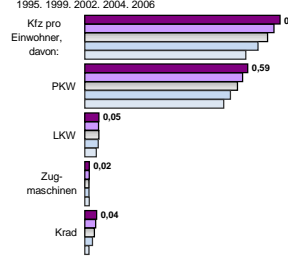
Versicherungspflichtig Beschäftigte am Arbeitsort [WZ 93]

	[D]	[E]	[F]	[G]	[H]	[I]	[J]	[K]	[L, O, P]
	Verarbeitendes Gewerbe	Energie und Wasserversorgung	Baugewerbe	Handel; Instandhaltung und Reparatur	Verkehr und Nachrichtenübermittlung	Kredit- und Versicherungsgewerbe	Grundstücks-, Wohnungswesen, Dienstleistungen für Unternehmen	Öffentliche Verwaltung, Verteidigung, Sozialversicherung ect.	Öffentliche und persönliche Dienstleistungen, Private Haushalte
[M, N, O, P]	m	w	männlich	weiblich					
2006	3.134	1.488							
2005	3.104	1.456							
2003	3.177	1.689							
2001	3.696	2.021							
1999	3.694	1.951							
1998	157	81							
2006	161	81							
2005	281	100							
2003	293	105							
2001	317	117							
1999	4.250	558							
1998	4.168	563							
2006	5.344	638							
2005	6.710	748							
2003	8.972	989							
2001	3.490	3.443							
1999	3.573	3.685							
1998	3.994	3.901							
2006	4.111	4.120							
2005	4.654	4.350							
2003	390	690							
2001	442	729							
1999	442	744							
1998	434	773							
1995	454	911							
2006	2.016	712							
2005	2.103	744							
2003	2.157	812							
2001	2.156	802							
1999	2.117	875							
2006	94	414							
2005	95	436							
2003	97	451							
2001	118	437							
1999	120	462							
2006	2.205	1.745							
2005	2.122	1.751							
2003	2.077	1.887							
2001	2.109	1.959							
1999	1.955	1.903							
2006	1.307	3.459							
2005	1.389	3.411							
2003	1.457	3.483							
2001	1.564	3.796							
1999	1.652	3.922							
2006	2.587	6.646							
2005	2.356	6.470							
2003	2.936	6.741							
2001	2.859	6.692							
1999	2.939	6.754							

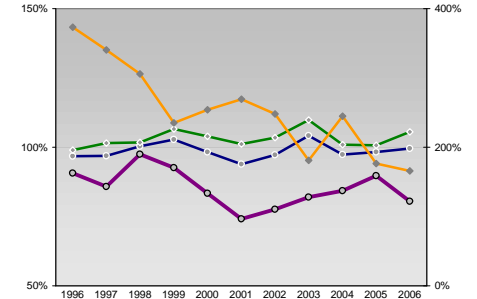
Umsatz und Beschäftigte des verarbeitenden und produzierenden Gewerbes



Kfz pro Einwohner



kommunale Haushalte



Wirtschaftsbereiche

- [A]: Land-, Forstwirtschaft, Fischerei
- [B]: Produzierendes Gewerbe
- [C]: Handel, Gastgewerbe, Verkehr
- [D]: Finanzierung, Vermietung und Unternehmens
- [E]: Unternehmensdienstleister
- [F]: Öffentliche und private Dienstleister

Ewerbstätige Wertschöpfung

Jahr	Anteil Erwerbstätige	Wertschöpfung
2006	5,5%	2,8%
2005	0,8%	3,5%
2003	7,0%	3,4%
2001	10,6%	10,6%
1999	22,6%	15,6%
2006	-	-
2005	30,2%	27,5%
2003	29,1%	22,4%
2001	21,2%	19,9%
1999	-	-
2006	24,3%	15,7%
2005	14,2%	32,0%
2003	13,4%	29,0%
2001	-	-
1999	8,8%	24,8%
2006	40,6%	32,3%
2005	42,1%	32,1%
2003	-	-
2001	29,7%	28,6%
1999	-	-

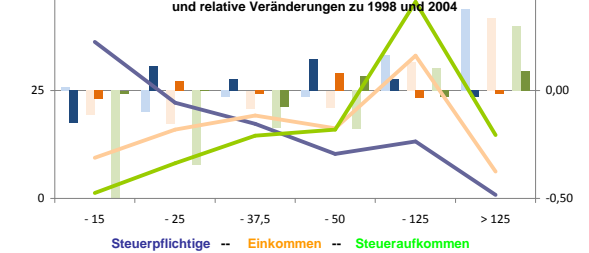
Erwerbstätige und Wertschöpfung nach Wirtschaftsbereichen



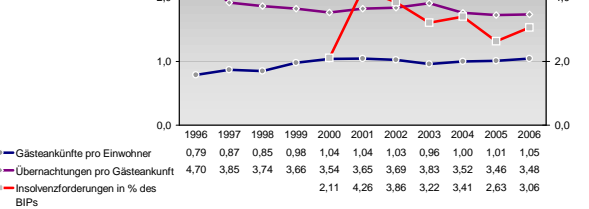
Anteile der Soziverspflichtig Beschäftigten am Arbeitsort

Bildungsniveau	m	w
ohne Berufsausbildung	8,6%	7,9%
mit Berufsausbildung	61,6%	66,8%
mit höherem Bildungsabschluss	7,4%	8,6%
Ausländer ohne Berufsausbildung	8,7%	7,9%
Ausländer mit höherer Bildung	5,5%	7,9%

Verteilung nach Einkommensklassen in t.EUR 2001 in % und relative Veränderungen zu 1998 und 2004

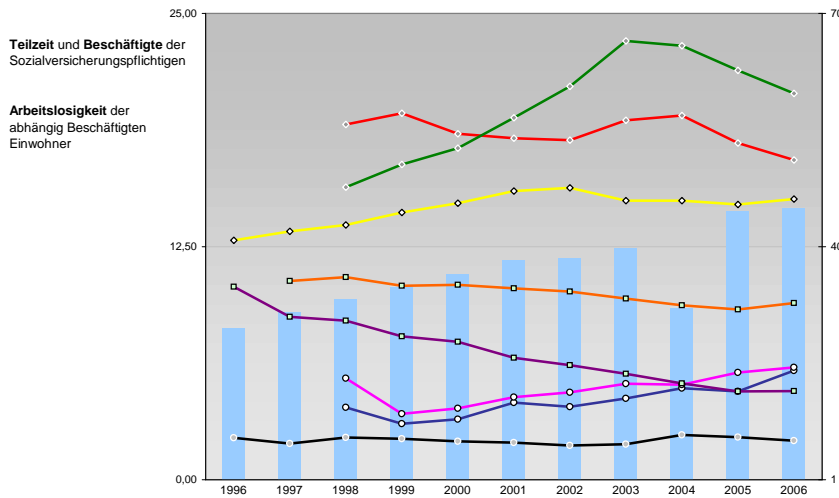


Tourismus und Insolvenzen

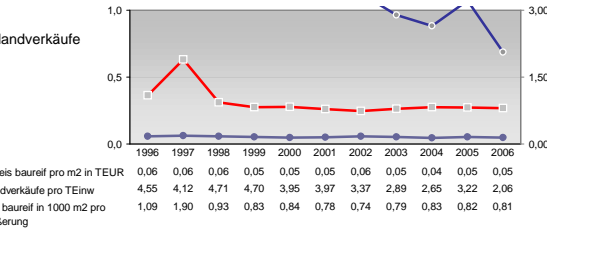
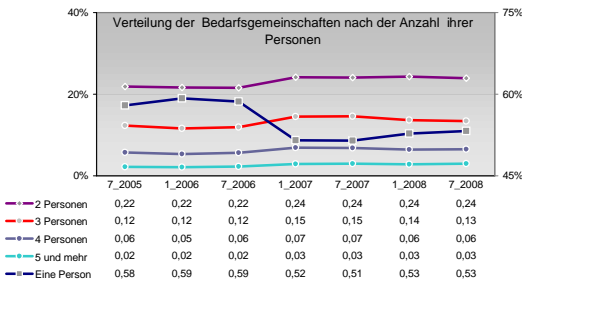
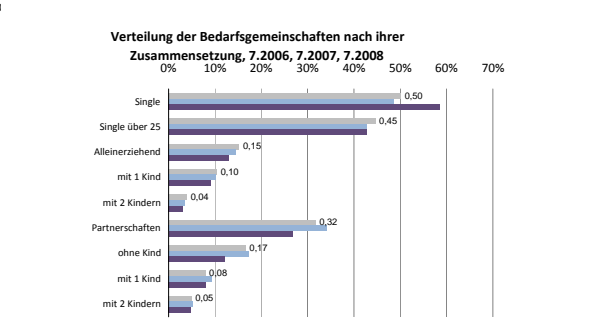
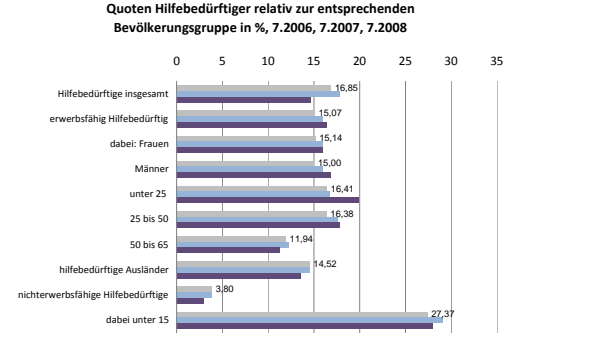
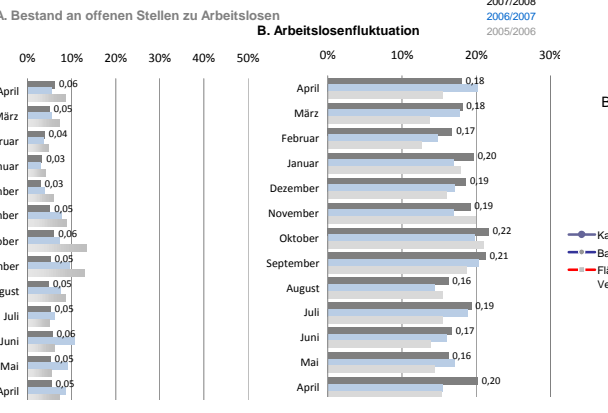
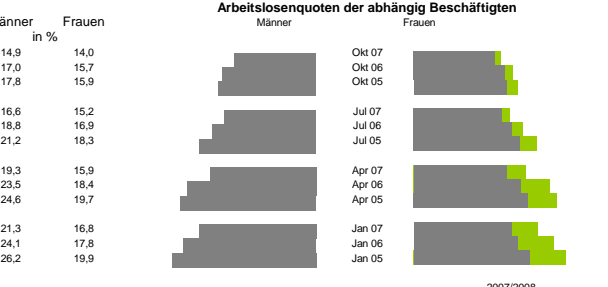
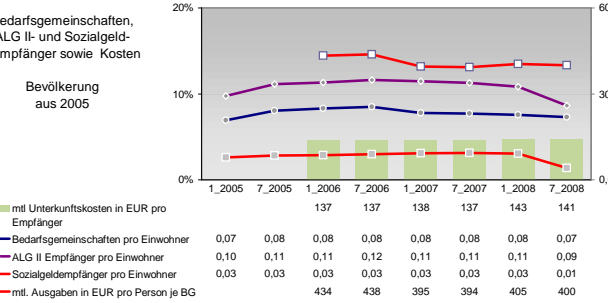
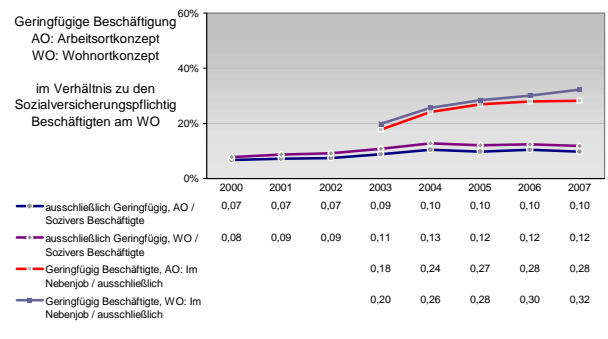
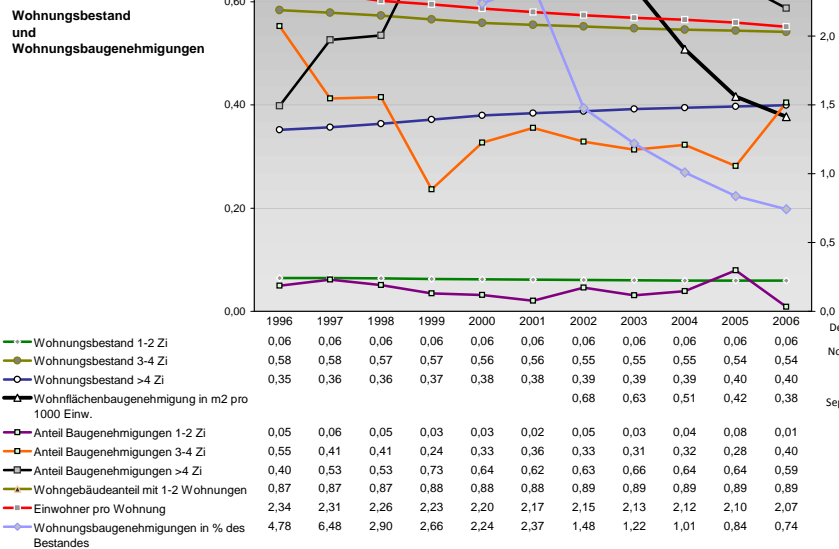


Gewerbemeldungen

Kategorie	An	Ab
Neu	1541	1428
Zuzüge	1821	1215
Fortzüge	2088	924
Übernahmen	1834	1027
Übergaben	1484	1125
Maßstab	291	264
Übernahmen	125	117
Übergaben	154	142



Legende	1996	1997	1998	1999	2000	2001	2002	2003	2004	2005	2006
Selbständige in %	8,12	8,98	9,64	10,31	11,02	11,76	11,89	12,42	9,17	14,40	14,56
Arbeitslosigkeit w in %	15,40	14,67	15,42	15,28	14,92	14,77	14,39	14,58	15,78	15,49	15,03
Arbeitslosigkeit m in %	12,84	13,32	13,66	14,33	14,82	15,48	15,64	14,97	14,97	14,76	15,05
verf. Einkommen in T€ pro Einw.	12,84	13,32	13,66	14,33	14,82	15,48	15,64	14,97	14,97	14,76	15,05
Teilzeit w in %	23,07	18,49	19,20	20,63	21,25	22,34	22,24	23,79	24,44		
Beschäftigte am Arbeitsort in %	34,83	30,95	30,47	28,44	27,74	25,67	24,76	23,64	22,41	21,35	21,40
Beschäftigte am Wohnort in %	35,57	36,07	34,97	35,10	34,61	34,23	33,33	32,45	31,90	32,72	
BIP in T€ pro Einwohner	15,40	14,67	15,42	15,28	14,92	14,77	14,39	14,58	15,78	15,49	15,03



Einblicke in städtische Kundenrefinanzierungs- und Zinsüberschuss Relationen der Bankenwirtschaft erhalten Sie auch mit den Seiten:
<http://www.rankingweb.de/Banken.html>
<http://www.rankingweb.de/stadt.html>