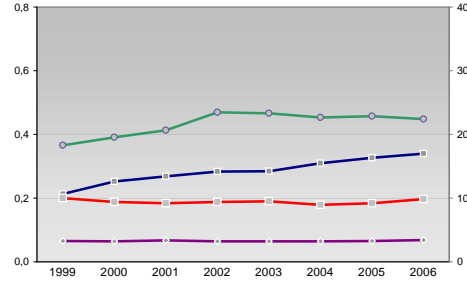


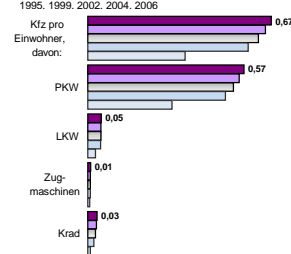
Finanzen und Erwerbstätigkeit

Meißen, Landkreis

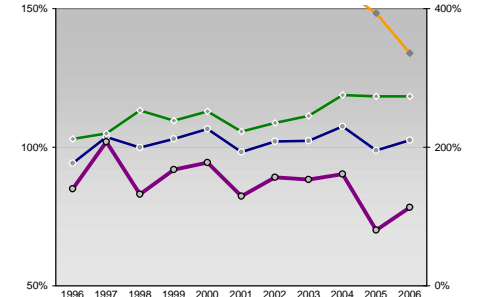
Umsatz und Beschäftigte des verarbeitenden und produzierenden Gewerbes



Kfz pro Einwohner

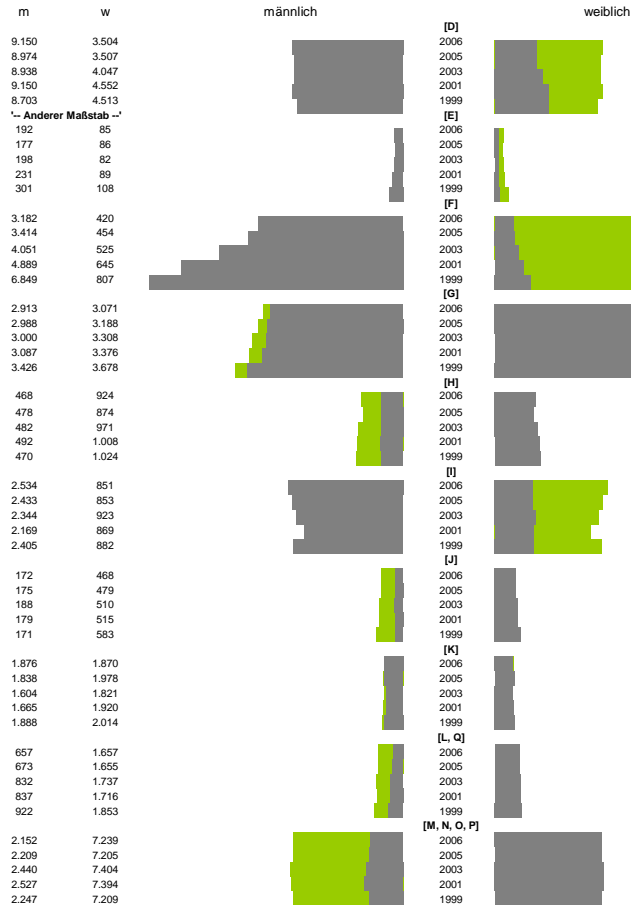


kommunale Haushalte



Versicherungspflichtig Beschäftigte am Arbeitsort [WZ 93]

- [D] Verarbeitendes Gewerbe
- [E] Energie und Wasserversorgung
- [F] Baugewerbe
- [G] Handel; Instandhaltung und Reparatur
- [H] Gastgewerbe
- [I] Verkehr und Nachrichtenübermittlung
- [J] Kredit- und Versicherungsgewerbe
- [K] Grundstücks-, Wohnungswesen, Dienstleistungen für Unternehmen
- [L, N, O, P] Öffentliche Verwaltung, Verteidigung, Sozialversicherung ect.



Jahr	Beschäftigte pro Einwohner	Anteil Auslandsumsatz	Umsatz in TEUR pro Beschäftigtem/r	Beschäftigte pro Betrieb
1999	0,07	0,37	106	100
2000	0,06	0,39	126	94
2001	0,07	0,41	134	92
2002	0,06	0,47	142	94
2003	0,06	0,47	142	95
2004	0,06	0,45	155	89
2005	0,07	0,46	163	92
2006	0,07	0,46	170	98

Wirtschaftsbereiche

- [A]: Land-, Forstwirtschaft, Fischerei
- [B]: Produzierendes Gewerbe
- [C]: Handel, Gastgewerbe, Verkehr
- [D]: Finanzierung, Vermietung und Unternehmens
- [E]: Unternehmensdienstleister
- [F]: Öffentliche und private Dienstleister

Ewerbstätige Wertschöpfung

Jahr	Anteil Erwerbstätige	Wertschöpfung
2006	3,9%	1,7%
2005	3,6%	2,3%
2003	4,1%	2,7%
2001	26,4%	26,9%
1999	33,4%	30,1%
2006	-	-
2005	38,9%	35,9%
2003	-	-
2001	26,8%	20,3%
1999	24,8%	19,5%
2006	-	-
2005	23,0%	16,1%
2003	-	-
2001	12,8%	27,1%
1999	11,7%	26,3%
2006	-	-
2005	9,3%	24,4%
2003	-	-
2001	30,1%	24,0%
1999	26,4%	21,9%
2006	-	-
2005	24,7%	20,9%

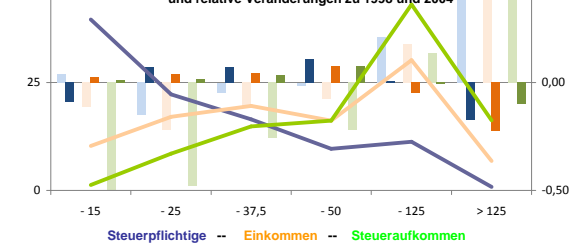
Anteil Erwerbstätige und Wertschöpfung nach Wirtschaftsbereichen



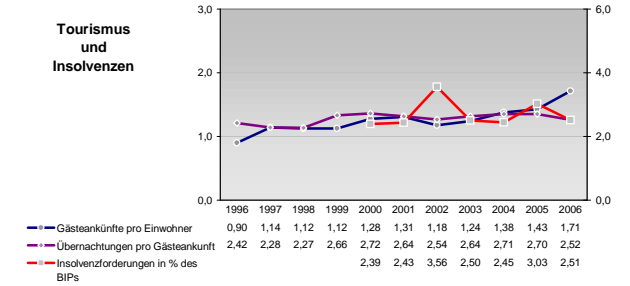
Anteile der Soziversicherungspflichtig Beschäftigten am Arbeitsort

Jahr	ohne Berufsausbildung	mit Berufsausbildung	mit höherem Bildungsabschluss	Ausländer ohne Berufsausbildung	Ausländer mit höherer Bildung
2006	8,9%	68,3%	11,2%	12,0%	15,7%
2005	7,8%	68,8%	11,2%	6,6%	11,3%
2003	8,1%	70,1%	11,1%	9,8%	6,4%
2001	9,4%	70,9%	10,7%	15,7%	6,9%
1995	-	-	-	-	-
2006	7,8%	66,5%	14,2%	12,0%	23,1%
2005	8,1%	68,1%	13,4%	18,8%	16,5%
2003	8,1%	69,8%	12,5%	12,7%	13,9%
2001	9,4%	71,0%	12,1%	12,2%	24,4%
1995	-	-	-	-	-

Verteilung nach Einkommensklassen in t.EUR 2001 in % und relative Veränderungen zu 1998 und 2004

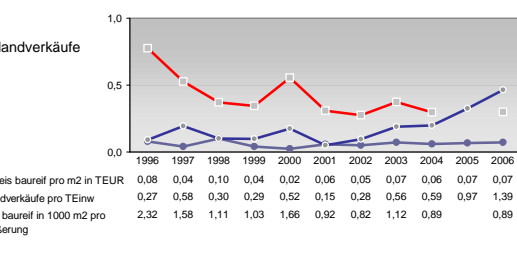
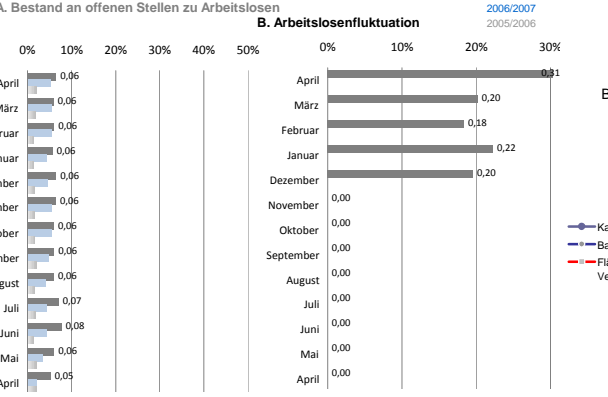
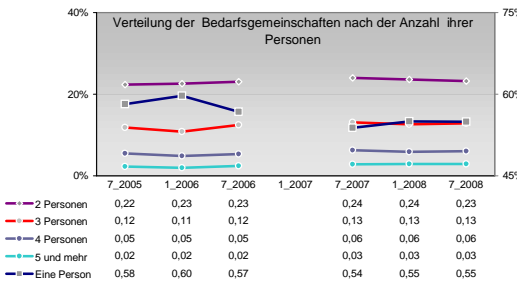
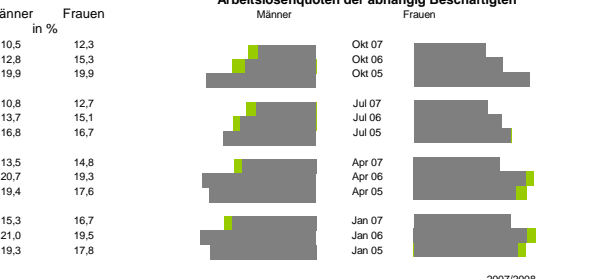
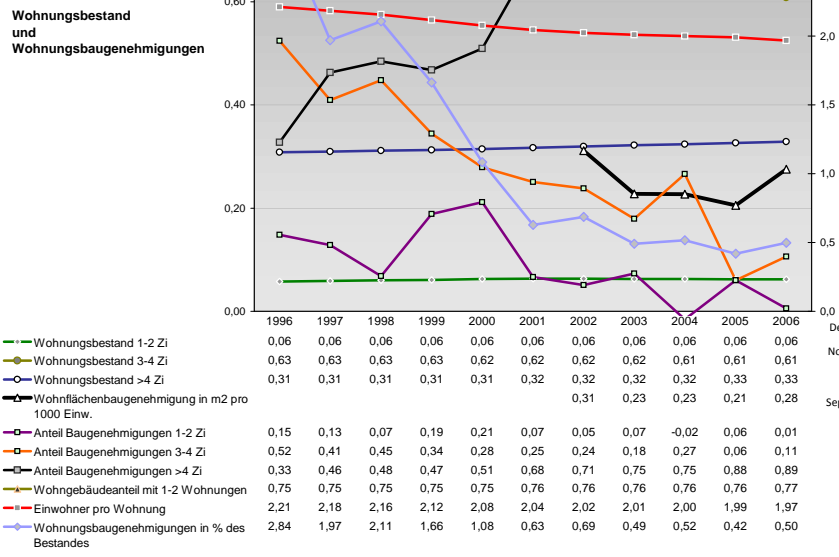
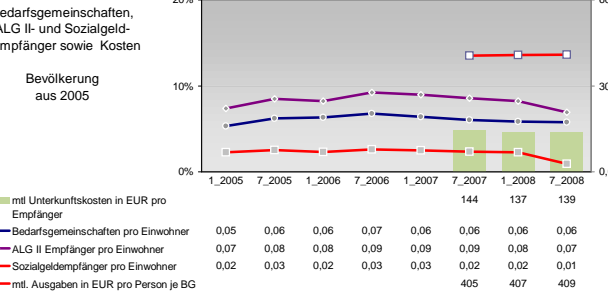
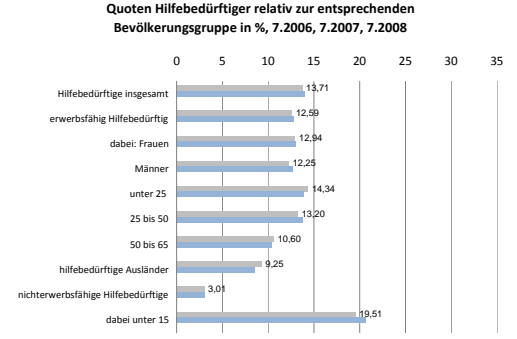
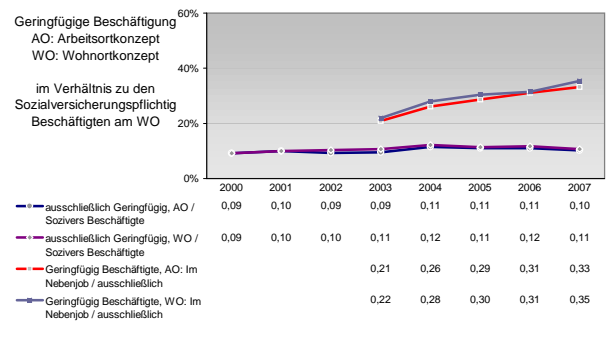
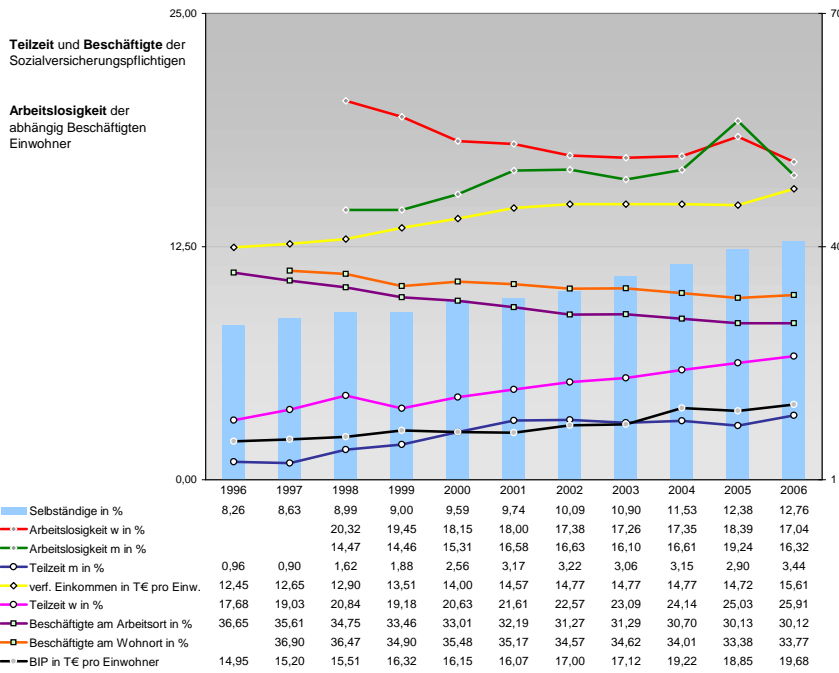


Tourismus und Insolvenzen



Gewerbemeldungen

Jahr	An	Ab	Neu	Aufgaben	Zuzüge	Fortzüge	Übernahmen	Übergaben
2007	1493	1231	1201	993	198	159	94	79
2006	1535	1237	1360	1016	133	133	105	97
2004	1766	1120	1533	874	144	165	89	81
2002	1277	1224	1412	1033	86	110	83	73
2000	1420	1287	1126	1004	77	104	160	131



Einblicke in städtische Kundenrefinanzierungs- und Zinsüberschuss Relationen der Bankenwirtschaft erhalten Sie auch mit den Seiten:
<http://www.rankingweb.de/Banken.html>
<http://www.rankingweb.de/stadt.html>