

Finanzen und Erwerbstätigkeit

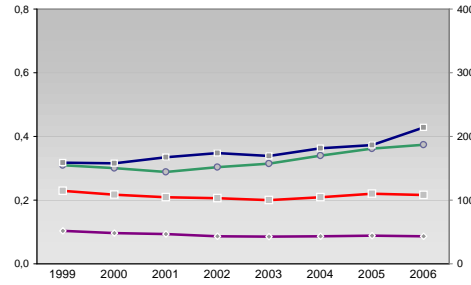
→ Mettmann, Kreis

Versicherungspflichtig Beschäftigte am Arbeitsort [WZ 93]

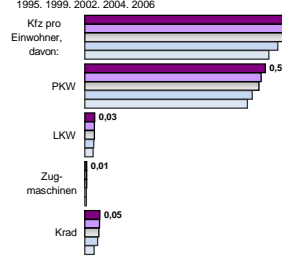
- [D] Verarbeitendes Gewerbe
- [E] Energie und Wasserversorgung
- [F] Baugewerbe
- [G] Handel; Instandhaltung und Reparatur
- [H] Gastgewerbe
- [I] Verkehr und Nachrichtenübermittlung
- [J] Kredit- und Versicherungsgewerbe
- [K] Grundstücks-, Wohnungswesen, Dienstleistungen für Unternehmen
- [L, O, P] Öffentliche Verwaltung, Verteidigung, Sozialversicherung ect.

m	w	männlich	weiblich
36.507	12.484		
36.846	12.537		
38.465	13.570		
41.164	15.327		
44.111	16.334		
783	292		
770	293		
745	280		
687	270		
731	268		
5.773	1.057		
5.916	1.048		
6.442	1.098		
7.131	1.108		
7.733	1.110		
22.241	18.008		
21.950	18.316		
21.690	16.774		
23.259	17.965		
22.356	17.519		
1.589	1.678		
1.624	1.684		
1.647	1.725		
1.604	1.634		
1.410	1.415		
6.534	2.379		
6.533	2.289		
6.566	2.480		
6.702	2.689		
5.911	1.756		
1.673	2.444		
1.586	2.317		
1.426	2.096		
1.321	2.099		
1.125	1.710		
11.125	8.230		
10.726	8.230		
10.902	8.148		
10.390	7.191		
8.388	6.003		
2.613	3.778		
2.671	3.888		
2.790	4.049		
2.885	4.063		
2.867	3.928		
5.288	17.321		
5.088	17.068		
5.122	16.901		
5.103	16.289		
4.803	15.599		

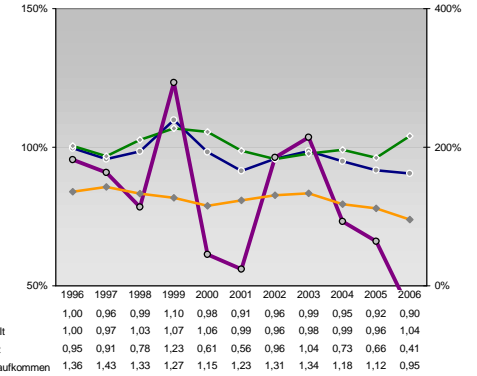
Umsatz und Beschäftigte des verarbeitenden und produzierenden Gewerbes



Kfz pro Einwohner



kommunale Haushalte



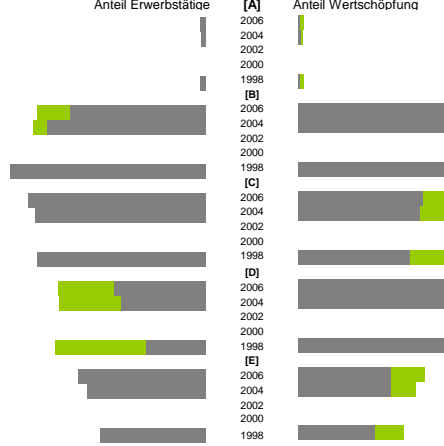
Wirtschaftsbereiche

- [A]: Land-, Forstwirtschaft, Fischerei
- [B]: Produzierendes Gewerbe
- [C]: Handel, Gastgewerbe, Verkehr
- [D]: Finanzierung, Vermietung und Unternehmensdienstleistungen
- [E]: Öffentliche und private Dienstleister

Erwerbstätige Wertschöpfung

Jahr	Erwerbstätige	Wertschöpfung
2006	0,9%	0,3%
2005	0,9%	0,3%
2004	0,9%	0,3%
2003	0,9%	0,3%
2002	0,9%	0,3%
2001	0,9%	0,3%
1999	29,6%	32,2%
2006	37,0%	36,5%
2005	33,1%	23,4%
2004	31,8%	22,8%
2003	31,3%	20,9%
2002	17,0%	27,5%
2001	15,7%	27,4%
1999	11,0%	28,0%
2006	23,7%	17,4%
2005	22,0%	17,3%
2004	19,8%	14,3%

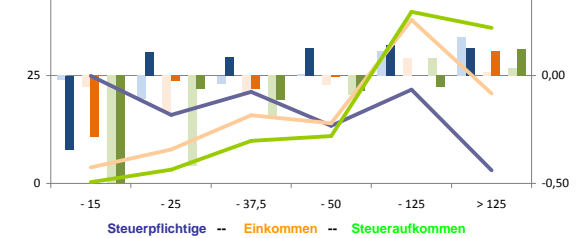
Erwerbstätige und Wertschöpfung nach Wirtschaftsbereichen



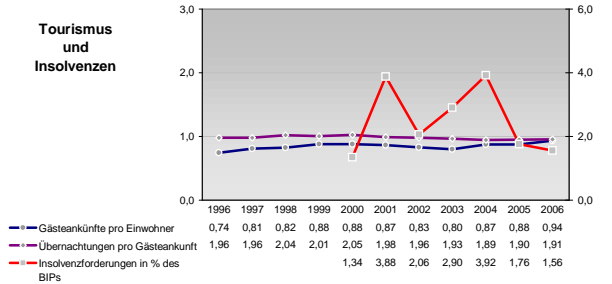
Anteile der Soziversicherungspflichtig Beschäftigten am Arbeitsort

Bildungsniveau	m	w
ohne Berufsausbildung	17,0%	16,1%
mit Berufsausbildung	51,9%	57,1%
mit höherem Bildungsabschluss	11,2%	7,4%
Ausländer ohne Berufsausbildung	38,1%	36,1%
Ausländer mit höherer Bildung	4,5%	5,1%

Verteilung nach Einkommensklassen in t.EUR 2001 in % und relative Veränderungen zu 1998 und 2004

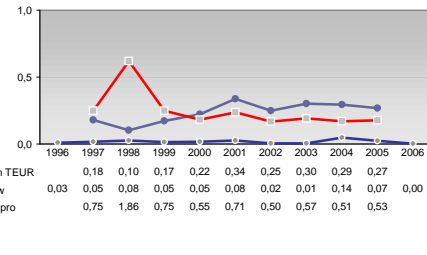
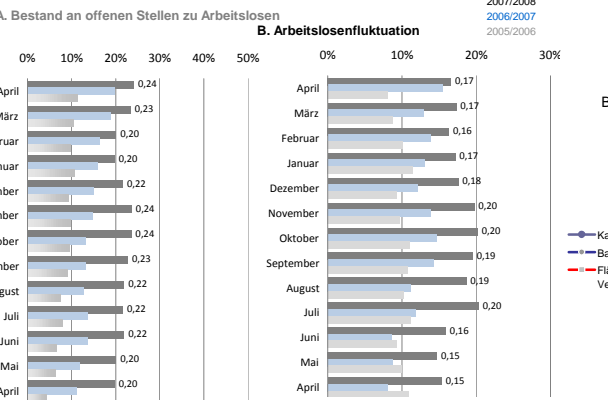
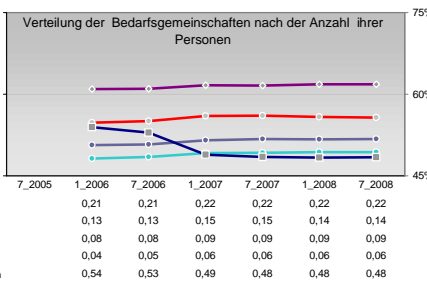
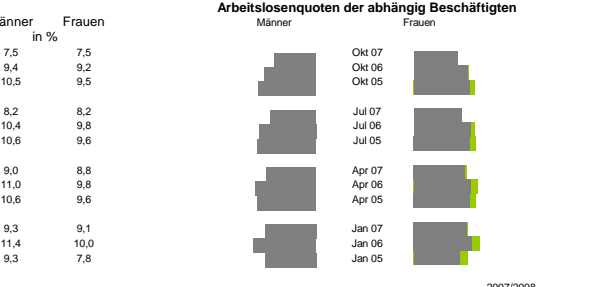
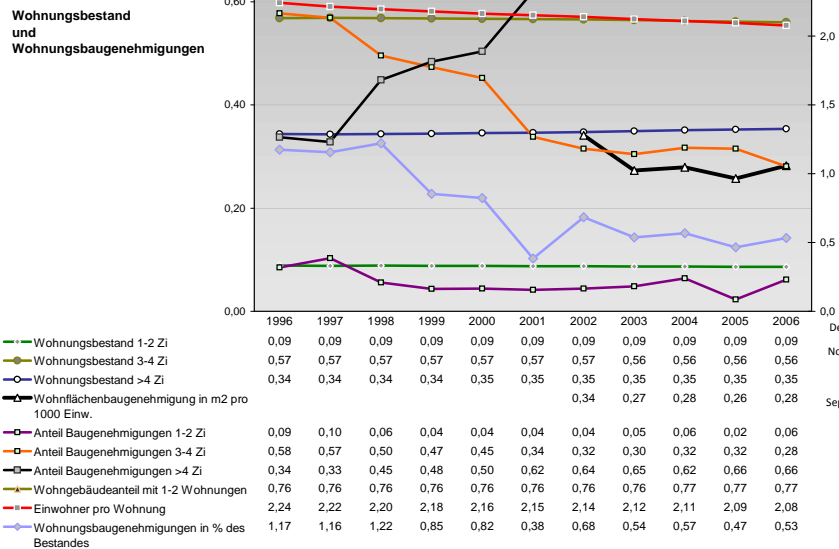
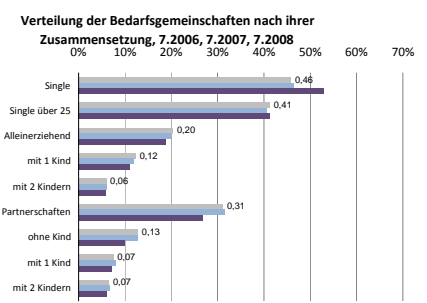
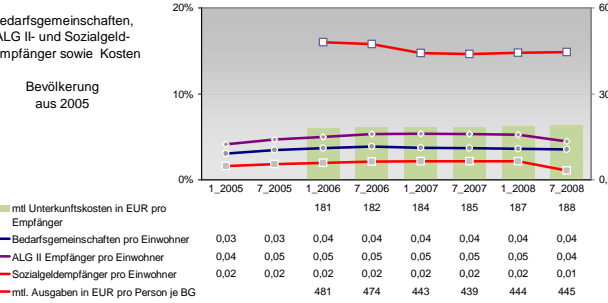
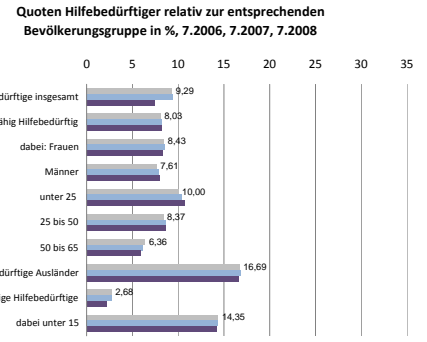
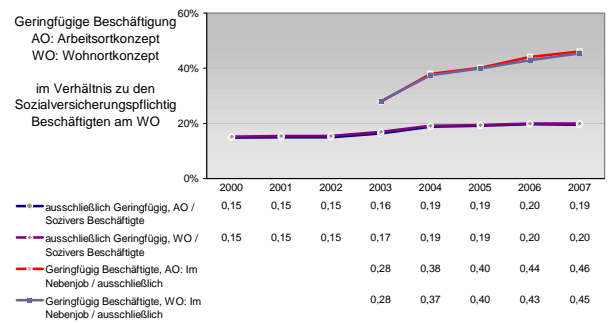
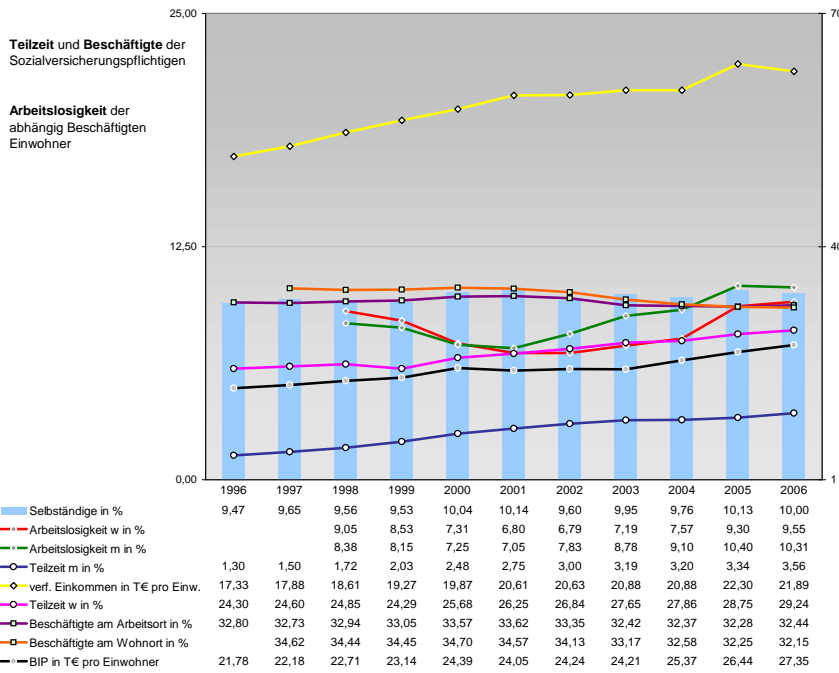


Tourismus und Insolvenzen



Gewerbemeldungen

Kategorie	An	Ab
Neu	5584	4972
Aufgaben	4547	3993
Zuzüge	4712	3913
Fortzüge	5139	3664
Übernahmen	4391	3643
Übergeben	3644	3055



Einblicke in städtische Kundenrefinanzierungs- und Zinsüberschuss Relationen der Bankenwirtschaft erhalten Sie auch mit den Seiten:
<http://www.rankingweb.de/Banken.html>
<http://www.rankingweb.de/stadt.html>