

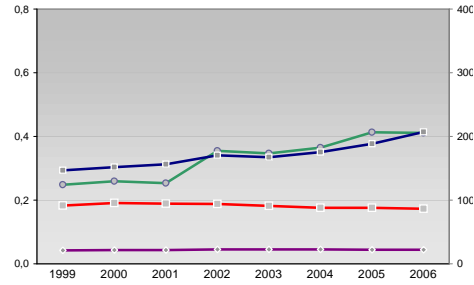
Finanzen und Erwerbstätigkeit

Miesbach, Landkreis

Versicherungspflichtig Beschäftigte am Arbeitsort [WZ 93]

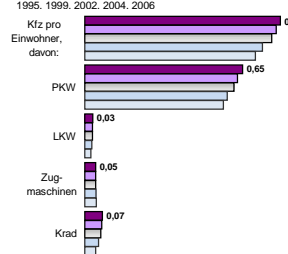
	[D]	[E]	[F]	[G]	[H]	[I]	[J]	[K]	[L, O, P]
	Verarbeitendes Gewerbe	Energie und Wasserversorgung	Baugewerbe	Handel; Instandhaltung und Reparatur	Verkehr und Nachrichtenübermittlung	Kredit- und Versicherungsgewerbe	Grundstücks-, Wohnungswesen, Dienstleistungen für Unternehmen	Öffentliche Verwaltung, Verteidigung, Sozialversicherung ect.	[M, N, O, P] Öffentliche und persönliche Dienstleistungen, Private Haushalte
m	w	männlich	weiblich						
3.970	1.951								
3.891	1.871								
3.908	2.130								
3.910	2.098								
4.035	2.200								
-- Anderer Maßstab --									
69	27								
68	30								
68	30								
72	25								
112	26								
1.543	275								
1.511	262								
1.636	301								
1.772	314								
1.778	310								
1.785	2.252								
1.764	2.244								
1.921	2.451								
1.761	2.350								
1.518	2.157								
1.290	1.693								
1.235	1.679								
1.218	1.695								
1.247	1.755								
1.125	1.693								
747	240								
759	221								
685	235								
955	476								
917	424								
291	454								
302	449								
323	473								
356	469								
347	448								
1.100	1.521								
912	1.332								
829	1.356								
752	1.304								
631	1.259								
522	710								
541	712								
563	694								
587	655								
601	616								
1.417	4.065								
1.343	3.931								
1.292	3.764								
1.311	3.729								
1.365	3.805								

Umsatz und Beschäftigte des verarbeitenden und produzierenden Gewerbes



	1999	2000	2001	2002	2003	2004	2005	2006
Beschäftigte pro Einwohner	0,04	0,04	0,04	0,05	0,04	0,05	0,04	0,04
Anteil Auslandsumsatz	0,25	0,26	0,25	0,35	0,35	0,36	0,41	0,41
Umsatz in TEUR pro Beschäftigtem/r	147	152	156	170	168	176	188	207
Beschäftigte pro Betrieb	92	96	95	94	91	88	88	86

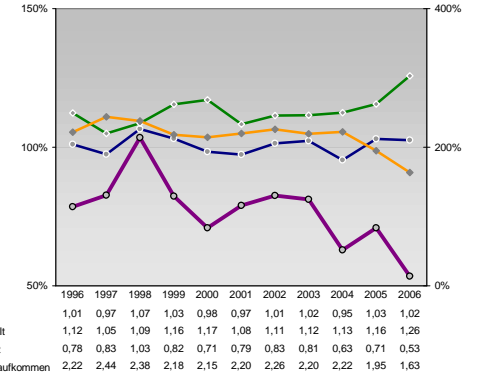
Kfz pro Einwohner



Wirtschaftsbereiche

- [A]: Land-, Forstwirtschaft, Fischerei
- [B]: Produzierendes Gewerbe
- [C]: Handel, Gastgewerbe, Verkehr
- [D]: Finanzierung, Vermietung und Unternehmensdienstleistungen
- [E]: Öffentliche und private Dienstleister

kommunale Haushalte



Erwerbstätige und Wertschöpfung

Jahr	Erwerbstätige	Wertschöpfung
2006	5,0%	1,5%
2005	4,7%	1,8%
2004	-	-
2003	6,3%	1,7%
2002	17,6%	20,1%
2001	24,0%	23,3%
2000	-	-
1999	27,3%	22,7%
1998	33,4%	20,5%
1997	32,0%	20,7%
1996	-	-
1995	32,0%	20,6%
1994	14,4%	33,1%
1993	11,8%	29,9%
1992	-	-
1991	9,8%	31,1%
1990	29,7%	24,8%
1989	27,5%	24,4%
1988	-	-
1987	24,8%	24,0%

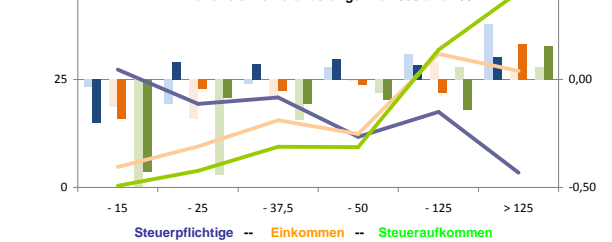
Erwerbstätige und Wertschöpfung nach Wirtschaftsbereichen



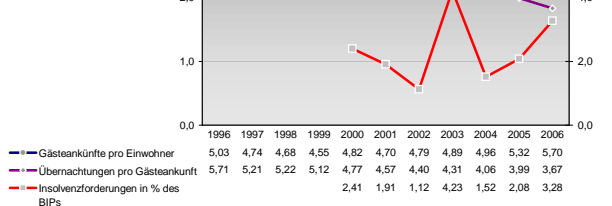
Anteile der Soziversicherungspflichtig Beschäftigten am Arbeitsort

	m	w
ohne Berufsausbildung		
2006	14,1%	14,3%
2005	15,3%	16,3%
2004	15,9%	17,7%
2003	17,6%	20,8%
2002	18,3%	22,5%
2001	61,2%	61,5%
2000	63,8%	63,3%
1999	66,3%	65,0%
1998	67,8%	66,6%
1997	68,8%	66,7%
mit Berufsausbildung		
2006	8,1%	6,6%
2005	7,2%	5,7%
2004	6,4%	4,6%
2003	5,3%	3,2%
2002	4,4%	2,6%
2001	22,1%	23,9%
2000	25,3%	30,1%
1999	28,6%	30,5%
1998	33,3%	37,7%
1997	33,9%	39,8%
Ausländer ohne Berufsausbildung		
2006	4,6%	5,0%
2005	2,7%	3,0%
2004	2,8%	1,5%
2003	1,8%	1,6%
2002	1,6%	1,0%
Ausländer mit höherer Bildung		
2006	4,6%	5,0%
2005	2,7%	3,0%
2004	2,8%	1,5%
2003	1,8%	1,6%
2002	1,6%	1,0%

Verteilung nach Einkommensklassen in t.EUR 2001 in % und relative Veränderungen zu 1998 und 2004

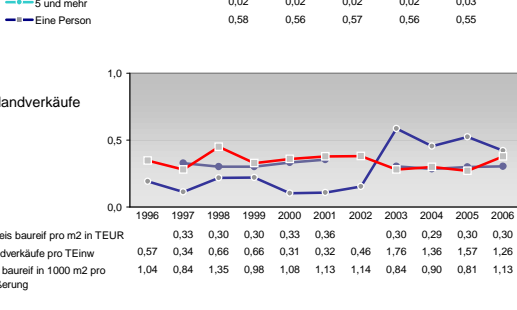
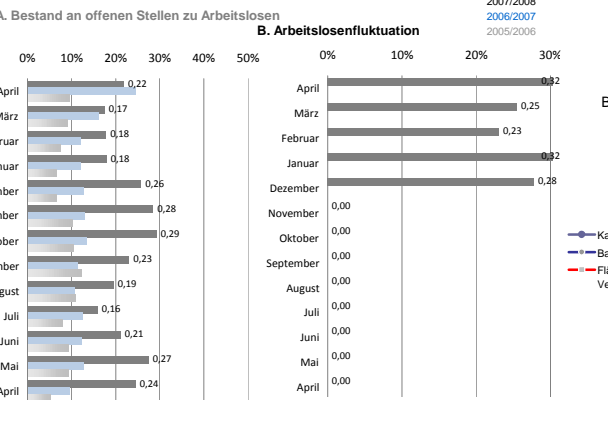
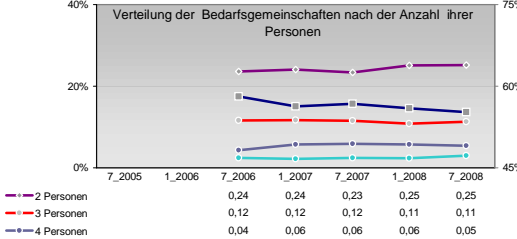
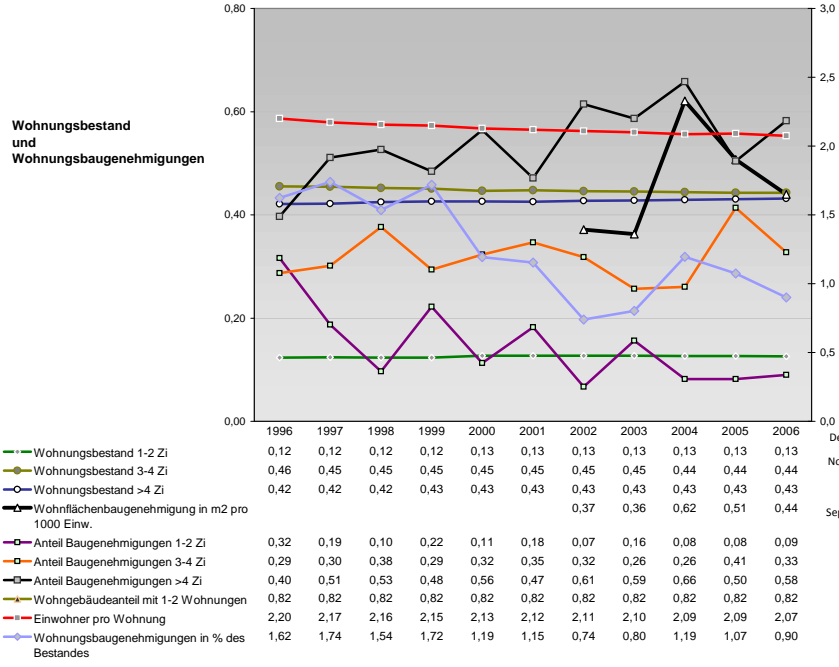
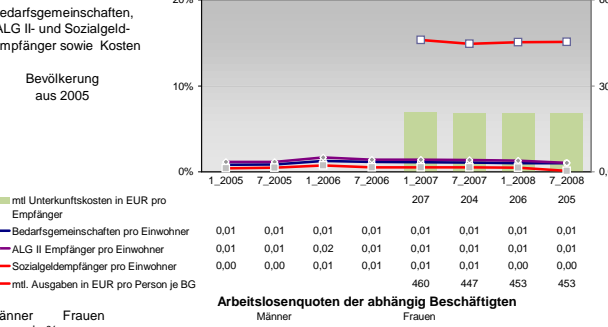
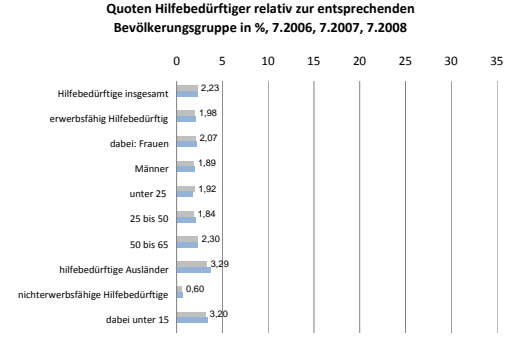
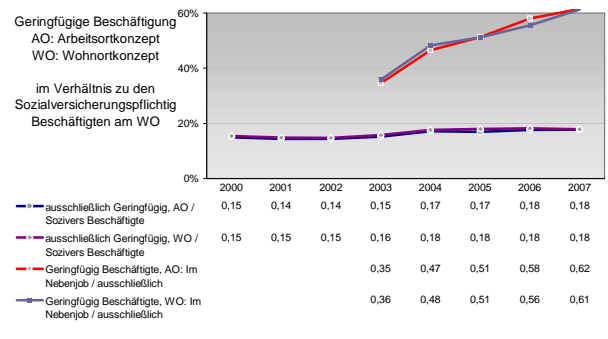
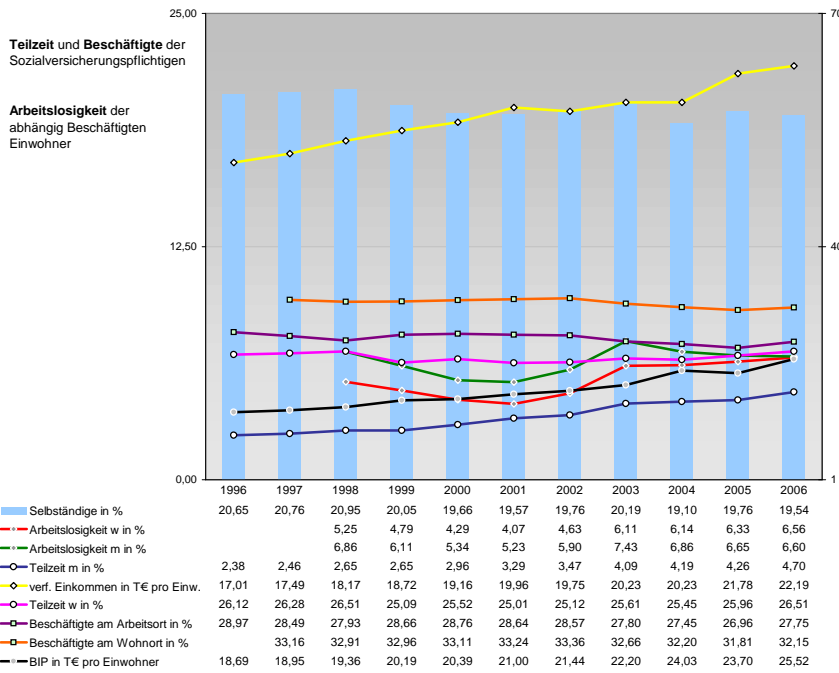


Tourismus und Insolvenzen



Gewerbemeldungen

An	Ab	Neu	Aufgaben	Zuzüge	Fortzüge	Übernahmen	Übergaben
1592	1294	1204	896	250	252	138	146
1550	1155	1167	761	220	224	92	96
1630	1152	1339	826	201	221	90	105
1256	1088	1193	830	160	181	87	126
1259	1124	974	681	163	197	164	168
2007							
2006							
2004							
2002							
2000							
2007							
2005							
2004							
2003							
2001							
2007							
2005							
2004							
2003							
2001							



Einblicke in städtische Kundenrefinanzierungs- und Zinsüberschuss Relationen der Bankenwirtschaft erhalten Sie auch mit den Seiten:
<http://www.rankingweb.de/Banken.html>
<http://www.rankingweb.de/stadt.html>