

Finanzen und Erwerbstätigkeit

Miltenberg, Landkreis

Versicherungspflichtig Beschäftigte am Arbeitsort [WZ 93]

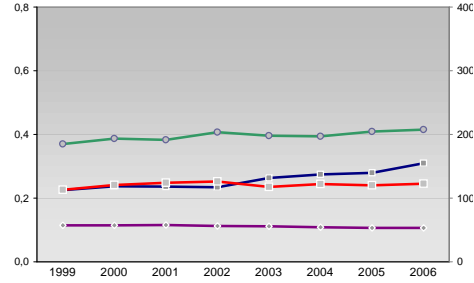
- [D] Verarbeitendes Gewerbe
- [E] Energie und Wasserversorgung
- [F] Baugewerbe
- [G] Handel; Instandhaltung und Reparatur
- [H] Gastgewerbe
- [I] Verkehr und Nachrichtenübermittlung
- [J] Kredit- und Versicherungsgewerbe
- [K] Grundstücks-, Wohnungswesen, Dienstleistungen für Unternehmen
- [L, N, O, P] Öffentliche Verwaltung, Verteidigung, Sozialversicherung ect.

m	w
10.690	4.808
10.673	4.877
11.312	5.379
-	-
12.627	6.107
142	22
142	21
138	24
-	-
146	14
2.043	293
2.027	287
2.305	334
2.551	404
2.816	412
2.108	2.474
2.072	2.227
1.962	2.314
2.025	2.377
2.065	2.354
255	417
265	425
259	457
291	541
231	411
789	278
711	261
726	349
817	285
722	293
431	683
439	696
432	671
429	658
426	601
1.654	1.088
1.488	1.109
1.532	1.093
1.142	927
949	775
592	755
585	754
597	725
592	694
646	673
764	3.681
768	3.669
829	3.657
795	3.595
773	3.593

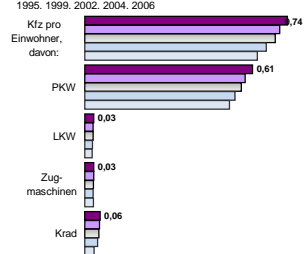


Umsatz und Beschäftigte des verarbeitenden und produzierenden Gewerbes

	1999	2000	2001	2002	2003	2004	2005	2006
— Beschäftigte pro Einwohner	0,11	0,11	0,12	0,11	0,11	0,11	0,11	0,11
— Anteil Auslandsumsatz	0,37	0,39	0,38	0,41	0,40	0,39	0,41	0,42
— Umsatz in TEUR pro Beschäftigtem/r	113	119	118	117	132	137	140	155
— Beschäftigte pro Betrieb	113	121	124	126	118	122	120	123



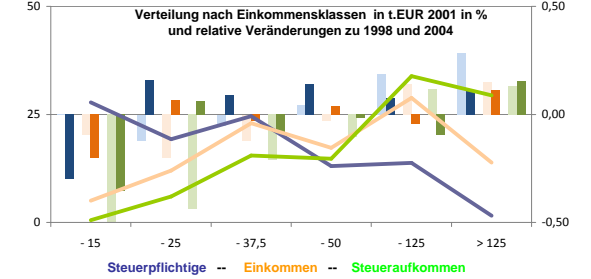
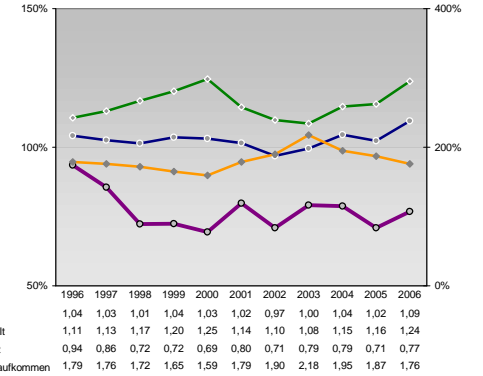
Kfz pro Einwohner



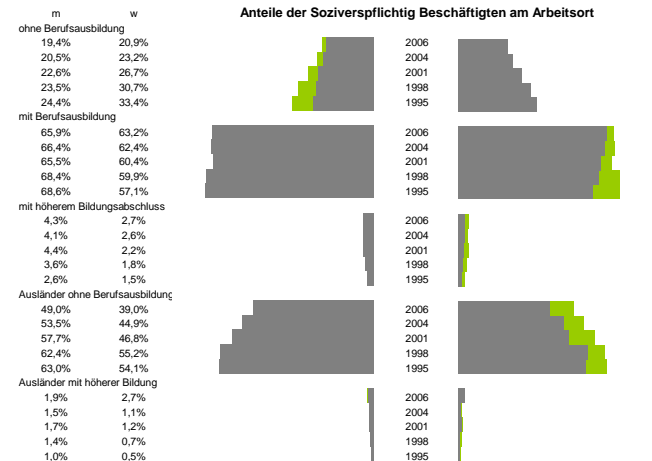
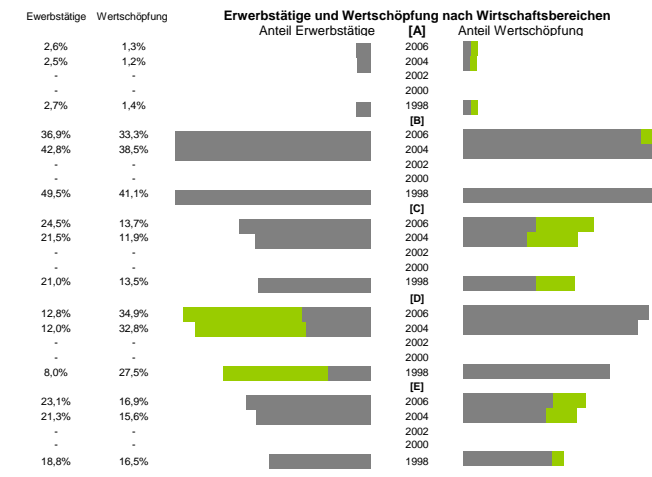
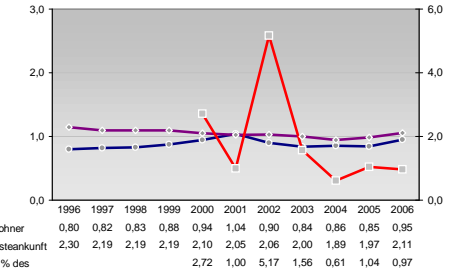
Wirtschaftsbereiche

- [A]: Land-, Forstwirtschaft, Fischerei
- [B]: Produzierendes Gewerbe
- [C]: Handel, Gastgewerbe, Verkehr
- [D]: Finanzierung, Vermietung und Unternehmensdienstleistungen
- [E]: Öffentliche und private Dienstleister

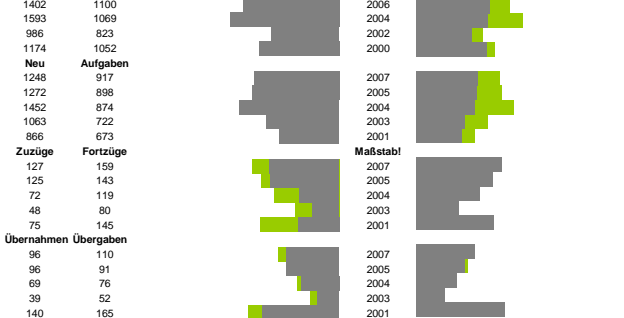
kommunale Haushalte

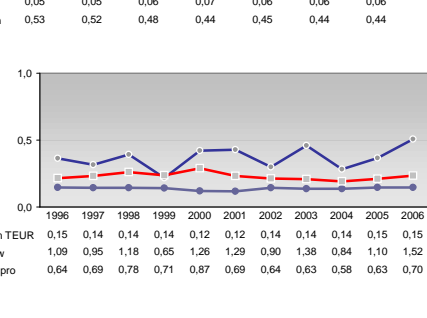
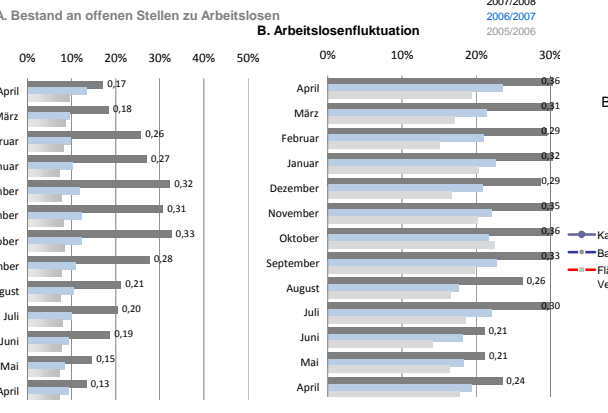
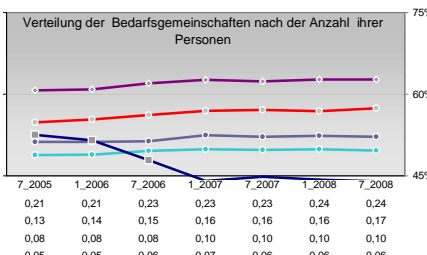
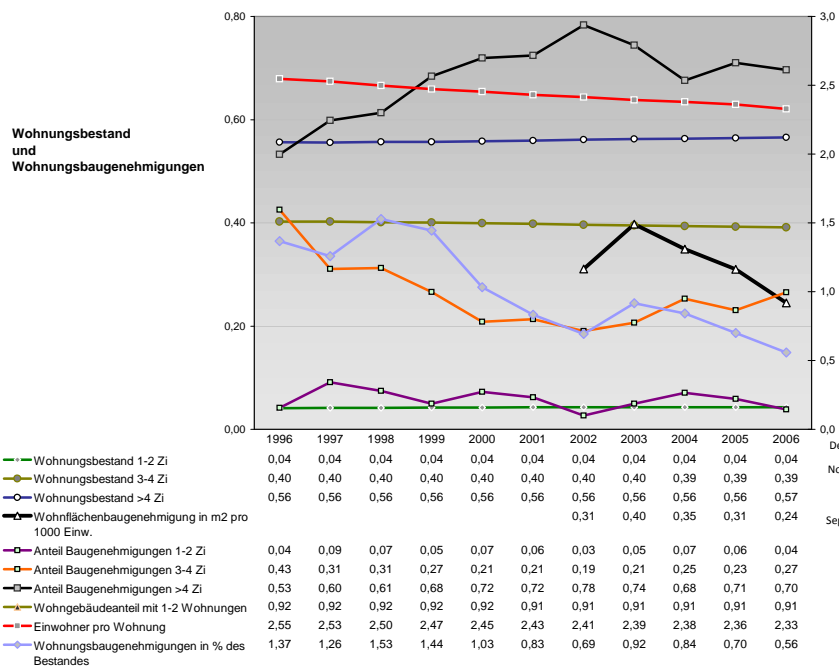
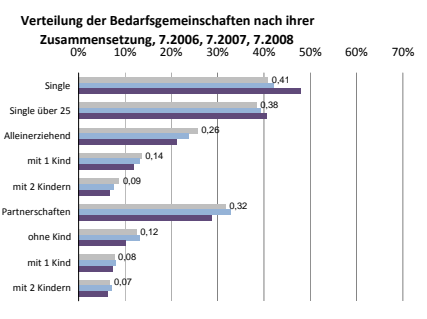
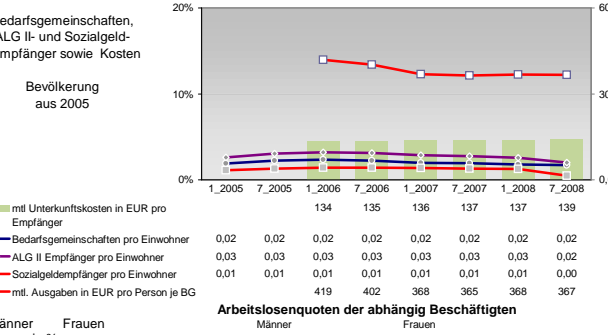
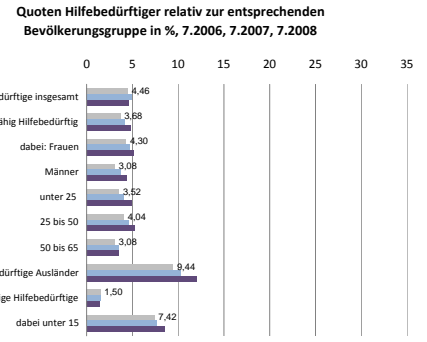
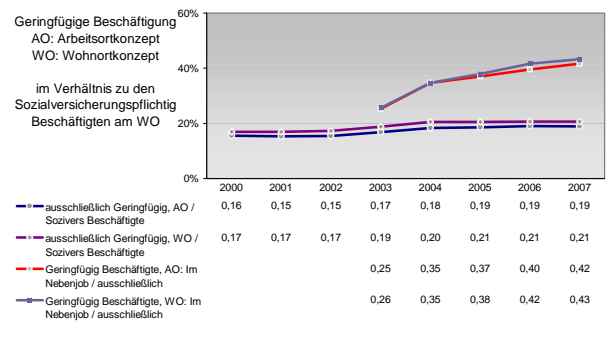
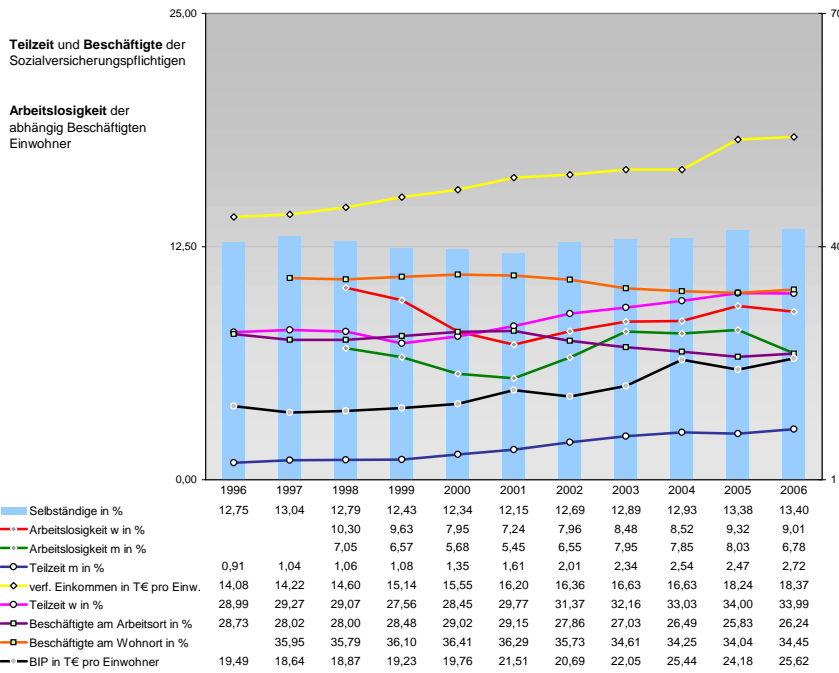


Tourismus und Insolvenzen



Gewerbemeldungen





Einblicke in städtische Kundenrefinanzierungs- und Zinsüberschuss Relationen der Bankenwirtschaft erhalten Sie auch mit den Seiten:
<http://www.rankingweb.de/Banken.html>
<http://www.rankingweb.de/stadt.html>