

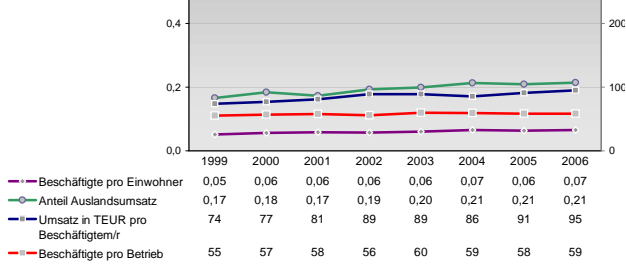
# Finanzen und Erwerbstätigkeit

Mittlerer Erzgebirgskreis

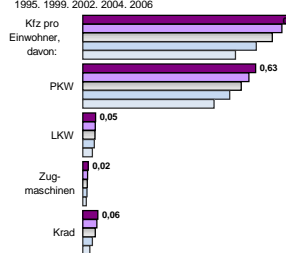
## Versicherungspflichtig Beschäftigte am Arbeitsort [WZ 93]

	[D]	[E]	[F]	[G]	[H]	[I]	[J]	[K]	[L, O, P]
	Verarbeitendes Gewerbe	Energie und Wasserversorgung	Baugewerbe	Handel; Instandhaltung und Reparatur	Gastgewerbe	Verkehr und Nachrichtenübermittlung	Kredit- und Versicherungswesen	Grundstücks-, Wohnungswesen, Dienstleistungen für Unternehmen	Öffentliche Verwaltung, Verteidigung, Sozialversicherung ect.
[M, N, O, P]	Öffentliche und persönliche Dienstleistungen, Private Haushalte								
m	w	männlich	weiblich						
4.171	3.122								
4.158	3.125								
4.285	3.528								
4.012	3.363								
3.951	3.091								
51	12								
51	12								
59	13								
47	11								
39	10								
2.151	286								
2.158	306								
2.552	353								
3.545	961								
4.092	1.057								
1.388	1.460								
1.415	1.531								
1.392	1.574								
1.357	1.587								
1.506	1.703								
192	435								
196	446								
209	505								
236	556								
223	575								
736	226								
714	210								
752	241								
799	256								
742	237								
112	406								
138	433								
183	498								
182	474								
186	473								
614	681								
562	666								
561	633								
569	646								
551	574								
611	1.229								
685	1.251								
799	1.415								
801	1.546								
860	1.734								
938	3.332								
1.085	3.427								
1.145	3.378								
1.197	3.298								
1.226	3.199								

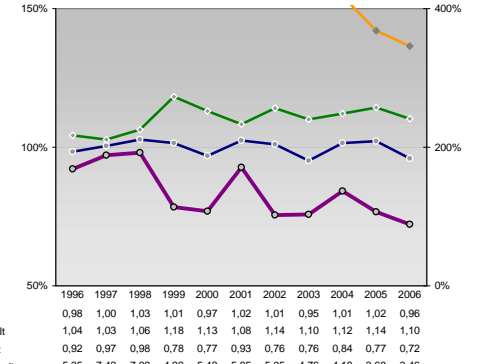
## Umsatz und Beschäftigte des verarbeitenden und produzierenden Gewerbes



## Kfz pro Einwohner



## kommunale Haushalte



## Wirtschaftsbereiche

- [A]: Land-, Forstwirtschaft, Fischerei
- [B]: Produzierendes Gewerbe
- [C]: Handel, Gastgewerbe, Verkehr
- [D]: Finanzierung, Vermietung und Unternehmensdienstleistungen
- [E]: Öffentliche und private Dienstleister

## Erwerbstätige und Wertschöpfung

Jahr	Erwerbstätige	Wertschöpfung
2006	4,3%	1,5%
2005	4,5%	1,9%
2004	6,9%	2,7%
2003	31,9%	24,2%
2002	40,8%	35,0%
2001	44,9%	34,6%
2000	24,0%	14,6%
1999	21,5%	12,8%
1998	19,7%	12,3%
1997	9,9%	29,3%
1996	8,2%	24,9%
1995	6,6%	23,3%
1994	29,9%	30,3%
1993	24,9%	25,4%
1992	-	-
1991	21,9%	27,1%
1990	-	-

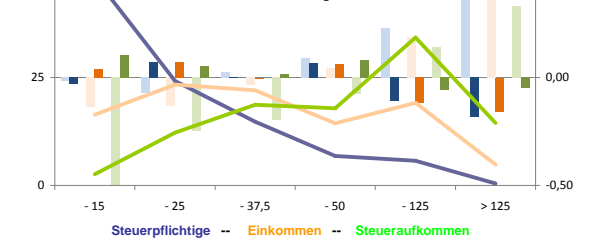
## Erwerbstätige und Wertschöpfung nach Wirtschaftsbereichen



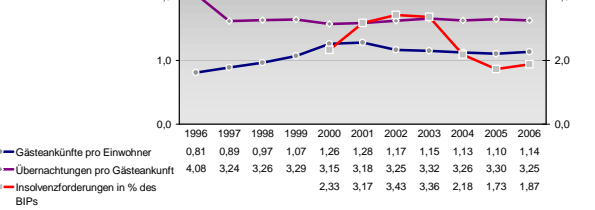
## Anteile der Soziversicherungspflichtig Beschäftigten am Arbeitsort

Bildungsniveau	m	w
ohne Berufsausbildung	8,5%	6,7%
mit Berufsausbildung	74,6%	76,2%
mit höherem Bildungsabschluss	6,6%	7,2%
Ausländer ohne Berufsausbildung	9,8%	13,8%
Ausländer mit höherer Bildung	26,8%	20,7%

## Verteilung nach Einkommensklassen in t.EUR 2001 in % und relative Veränderungen zu 1998 und 2004

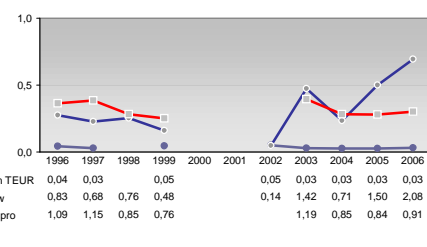
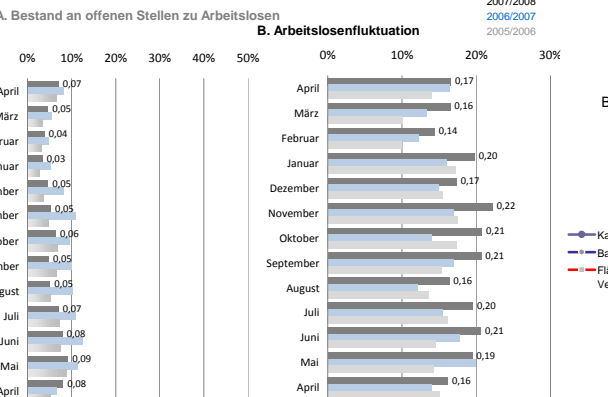
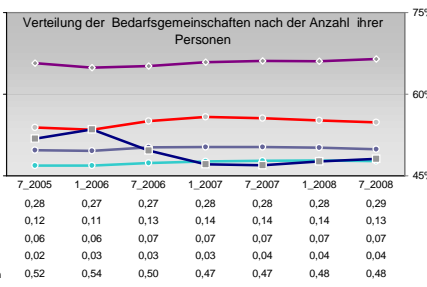
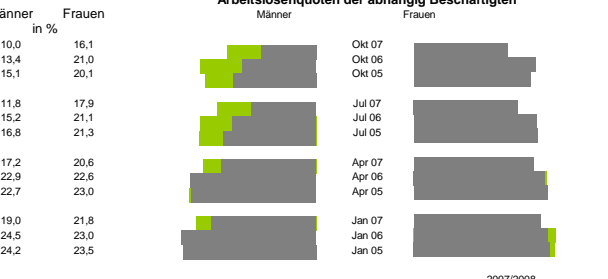
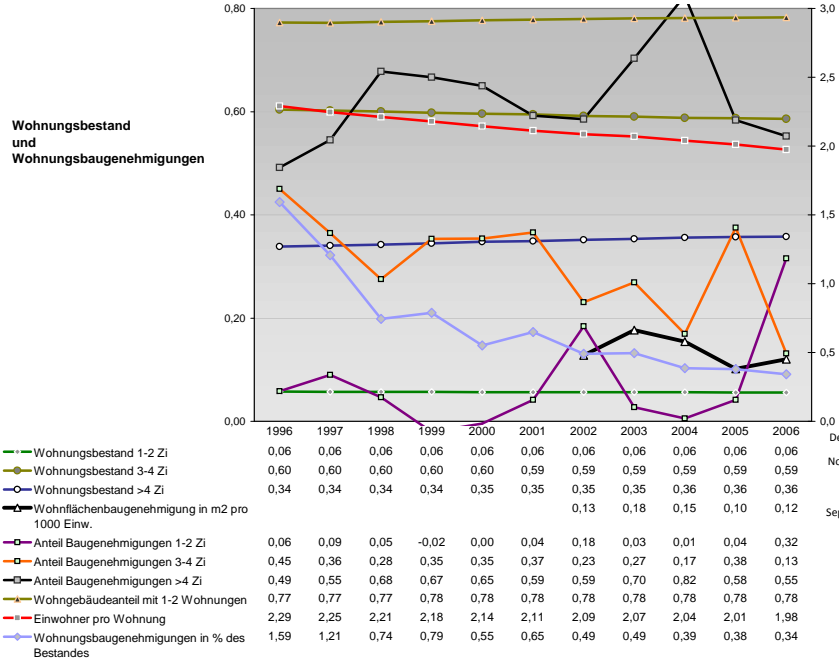
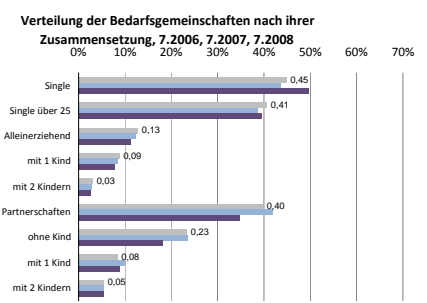
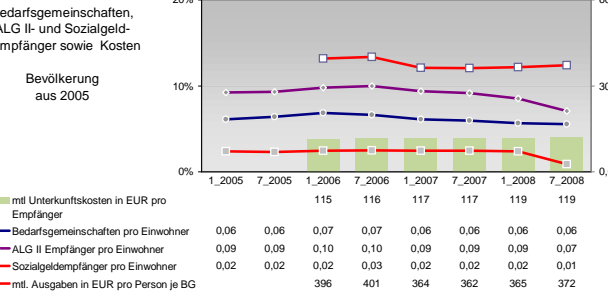
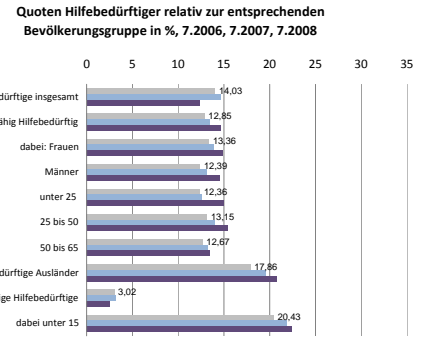
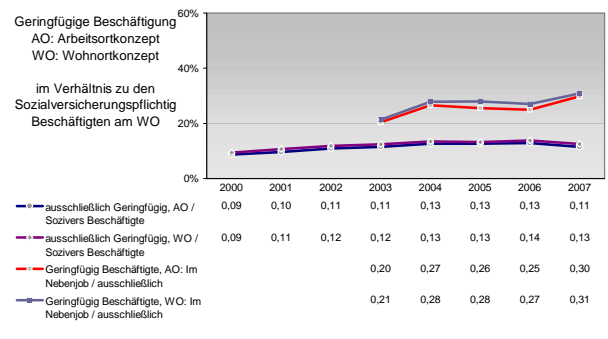
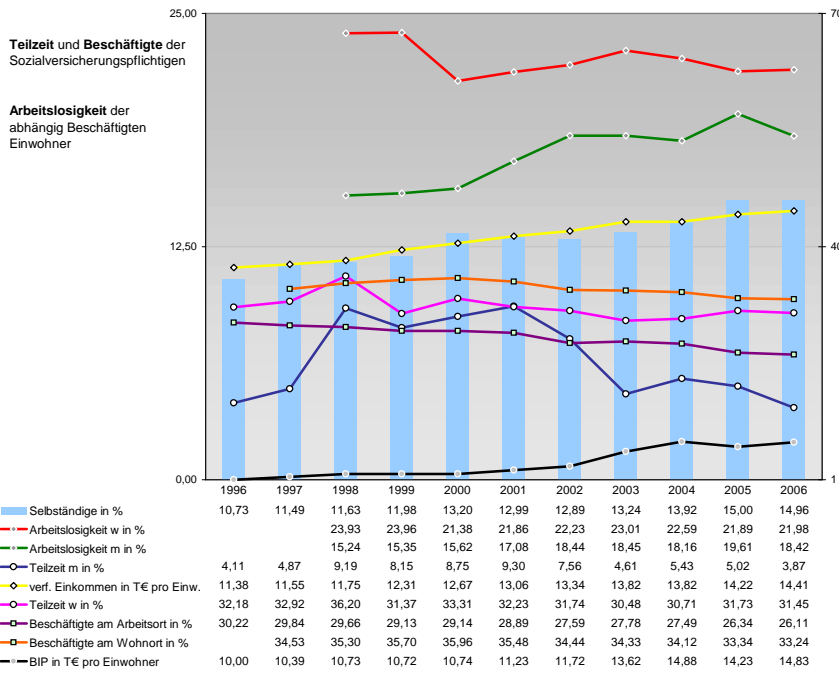


## Tourismus und Insolvenzen



## Gewerbemeldungen

Jahr	An	Ab	Aufgaben	Maßstab
2007	628	726	557	620
2006	751	654	665	502
2004	946	606	845	484
2002	614	596	759	462
2000	627	543	513	489
2007	28	54	36	41
2005	48	51	38	31
2004	38	31	11	34
2003	43	52	43	52
2005	34	35	53	71
2004	53	71	43	47
2003	43	47	65	49
2001	65	49		



Einblicke in städtische Kundenrefinanzierungs- und Zinsüberschuss Relationen der Bankenwirtschaft erhalten Sie auch mit den Seiten:  
<http://www.rankingweb.de/Banken.html>  
<http://www.rankingweb.de/stadt.html>