

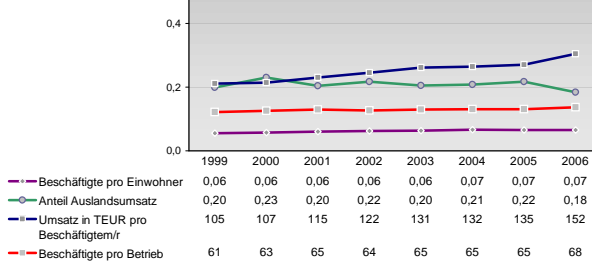
Finanzen und Erwerbstätigkeit

Mittweida, Landkreis

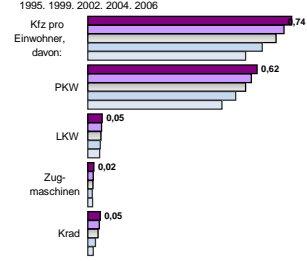
Versicherungspflichtig Beschäftigte am Arbeitsort [WZ 93]

	[D]	[E]	[F]	[G]	[H]	[I]	[J]	[K]	[L, O, P]
	Verarbeitendes Gewerbe	Energie und Wasserversorgung	Baugewerbe	Handel; Instandhaltung und Reparatur	Verkehr und Nachrichtenübermittlung	Kredit- und Versicherungsgewerbe	Grundstücks-, Wohnungswesen, Dienstleistungen für Unternehmen	Öffentliche Verwaltung, Verteidigung, Sozialversicherung ect.	Öffentliche und persönliche Dienstleistungen, Private Haushalte
[M, N, O, P]	m	w	männlich	weiblich					
	6.460	3.225							
	6.434	3.232							
	6.330	3.316							
	6.566	3.826							
	6.574	3.823							
	-	-							
	-	-							
	68	7							
	67	8							
	97	10							
	2.919	402							
	3.016	416							
	3.505	460							
	4.378	569							
	5.706	758							
	2.952	2.823							
	2.988	2.895							
	2.859	2.884							
	2.970	3.030							
	3.152	3.232							
	168	384							
	180	395							
	181	442							
	190	501							
	211	570							
	1.552	454							
	1.453	426							
	1.404	496							
	1.409	509							
	1.288	459							
	151	479							
	164	506							
	156	530							
	137	520							
	143	510							
	1.418	1.170							
	1.297	1.146							
	1.523	1.297							
	1.183	1.173							
	1.101	1.068							
	590	1.405							
	584	1.377							
	704	1.451							
	677	1.555							
	659	1.646							
	1.616	5.354							
	1.521	5.278							
	1.550	5.229							
	1.651	5.223							
	1.504	5.023							

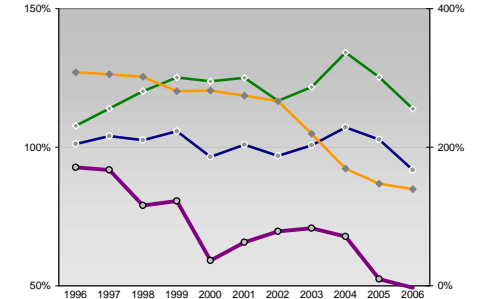
Umsatz und Beschäftigte des verarbeitenden und produzierenden Gewerbes



Kfz pro Einwohner



kommunale Haushalte



Wirtschaftsbereiche

- [A]: Land-, Forstwirtschaft, Fischerei
- [B]: Produzierendes Gewerbe
- [C]: Handel, Gastgewerbe, Verkehr
- [D]: Finanzierung, Vermietung und Unternehmensdienstleistungen
- [E]: Öffentliche und private Dienstleister

Erwerbstätige und Wertschöpfung

Jahr	Erwerbstätige	Wertschöpfung
2006	4,8%	1,6%
2005	4,5%	2,7%
2004	-	-
2003	5,7%	3,8%
2002	25,9%	28,3%
2001	35,3%	32,5%
2000	-	-
1999	41,8%	33,3%
2006	27,0%	20,7%
2005	24,8%	20,2%
2004	-	-
2003	24,7%	21,6%
2002	11,8%	26,1%
2001	10,5%	24,4%
2000	-	-
1999	7,1%	21,3%
2006	30,5%	23,2%
2005	24,8%	20,2%
2004	-	-
2003	20,7%	20,1%
2002	-	-
2001	-	-
2000	-	-
1999	-	-

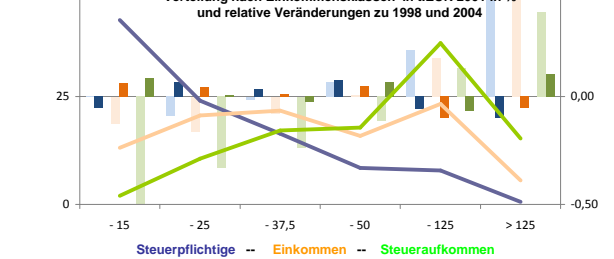
Erwerbstätige und Wertschöpfung nach Wirtschaftsbereichen



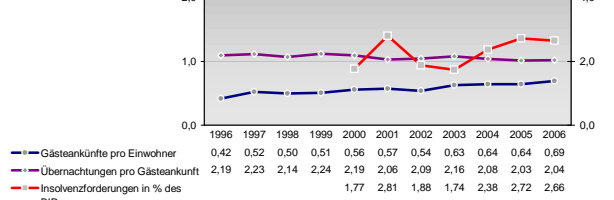
Anteile der Soziversicherungspflichtig Beschäftigten am Arbeitsort

Kategorie	m	w
ohne Berufsausbildung	9,7%	6,2%
mit Berufsausbildung	10,2%	6,4%
mit höherem Bildungsabschluss	10,6%	7,3%
Ausländer ohne Berufsausbildung	11,5%	7,5%
Ausländer mit höherer Bildung	-	-
ohne Berufsausbildung	72,4%	74,3%
mit Berufsausbildung	72,8%	74,9%
mit höherem Bildungsabschluss	74,0%	75,8%
Ausländer ohne Berufsausbildung	74,0%	75,1%
Ausländer mit höherer Bildung	8,8%	10,5%
mit Berufsausbildung	8,9%	10,3%
mit höherem Bildungsabschluss	8,6%	9,5%
Ausländer ohne Berufsausbildung	8,0%	9,2%
Ausländer mit höherer Bildung	11,2%	7,7%
mit Berufsausbildung	14,4%	9,4%
mit höherem Bildungsabschluss	16,7%	14,5%
Ausländer ohne Berufsausbildung	22,2%	19,3%
Ausländer mit höherer Bildung	18,7%	27,7%
mit Berufsausbildung	16,9%	18,9%
mit höherem Bildungsabschluss	4,9%	16,1%
Ausländer ohne Berufsausbildung	7,4%	8,0%
Ausländer mit höherer Bildung	-	-

Verteilung nach Einkommensklassen in t.EUR 2001 in %

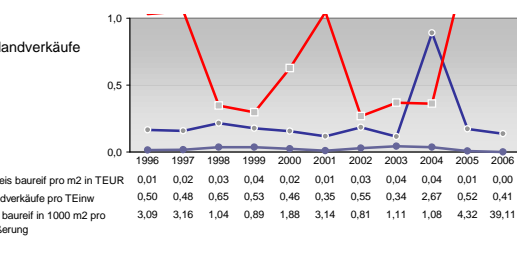
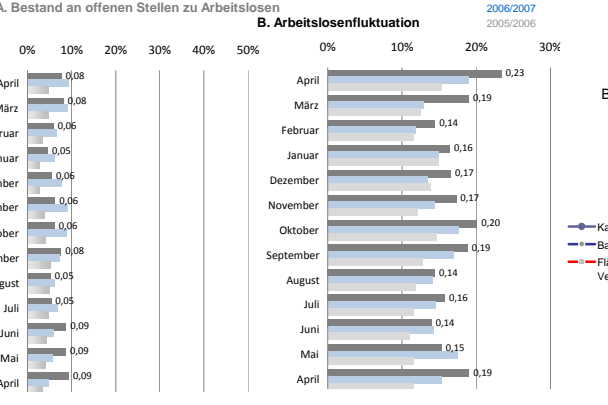
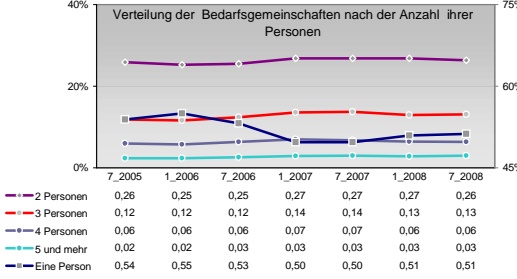
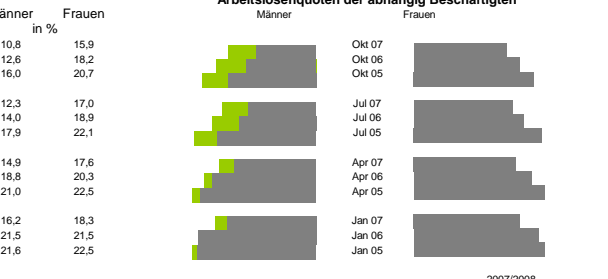
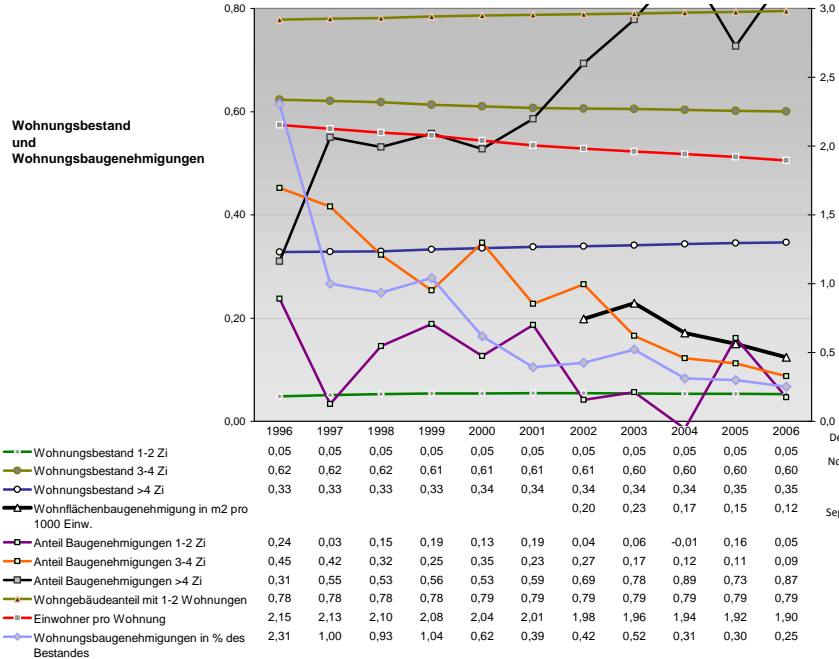
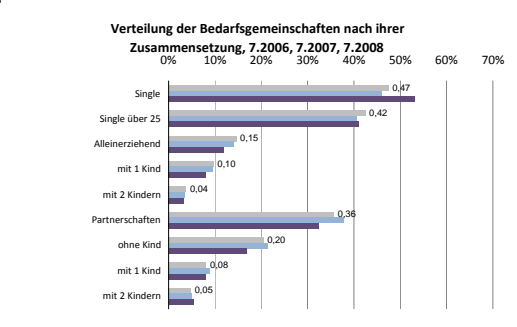
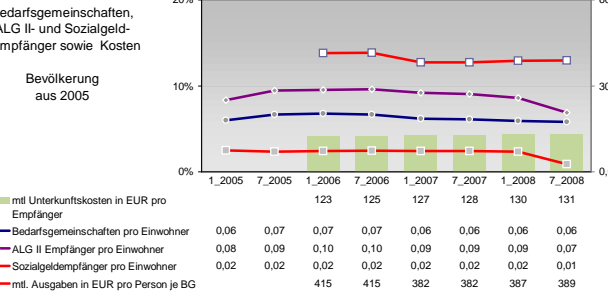
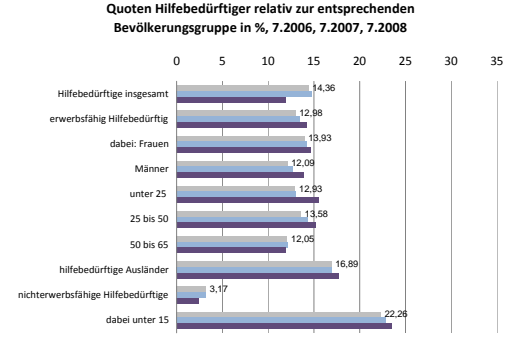
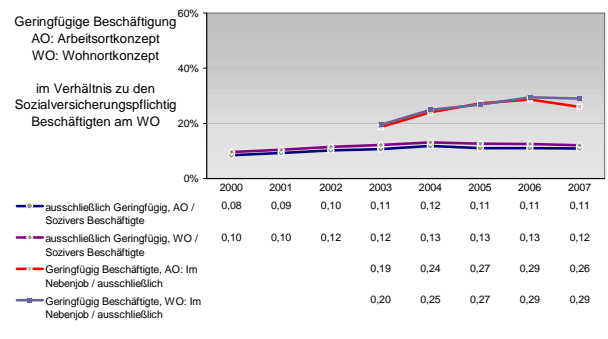
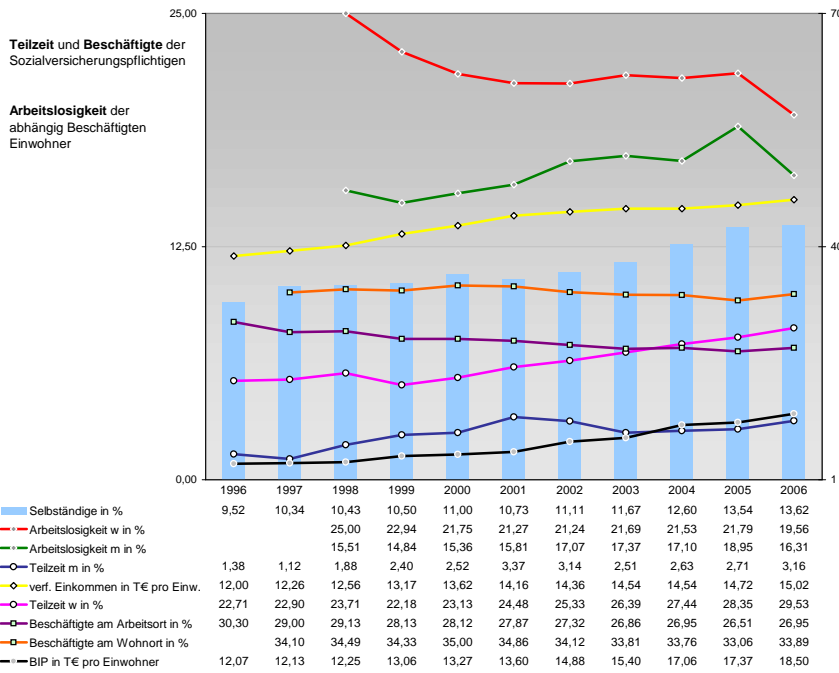


Tourismus und Insolvenzen



Gewerbemeldungen

Jahr	An	Ab
1999	999	938
2000	1072	831
2001	1096	659
2002	984	976
2003	1160	1213
2004	794	754
2005	1084	848
2006	958	544
2007	1010	863
2008	909	723
2009	109	106
2010	105	92
2011	65	65
2012	70	46
2013	33	44
2014	96	78
2015	113	63
2016	73	50
2017	115	65
2018	122	85



Einblicke in städtische Kundenrefinanzierungs- und Zinsüberschuss Relationen der Bankenwirtschaft erhalten Sie auch mit den Seiten:
<http://www.rankingweb.de/Banken.html>
<http://www.rankingweb.de/stadt.html>