

# Finanzen und Erwerbstätigkeit

Mönchengladbach, Kreisfreie Stadt

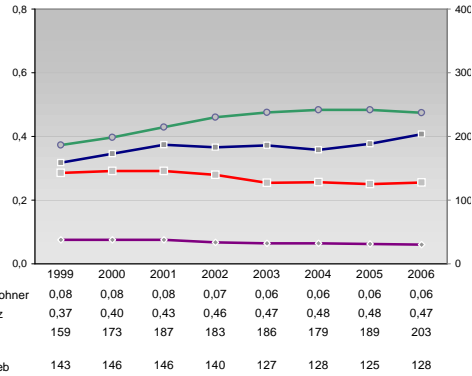
## Versicherungspflichtig Beschäftigte am Arbeitsort [WZ 93]

- [D] Verarbeitendes Gewerbe
- [E] Energie und Wasserversorgung
- [F] Baugewerbe
- [G] Handel; Instandhaltung und Reparatur
- [H] Gastgewerbe
- [I] Verkehr und Nachrichtenübermittlung
- [J] Kredit- und Versicherungsgewerbe
- [K] Grundstücks-, Wohnungswesen, Dienstleistungen für Unternehmen
- [L, O, P] Öffentliche Verwaltung, Verteidigung, Sozialversicherung ect.
- [M, N, O, P] Öffentliche und persönliche Dienstleistungen, Private Haushalte

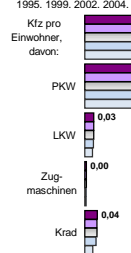
m	w	männlich	weiblich
13.707	4.450		
14.317	4.563		
15.747	5.060		
17.208	5.532		
17.565	5.472		
-	-		
-	-		
1.129	194		
1.231	210		
3.562	601		
3.559	599		
4.096	607		
4.488	687		
5.033	685		
8.097	7.102		
8.429	7.511		
8.196	7.633		
8.856	7.873		
8.485	7.606		
749	962		
740	939		
820	1.017		
873	1.105		
828	1.027		
2.505	1.197		
2.529	1.219		
2.619	1.342		
2.612	1.523		
2.502	1.518		
1.255	1.903		
1.240	1.902		
1.287	1.898		
1.231	1.592		
1.154	1.541		
5.737	4.664		
4.951	4.310		
4.386	4.377		
4.224	5.110		
3.564	4.707		
2.647	3.247		
2.649	3.224		
2.347	2.395		
2.338	2.326		
2.346	2.290		
3.730	11.488		
3.973	11.672		
3.851	12.365		
3.799	12.024		
3.652	11.624		

## Umsatz und Beschäftigte des verarbeitenden und produzierenden Gewerbes

- Beschäftigte pro Einwohner
- Anteil Auslandsumsatz
- Umsatz in TEUR pro Beschäftigtem/r
- Beschäftigte pro Betrieb



## Kfz pro Einwohner

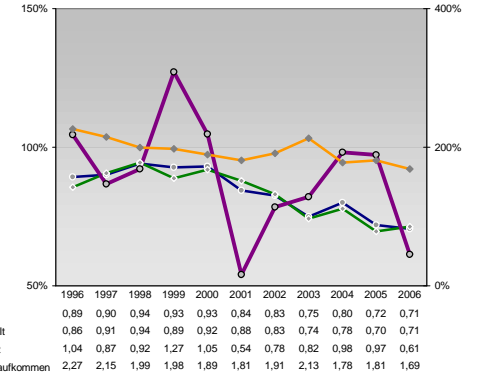


## Wirtschaftsbereiche

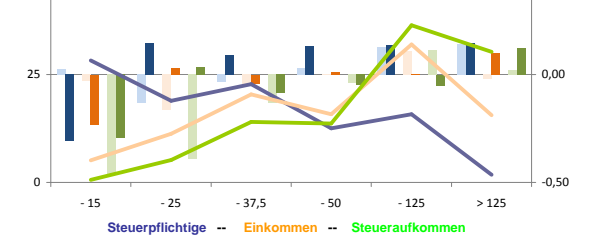
- [A]: Land-, Forstwirtschaft, Fischerei
- [B]: Produzierendes Gewerbe
- [C]: Handel, Gastgewerbe, Verkehr
- [D]: Finanzierung, Vermietung und Unternehmensdienstleistungen
- [E]: Öffentliche und private Dienstleister

## kommunale Haushalte

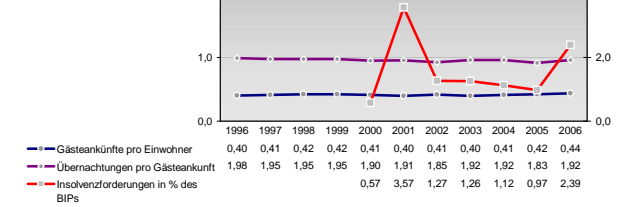
- Einnahmen / Ausgaben
- dto. Verwaltungshaushalt
- dto. Vermögenshaushalt
- Schulden / netto Steueraufkommen



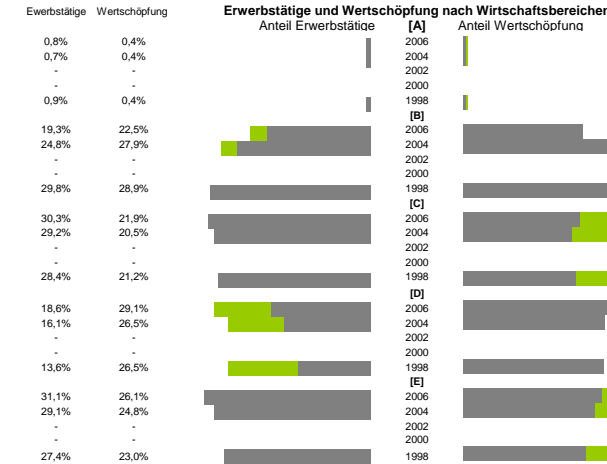
## Verteilung nach Einkommensklassen in t.EUR 2001 in % und relative Veränderungen zu 1998 und 2004



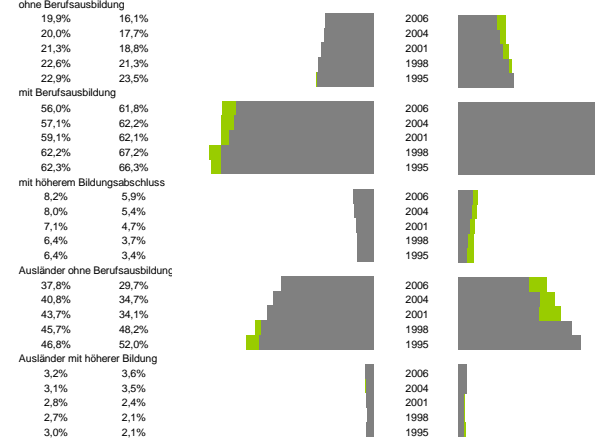
## Tourismus und Insolvenzen



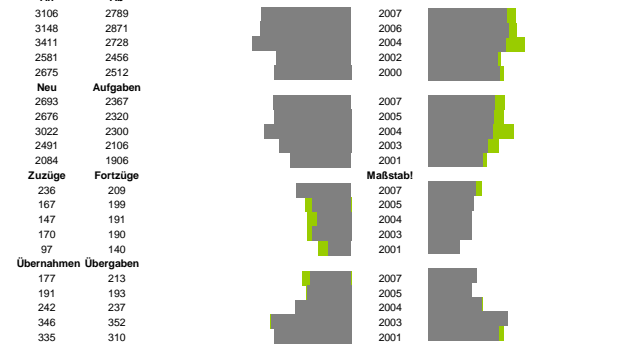
## Erwerbstätige und Wertschöpfung nach Wirtschaftsbereichen

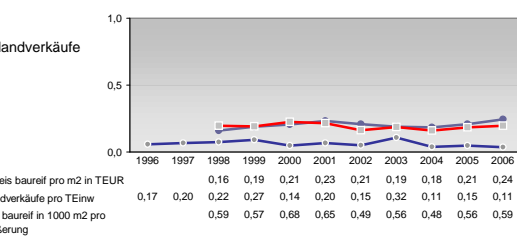
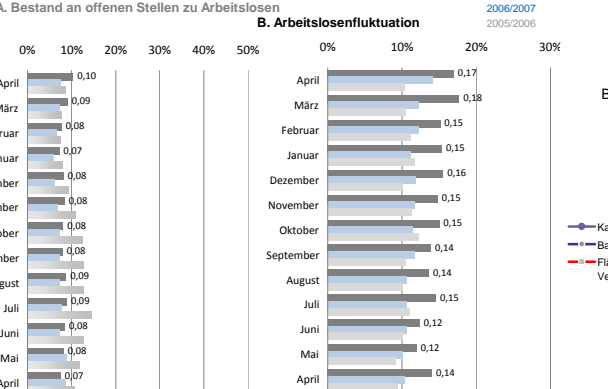
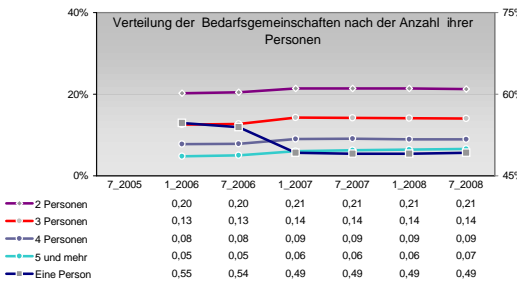
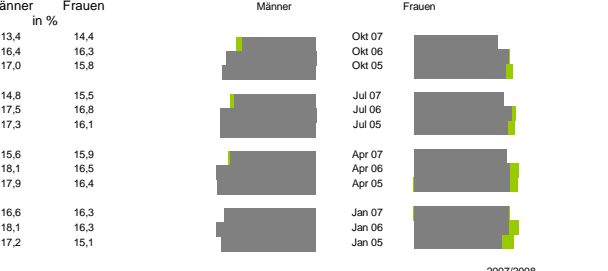
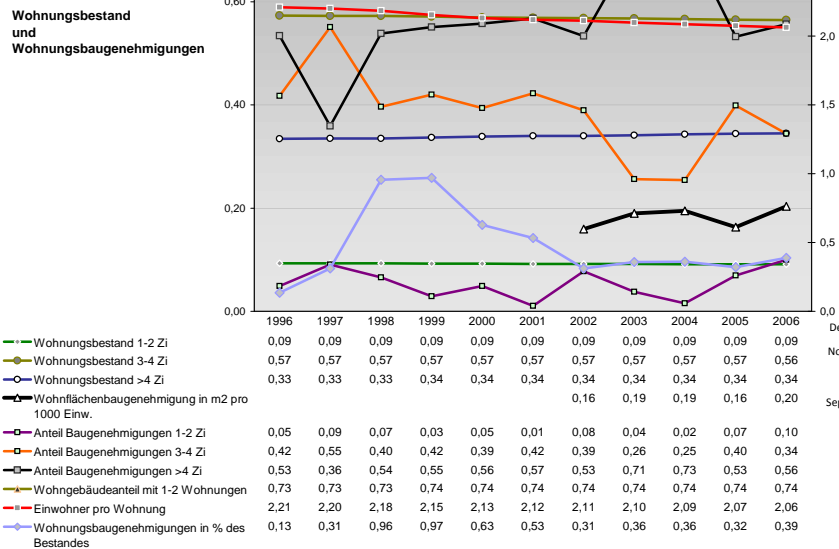
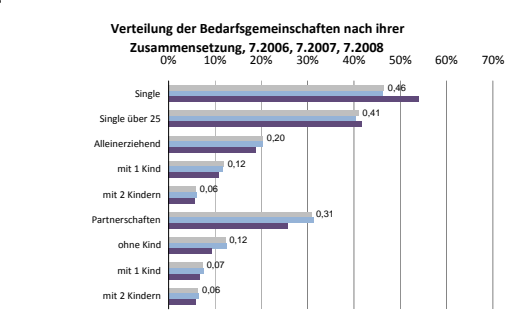
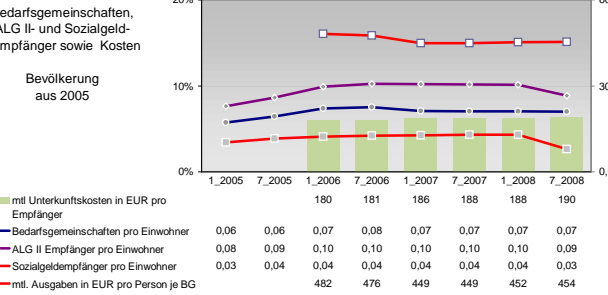
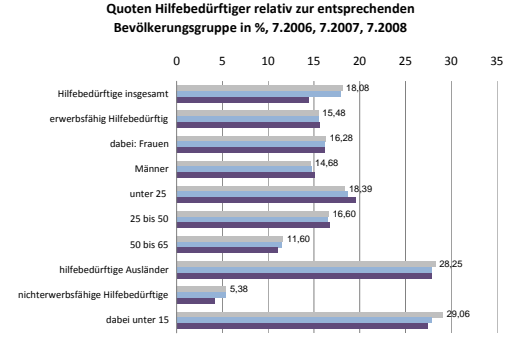
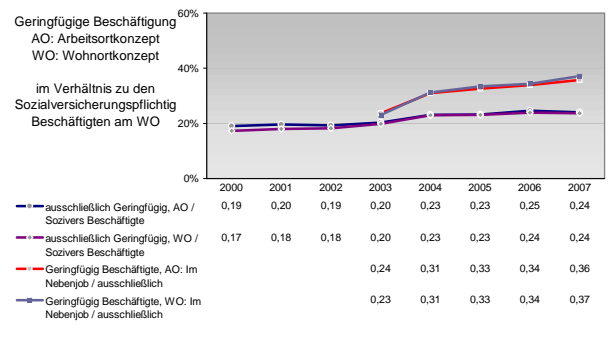
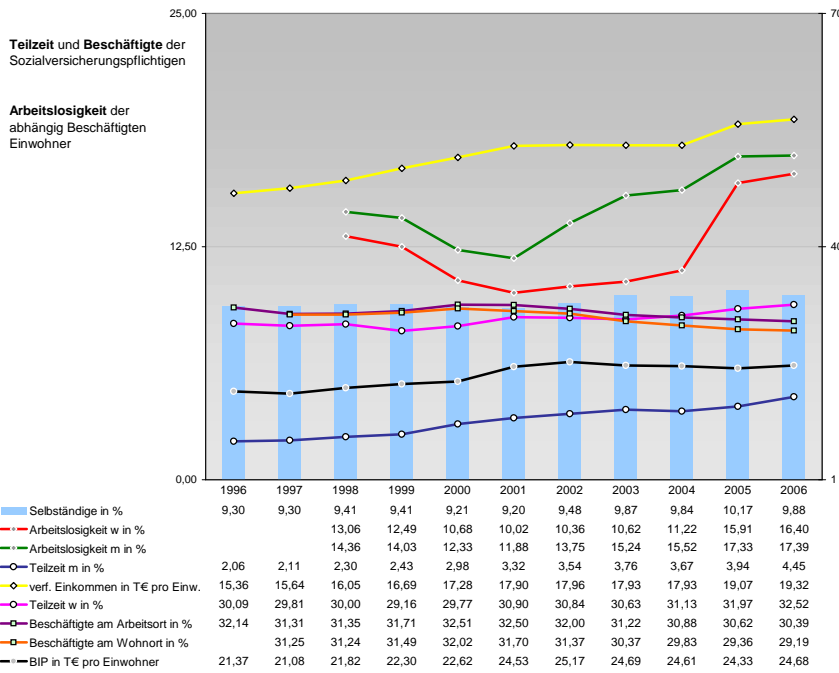


## Anteile der Soziverspflichtig Beschäftigten am Arbeitsort



## Gewerbemeldungen





Einblicke in städtische Kundenrefinanzierungs- und Zinsüberschuss Relationen der Bankenwirtschaft erhalten Sie auch mit den Seiten:  
<http://www.rankingweb.de/Banken.html>  
<http://www.rankingweb.de/stadt.html>