

Finanzen und Erwerbstätigkeit

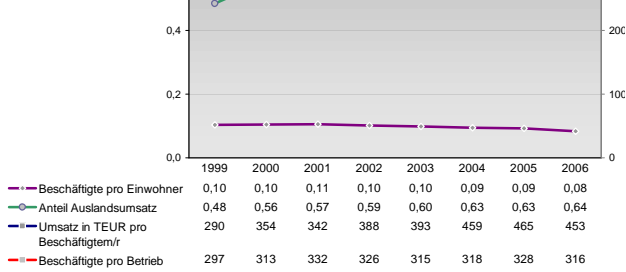
München, Landeshauptstadt, Kreisfreie Stadt

Versicherungspflichtig Beschäftigte am Arbeitsort [WZ 93]

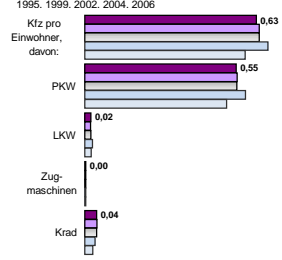
- [D] Verarbeitendes Gewerbe
- [E] Energie und Wasserversorgung
- [F] Baugewerbe
- [G] Handel; Instandhaltung und Reparatur
- [H] Gastgewerbe
- [I] Verkehr und Nachrichtenübermittlung
- [J] Kredit- und Versicherungsgewerbe
- [K] Grundstücks-, Wohnungswesen, Dienstleistungen für Unternehmen
- [L, O, P] Öffentliche Verwaltung, Verteidigung, Sozialversicherung ect.

m	w	männlich	weiblich
89.735	35.631		
96.823	37.313		
100.548	38.814		
104.961	40.055		
84.180	31.525		
3.486	1.126		
3.383	1.059		
-	-		
4.030	1.348		
7.481	1.730		
13.468	2.433		
14.381	2.645		
16.829	3.137		
18.949	3.616		
37.935	9.674		
41.197	43.389		
40.554	42.890		
41.684	42.690		
44.990	47.177		
43.466	46.125		
14.645	12.119		
14.366	11.884		
14.028	11.621		
14.671	11.620		
13.872	11.031		
17.206	9.067		
16.747	8.941		
17.519	9.032		
21.854	10.763		
19.139	9.957		
26.691	30.182		
27.368	30.803		
29.061	32.009		
29.393	32.683		
23.310	24.959		
79.636	64.914		
75.424	62.630		
71.822	61.765		
75.760	63.383		
62.859	53.000		
16.243	21.280		
16.311	20.819		
18.812	20.878		
13.505	20.109		
13.126	19.129		
45.533	94.243		
45.326	93.679		
45.885	93.480		
44.928	89.618		
43.152	85.445		

Umsatz und Beschäftigte des verarbeitenden und produzierenden Gewerbes



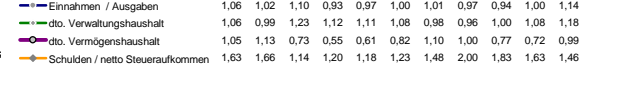
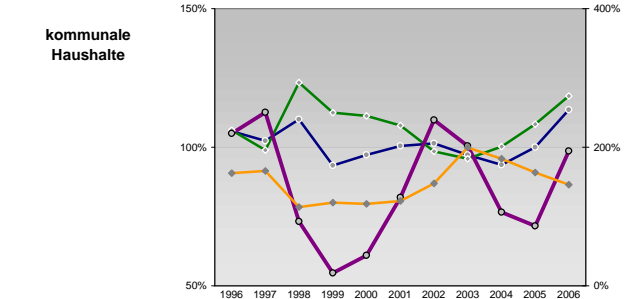
Kfz pro Einwohner



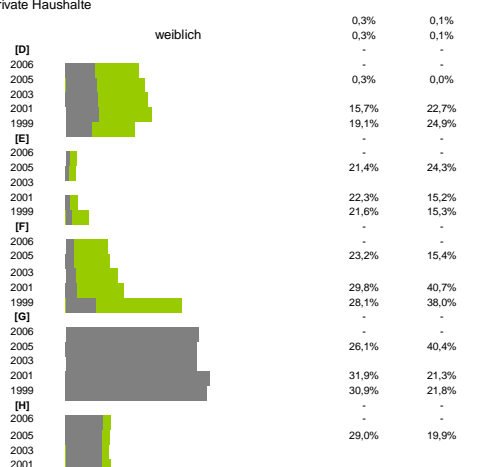
Wirtschaftsbereiche

- [A]: Land-, Forstwirtschaft, Fischerei
- [B]: Produzierendes Gewerbe
- [C]: Handel, Gastgewerbe, Verkehr
- [D]: Finanzierung, Vermietung und Unternehmensdienstleistungen
- [E]: Öffentliche und private Dienstleister

kommunale Haushalte



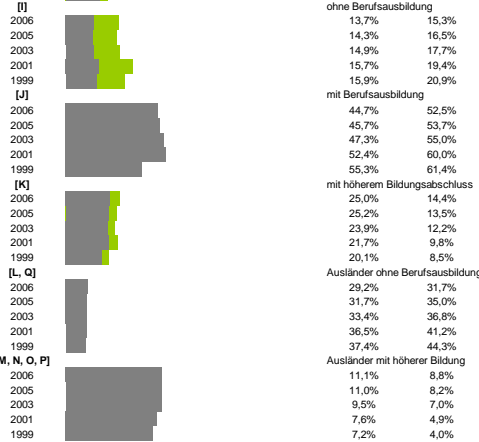
Erwerbstätige und Wertschöpfung



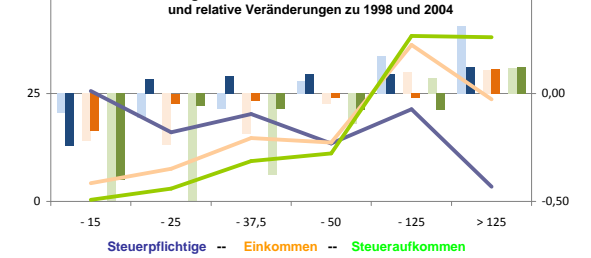
Erwerbstätige und Wertschöpfung nach Wirtschaftsbereichen



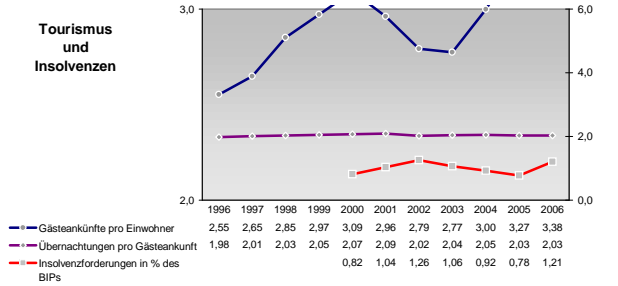
Anteile der Soziversicherungspflichtig Beschäftigten am Arbeitsort



Verteilung nach Einkommensklassen in t.EUR 2001 in % und relative Veränderungen zu 1998 und 2004

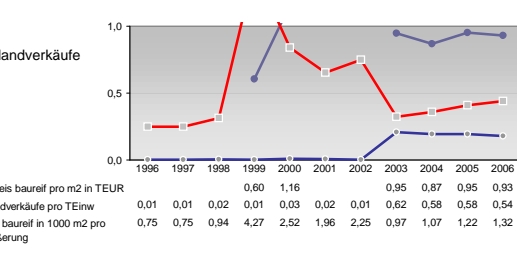
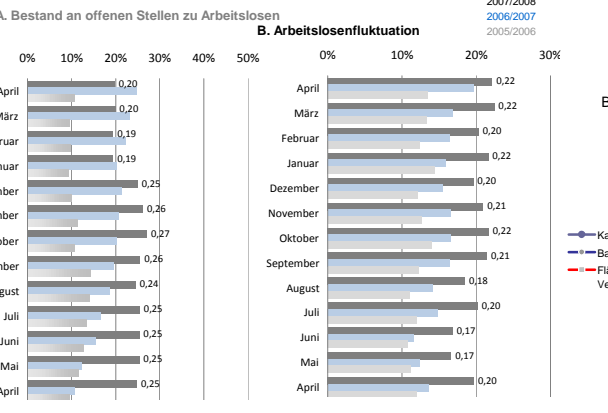
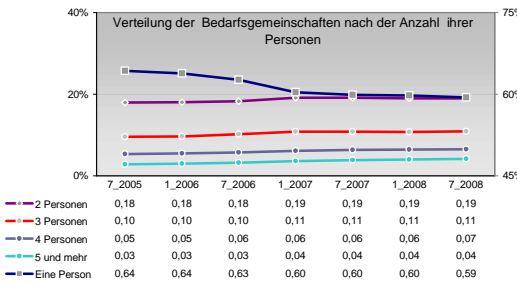
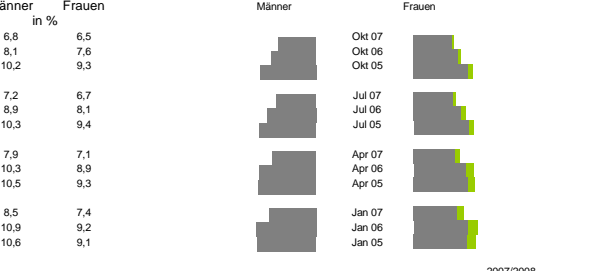
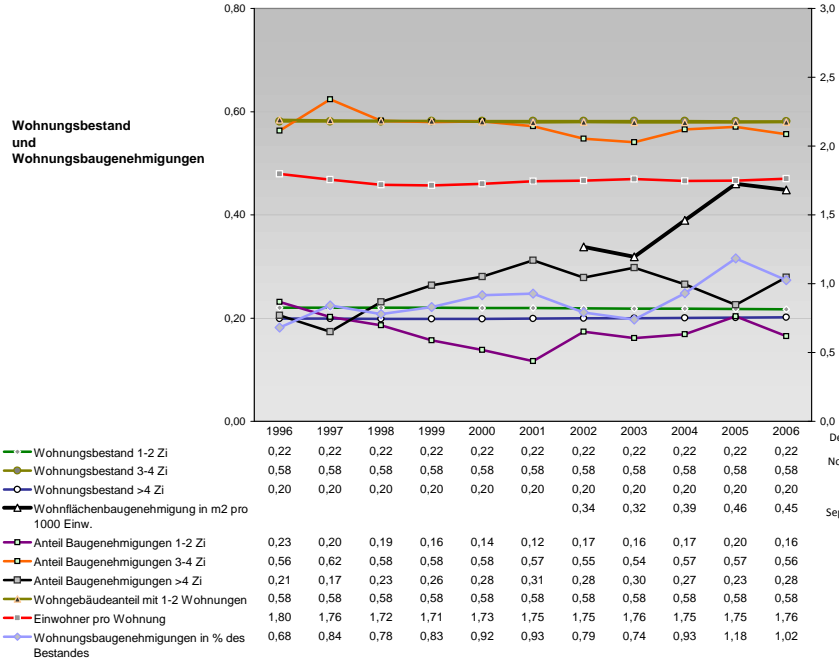
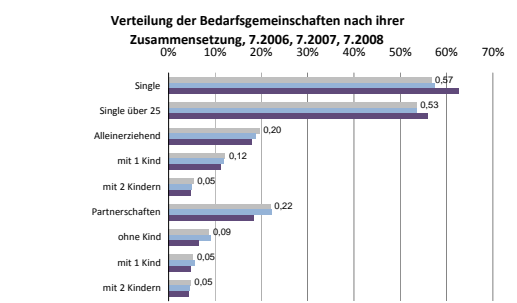
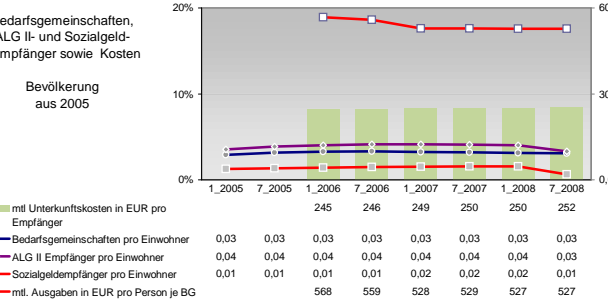
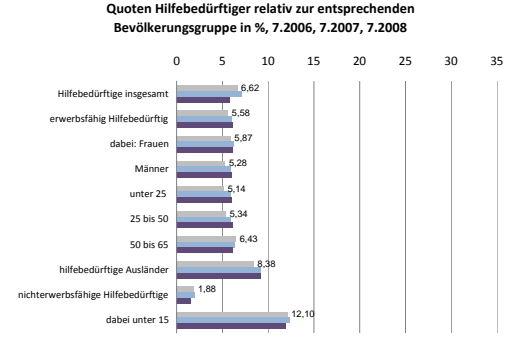
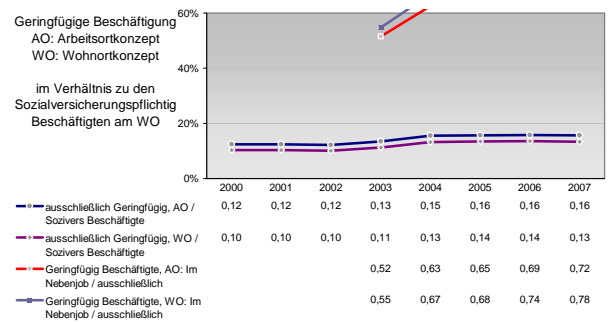
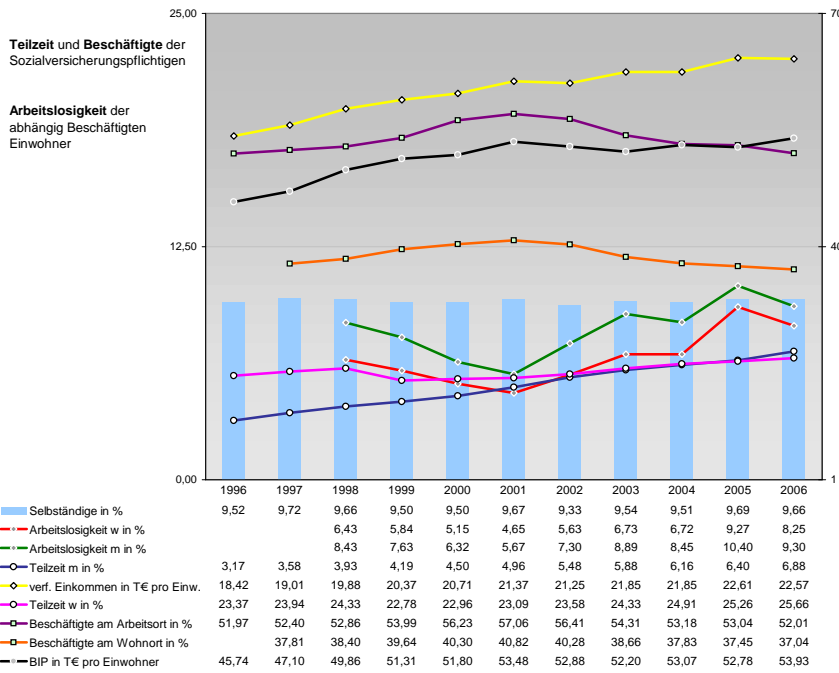


Tourismus und Insolvenzen



Gewerbemeldungen





Einblicke in städtische Kundenrefinanzierungs- und Zinsüberschuss Relationen der Bankenwirtschaft erhalten Sie auch mit den Seiten:
<http://www.rankingweb.de/Banken.html>
<http://www.rankingweb.de/stadt.html>