

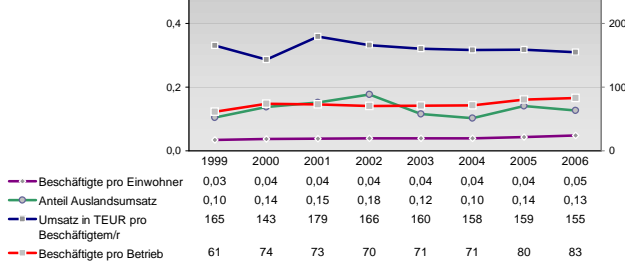
# Finanzen und Erwerbstätigkeit

Müritz, Kreis

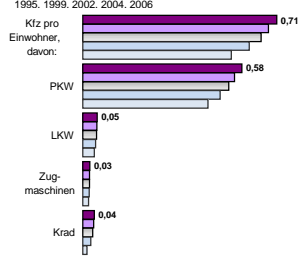
## Versicherungspflichtig Beschäftigte am Arbeitsort [WZ 93]

	[D]	[E]	[F]	[G]	[H]	[I]	[J]	[K]	[L, O, P]
	Verarbeitendes Gewerbe	Energie und Wasserversorgung	Baugewerbe	Handel; Instandhaltung und Reparatur	Gastgewerbe	Verkehr und Nachrichtenübermittlung	Kredit- und Versicherungsgewerbe	Grundstücks-, Wohnungswesen, Dienstleistungen für Unternehmen	Öffentliche Verwaltung, Verteidigung, Sozialversicherung ect.
[M, N, O, P]	Öffentliche und persönliche Dienstleistungen, Private Haushalte								
m	w	männlich	weiblich						
2.441	1.062								
2.396	1.045								
2.335	1.009								
2.546	1.118								
2.202	1.068								
139	45								
143	44								
150	46								
153	50								
155	44								
1.488	155								
1.518	166								
1.817	202								
2.276	224								
3.027	293								
1.347	1.451								
1.310	1.380								
1.288	1.447								
1.407	1.521								
1.621	1.551								
687	1.241								
699	1.272								
607	1.311								
601	1.241								
399	922								
840	217								
814	222								
795	239								
722	253								
773	250								
58	243								
63	247								
63	270								
64	275								
62	251								
410	606								
362	586								
309	503								
481	577								
619	778								
419	786								
424	792								
440	824								
476	917								
494	1.022								
1.146	3.379								
1.133	3.353								
1.249	3.728								
1.367	3.675								
1.398	3.636								

## Umsatz und Beschäftigte des verarbeitenden und produzierenden Gewerbes



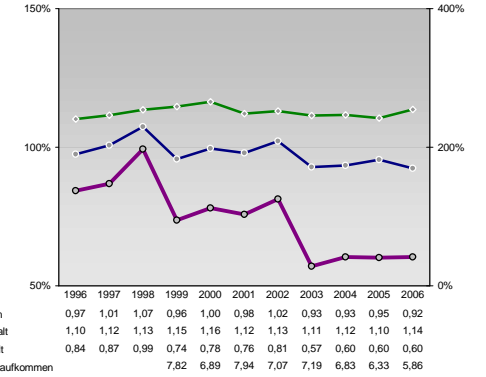
## Kfz pro Einwohner



## Wirtschaftsbereiche

- [A]: Land-, Forstwirtschaft, Fischerei
- [B]: Produzierendes Gewerbe
- [C]: Handel, Gastgewerbe, Verkehr
- [D]: Finanzierung, Vermietung und Unternehmensdienstleistungen
- [E]: Öffentliche und private Dienstleister

## kommunale Haushalte



## Erwerbstätige und Wertschöpfung

Jahr	Erwerbstätige	Wertschöpfung
2006	6,7%	3,7%
2005	7,3%	5,8%
2004	8,1%	6,5%
2003	17,5%	21,3%
2002	24,2%	24,9%
2001	-	-
2000	29,7%	28,8%
1999	31,3%	20,9%
1998	28,9%	18,9%
1997	-	-
1996	26,0%	16,1%
1995	8,3%	24,6%
1994	7,3%	21,5%
1993	-	-
1992	7,7%	22,0%
1991	-	-
1990	36,1%	29,5%
1989	32,2%	28,9%
1988	-	-
1987	28,6%	26,7%

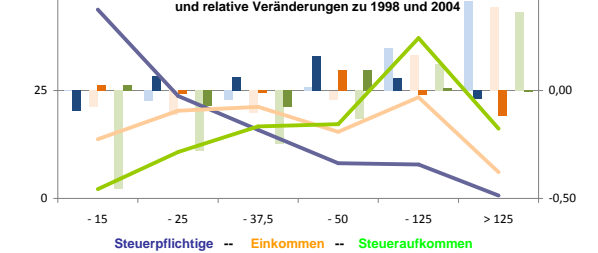
## Erwerbstätige und Wertschöpfung nach Wirtschaftsbereichen



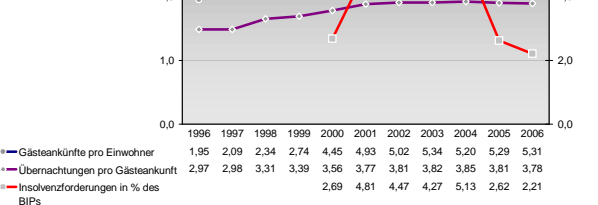
## Anteile der Soziversicherungspflichtig Beschäftigten am Arbeitsort

Bildungsniveau	m	w
ohne Berufsausbildung	11,0%	7,8%
mit Berufsausbildung	66,5%	67,8%
mit höherem Bildungsabschluss	6,4%	9,2%
Ausländer ohne Berufsausbildung	7,3%	9,4%
Ausländer mit höherer Bildung	9,1%	9,4%

## Verteilung nach Einkommensklassen in t.EUR 2001 in % und relative Veränderungen zu 1998 und 2004

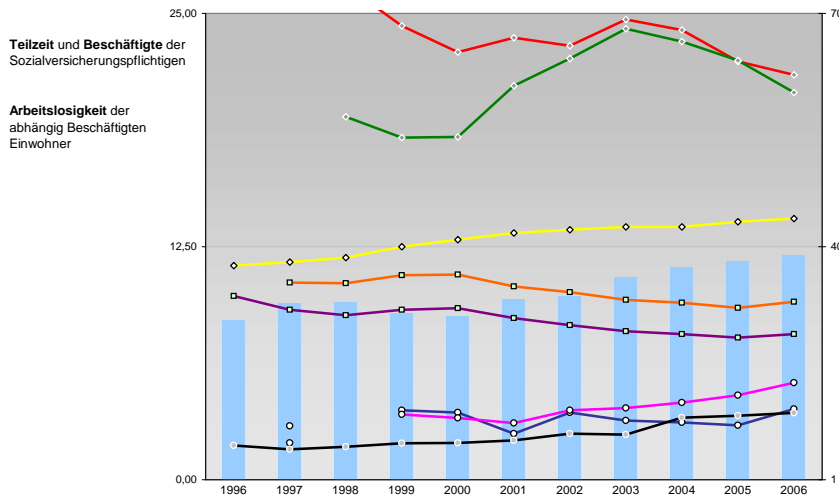


## Tourismus und Insolvenzen

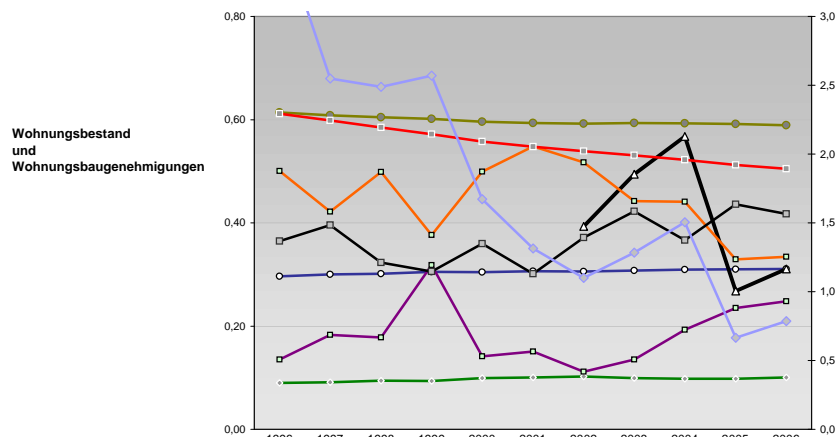


## Gewerbemeldungen

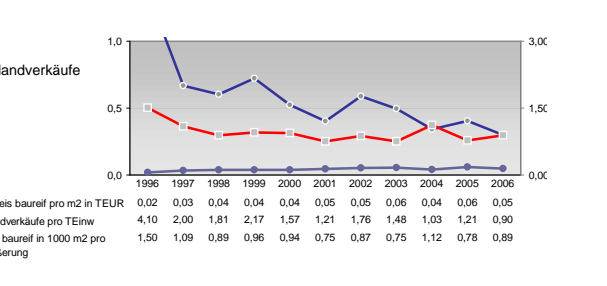
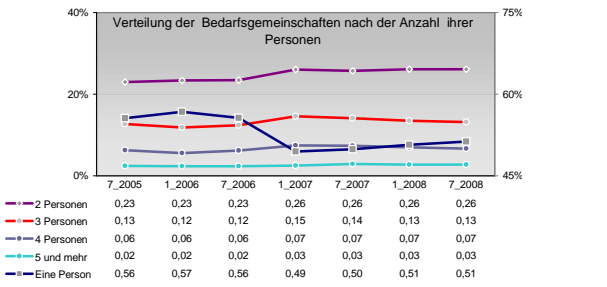
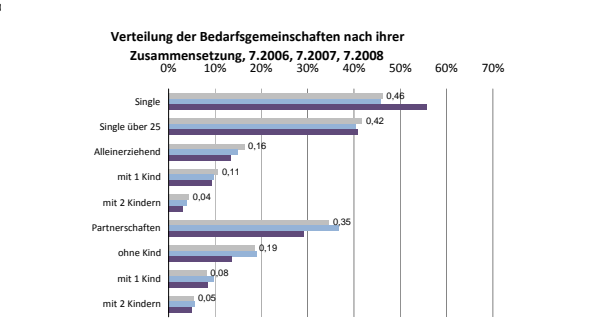
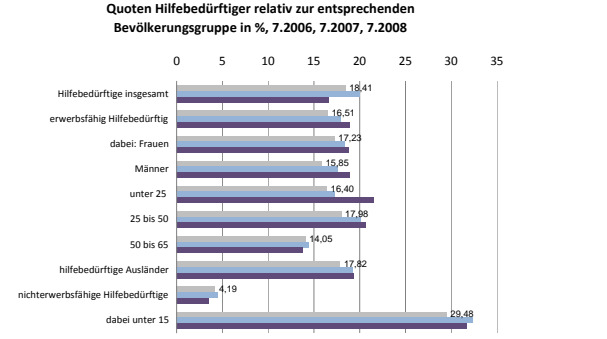
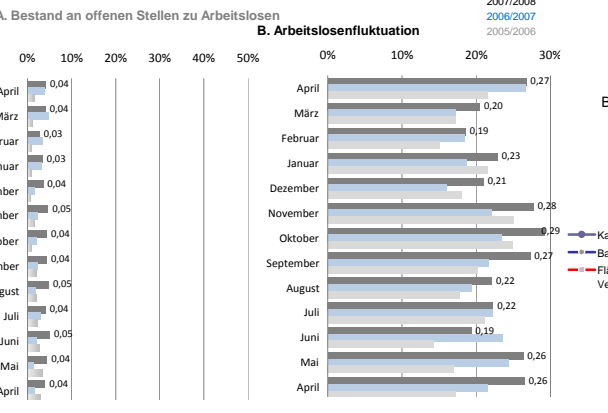
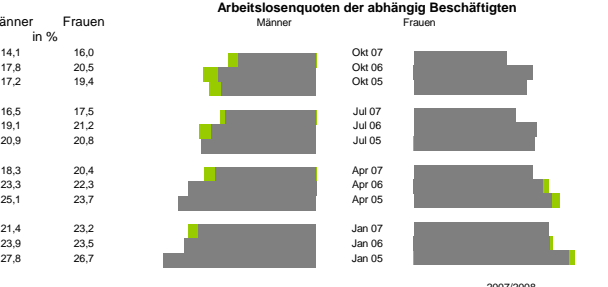
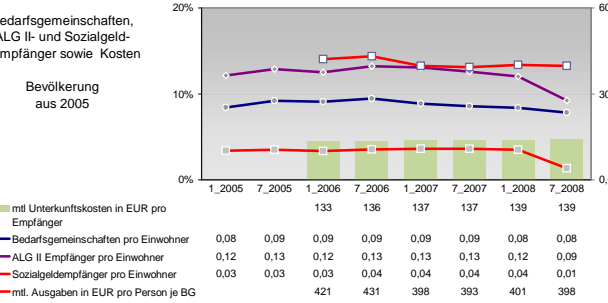
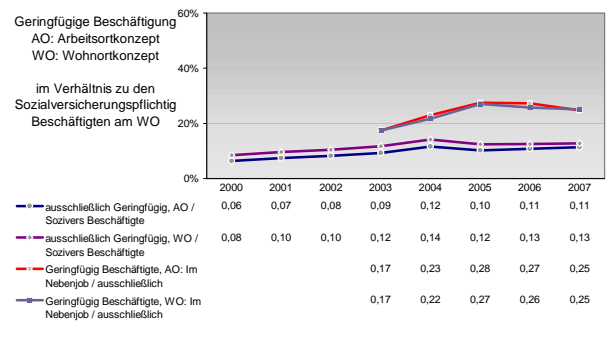
Kategorie	2007	2006	2005	2004	2003	2002	2001
An	563	513	642	493	830	580	569
Ab	513	493	580	498	568	558	511
Neu	511	470	631	472	788	526	585
Aufgaben	470	472	526	426	436	450	33
Zuzüge	33	24	21	28	18	29	34
Fortzüge	24	28	29	25	12	15	19
Übernahmen	19	20	24	25	35	33	89
Übergaben	19	20	24	25	35	33	52



Jahr	1996	1997	1998	1999	2000	2001	2002	2003	2004	2005	2006
Arbeitslosigkeit w in %	8,56	9,45	9,52	8,90	8,77	9,68	9,82	10,87	11,36	11,68	12,04
Arbeitslosigkeit m in %	26,49	24,33	22,92	23,70	23,26	24,67	24,11	22,43	21,70	21,70	21,70
BIP in T€ pro Einwohner	11,47	11,67	11,90	12,50	12,86	13,22	13,41	13,56	13,56	13,83	14,00



Jahr	1996	1997	1998	1999	2000	2001	2002	2003	2004	2005	2006
Wohnungsbaugenehmigungen in % des Bestandes	3,64	2,55	2,49	2,57	1,67	1,31	1,10	1,28	1,50	0,67	0,79
Wohnflächebaugenehmigung in m2 pro 1000 Einw.	0,30	0,30	0,30	0,31	0,30	0,31	0,31	0,31	0,31	0,31	0,31



Einblicke in städtische Kundenrefinanzierungs- und Zinsüberschuss Relationen der Bankenwirtschaft erhalten Sie auch mit den Seiten:  
<http://www.rankingweb.de/Banken.html>  
<http://www.rankingweb.de/stadt.html>