

# Finanzen und Erwerbstätigkeit

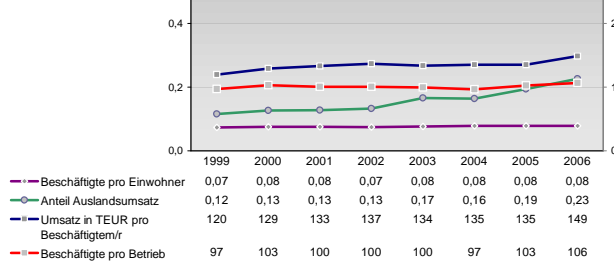
Neumarkt i.d.OPf., Landkreis

## Versicherungspflichtig Beschäftigte am Arbeitsort [WZ 93]

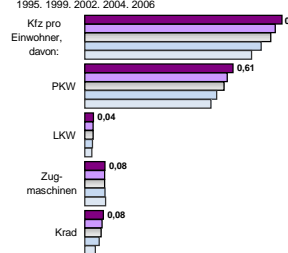
- [D] Verarbeitendes Gewerbe
- [E] Energie und Wasserversorgung
- [F] Baugewerbe
- [G] Handel; Instandhaltung und Reparatur
- [H] Gastgewerbe
- [I] Verkehr und Nachrichtenübermittlung
- [J] Kredit- und Versicherungsgewerbe
- [K] Grundstücks-, Wohnungswesen, Dienstleistungen für Unternehmen
- [L, O, P] Öffentliche Verwaltung, Verteidigung, Sozialversicherung ect.
- [M, N, Q] Öffentliche und persönliche Dienstleistungen, Private Haushalte

m	w	männlich	weiblich
7.483	3.467		
7.345	3.336		
7.301	3.649		
7.725	4.191		
7.293	4.327		
196	31		
192	31		
182	29		
165	24		
149	27		
5.078	867		
4.954	853		
5.127	1.008		
5.649	976		
6.296	900		
2.360	2.702		
2.460	2.897		
2.432	2.912		
2.297	2.837		
2.370	2.620		
271	538		
275	540		
247	524		
249	537		
212	483		
1.369	254		
1.348	253		
1.359	251		
1.419	251		
1.329	248		
504	633		
496	629		
493	578		
491	582		
512	538		
1.182	1.274		
1.043	1.114		
1.072	1.107		
949	1.014		
692	911		
1.362	894		
1.391	879		
1.393	869		
1.377	756		
1.351	725		
1.070	4.656		
1.061	4.559		
1.060	4.424		
1.043	4.107		
983	3.856		

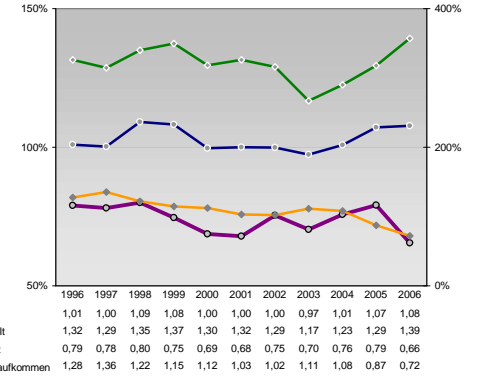
## Umsatz und Beschäftigte des verarbeitenden und produzierenden Gewerbes



## Kfz pro Einwohner



## kommunale Haushalte



## Wirtschaftsbereiche

- [A]: Land-, Forstwirtschaft, Fischerei
- [B]: Produzierendes Gewerbe
- [C]: Handel, Gastgewerbe, Verkehr
- [D]: Finanzierung, Vermietung und Unternehmensdienstleistungen
- [E]: Öffentliche und private Dienstleister

## Erwerbstätige und Wertschöpfung

Erwerbstätige	Wertschöpfung
6,5%	1,5%
5,8%	2,0%
-	-
7,6%	2,6%
27,0%	25,7%
37,7%	32,9%
-	-
41,9%	39,6%
-	-
26,6%	13,7%
23,3%	13,1%
-	-
22,2%	14,3%
-	-
11,9%	38,8%
9,7%	33,6%
-	-
8,0%	26,2%
-	-
27,9%	20,3%
23,5%	18,4%
-	-
20,3%	17,3%

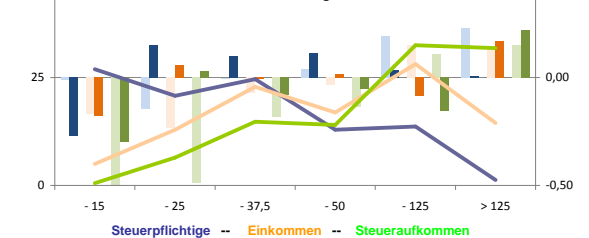
## Erwerbstätige und Wertschöpfung nach Wirtschaftsbereichen



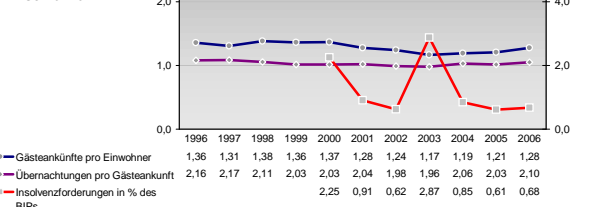
## Anteile der Soziversicherungspflichtig Beschäftigten am Arbeitsort

ohne Berufsausbildung	m	w
18,9%	20,7%	20,7%
20,5%	22,2%	22,2%
21,4%	24,2%	24,2%
22,9%	25,6%	25,6%
23,8%	27,5%	27,5%
67,9%	65,3%	65,3%
67,9%	63,9%	63,9%
67,9%	62,3%	62,3%
68,9%	62,9%	62,9%
68,3%	60,0%	60,0%
5,5%	3,6%	3,6%
5,0%	3,1%	3,1%
4,9%	2,7%	2,7%
4,0%	1,9%	1,9%
3,7%	1,6%	1,6%
43,5%	32,4%	32,4%
45,3%	37,3%	37,3%
43,7%	36,8%	36,8%
49,8%	44,2%	44,2%
52,6%	46,8%	46,8%
4,1%	4,7%	4,7%
2,3%	2,8%	2,8%
2,7%	2,5%	2,5%
2,4%	1,1%	1,1%
1,5%	1,4%	1,4%

## Verteilung nach Einkommensklassen in t.EUR 2001 in % und relative Veränderungen zu 1998 und 2004

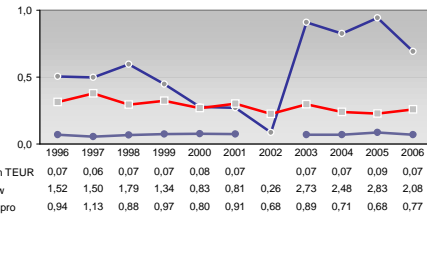
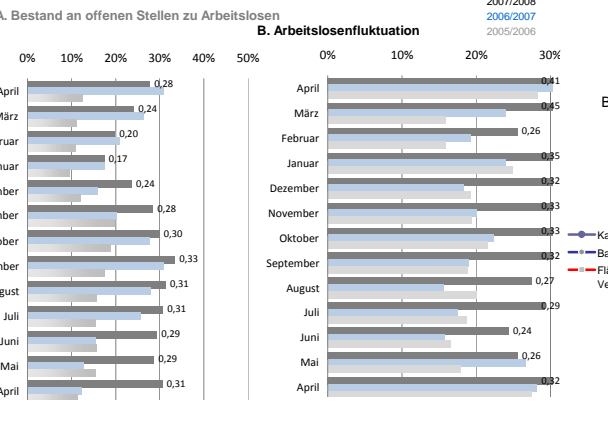
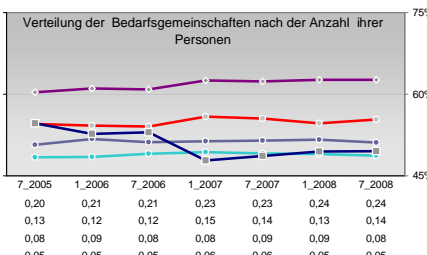
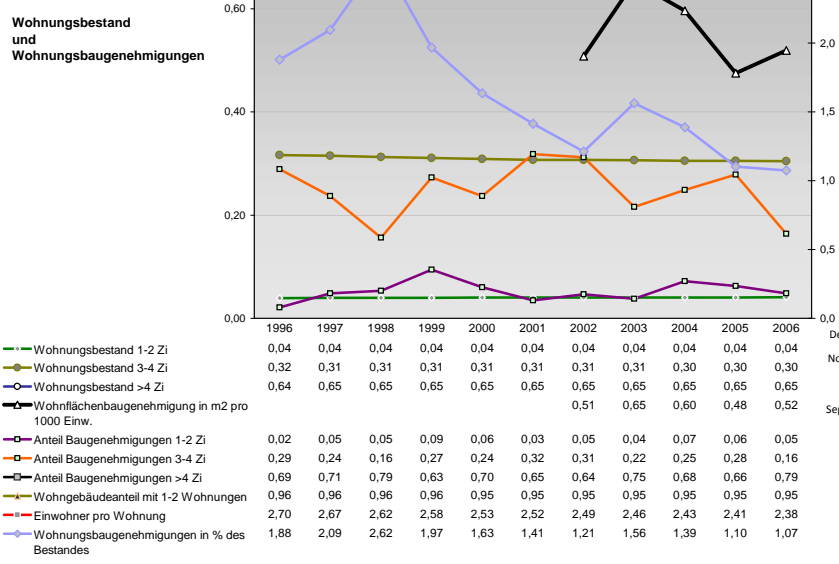
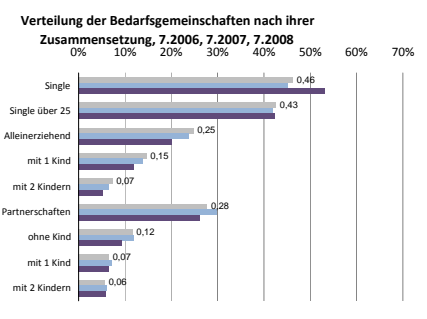
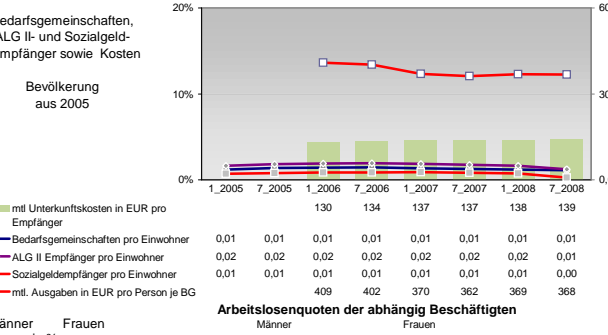
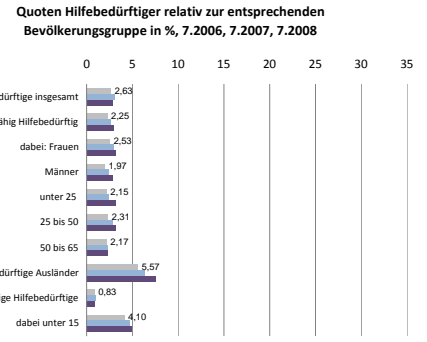
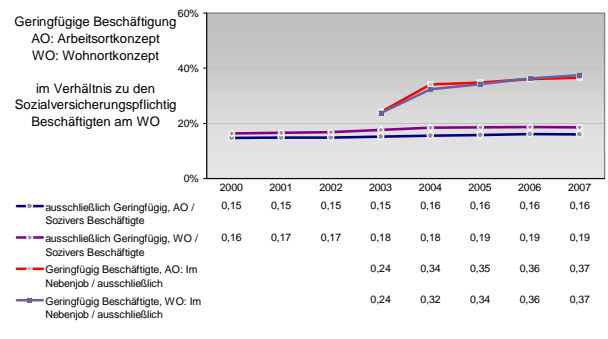
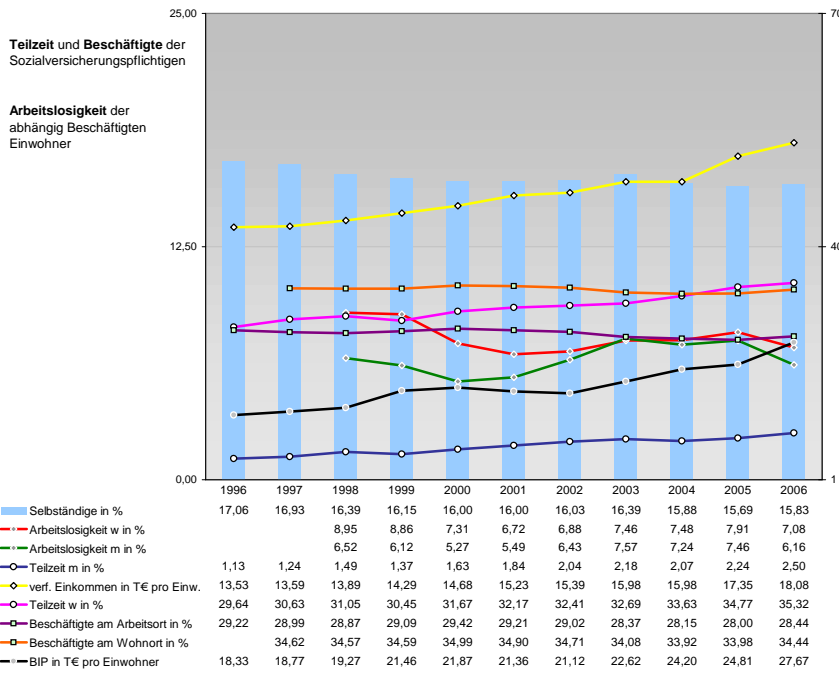


## Tourismus und Insolvenzen



## Gewerbemeldungen

An	Ab	Aufgaben	Fortzüge	Maßstabl
1194	967	964	719	964
1196	953	1105	739	1105
1472	943	1240	717	1240
1116	909	759	548	759
1087	858	854	519	854
123	129	101	127	101
96	99	54	41	54
100	100	107	119	107
122	135	136	127	136
60	83	60	83	60
198	212	198	212	198



Einblicke in städtische Kundenrefinanzierungs- und Zinsüberschuss Relationen der Bankenwirtschaft erhalten Sie auch mit den Seiten:  
<http://www.rankingweb.de/Banken.html>  
<http://www.rankingweb.de/stadt.html>