

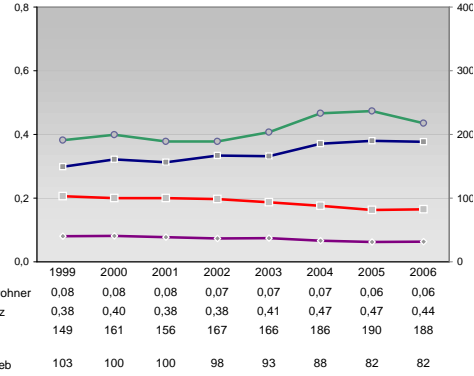
Finanzen und Erwerbstätigkeit

Neumünster, Kreisfreie Stadt

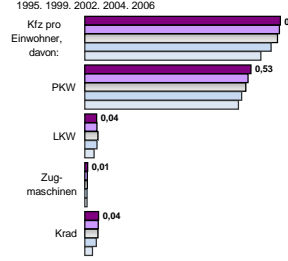
Versicherungspflichtig Beschäftigte am Arbeitsort [WZ 93]

	[D]	[E]	[F]	[G]	[H]	[I]	[J]	[K]	[L, O, P]
	Verarbeitendes Gewerbe	Energie und Wasserversorgung	Baugewerbe	Handel; Instandhaltung und Reparatur	Verkehr und Nachrichtenübermittlung	Kredit- und Versicherungsgewerbe	Grundstücks-, Wohnungswesen, Dienstleistungen für Unternehmen	Öffentliche Verwaltung, Verteidigung, Sozialversicherung ect.	Öffentliche und persönliche Dienstleistungen, Private Haushalte
[M, N, O, P]	m	w	männlich	weiblich					
3.887	1.194								
3.888	1.290								
4.289	1.662								
4.799	1.828								
-	-								
260	85								
315	112								
-	-								
1.660	178								
1.603	186								
1.707	204								
2.070	233								
-	-								
3.438	2.854								
3.215	2.865								
3.339	2.919								
3.360	3.360								
-	-								
207	378								
226	364								
246	421								
222	410								
-	-								
1.692	334								
1.743	336								
1.626	414								
1.986	465								
-	-								
344	464								
368	516								
370	502								
378	483								
-	-								
2.539	1.666								
2.487	1.589								
2.216	1.650								
1.872	1.573								
-	-								
719	1.310								
805	1.331								
947	1.337								
980	1.267								
-	-								
1.276	4.023								
1.216	3.904								
1.341	4.029								
1.318	3.917								
-	-								

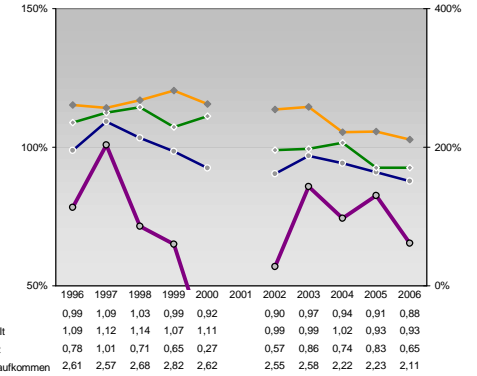
Umsatz und Beschäftigte des verarbeitenden und produzierenden Gewerbes



Kfz pro Einwohner



kommunale Haushalte



Wirtschaftsbereiche

- [A]: Land-, Forstwirtschaft, Fischerei
- [B]: Produzierendes Gewerbe
- [C]: Handel, Gastgewerbe, Verkehr
- [D]: Finanzierung, Vermietung und Unternehmensdienstleistungen
- [E]: Öffentliche und private Dienstleister

Erwerbstätige und Wertschöpfung

Wirtschaftsbereich	Erwerbstätige	Wertschöpfung
[A]	1,0%	0,5%
[B]	0,9%	0,4%
[C]	0,9%	0,2%
[D]	14,1%	22,8%
[E]	19,6%	25,6%
[F]	-	-
[G]	26,3%	28,5%
[H]	34,4%	25,7%
[I]	31,4%	25,2%
[J]	-	-
[K]	33,3%	25,3%
[L, O, P]	18,1%	27,1%
[M, N, O, P]	17,1%	24,2%
[A]	-	-
[B]	10,8%	24,2%
[C]	32,4%	23,9%
[D]	31,0%	24,5%
[E]	-	-
[F]	28,8%	21,8%

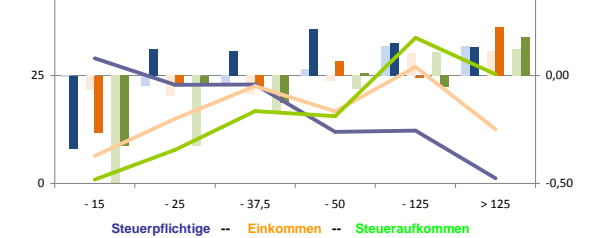
Erwerbstätige und Wertschöpfung nach Wirtschaftsbereichen



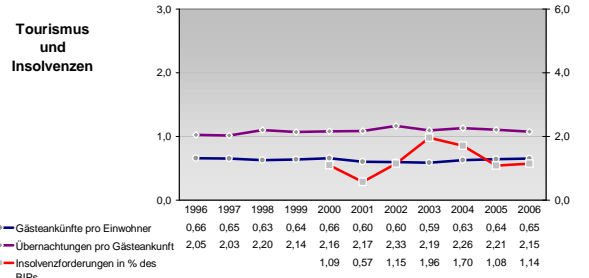
Anteile der Soziversicherungspflichtig Beschäftigten am Arbeitsort

Bildungsniveau	m	w
ohne Berufsausbildung	12,9%	13,8%
	14,3%	15,1%
	16,7%	16,4%
	17,1%	17,2%
	19,4%	19,6%
mit Berufsausbildung	57,9%	64,1%
	59,0%	63,9%
	60,6%	65,2%
	65,1%	67,7%
	64,9%	66,6%
mit höherem Bildungsabschluss	6,5%	4,2%
	6,5%	3,9%
	5,9%	3,4%
	5,6%	3,1%
	5,3%	2,8%
Ausländer ohne Berufsausbildung	22,5%	26,2%
	33,3%	31,0%
	35,4%	32,5%
	40,8%	37,2%
	46,0%	40,5%
Ausländer mit höherer Bildung	3,9%	3,0%
	3,9%	2,4%
	3,7%	2,0%
	2,5%	1,8%
	3,4%	1,8%

Verteilung nach Einkommensklassen in t.EUR 2001 in % und relative Veränderungen zu 1998 und 2004

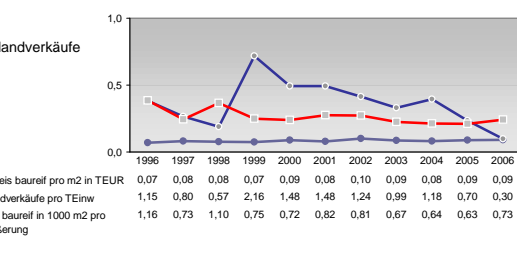
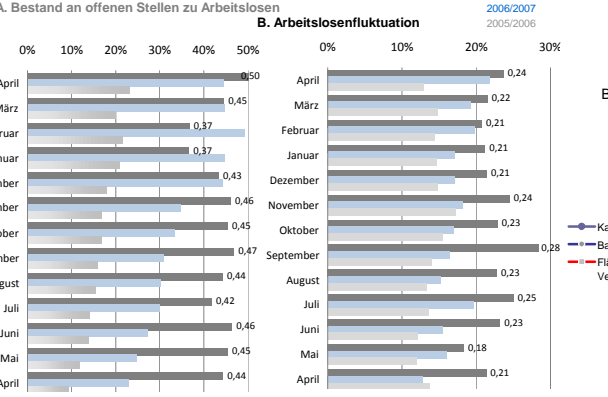
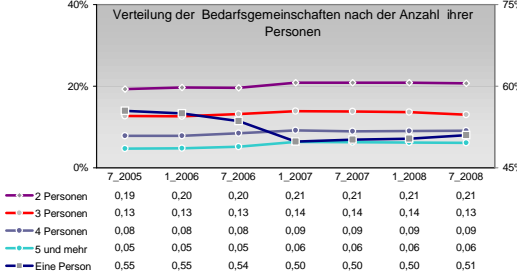
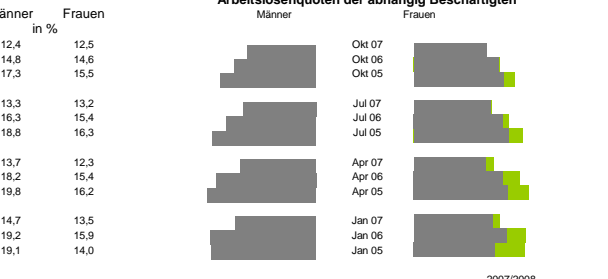
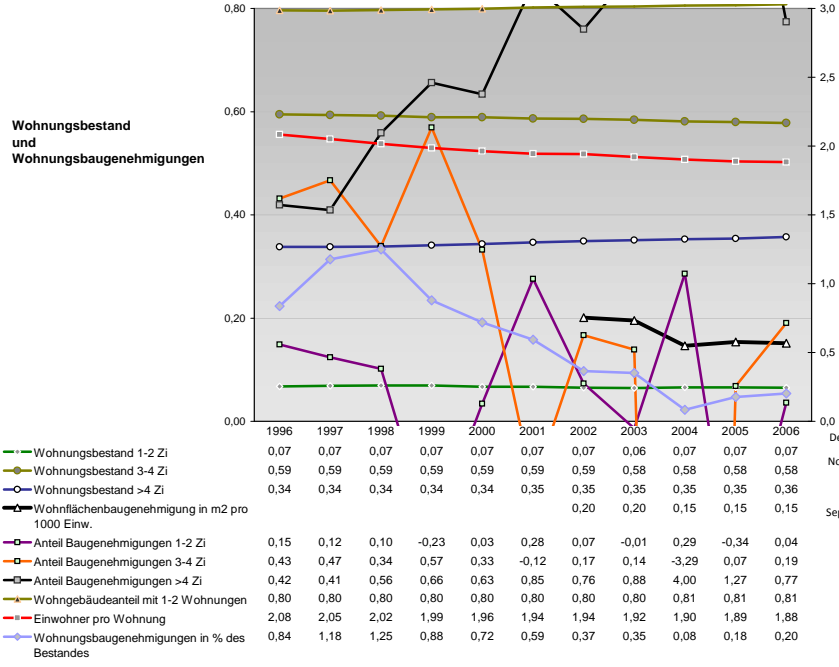
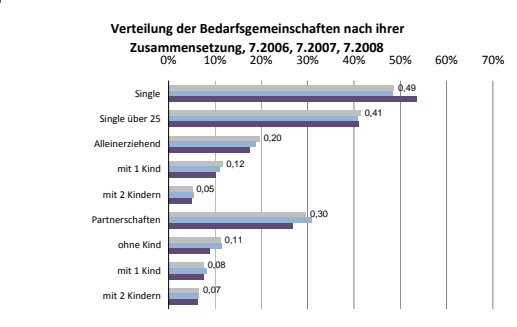
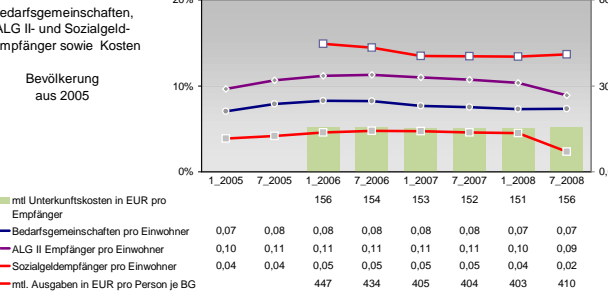
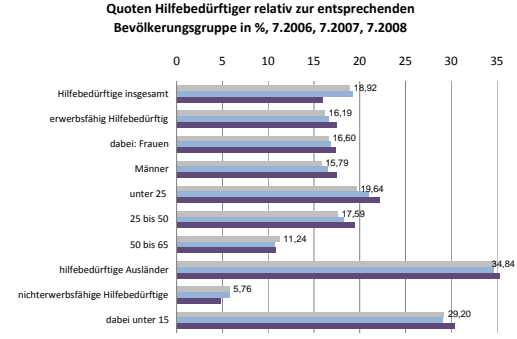
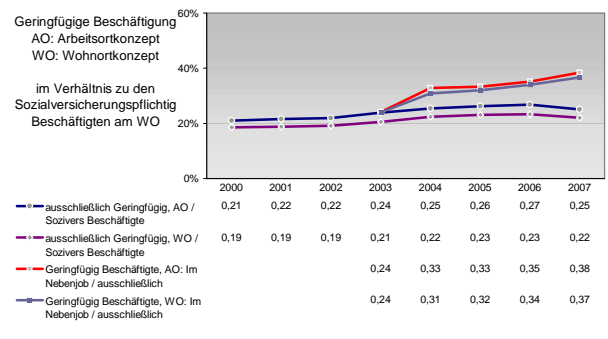
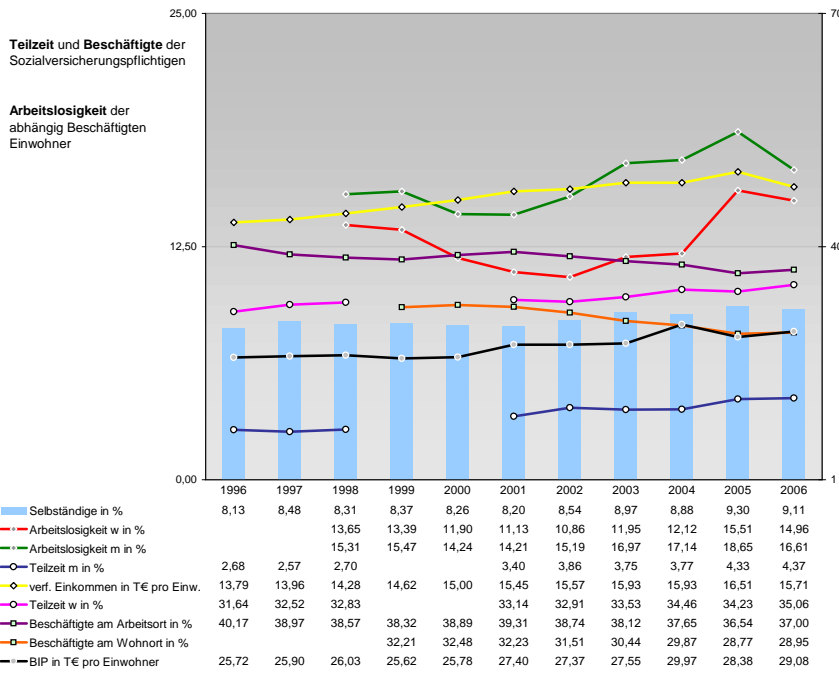


Tourismus und Insolvenzen



Gewerbemeldungen

Kategorie	An	Ab
Neu	691	554
Aufgaben	677	561
	851	555
	709	544
	621	553
Zuzüge	49	43
Fortzüge	32	46
	20	50
	58	39
	5	23
Übernahmen	26	49
Übergeben	37	80
	28	39
	43	51
	37	64



Einblicke in städtische Kundenrefinanzierungs- und Zinsüberschuss Relationen der Bankenwirtschaft erhalten Sie auch mit den Seiten:
<http://www.rankingweb.de/Banken.html>
<http://www.rankingweb.de/stadt.html>