

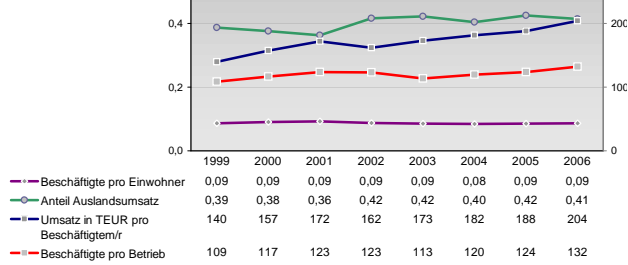
Finanzen und Erwerbstätigkeit

Neustadt a.d.Waldnaab, Landkreis

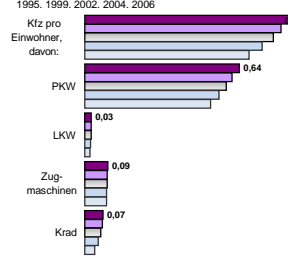
Versicherungspflichtig Beschäftigte am Arbeitsort [WZ 93]

	[D]	[E]	[F]	[G]	[H]	[I]	[J]	[K]	[L, O, P]
	Verarbeitendes Gewerbe	Energie und Wasserversorgung	Baugewerbe	Handel; Instandhaltung und Reparatur	Gastgewerbe	Verkehr und Nachrichtenübermittlung	Kredit- und Versicherungsgewerbe	Grundstücks-, Wohnungswesen, Dienstleistungen für Unternehmen	Öffentliche Verwaltung, Verteidigung, Sozialversicherung ect.
[M, N, O, P]	Öffentliche und persönliche Dienstleistungen, Private Haushalte								
m	w	männlich		weiblich					
7.817	2.619								
7.602	2.589								
7.931	2.847								
8.391	3.154								
7.659	3.052								
46	3								
41	3								
73	8								
1.585	218								
1.576	307								
1.772	250								
2.075	269								
2.097	250								
858	1.199								
844	1.229								
841	1.214								
906	1.152								
952	1.181								
89	192								
104	228								
101	242								
119	263								
125	260								
578	111								
560	115								
602	173								
601	176								
564	169								
327	339								
327	346								
326	332								
326	343								
311	324								
540	375								
534	355								
272	278								
274	308								
222	303								
1.604	858								
1.587	881								
1.593	880								
1.585	852								
1.576	720								
747	3.048								
714	2.992								
779	3.054								
761	2.914								
815	2.834								

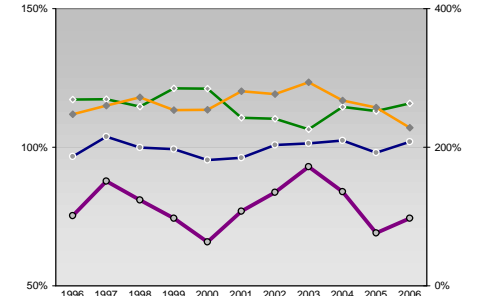
Umsatz und Beschäftigte des verarbeitenden und produzierenden Gewerbes



Kfz pro Einwohner



kommunale Haushalte



Wirtschaftsbereiche

- [A]: Land- Forstwirtschaft, Fischerei
- [B]: Produzierendes Gewerbe
- [C]: Handel, Gastgewerbe, Verkehr
- [D]: Finanzierung, Vermietung und Unternehmens
- Unternehmensdienstleister
- [E]: Öffentliche und private Dienstleister

Erwerbstätige Wertschöpfung

Erwerbstätige	Wertschöpfung
7,5%	3,2%
7,3%	3,8%
-	-
9,0%	3,7%
36,7%	34,4%
41,7%	38,6%
-	-
44,3%	35,4%
-	-
18,5%	10,3%
17,2%	9,5%
-	-
17,2%	9,7%
-	-
8,5%	27,6%
7,0%	25,8%
-	-
5,8%	29,5%
-	-
28,8%	24,5%
26,8%	22,4%
-	-
23,6%	21,7%

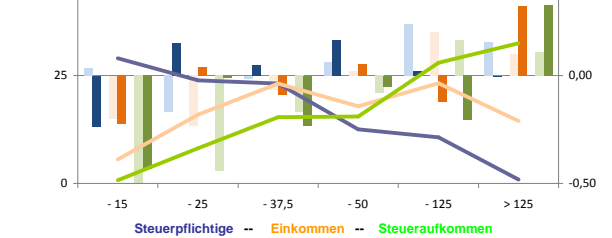
Erwerbstätige und Wertschöpfung nach Wirtschaftsbereichen



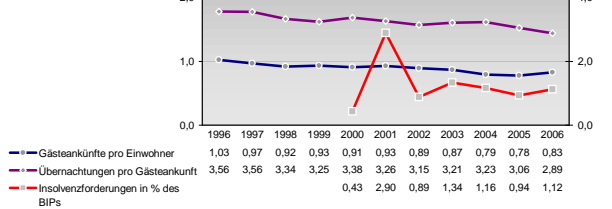
Anteile der Soziversicherungspflichtig Beschäftigten am Arbeitsort

ohne Berufsausbildung	w
18,4%	26,1%
19,1%	26,9%
21,6%	30,5%
23,3%	35,2%
24,1%	39,7%
mit Berufsausbildung	
70,8%	63,5%
71,4%	63,1%
69,8%	61,4%
69,8%	59,8%
69,8%	56,4%
mit höherem Bildungsabschluss	
4,3%	2,6%
4,2%	2,3%
4,1%	2,3%
-	-
3,1%	1,4%
Ausländer ohne Berufsausbildung	
32,4%	40,5%
36,4%	39,0%
46,4%	47,9%
55,1%	64,4%
49,4%	65,2%
Ausländer mit höherer Bildung	
3,8%	6,2%
3,5%	5,4%
2,7%	1,5%
-	-
1,2%	1,3%

Verteilung nach Einkommensklassen in t.EUR 2001 in % und relative Veränderungen zu 1998 und 2004

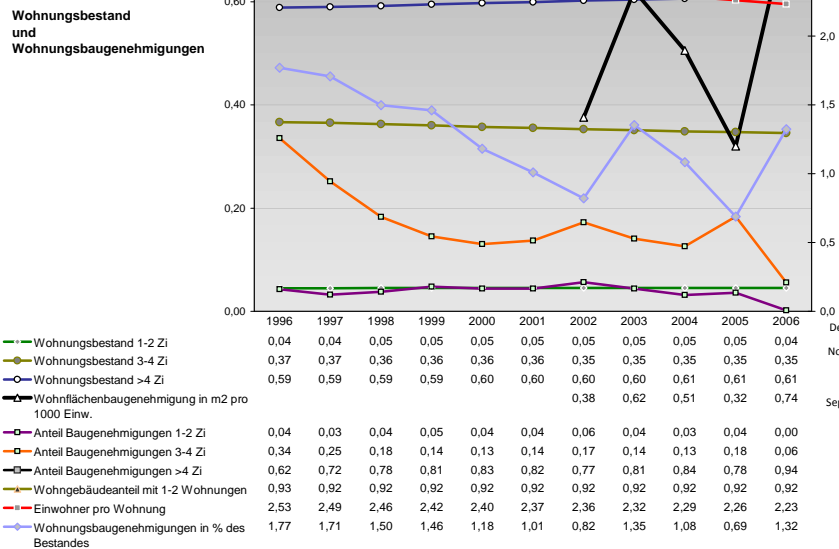
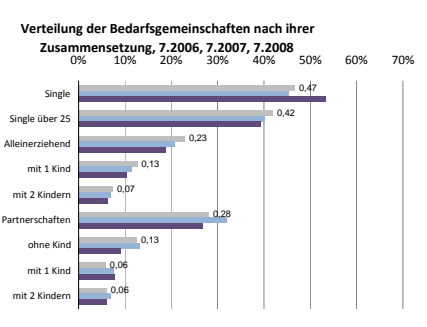
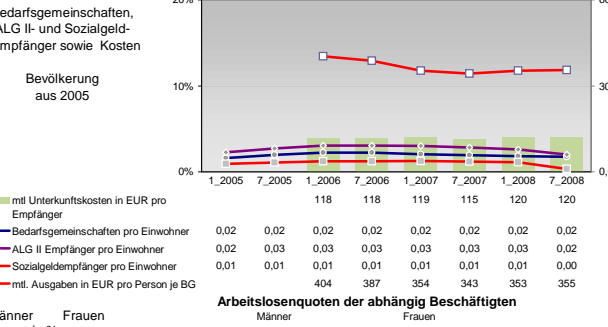
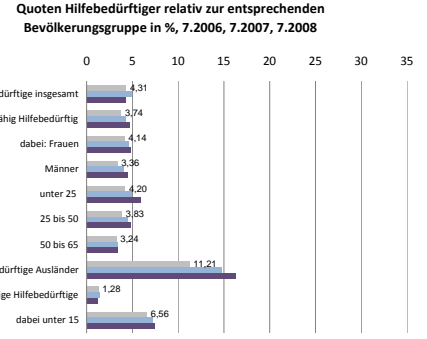
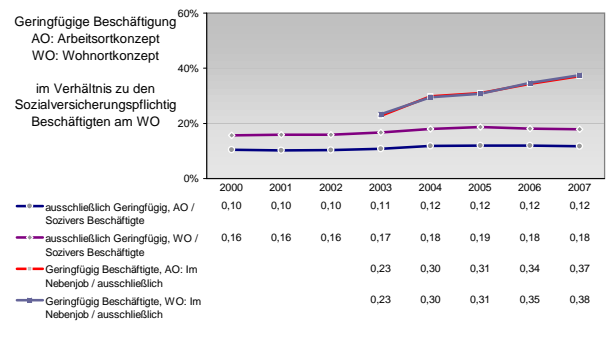
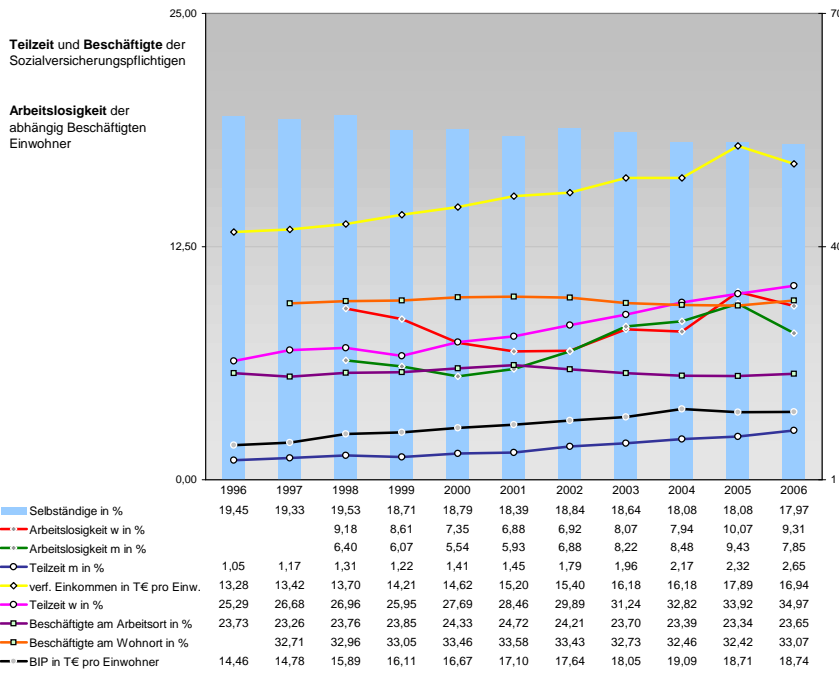


Tourismus und Insolvenzen



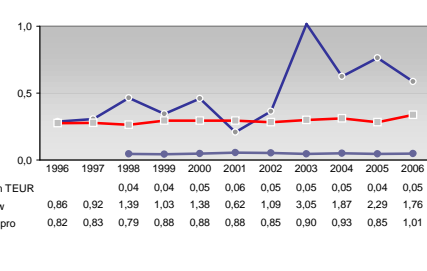
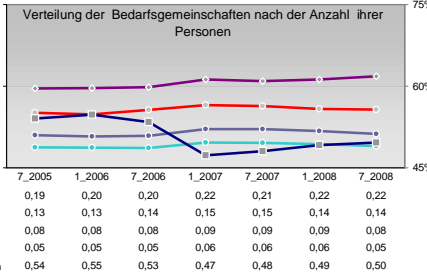
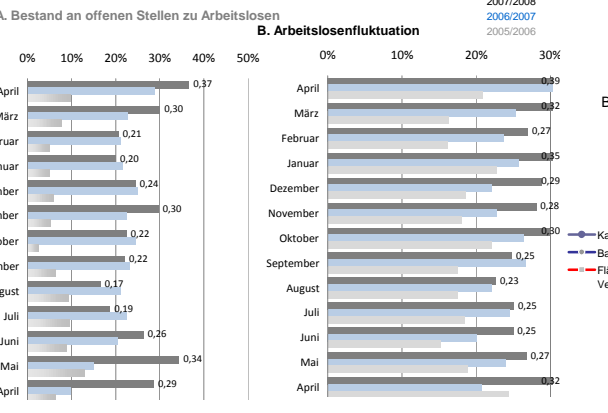
Gewerbemeldungen

An	Ab	Neu	Aufgaben	Zuzüge	Fortzüge	Übernahmen	Übergaben
781	616	679	500	41	63	61	53
814	551	734	434	37	62	63	62
941	511	816	406	53	48	72	57
675	491	646	405	59	55	89	74
696	519	524	371	46	48	106	134



Arbeitslosenquoten der abhängig Beschäftigten

Monat	Männer	Frauen
Okt 07	4,3	7,5
Okt 06	5,3	8,5
Okt 05	7,2	9,8
Jul 07	4,7	7,6
Jul 06	6,2	8,7
Jul 05	8,1	9,8
Apr 07	5,5	8,2
Apr 06	9,5	10,2
Apr 05	9,8	9,7
Jan 07	8,4	8,9
Jan 06	11,6	10,6
Jan 05	13,3	11,2



Einblicke in städtische Kundenrefinanzierungs- und Zinsüberschuss Relationen der Bankenwirtschaft erhalten Sie auch mit den Seiten:
<http://www.rankingweb.de/Banken.html>
<http://www.rankingweb.de/stadt.html>