

Finanzen und Erwerbstätigkeit

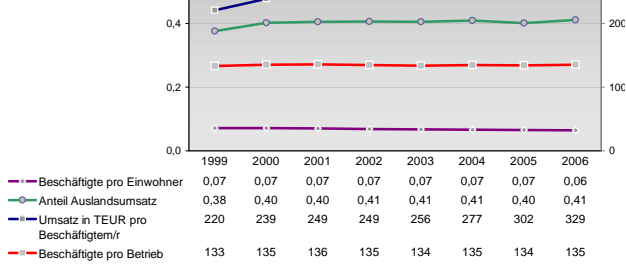
Niedersachsen

Versicherungspflichtig Beschäftigte am Arbeitsort [WZ 93]

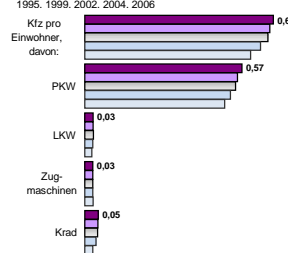
- [D] Verarbeitendes Gewerbe
- [E] Energie und Wasserversorgung
- [F] Baugewerbe
- [G] Handel; Instandhaltung und Reparatur
- [H] Gastgewerbe
- [I] Verkehr und Nachrichtenübermittlung
- [J] Kredit- und Versicherungsgewerbe
- [K] Grundstücks-, Wohnungswesen, Dienstleistungen für Unternehmen
- [L, N, O, P] Öffentliche Verwaltung, Verteidigung, Sozialversicherung ect.

m	w	männlich	weiblich
448.437	136.611		
451.282	138.770		
486.724	148.511		
483.499	156.147		
478.977	156.427		
16.858	5.200		
15.645	5.093		
15.728	4.804		
16.403	4.689		
17.700	4.608		
131.446	17.338		
130.605	17.839		
147.391	19.320		
165.185	21.445		
183.654	22.589		
177.427	187.952		
177.158	189.548		
181.641	195.838		
189.338	203.274		
189.978	201.860		
26.030	38.079		
25.782	37.377		
26.820	39.824		
27.316	41.226		
25.204	39.608		
93.169	30.534		
89.976	30.136		
90.620	31.322		
90.406	31.741		
85.419	28.815		
35.214	44.727		
36.277	46.132		
38.215	47.062		
39.220	47.099		
39.852	46.822		
134.037	115.882		
122.853	112.417		
118.594	111.003		
115.933	108.240		
97.592	96.441		
69.872	86.983		
71.049	86.637		
76.743	87.435		
79.638	85.704		
82.636	85.100		
119.370	358.550		
118.384	356.639		
122.330	358.517		
118.978	345.072		
114.801	333.566		

Umsatz und Beschäftigte des verarbeitenden und produzierenden Gewerbes



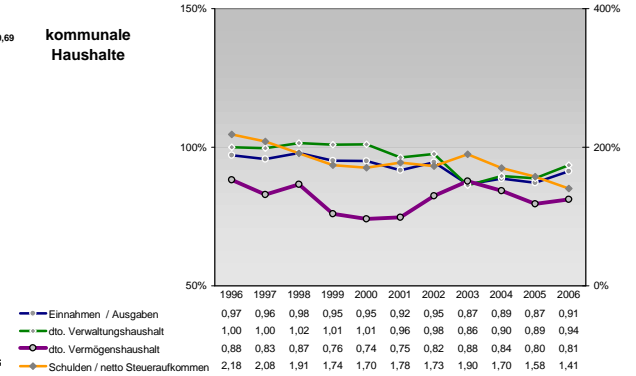
Kfz pro Einwohner



Wirtschaftsbereiche

- [A]: Land-, Forstwirtschaft, Fischerei
- [B]: Produzierendes Gewerbe
- [C]: Handel, Gastgewerbe, Verkehr
- [D]: Finanzierung, Vermietung und Unternehmensdienstleistungen
- [E]: Öffentliche und private Dienstleister

kommunale Haushalte



Erwerbstätige und Wertschöpfung

Jahr	Erwerbstätige	Wertschöpfung
2006	3,4%	1,7%
2004	3,3%	2,0%
2002	3,5%	2,4%
2000	3,5%	2,1%
1998	3,8%	2,1%
2006	20,1%	27,0%
2004	25,4%	29,5%
2002	26,4%	30,8%
2000	27,5%	32,0%
1998	28,5%	31,7%
2006	27,7%	20,0%
2004	26,4%	18,9%
2002	26,9%	17,8%
2000	26,9%	17,7%
1998	26,6%	17,6%
2006	15,1%	27,0%
2004	13,8%	25,2%
2002	12,9%	25,3%
2000	12,7%	26,2%
1998	11,6%	26,2%
2006	33,7%	24,3%
2004	31,0%	24,4%
2002	30,3%	22,8%
2000	29,3%	22,1%
1998	29,5%	22,4%

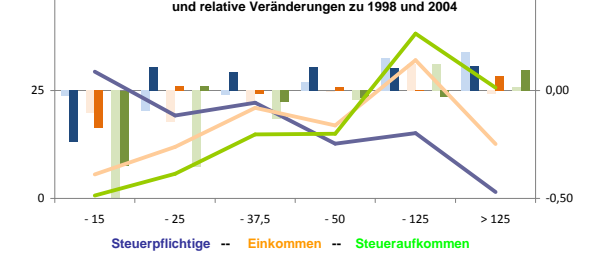
Erwerbstätige und Wertschöpfung nach Wirtschaftsbereichen



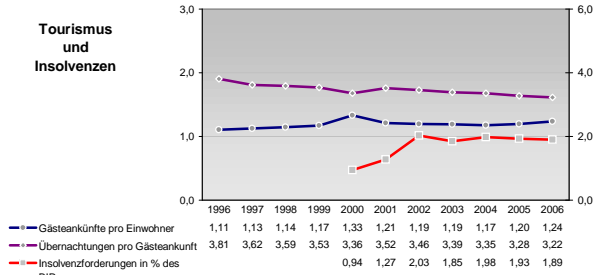
Anteile der Soziversicherungspflichtig Beschäftigten am Arbeitsort

Kategorie	m	w
ohne Berufsausbildung	15,1%	15,5%
2005	15,9%	16,5%
2003	17,1%	18,3%
2001	18,1%	20,2%
1999	18,7%	21,8%
mit Berufsausbildung	62,1%	63,3%
2005	63,1%	63,6%
2003	64,5%	64,3%
2001	66,4%	66,4%
1999	67,1%	66,1%
mit höherem Bildungsabschluss	8,9%	5,9%
2005	8,5%	5,3%
2003	7,6%	4,6%
2001	6,9%	4,0%
1999	6,6%	3,6%
Ausländer ohne Berufsausbildung	30,6%	31,0%
2005	34,8%	34,3%
2003	37,9%	38,2%
2001	40,0%	43,2%
1999	41,8%	46,1%
Ausländer mit höherer Bildung	6,2%	7,1%
2005	5,8%	6,2%
2003	4,4%	4,3%
2001	3,8%	3,7%
1999	4,2%	3,3%

Verteilung nach Einkommensklassen in t.EUR 2001 in % und relative Veränderungen zu 1998 und 2004

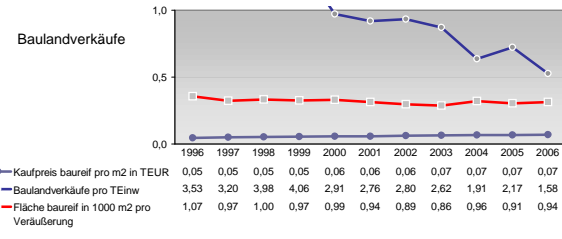
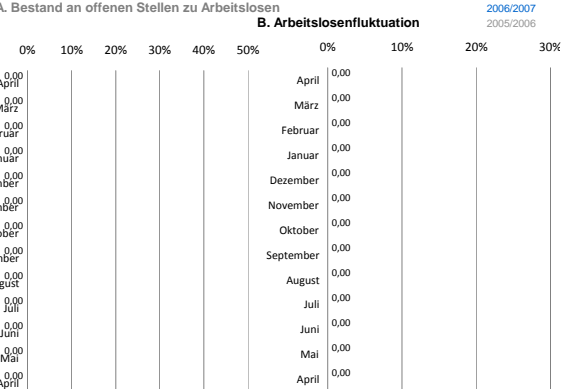
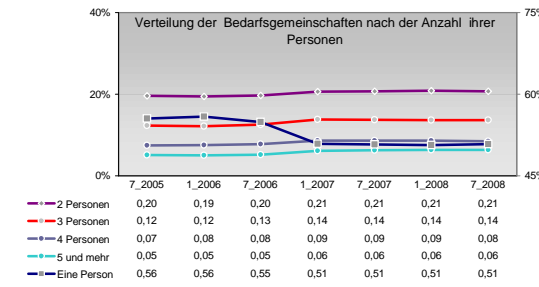
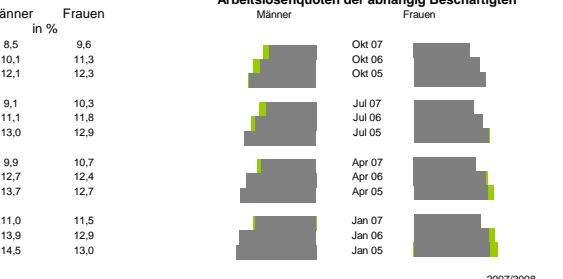
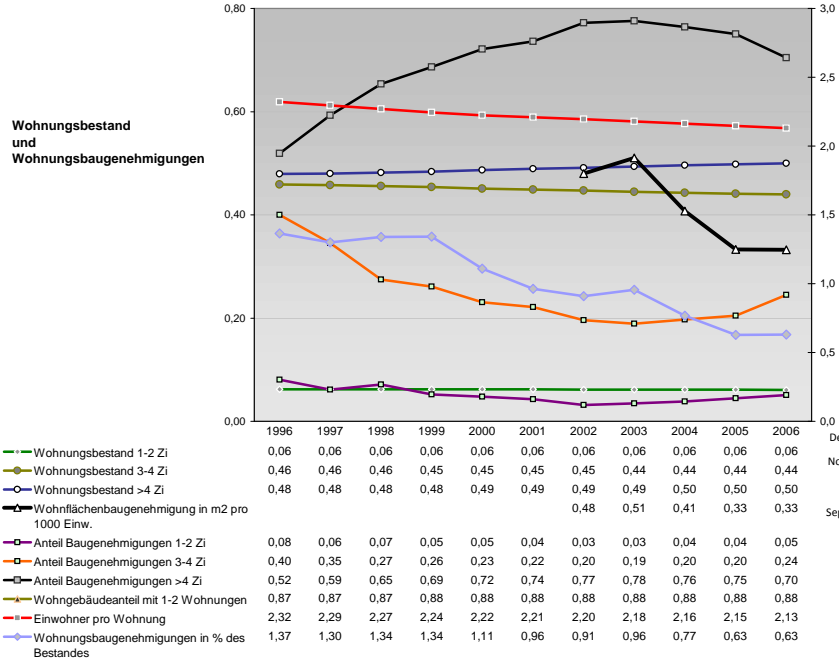
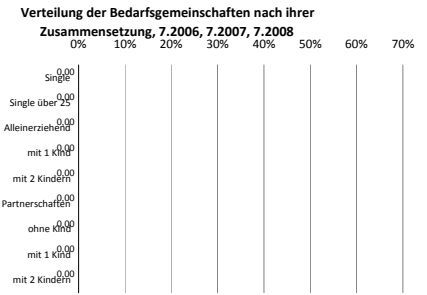
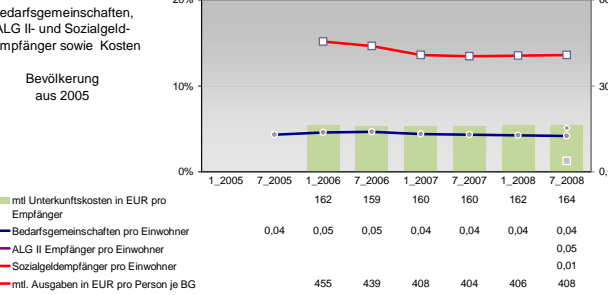
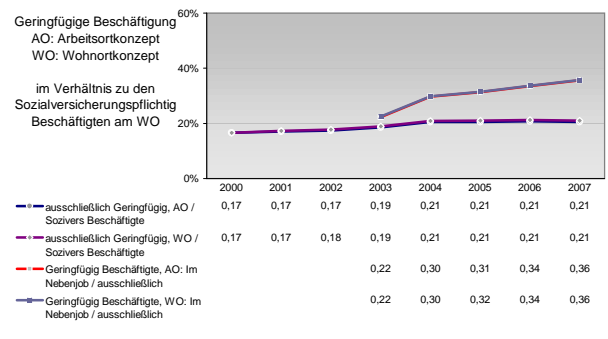
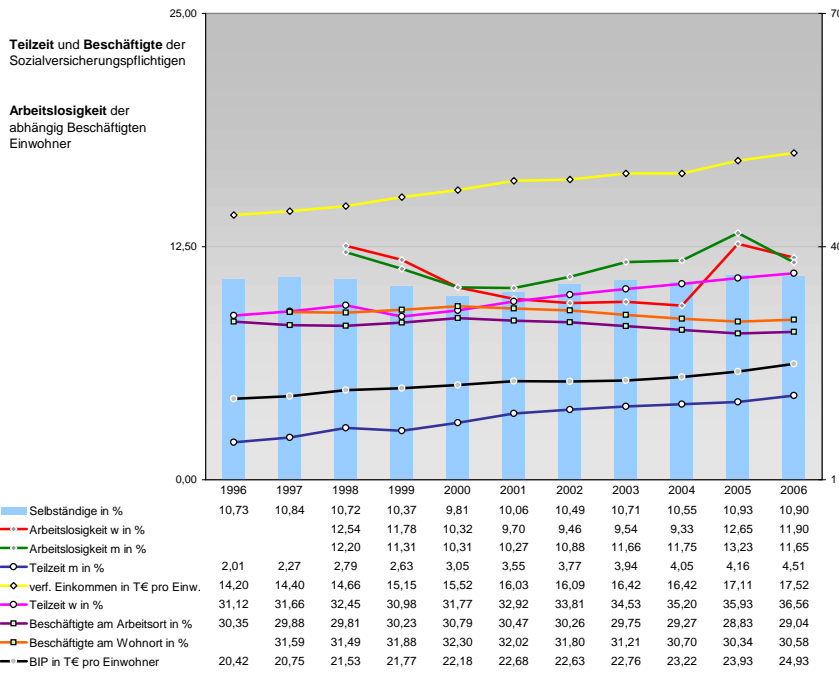


Tourismus und Insolvenzen



Gewerbemeldungen

An	Ab	Kategorie	Jahr
73703	60766	Neu	2007
76736	60435		2006
84472	59758	Aufgaben	2004
62032	54457		2002
64700	55376	Fortzüge	2000
60947	47957		2007
65045	47722	Maßstab	2005
71945	47856		2004
60392	45424	Zuzüge	2003
49494	42431		2001
6421	6436	Übernahmen	2007
5479	5876		2005
4954	5202	Übergaben	2004
4282	4501		2003
2808	3418		2001
6335	6373		2007
6937	6555	2005	
7573	6700	2004	
7425	6451	2003	
9922	9047	2001	



Einblicke in städtische Kundenrefinanzierungs- und Zinsüberschuss
Relationen der Bankenwirtschaft erhalten Sie auch mit den Seiten:
<http://www.rankingweb.de/Banken.html>
<http://www.rankingweb.de/stadt.html>