

# Finanzen und Erwerbstätigkeit

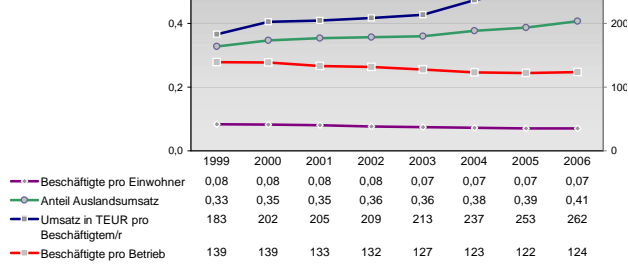
→ Nordrhein-Westfalen

## Versicherungspflichtig Beschäftigte am Arbeitsort [WZ 93]

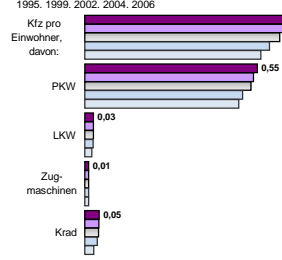
- [D] Verarbeitendes Gewerbe
- [E] Energie und Wasserversorgung
- [F] Baugewerbe
- [G] Handel; Instandhaltung und Reparatur
- [H] Gastgewerbe
- [I] Verkehr und Nachrichtenübermittlung
- [J] Kredit- und Versicherungsgewerbe
- [K] Grundstücks-, Wohnungswesen, Dienstleistungen für Unternehmen
- [L, O, Q] Öffentliche Verwaltung, Verteidigung, Sozialversicherung ect.
- [M, N, O, P] Öffentliche und persönliche Dienstleistungen, Private Haushalte

m	w	männlich	weiblich
1.064.207	322.343		
1.084.465	331.843		
1.150.792	360.449		
1.235.694	394.058		
1.252.824	397.148		
47.527	12.173		
46.308	11.825		
47.861	11.989		
51.013	11.724		
55.985	12.245		
249.487	33.482		
254.502	34.215		
283.814	38.165		
328.464	42.349		
355.253	43.860		
458.312	435.159		
458.950	437.031		
473.905	451.023		
495.370	469.075		
488.537	462.435		
58.830	68.582		
59.034	68.511		
60.981	72.557		
62.912	74.602		
57.641	67.495		
229.077	82.524		
221.838	78.188		
222.236	81.588		
231.919	86.125		
219.331	79.567		
98.688	117.450		
100.159	118.917		
104.826	120.883		
104.933	120.131		
103.988	116.768		
425.695	325.262		
394.898	316.533		
372.918	319.882		
371.573	315.071		
314.430	269.386		
135.891	182.409		
136.704	181.388		
137.593	174.963		
140.921	172.171		
144.854	170.897		
308.852	816.983		
312.616	820.800		
326.426	830.472		
317.302	802.316		
306.275	770.460		

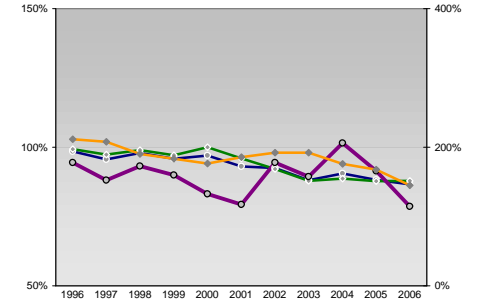
## Umsatz und Beschäftigte des verarbeitenden und produzierenden Gewerbes



## Kfz pro Einwohner



## kommunale Haushalte



## Wirtschaftsbereiche

- [A]: Land-, Forstwirtschaft, Fischerei
- [B]: Produzierendes Gewerbe
- [C]: Handel, Gastgewerbe, Verkehr
- [D]: Finanzierung, Vermietung und Unternehmensdienstleistungen
- [E]: Öffentliche und private Dienstleister

## Erwerbstätige Wertschöpfung

Wirtschaftsbereich	2006	2004	2002	2000	1998
[D]	1,6%	1,5%	1,5%	1,5%	1,6%
[E]	20,9%	20,9%	20,9%	20,9%	20,9%
[F]	27,5%	27,5%	27,5%	27,5%	27,5%
[G]	27,5%	27,5%	27,5%	27,5%	27,5%
[H]	31,7%	31,7%	31,7%	31,7%	31,7%
[I]	17,5%	17,5%	17,5%	17,5%	17,5%
[J]	56,3%	56,3%	56,3%	56,3%	56,3%
[K]	10,6%	10,6%	10,6%	10,6%	10,6%
[L, O, P]	35,2%	35,2%	35,2%	35,2%	35,2%
Ausländer ohne Berufsausbildung	3,4%	3,4%	3,4%	3,4%	3,4%
Ausländer mit höherer Bildung	5,1%	5,1%	5,1%	5,1%	5,1%

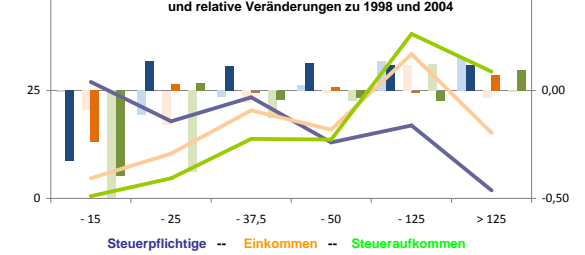
## Erwerbstätige und Wertschöpfung nach Wirtschaftsbereichen



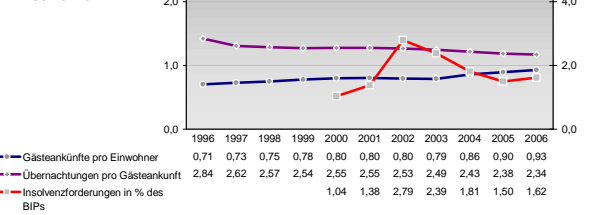
## Anteile der Soziversicherungspflichtig Beschäftigten am Arbeitsort

Bildungsniveau	2006	2004	2001	1998	1995
ohne Berufsausbildung	17,5%	17,0%	19,9%	21,0%	21,7%
mit Berufsausbildung	56,3%	61,0%	58,6%	61,5%	62,5%
mit höherem Bildungsabschluss	10,6%	7,3%	10,2%	9,5%	8,7%
Ausländer ohne Berufsausbildung	35,2%	31,7%	41,2%	43,9%	46,2%
Ausländer mit höherer Bildung	5,1%	6,0%	4,8%	4,1%	3,4%

## Verteilung nach Einkommensklassen in t.EUR 2001 in % und relative Veränderungen zu 1998 und 2004

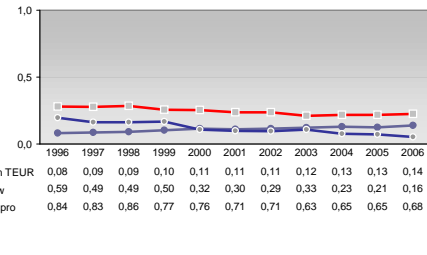
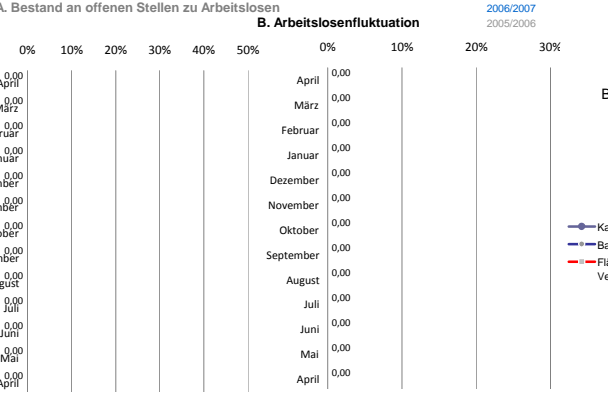
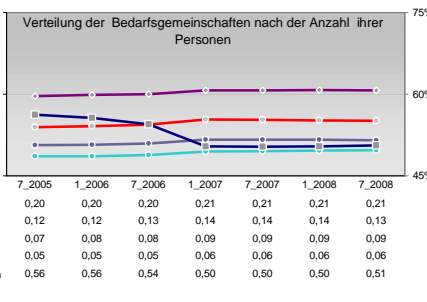
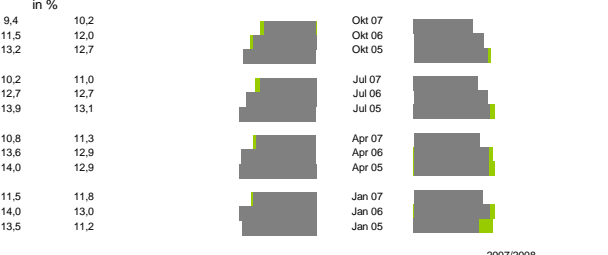
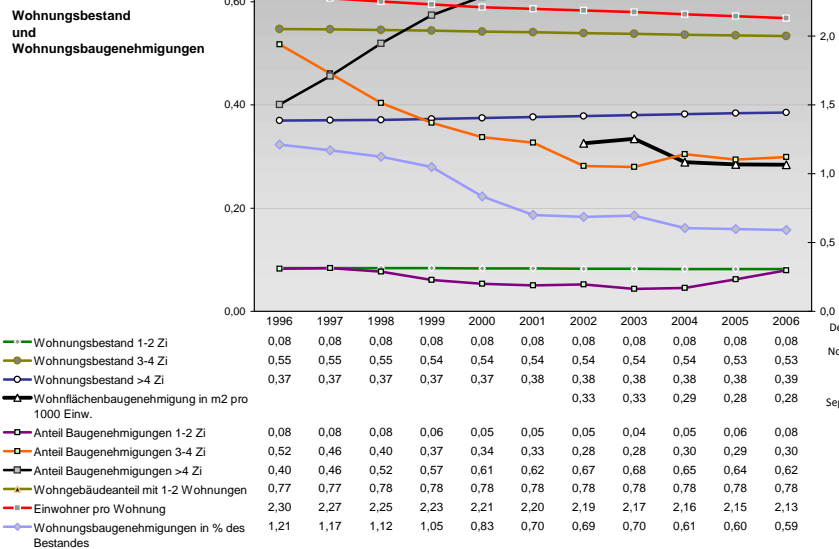
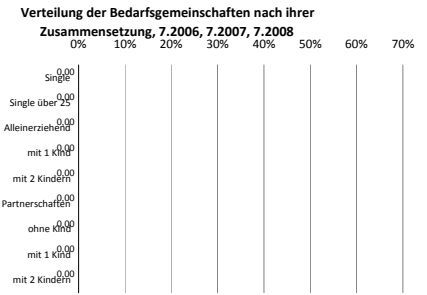
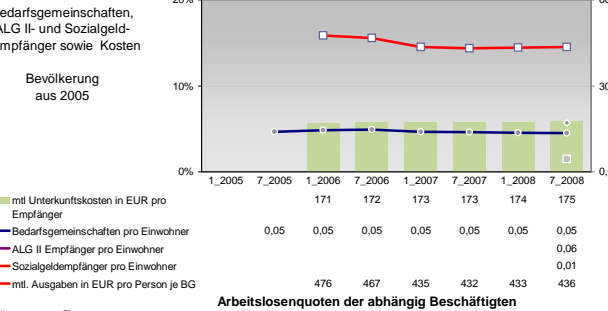
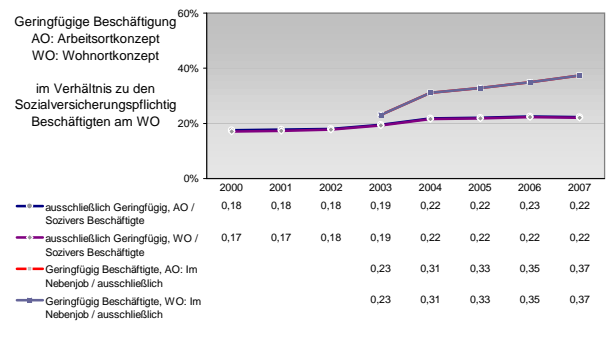
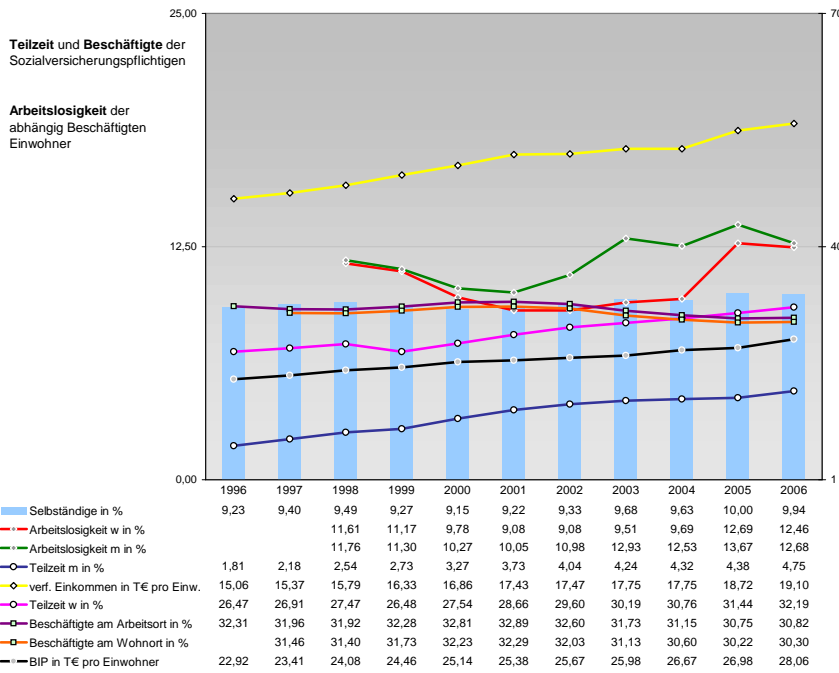


## Tourismus und Insolvenzen



## Gewerbemeldungen

Jahr	An	Ab	Neu	Aufgaben	Zuzüge	Fortzüge	Übernahmen	Übergaben
2007	180727	154119	153184	126728	13410	14121	14133	13270
2006	186413	156128	161561	127775	11365	12363	15687	14369
2004	201935	147225	145148	116210	9902	11605	17490	16014
2002	151693	134664	122036	103267	8131	10484	17433	16391
2000	157819	134605	153184	126728	6997	9100	21910	20379



Einblicke in städtische Kundenrefinanzierungs- und Zinsüberschuss Relationen der Bankenwirtschaft erhalten Sie auch mit den Seiten:  
<http://www.rankingweb.de/Banken.html>  
<http://www.rankingweb.de/stadt.html>