

Finanzen und Erwerbstätigkeit

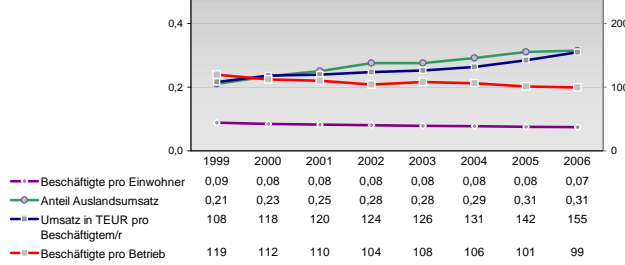
Norheim, Landkreis

Versicherungspflichtig Beschäftigte am Arbeitsort [WZ 93]

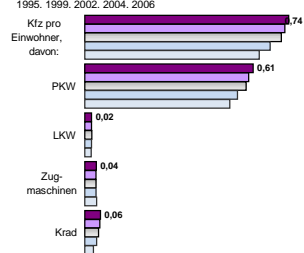
- [D] Verarbeitendes Gewerbe
- [E] Energie und Wasserversorgung
- [F] Baugewerbe
- [G] Handel; Instandhaltung und Reparatur
- [H] Gastgewerbe
- [I] Verkehr und Nachrichtenübermittlung
- [J] Kredit- und Versicherungsgewerbe
- [K] Grundstücks-, Wohnungswesen, Dienstleistungen für Unternehmen
- [L, O, P] Öffentliche Verwaltung, Verteidigung, Sozialversicherung ect.
- [M, N, O, P] Öffentliche und persönliche Dienstleistungen, Private Haushalte

m	w	männlich	weiblich
10.089	3.278		
10.067	3.297		
10.789	3.628		
11.711	3.928		
11.462	3.965		
-- Anderer Maßstab --			
232	71		
225	71		
208	69		
222	64		
207	60		
2.085	312		
2.037	319		
2.365	347		
2.663	415		
3.109	450		
2.424	2.919		
2.467	2.906		
2.512	3.060		
2.609	3.179		
2.702	3.219		
306	477		
316	466		
325	551		
282	519		
289	523		
800	306		
822	325		
938	382		
938	391		
853	379		
445	548		
455	552		
420	541		
476	536		
554	601		
1.158	1.514		
1.183	1.613		
1.169	1.672		
1.318	1.535		
1.128	1.436		
1.051	1.302		
1.068	1.335		
1.137	1.247		
1.244	1.288		
1.291	1.284		
2.001	6.230		
1.970	6.202		
2.094	6.425		
1.994	6.225		
1.975	6.050		

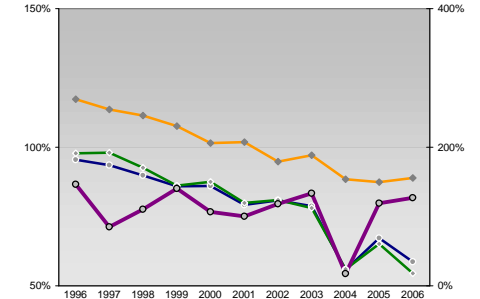
Umsatz und Beschäftigte des verarbeitenden und produzierenden Gewerbes



Kfz pro Einwohner



kommunale Haushalte



Wirtschaftsbereiche

- [A]: Land-, Forstwirtschaft, Fischerei
- [B]: Produzierendes Gewerbe
- [C]: Handel, Gastgewerbe, Verkehr
- [D]: Finanzierung, Vermietung und Unternehmens
- [E]: Unternehmensdienstleister
- [F]: Öffentliche und private Dienstleister

Erwerbstätige

Wirtschaftsbereich	2006	2004	2002	2000	1998
[A]	5,1%	5,2%	5,7%	27,0%	32,0%
[B]	1,7%	2,6%	3,1%	31,2%	32,4%
[C]	-	-	-	23,3%	21,8%
[D]	-	-	-	11,0%	11,0%
[E]	-	-	-	23,3%	21,8%
[F]	22,6%	14,7%	11,0%	11,0%	11,0%
[G]	9,4%	25,8%	11,0%	23,9%	23,9%
[H]	27,0%	22,4%	27,0%	27,0%	27,0%
[I]	13,4%	16,1%	13,8%	13,8%	13,8%
[J]	70,9%	67,5%	71,5%	67,6%	72,6%
[K]	6,3%	4,2%	6,1%	3,9%	5,6%
[L, O, P]	28,8%	27,4%	27,8%	30,5%	32,3%
[M, N, O, P]	7,5%	4,4%	5,8%	6,6%	3,8%

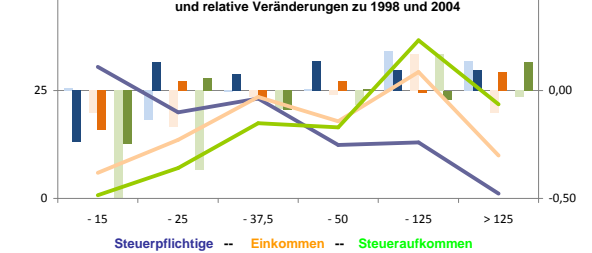
Erwerbstätige und Wertschöpfung nach Wirtschaftsbereichen



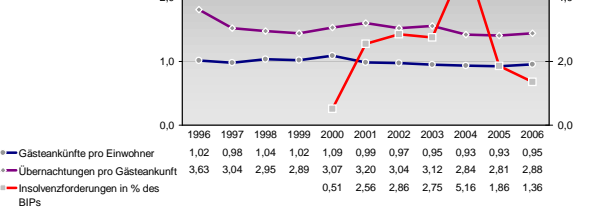
Anteile der Soziversicherungspflichtig Beschäftigten am Arbeitsort

Bildungsniveau	2006	2004	2001	1998	1995
ohne Berufsausbildung	13,4%	16,1%	13,8%	13,8%	13,8%
mit Berufsausbildung	70,9%	67,5%	71,5%	67,6%	72,6%
mit höherem Bildungsabschluss	6,3%	4,2%	6,1%	3,9%	5,6%
Ausländer ohne Berufsausbildung	28,8%	27,4%	27,8%	30,5%	32,3%
Ausländer mit höherer Bildung	7,5%	4,4%	5,8%	6,6%	3,8%

Verteilung nach Einkommensklassen in t.EUR 2001 in % und relative Veränderungen zu 1998 und 2004

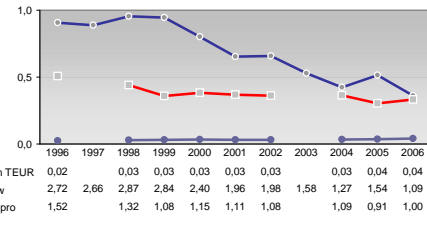
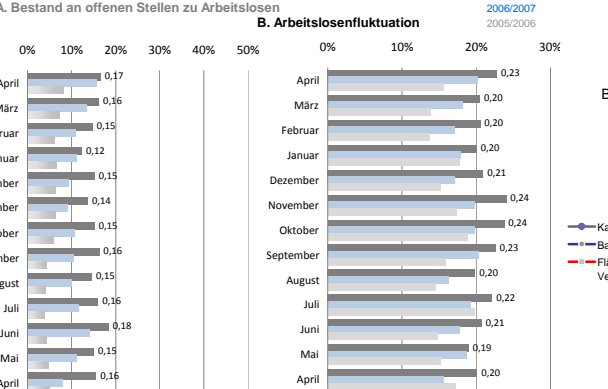
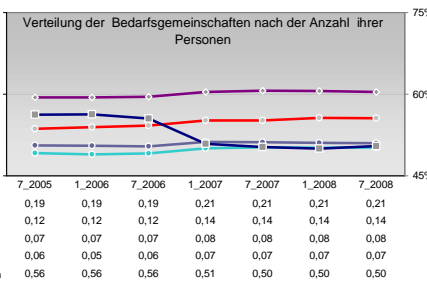
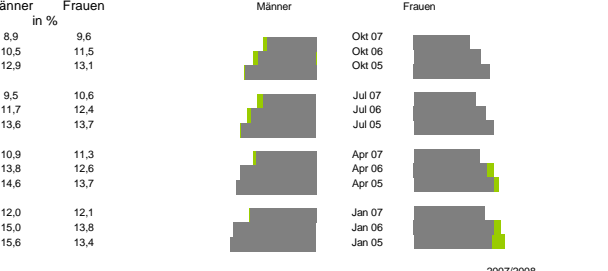
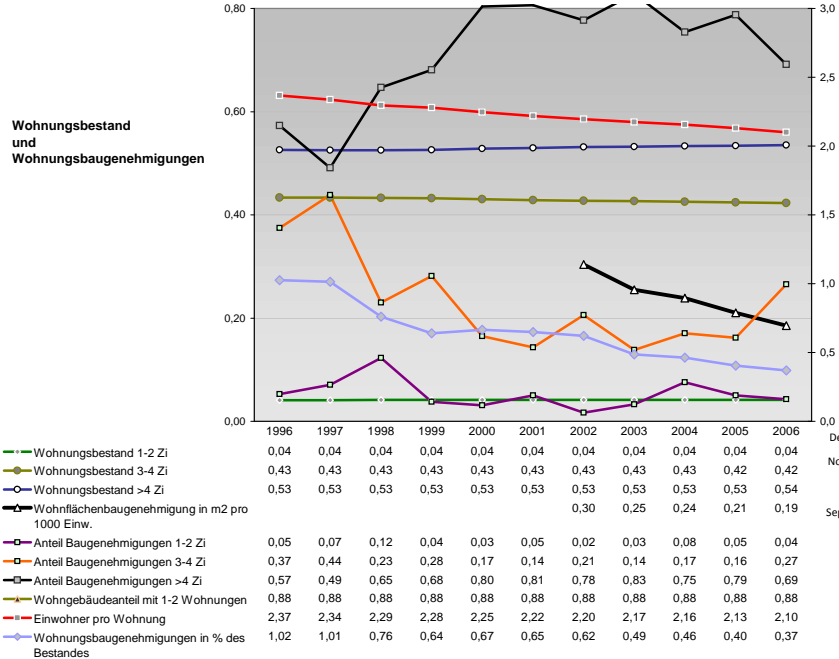
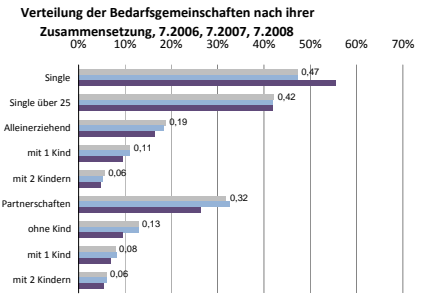
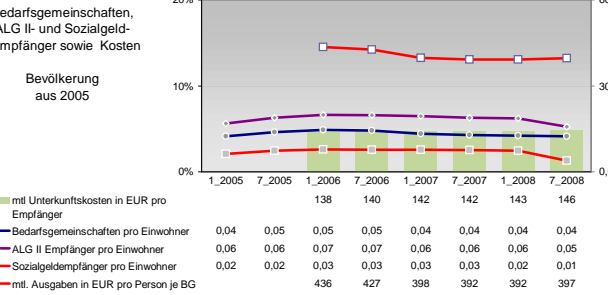
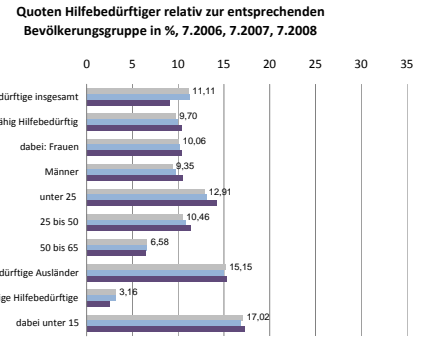
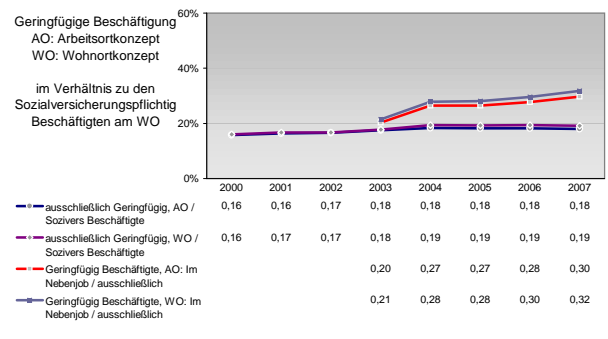
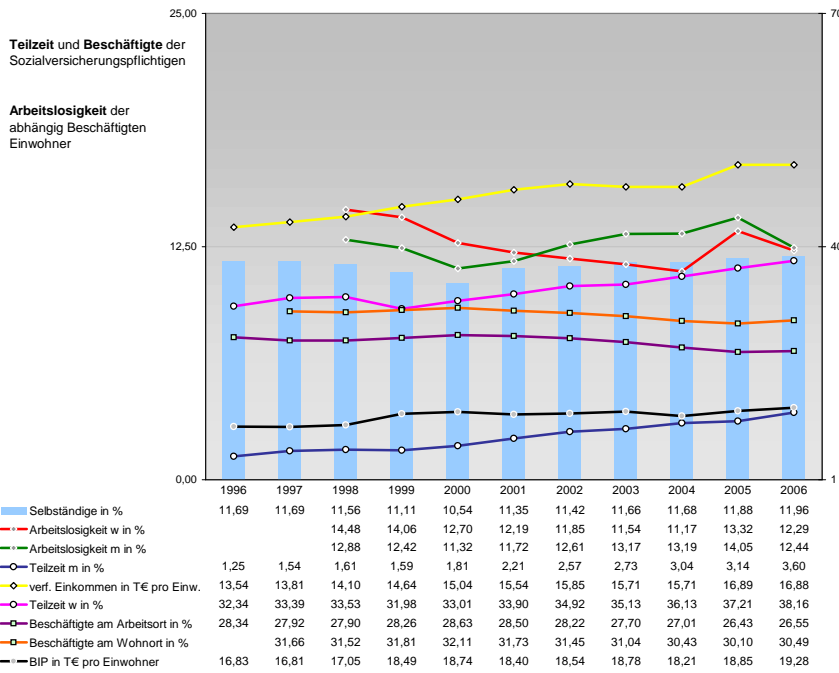


Tourismus und Insolvenzen



Gewerbemeldungen

Kategorie	2007	2006	2004	2002	2000
An	1081	920	1123	960	1310
Ab	875	723	934	822	1107
Neu	85	82	1107	773	1046
Aufgaben	65	65	810	720	810
Zuzüge	65	65	62	51	63
Fortzüge	62	51	63	58	40
Übernahmen	141	115	142	129	141
Übergaben	187	173	191	156	187



Einblicke in städtische Kundenrefinanzierungs- und Zinsüberschuss Relationen der Bankenwirtschaft erhalten Sie auch mit den Seiten:
<http://www.rankingweb.de/Banken.html>
<http://www.rankingweb.de/stadt.html>