

Finanzen und Erwerbstätigkeit

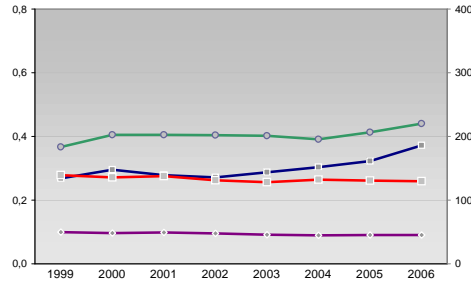
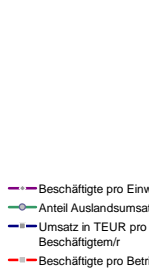
Nürnberger Land, Landkreis

Versicherungspflichtig Beschäftigte am Arbeitsort [WZ 93]

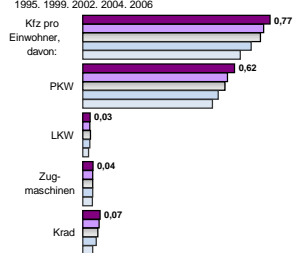
- [D] Verarbeitendes Gewerbe
- [E] Energie und Wasserversorgung
- [F] Baugewerbe
- [G] Handel; Instandhaltung und Reparatur
- [H] Gastgewerbe
- [I] Verkehr und Nachrichtenübermittlung
- [J] Kredit- und Versicherungsgewerbe
- [K] Grundstücks-, Wohnungswesen, Dienstleistungen für Unternehmen
- [L, O, P] Öffentliche Verwaltung, Verteidigung, Sozialversicherung ect.
- [M, N, O, P] Öffentliche und persönliche Dienstleistungen, Private Haushalte

m	w	männlich	weiblich
11.262	5.150		
11.554	5.276		
10.885	5.054		
11.660	5.726		
11.383	5.714		
-- Anderer Maßstab --			
156	69		
170	61		
166	59		
185	45		
167	37		
1.949	347		
1.940	335		
2.038	366		
2.387	429		
2.587	456		
3.628	3.501		
3.642	3.466		
3.637	3.557		
3.735	3.549		
3.699	3.351		
400	535		
402	502		
435	632		
431	584		
407	551		
1.430	417		
1.419	404		
1.603	432		
1.727	474		
1.708	452		
380	554		
393	550		
410	581		
462	717		
441	733		
1.602	1.915		
1.409	1.671		
1.254	1.371		
1.187	1.310		
960	1.060		
716	1.086		
707	1.085		
732	1.055		
753	1.051		
738	1.017		
1.831	6.687		
1.848	6.696		
1.936	6.760		
1.933	6.386		
1.875	6.179		

Umsatz und Beschäftigte des verarbeitenden und produzierenden Gewerbes



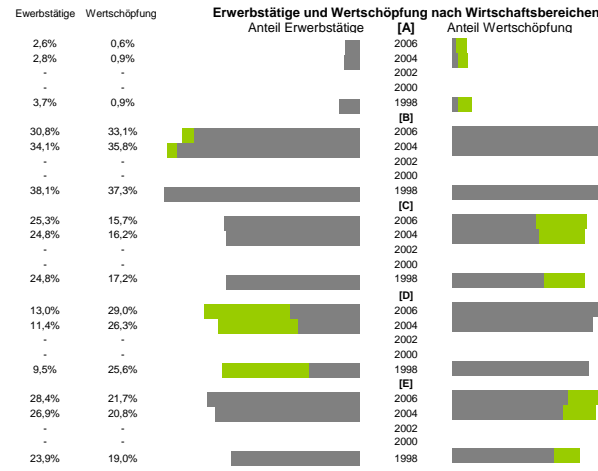
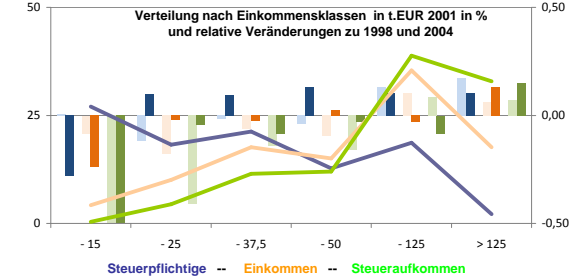
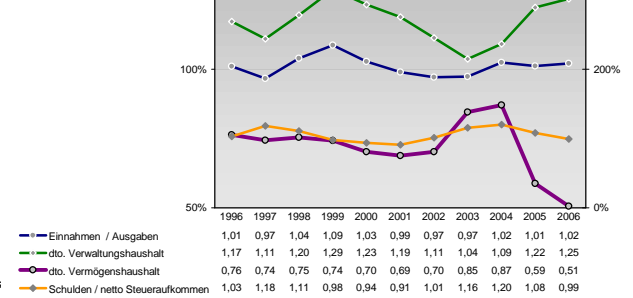
Kfz pro Einwohner



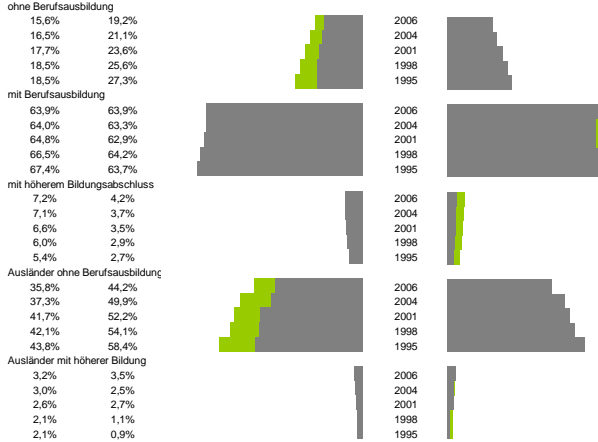
Wirtschaftsbereiche

- [A]: Land- Forstwirtschaft, Fischerei
- [B]: Produzierendes Gewerbe
- [C]: Handel, Gastgewerbe, Verkehr
- [D]: Finanzierung, Vermietung und Unternehmens
- Unternehmensdienstleister
- Öffentliche und private Dienstleister

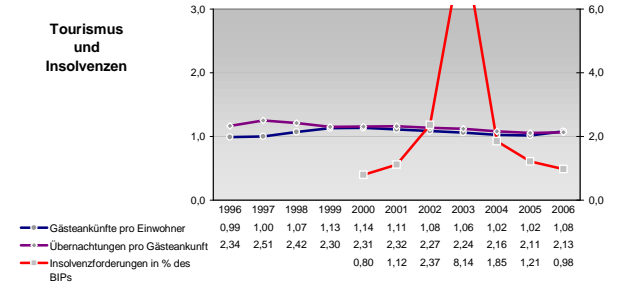
kommunale Haushalte



Anteile der Soziversicherungspflichtig Beschäftigten am Arbeitsort

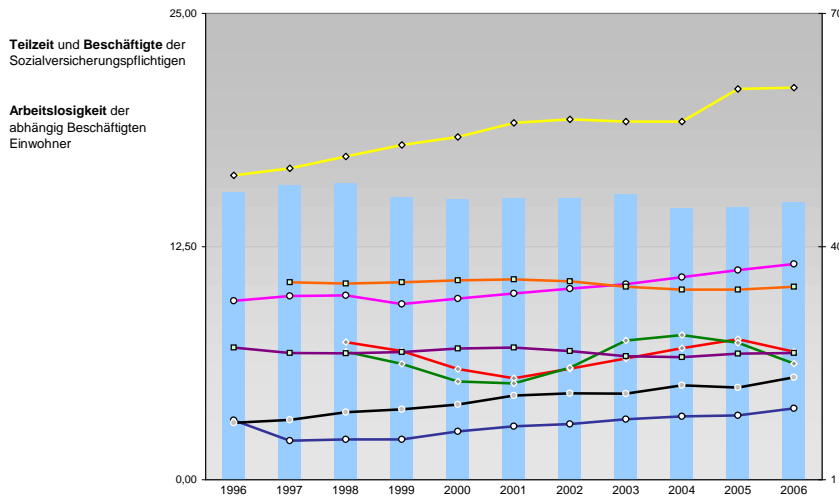


Tourismus und Insolvenzen

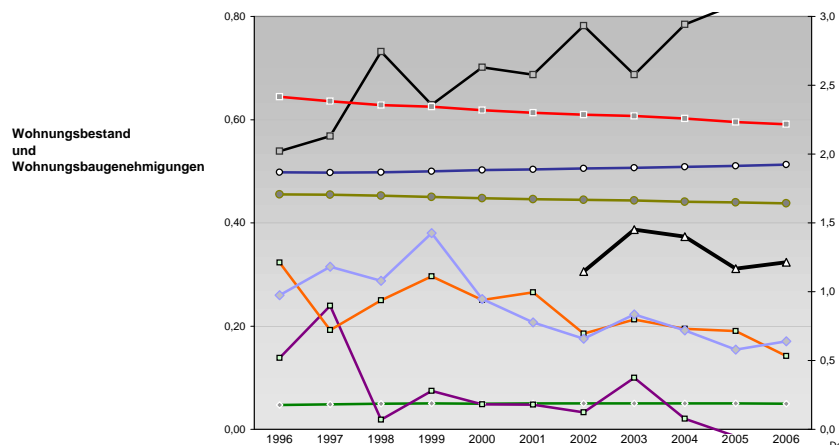


Gewerbemeldungen

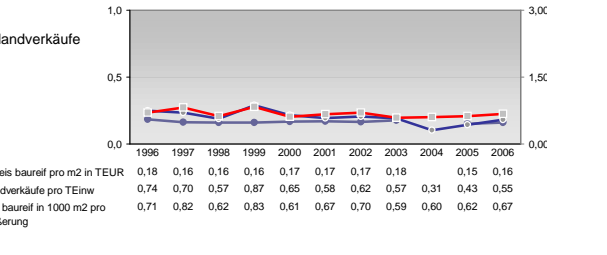
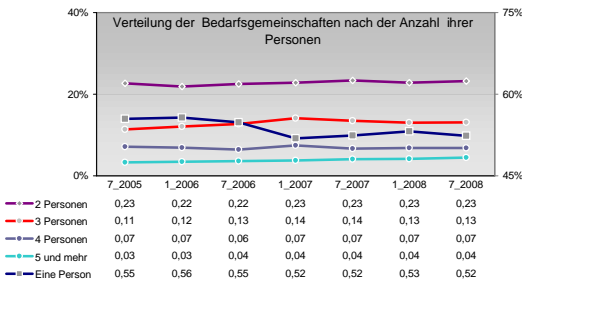
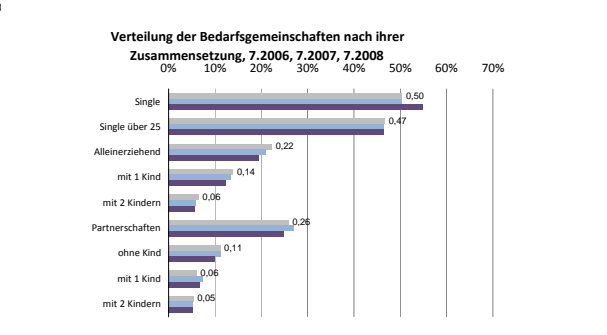
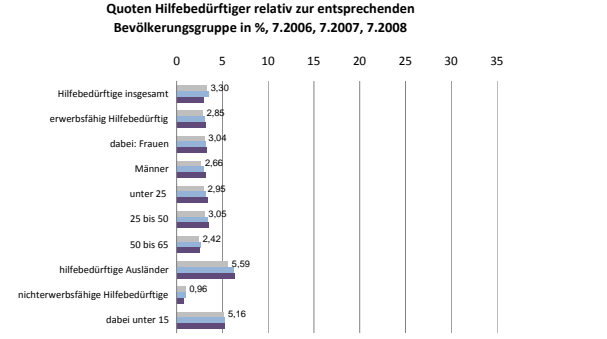
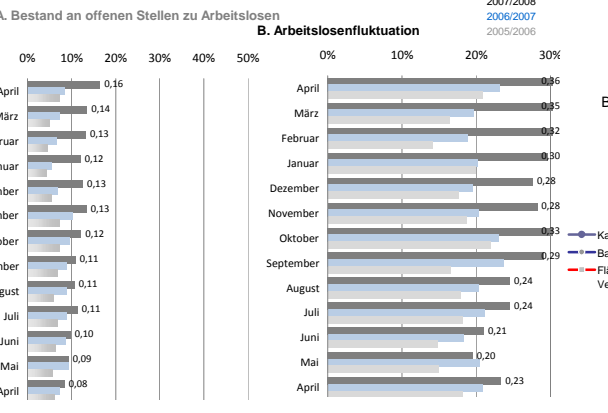
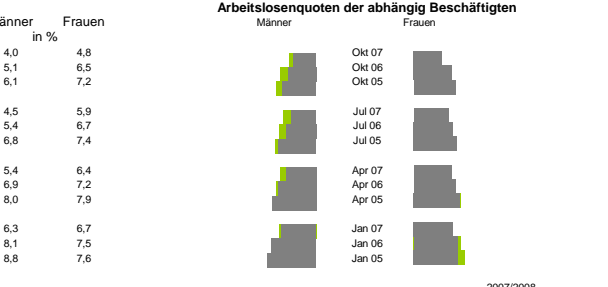
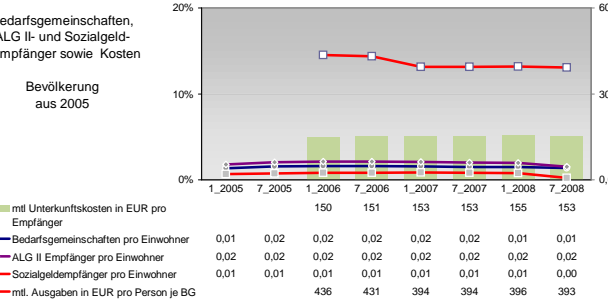
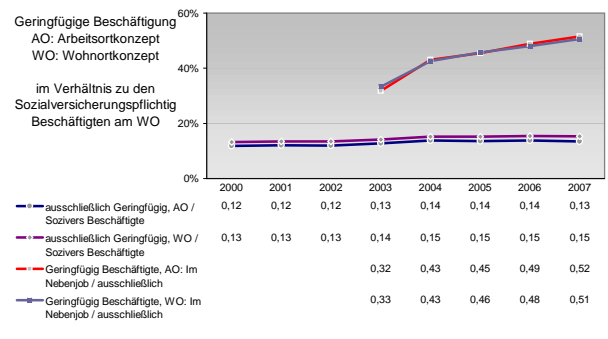




Jahr	1996	1997	1998	1999	2000	2001	2002	2003	2004	2005	2006
Selbständige in %	15,38	15,80	15,87	15,15	15,02	15,06	15,09	15,31	14,53	14,59	14,85
Arbeitslosigkeit w in %	3,19	2,10	2,17	2,17	2,59	2,86	2,98	3,24	3,39	3,45	3,83
Arbeitslosigkeit m in %	16,31	16,69	17,32	17,95	18,38	19,14	19,31	19,20	19,20	20,95	21,01
verf. Einkommen in T€ pro Einw.	33,02	33,62	33,73	32,62	33,29	33,95	34,60	35,15	36,07	36,96	37,77
Teilzeit w in %	27,02	26,31	26,25	26,43	26,87	27,01	26,56	25,90	25,77	26,23	26,32
Beschäftigte am Arbeitsort in %	35,43	35,25	35,39	35,65	35,76	35,54	34,82	34,46	34,48	34,83	
Beschäftigte am Wohnort in %	17,35	17,70	18,67	19,04	19,68	20,84	21,12	21,07	22,13	21,85	23,19



Jahr	1996	1997	1998	1999	2000	2001	2002	2003	2004	2005	2006
Wohnungsbestand 1-2 Zi	0,05	0,05	0,05	0,05	0,05	0,05	0,05	0,05	0,05	0,05	0,05
Wohnungsbestand 3-4 Zi	0,46	0,45	0,45	0,45	0,45	0,45	0,44	0,44	0,44	0,44	0,44
Wohnungsbestand >4 Zi	0,50	0,50	0,50	0,50	0,50	0,50	0,51	0,51	0,51	0,51	0,51
Wohnflächenbaugenehmigung in m2 pro 1000 Einw.							0,31	0,39	0,37	0,31	0,32
Anteil Baugenehmigungen 1-2 Zi	0,14	0,24	0,02	0,07	0,05	0,05	0,03	0,10	0,02	-0,01	-0,01
Anteil Baugenehmigungen 3-4 Zi	0,32	0,19	0,25	0,30	0,25	0,27	0,19	0,21	0,19	0,19	0,14
Anteil Baugenehmigungen >4 Zi	0,54	0,57	0,73	0,63	0,70	0,69	0,78	0,69	0,78	0,82	0,87
Wohngebäudeanteil mit 1-2 Wohnungen	0,90	0,90	0,90	0,90	0,90	0,90	0,90	0,90	0,90	0,90	0,90
Einwohner pro Wohnung	2,42	2,38	2,36	2,34	2,32	2,30	2,29	2,28	2,26	2,23	2,22
Wohnungsbaugenehmigungen in % des Bestandes	0,98	1,18	1,08	1,42	0,95	0,78	0,66	0,83	0,72	0,58	0,64



Einblicke in städtische Kundenrefinanzierungs- und Zinsüberschuss Relationen der Bankenwirtschaft erhalten Sie auch mit den Seiten:
<http://www.rankingweb.de/Banken.html>
<http://www.rankingweb.de/stadt.html>