

Finanzen und Erwerbstätigkeit

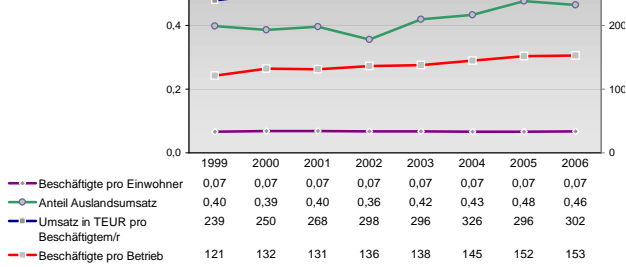
→ Oberallgäu, Landkreis

Versicherungspflichtig Beschäftigte am Arbeitsort [WZ 93]

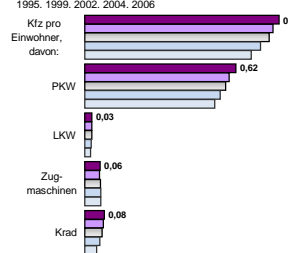
- [D] Verarbeitendes Gewerbe
- [E] Energie und Wasserversorgung
- [F] Baugewerbe
- [G] Handel; Instandhaltung und Reparatur
- [H] Gastgewerbe
- [I] Verkehr und Nachrichtenübermittlung
- [J] Kredit- und Versicherungsgewerbe
- [K] Grundstücks-, Wohnungswesen, Dienstleistungen für Unternehmen
- [L, O, P] Öffentliche Verwaltung, Verteidigung, Sozialversicherung ect.
- [M, N, Q] Öffentliche und persönliche Dienstleistungen, Private Haushalte

m	w	männlich	weiblich
8.920	3.502		
8.808	3.511		
8.521	3.510		
8.741	3.771		
8.341	3.868		
176	40		
169	38		
163	37		
189	60		
206	66		
2.960	442		
2.952	491		
3.109	527		
3.557	548		
3.640	548		
2.179	3.182		
2.189	3.206		
2.211	3.228		
2.351	3.467		
2.454	3.348		
1.809	2.983		
1.880	3.018		
1.842	3.058		
1.840	3.033		
1.839	2.942		
1.273	472		
1.125	391		
1.204	444		
1.131	411		
1.047	317		
342	567		
358	573		
371	608		
424	665		
429	609		
844	1.082		
762	1.019		
798	1.063		
687	1.055		
626	998		
1.075	1.164		
1.094	1.173		
1.157	1.221		
1.128	1.112		
1.196	1.057		
1.049	4.478		
1.055	4.435		
1.125	4.433		
1.112	4.307		
1.048	4.096		

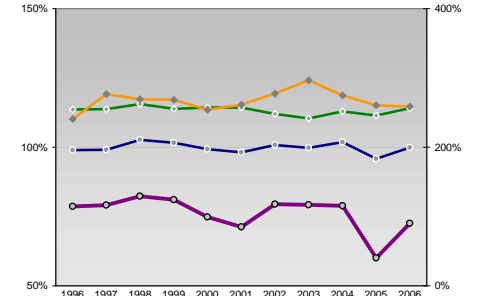
Umsatz und Beschäftigte des verarbeitenden und produzierenden Gewerbes



Kfz pro Einwohner



kommunale Haushalte



Wirtschaftsbereiche

- [A]: Land-, Forstwirtschaft, Fischerei
- [B]: Produzierendes Gewerbe
- [C]: Handel, Gastgewerbe, Verkehr
- [D]: Finanzierung, Vermietung und Unternehmensdienstleistungen
- [E]: Öffentliche und private Dienstleister

Erwerbstätige und Wertschöpfung

Erwerbstätige	Wertschöpfung
6,1%	1,8%
5,6%	2,1%
-	-
6,9%	2,2%
23,9%	29,8%
30,0%	33,1%
-	-
30,9%	29,9%
-	-
35,3%	19,5%
33,0%	19,3%
-	-
32,5%	19,5%
-	-
9,2%	27,1%
8,4%	24,2%
-	-
8,1%	26,9%
-	-
25,4%	21,7%
23,1%	21,4%
-	-
21,5%	21,6%

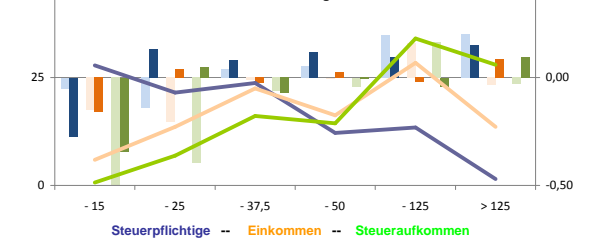
Erwerbstätige und Wertschöpfung nach Wirtschaftsbereichen



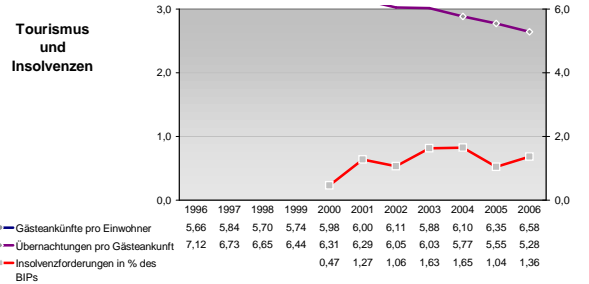
Anteile der Soziversicherungspflichtig Beschäftigten am Arbeitsort

ohne Berufsausbildung	w
15,7%	18,3%
16,5%	18,9%
18,3%	22,1%
19,6%	24,6%
20,4%	26,9%
66,5%	61,5%
67,5%	62,7%
68,8%	62,8%
69,7%	64,5%
70,0%	63,2%
5,4%	3,7%
5,1%	3,3%
4,4%	2,8%
3,7%	2,0%
3,6%	2,4%
34,1%	40,2%
36,0%	41,6%
38,6%	46,5%
40,8%	50,7%
42,1%	51,6%
2,2%	2,5%
2,3%	1,7%
1,4%	1,2%
0,9%	0,9%
1,0%	0,9%

Verteilung nach Einkommensklassen in t.EUR 2001 in % und relative Veränderungen zu 1998 und 2004

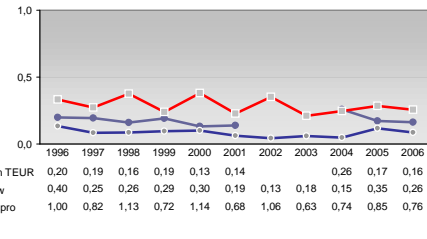
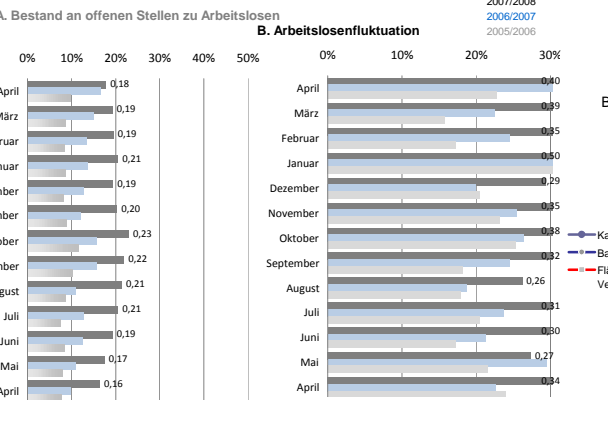
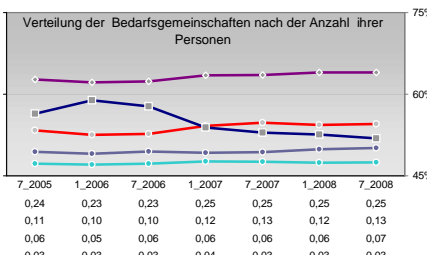
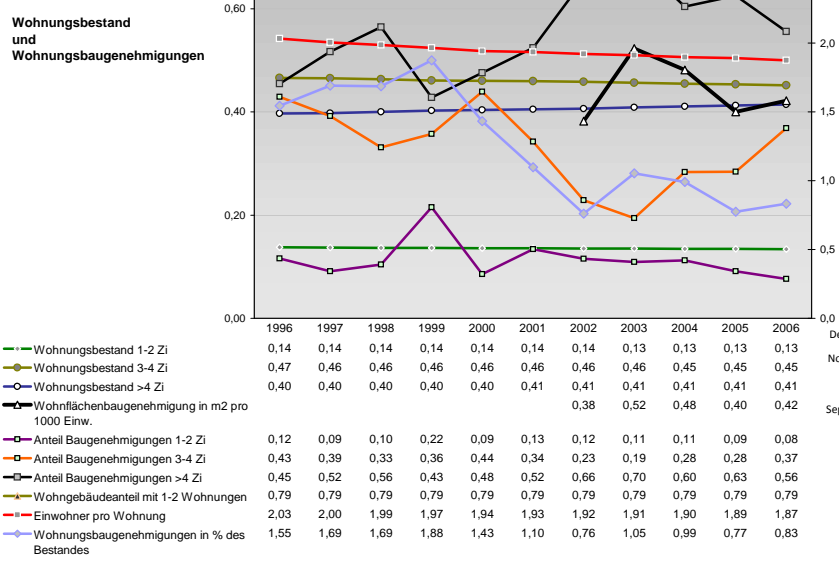
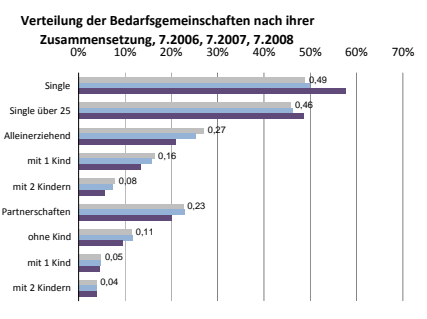
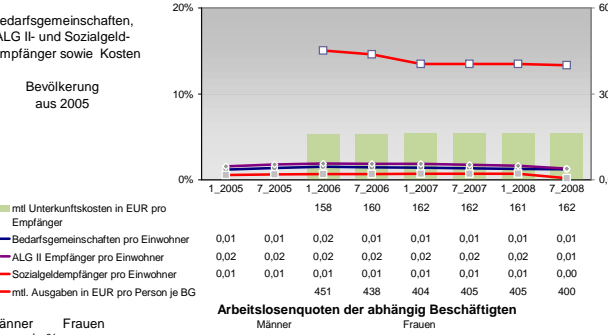
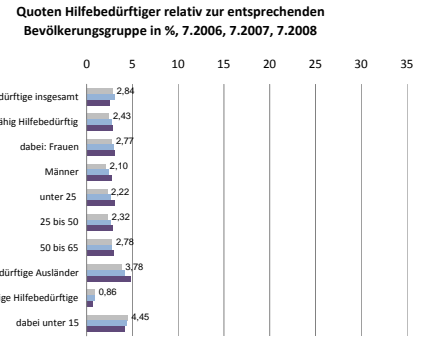
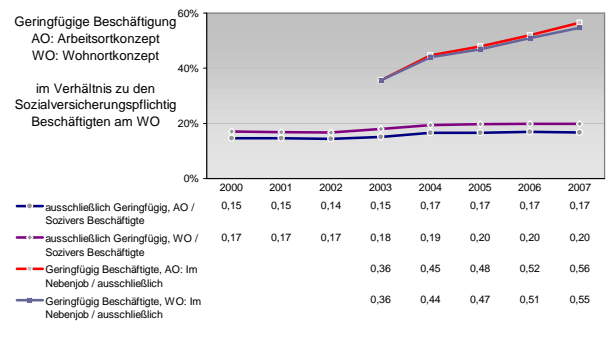
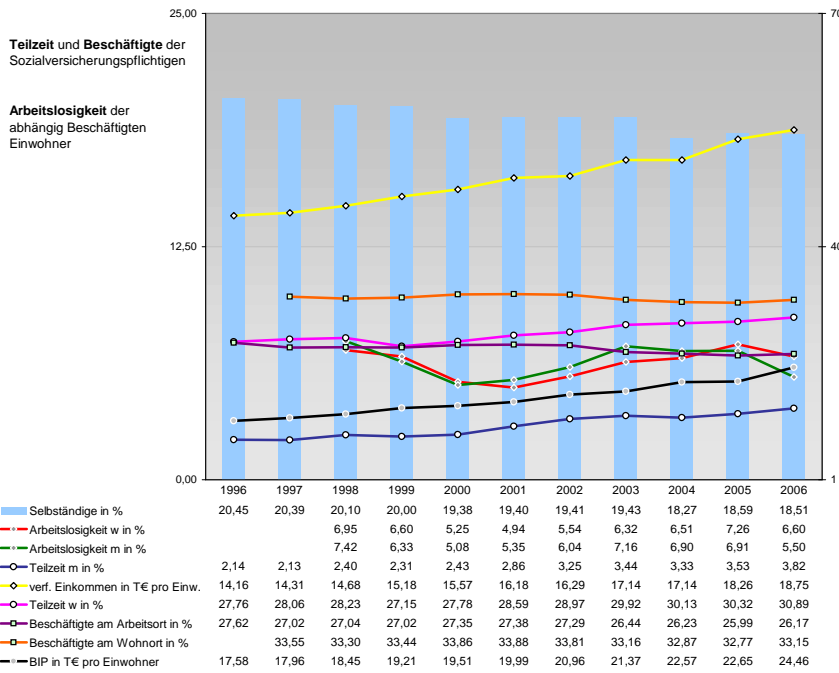


Tourismus und Insolvenzen



Gewerbemeldungen

An	Ab	Neu	Aufgaben	Zuzüge	Fortzüge	Übernahmen	Übergaben
1691	1499	1306	1128	203	202	182	169
1763	1511	1506	1089	173	183	205	199
1911	1383	1522	1015	164	170	225	198
1556	1336	1240	774	159	130	192	177
1295	985	1085	776	121	137	351	341



Einblicke in städtische Kundenrefinanzierungs- und Zinsüberschuss Relationen der Bankenwirtschaft erhalten Sie auch mit den Seiten:
<http://www.rankingweb.de/Banken.html>
<http://www.rankingweb.de/stadt.html>