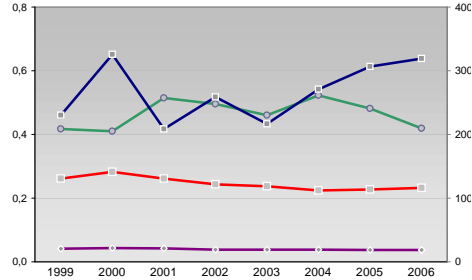


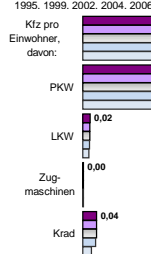
Finanzen und Erwerbstätigkeit

Oberhausen, Kreisfreie Stadt

Umsatz und Beschäftigte des verarbeitenden und produzierenden Gewerbes



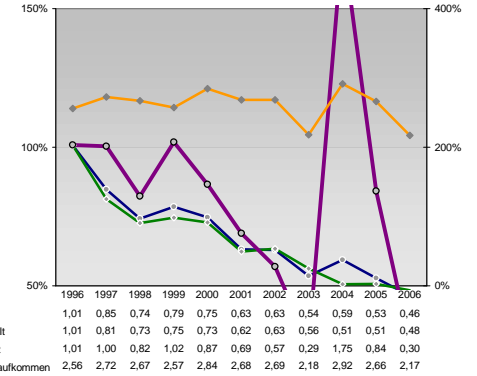
Kfz pro Einwohner



Wirtschaftsbereiche

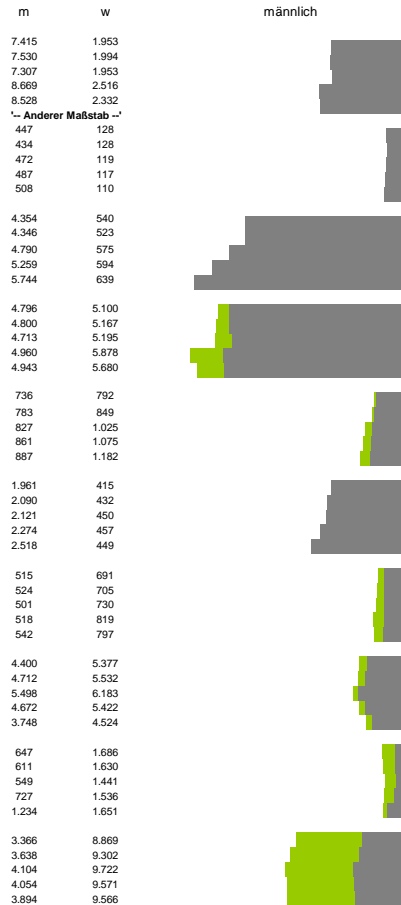
- [A]: Land-, Forstwirtschaft, Fischerei
- [B]: Produzierendes Gewerbe
- [C]: Handel, Gastgewerbe, Verkehr
- [D]: Finanzierung, Vermietung und Unternehmensdienstleistungen
- [E]: Öffentliche und private Dienstleister

kommunale Haushalte



Versicherungspflichtig Beschäftigte am Arbeitsort [WZ 93]

- [D]: Verarbeitendes Gewerbe
- [E]: Energie und Wasserversorgung
- [F]: Baugewerbe
- [G]: Handel, Instandhaltung und Reparatur
- [H]: Gastgewerbe
- [I]: Verkehr und Nachrichtenübermittlung
- [J]: Kredit- und Versicherungsgewerbe
- [K]: Grundstücks-, Wohnungswesen, Dienstleistungen für Unternehmen
- [L, N, O, P]: Öffentliche Verwaltung, Verteidigung, Sozialversicherung ect.



Indikator	2006	2005	2004	2003	2002	2001	2000
Beschäftigte pro Einwohner	0,04	0,04	0,04	0,04	0,04	0,04	0,04
Anteil Auslandsumsatz	0,42	0,41	0,51	0,50	0,46	0,52	0,42
Umsatz in TEUR pro Beschäftigtem/r	230	326	209	259	217	271	306
Beschäftigte pro Betrieb	131	141	131	122	119	112	113

Erwerbstätige Wertschöpfung

Jahr	Erwerbstätige	Wertschöpfung
2006	0,5%	0,2%
2005	0,4%	0,3%
2004	0,6%	0,0%
2003	14,4%	24,5%
2002	19,4%	26,2%
2001	24,4%	27,2%
2000	30,5%	16,9%
1999	28,0%	16,1%
2006	29,5%	16,5%
2005	22,4%	31,9%
2004	22,5%	32,0%
2003	17,0%	32,8%
2002	32,2%	26,4%
2001	29,7%	25,5%
2000	28,5%	23,6%

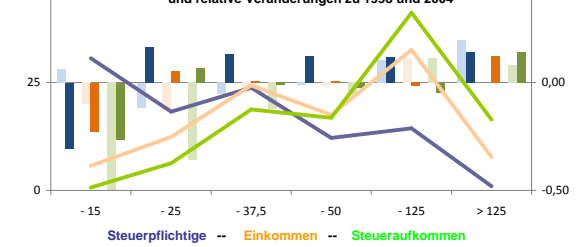
Erwerbstätige und Wertschöpfung nach Wirtschaftsbereichen



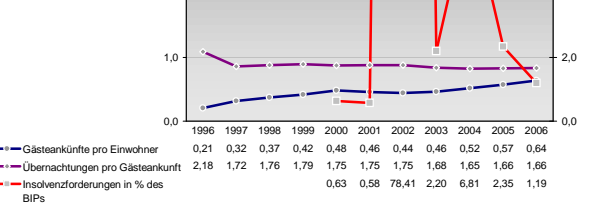
Anteile der Soziversicherungspflichtig Beschäftigten am Arbeitsort

Bildungsniveau	2006	2005	2004	2003	2002	2001	2000	1999
ohne Berufsausbildung	15,1%	12,1%	17,5%	13,4%	18,2%	16,1%	19,2%	17,5%
mit Berufsausbildung	57,3%	58,1%	57,5%	57,2%	57,7%	58,4%	61,7%	63,7%
mit höherem Bildungsabschluss	8,8%	4,7%	8,6%	4,2%	9,8%	4,1%	9,0%	3,5%
Ausländer ohne Berufsausbildung	26,2%	17,7%	34,4%	21,2%	33,7%	25,9%	37,5%	29,7%
Ausländer mit höherer Bildung	4,2%	2,2%	3,9%	1,7%	4,6%	2,1%	4,1%	1,9%

Verteilung nach Einkommensklassen in t.EUR 2001 in % und relative Veränderungen zu 1998 und 2004

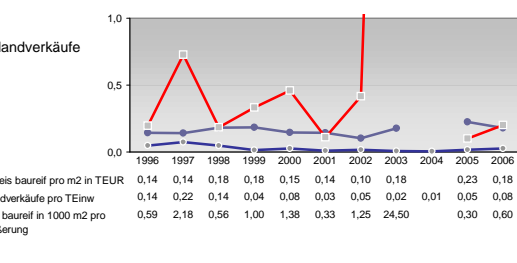
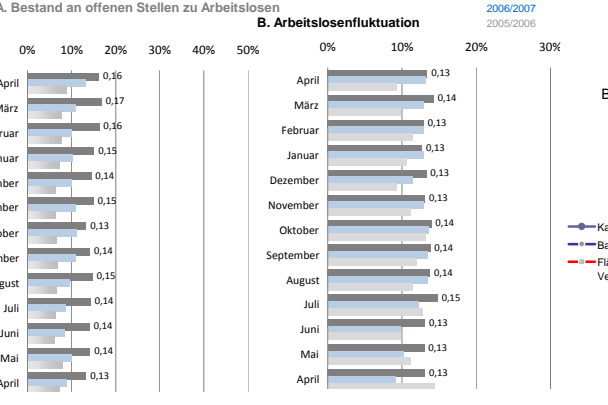
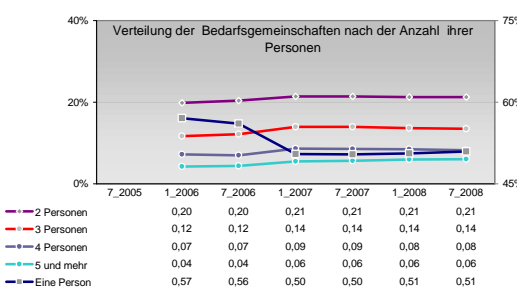
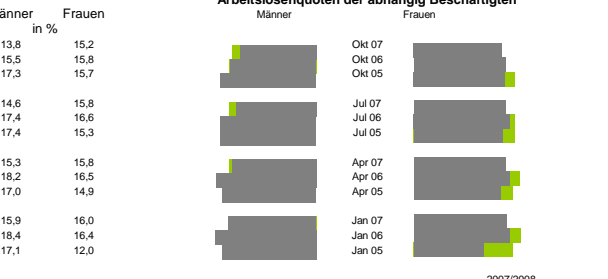
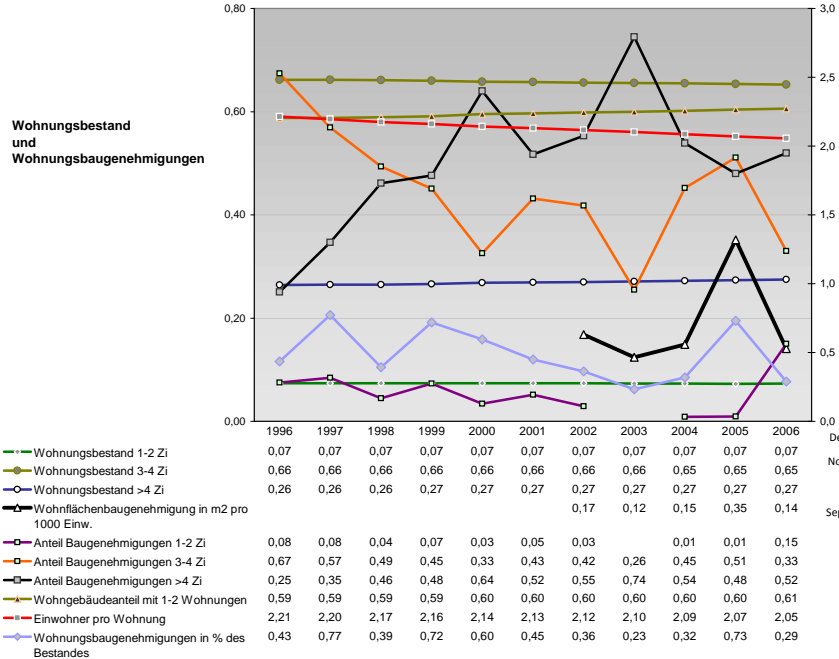
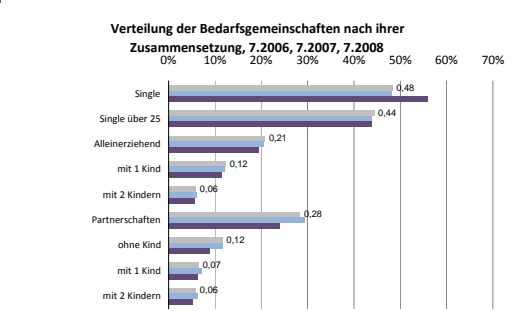
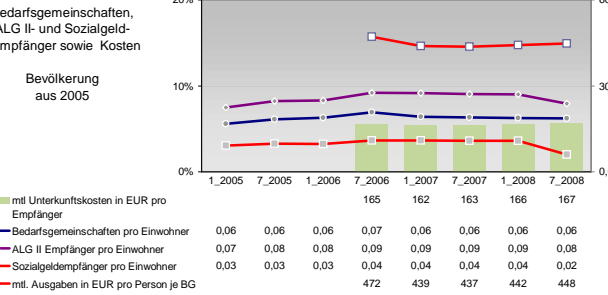
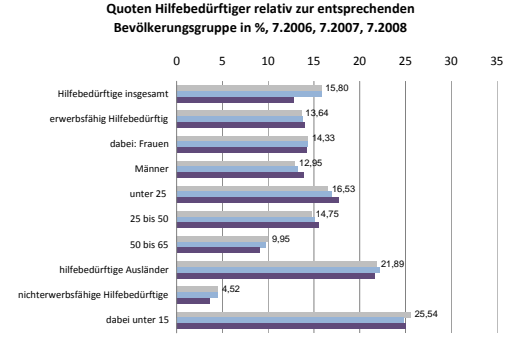
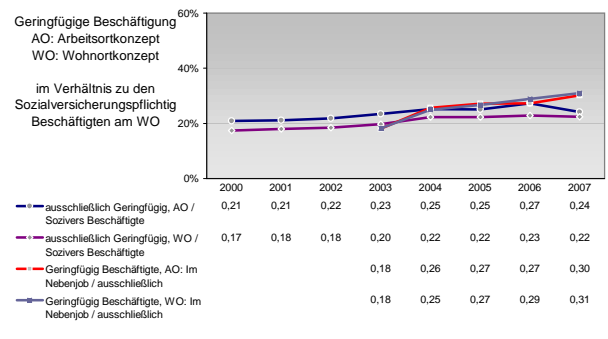
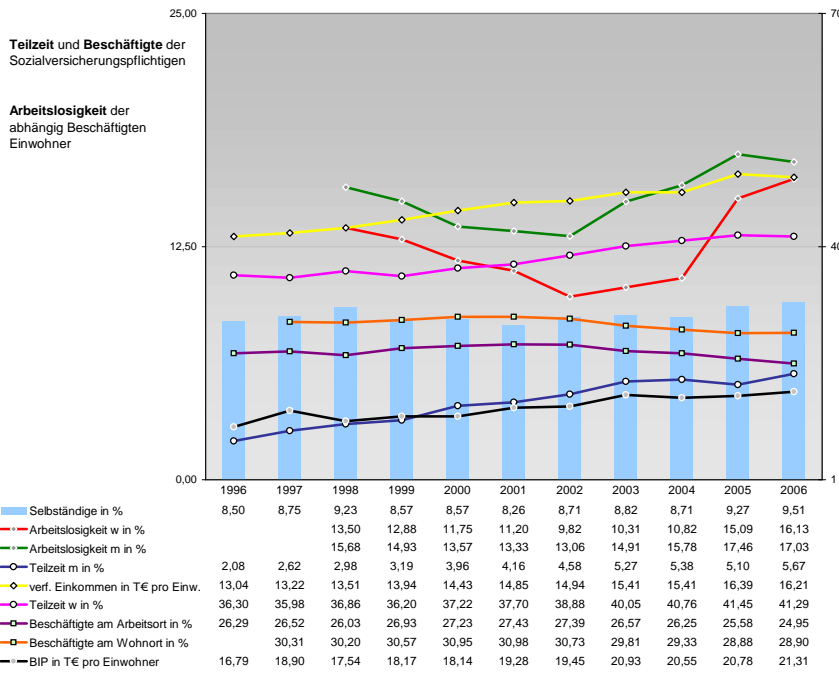


Tourismus und Insolvenzen



Gewerbemeldungen





Einblicke in städtische Kundenrefinanzierungs- und Zinsüberschuss Relationen der Bankenwirtschaft erhalten Sie auch mit den Seiten:
<http://www.rankingweb.de/Banken.html>
<http://www.rankingweb.de/stadt.html>