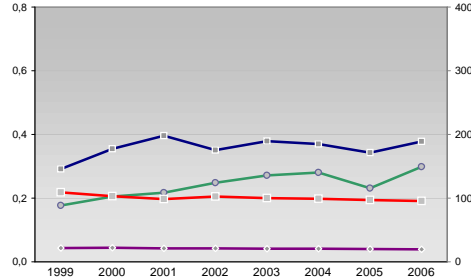


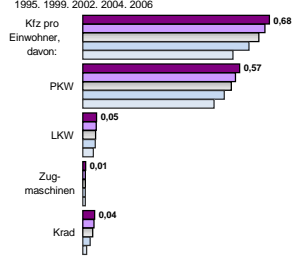
# Finanzen und Erwerbstätigkeit

Oberhavel, Landkreis

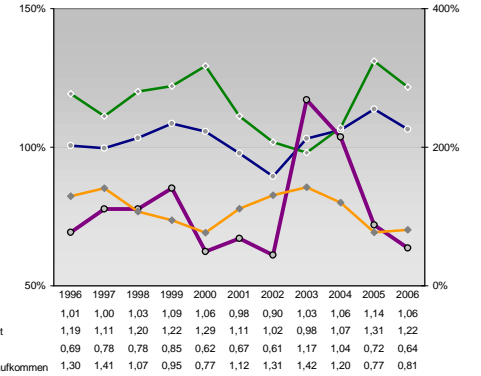
## Umsatz und Beschäftigte des verarbeitenden und produzierenden Gewerbes



## Kfz pro Einwohner



## kommunale Haushalte



## Versicherungspflichtig Beschäftigte am Arbeitsort [WZ 93]

- [D] Verarbeitendes Gewerbe
- [E] Energie und Wasserversorgung
- [F] Baugewerbe
- [G] Handel; Instandhaltung und Reparatur
- [H] Gastgewerbe
- [I] Verkehr und Nachrichtenübermittlung
- [J] Kredit- und Versicherungsgewerbe
- [K] Grundstücks-, Wohnungswesen, Dienstleistungen für Unternehmen
- [L, N, O, P] Öffentliche Verwaltung, Verteidigung, Sozialversicherung ect.

Zeichnung	1999	2000	2001	2002	2003	2004	2005	2006
— Beschäftigte pro Einwohner	0,04	0,04	0,04	0,04	0,04	0,04	0,04	0,04
— Anteil Auslandsumsatz	0,18	0,20	0,22	0,25	0,27	0,28	0,23	0,30
— Umsatz in TEUR pro Beschäftigtem/r	146	177	198	175	189	185	171	189
— Beschäftigte pro Betrieb	109	103	99	103	100	99	97	95

## Wirtschaftsbereiche

- [A]: Land-, Forstwirtschaft, Fischerei
- [B]: Produzierendes Gewerbe
- [C]: Handel, Gastgewerbe, Verkehr
- [D]: Finanzierung, Vermietung und Unternehmens
- [E]: Unternehmensdienstleister
- [E]: Öffentliche und private Dienstleister

## Erwerbstätige und Wertschöpfung

Jahr	Erwerbstätige	Wertschöpfung
2006	3,1%	1,0%
2004	0,7%	1,5%
2002	-	-
2000	4,1%	2,1%
1998	19,7%	22,6%
1996	13,3%	26,5%
2006	-	-
2005	38,7%	34,8%
2004	-	-
2003	27,6%	16,7%
2002	23,2%	16,1%
2001	-	-
2000	21,9%	14,8%
1999	-	-
2006	15,9%	39,3%
2005	16,8%	35,4%
2004	-	-
2003	10,6%	25,9%
2002	-	-
2001	33,7%	20,3%
1999	46,0%	20,6%
2006	-	-
2005	24,8%	22,3%
2004	-	-
2003	-	-
2002	-	-
2001	-	-
1999	-	-

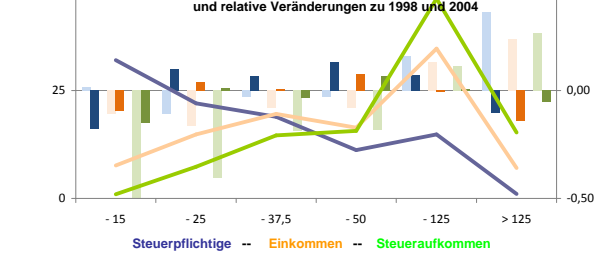
## Erwerbstätige und Wertschöpfung nach Wirtschaftsbereichen



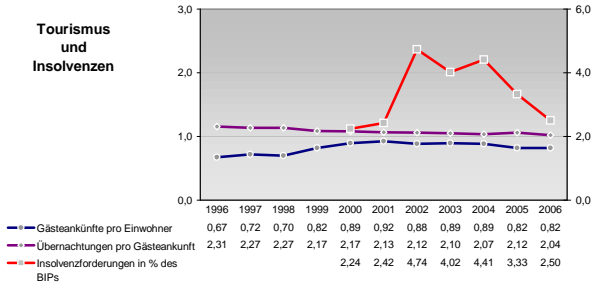
## Anteile der Soziversicherungspflichtig Beschäftigten am Arbeitsort

Jahr	m	w
2006	10,3%	7,1%
2004	11,1%	8,1%
2003	11,6%	9,5%
2001	11,1%	10,2%
1999	-	-
2006	55,0%	66,0%
2005	57,3%	66,8%
2004	59,0%	66,5%
2003	61,7%	67,2%
2001	-	-
1999	-	-
2006	9,2%	7,5%
2005	10,4%	8,4%
2004	10,5%	9,1%
2003	10,1%	9,0%
2001	-	-
1999	-	-
2006	10,3%	13,3%
2005	11,5%	16,2%
2004	13,3%	7,5%
2003	15,3%	16,5%
2001	-	-
1999	-	-
2006	5,8%	7,2%
2005	8,3%	11,9%
2004	7,9%	11,1%
2003	4,8%	14,6%
2001	-	-
1999	-	-

## Verteilung nach Einkommensklassen in t.EUR 2001 in % und relative Veränderungen zu 1998 und 2004



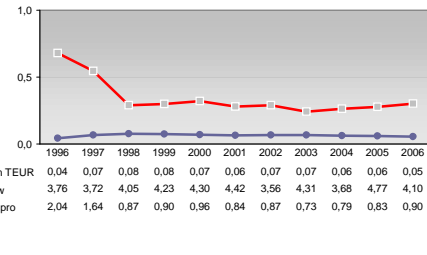
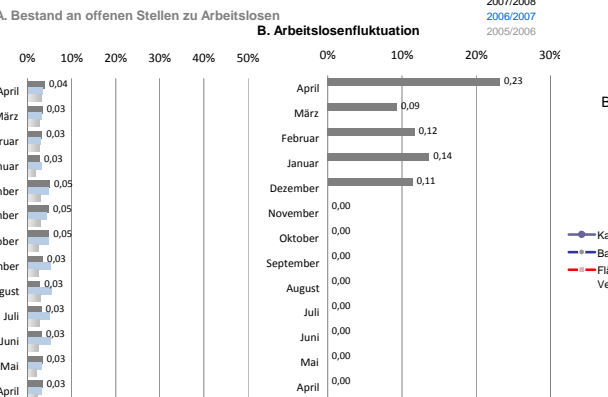
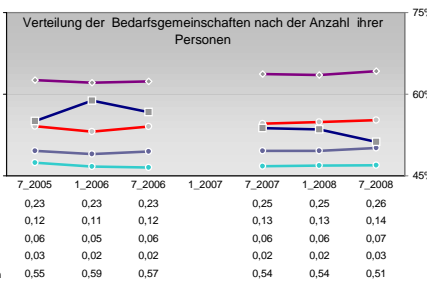
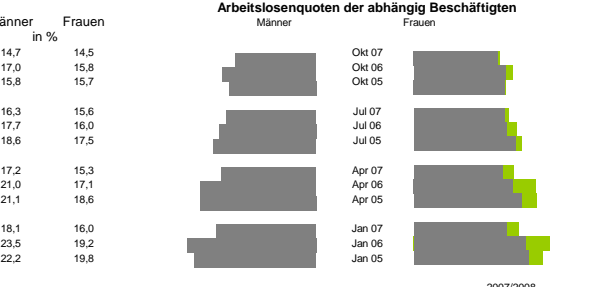
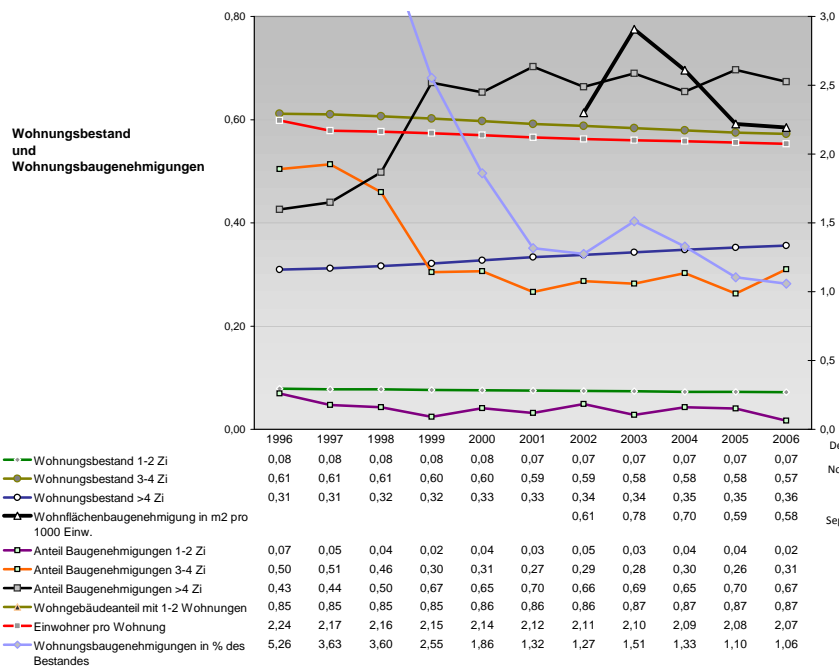
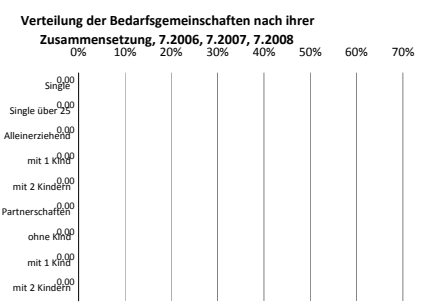
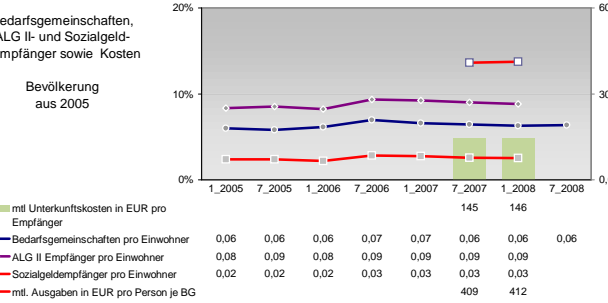
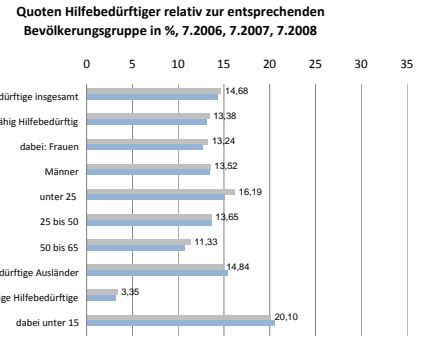
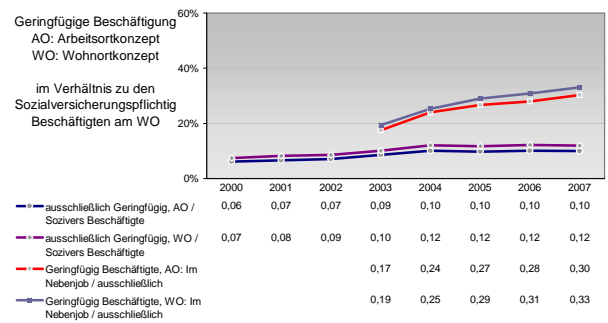
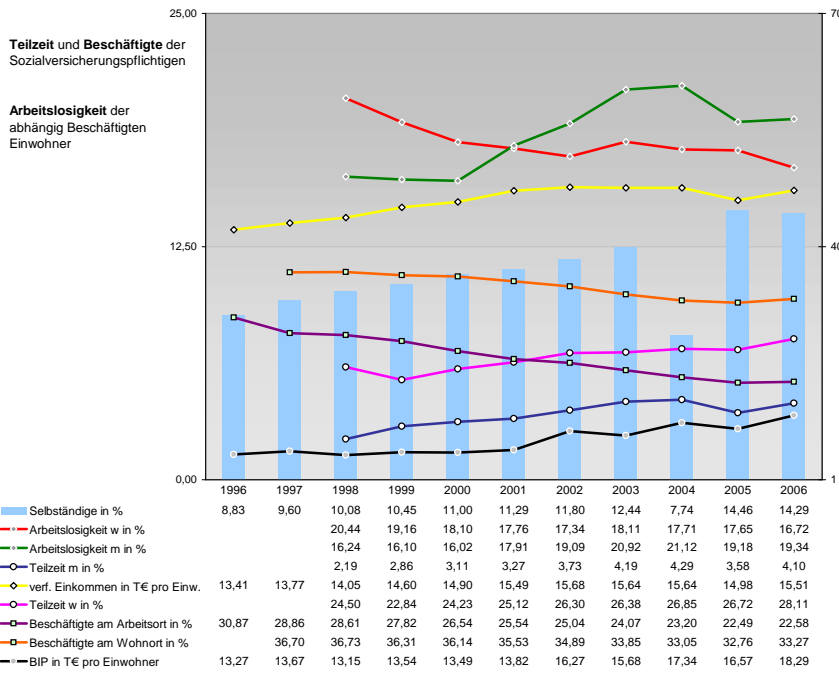
## Tourismus und Insolvenzen



## Gewerbemeldungen

Jahr	An	Ab
2007	2095	1748
2006	2244	1670
2004	2740	1726
2002	1863	1363
2000	1837	1538
2007	1661	1400
2005	1841	1434
2004	2346	1332
2003	1838	1076
2001	1499	1174
2007	273	214
2005	248	235
2004	175	185
2003	144	121
2001	36	97
2007	161	134
2005	176	172
2004	219	209
2003	190	192
2001	212	216

m	w	männlich	weiblich
6.584	2.701		
6.694	2.833		
7.151	3.058		
7.414	3.260		
7.838	3.427		
217	99		
222	100		
222	99		
212	78		
189	69		
3.758	460		
3.836	457		
4.313	575		
5.523	749		
6.756	757		
3.225	3.611		
3.131	3.481		
2.920	3.296		
2.926	3.333		
3.024	3.487		
463	757		
459	759		
505	941		
421	883		
410	931		
2.190	927		
2.088	913		
2.205	1.025		
2.123	1.080		
2.008	1.085		
88	339		
130	371		
119	365		
71	376		
87	380		
2.506	2.390		
2.362	2.419		
2.272	2.605		
2.220	2.466		
2.504	2.662		
1.037	2.941		
1.079	3.091		
1.394	3.734		
1.544	4.118		
1.667	4.262		
2.895	6.952		
2.641	6.634		
2.909	6.246		
2.946	5.922		
2.707	5.673		



Einblicke in städtische Kundenrefinanzierungs- und Zinsüberschuss Relationen der Bankenwirtschaft erhalten Sie auch mit den Seiten:  
<http://www.rankingweb.de/Banken.html>  
<http://www.rankingweb.de/stadt.html>