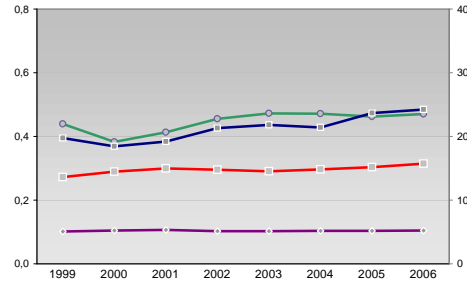


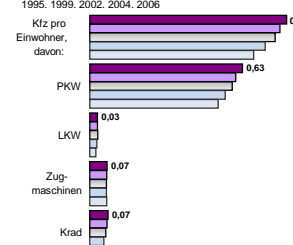
Finanzen und Erwerbstätigkeit

Oberpfalz, Regierungsbezirk

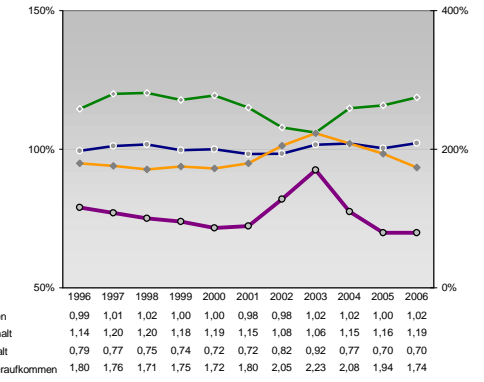
Umsatz und Beschäftigte des verarbeitenden und produzierenden Gewerbes



Kfz pro Einwohner

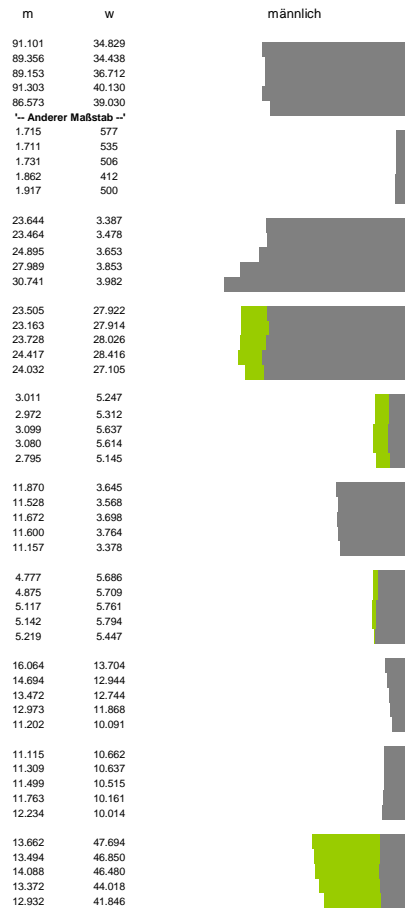


kommunale Haushalte



Versicherungspflichtig Beschäftigte am Arbeitsort [WZ 93]

- [D] Verarbeitendes Gewerbe
- [E] Energie und Wasserversorgung
- [F] Baugewerbe
- [G] Handel; Instandhaltung und Reparatur
- [H] Gastgewerbe
- [I] Verkehr und Nachrichtenübermittlung
- [J] Kredit- und Versicherungswesen
- [K] Grundstücks-, Wohnungswesen, Dienstleistungen für Unternehmen
- [L, O, P] Öffentliche Verwaltung, Verteidigung, Sozialversicherung ect.
- [M, N, O, P] Öffentliche und persönliche Dienstleistungen, Private Haushalte



Erwerbstätige und Wertschöpfung

Jahr	Erwerbstätige	Wertschöpfung
2006	4,3%	1,5%
2004	4,1%	1,8%
2000	-	-
1998	5,3%	2,0%
1996	28,3%	31,4%
1994	33,3%	33,9%
1992	-	-
1990	36,2%	36,4%
1988	-	-
1986	25,2%	16,2%
1984	23,6%	15,7%
1982	-	-
1980	-	-
1978	22,9%	15,9%
1976	-	-
1974	12,7%	27,5%
1972	11,2%	25,9%
1970	-	-
1968	9,6%	24,8%
1966	-	-
1964	29,6%	23,5%
1962	27,9%	22,6%
1960	-	-
1958	-	-
1956	26,1%	21,0%

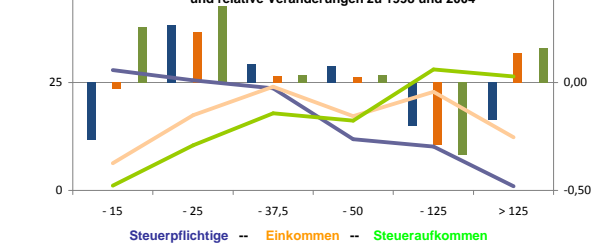
Erwerbstätige und Wertschöpfung nach Wirtschaftsbereichen



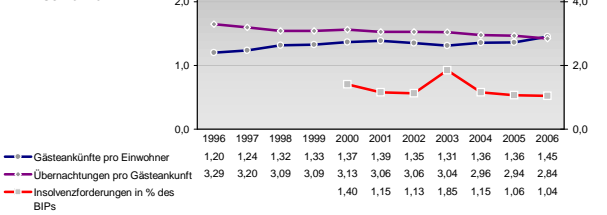
Anteile der Soziversicherungspflichtig Beschäftigten am Arbeitsort

Jahr	m	w
2006	16,2%	21,1%
2004	17,1%	22,6%
2001	18,5%	25,0%
1998	19,5%	27,0%
1995	20,6%	29,7%
2006	67,8%	63,7%
2004	68,3%	63,1%
2001	68,6%	62,6%
1998	70,0%	63,5%
1995	70,0%	62,0%
2006	8,0%	4,4%
2004	7,5%	3,9%
2001	6,8%	3,4%
1998	6,0%	2,8%
1995	5,2%	2,4%
2006	29,3%	30,6%
2004	33,9%	33,9%
2001	36,7%	38,9%
1998	40,7%	44,7%
1995	39,9%	48,6%
2006	9,3%	7,9%
2004	7,2%	7,0%
2001	5,0%	4,8%
1998	3,8%	3,2%
1995	2,9%	2,5%

Verteilung nach Einkommensklassen in t.EUR 2001 in % und relative Veränderungen zu 1998 und 2004

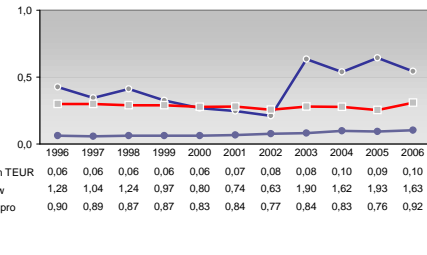
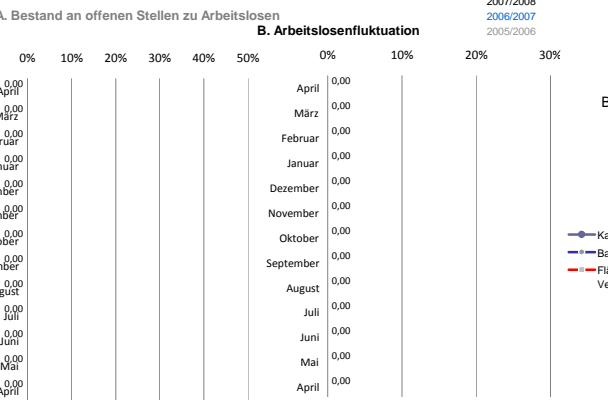
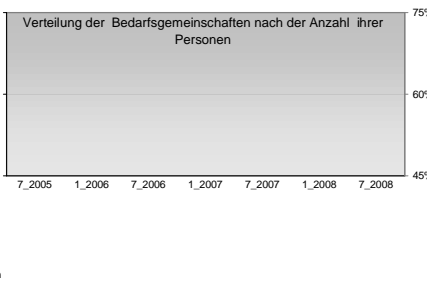
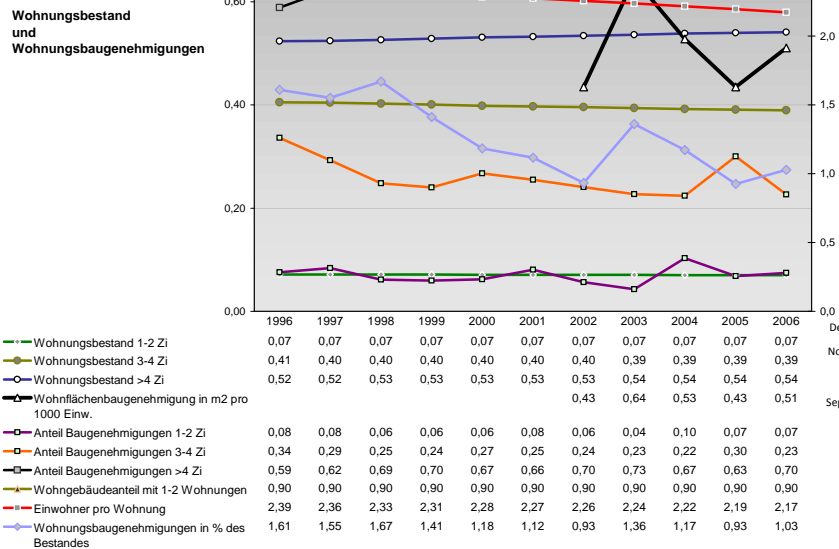
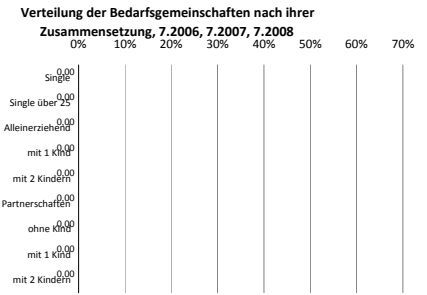
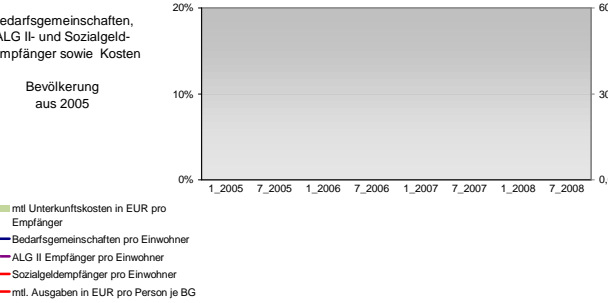
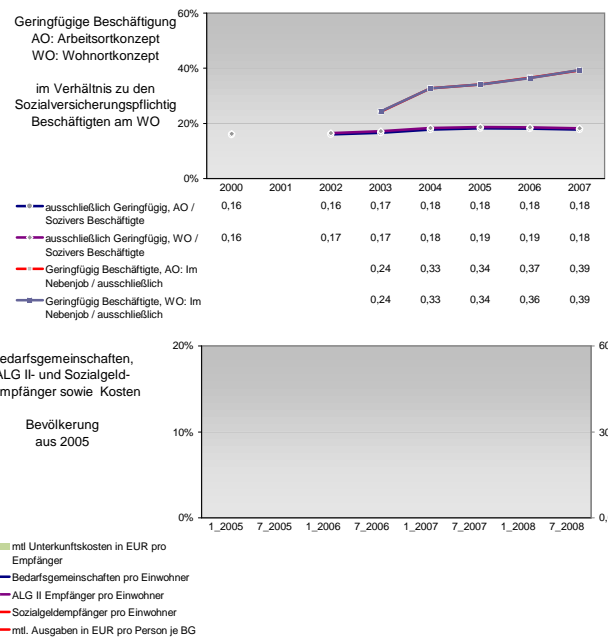
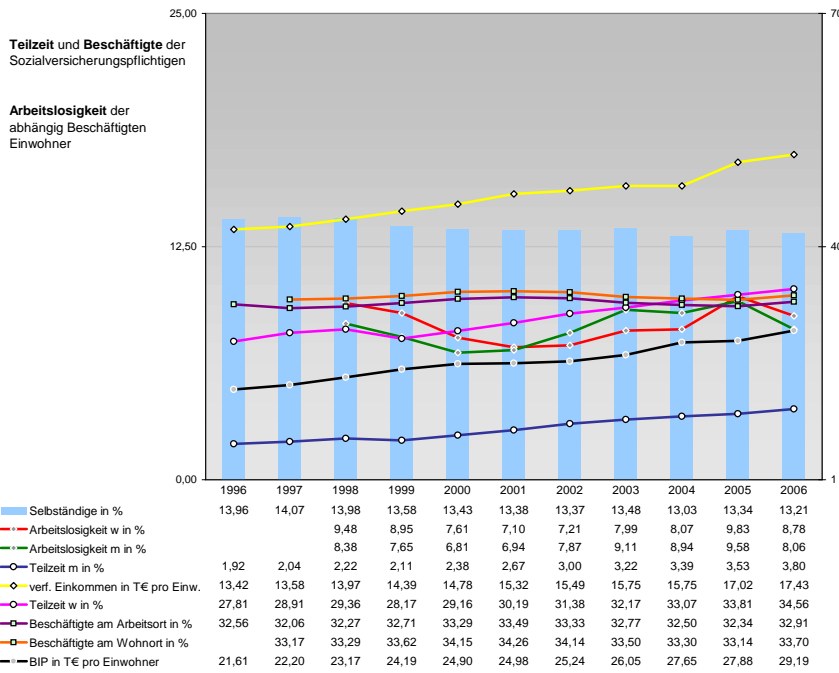


Tourismus und Insolvenzen



Gewerbemeldungen





Einblicke in städtische Kundenrefinanzierungs- und Zinsüberschuss Relationen der Bankenwirtschaft erhalten Sie auch mit den Seiten:
<http://www.rankingweb.de/Banken.html>
<http://www.rankingweb.de/stadt.html>