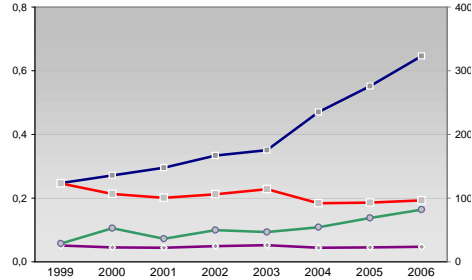


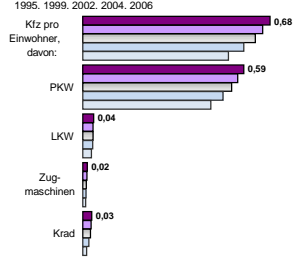
Finanzen und Erwerbstätigkeit

Oberspreewald-Lausitz, Landkreis

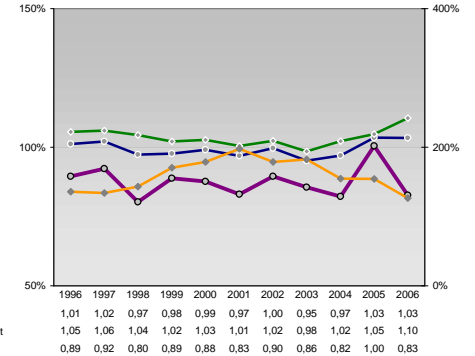
Umsatz und Beschäftigte des verarbeitenden und produzierenden Gewerbes



Kfz pro Einwohner



kommunale Haushalte

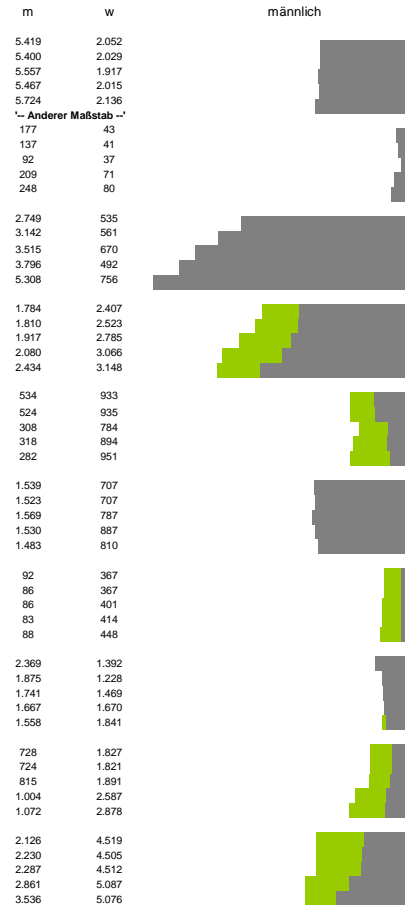


Versicherungspflichtig Beschäftigte am Arbeitsort [WZ 93]

- [D] Verarbeitendes Gewerbe
- [E] Energie und Wasserversorgung
- [F] Baugewerbe
- [G] Handel; Instandhaltung und Reparatur
- [H] Gastgewerbe
- [I] Verkehr und Nachrichtenübermittlung
- [J] Kredit- und Versicherungsgewerbe
- [K] Grundstücks-, Wohnungswesen, Dienstleistungen für Unternehmen
- [L, N, O, P] Öffentliche Verwaltung, Verteidigung, Sozialversicherung ect.

| WZ 93 | 2006 | 2005 | 2004 | 2003 | 2002 | 2001 | 2000 | 1999 |
|------------------------------------|------|------|------|------|------|------|------|------|
| Beschäftigte pro Einwohner | 0,05 | 0,04 | 0,04 | 0,05 | 0,05 | 0,04 | 0,05 | 0,05 |
| Anteil Auslandsumsatz | 0,06 | 0,11 | 0,07 | 0,10 | 0,09 | 0,11 | 0,14 | 0,16 |
| Umsatz in TEUR pro Beschäftigtem/r | 124 | 136 | 148 | 167 | 175 | 235 | 276 | 323 |
| Beschäftigte pro Betrieb | 123 | 106 | 101 | 106 | 114 | 92 | 93 | 97 |

- [A]: Land-, Forstwirtschaft, Fischerei
- [B]: Produzierendes Gewerbe
- [C]: Handel, Gastgewerbe, Verkehr
- [D]: Finanzierung, Vermietung und Unternehmens
- [E]: Unternehmensdienstleister
- [F]: Öffentliche und private Dienstleister



Erwerbstätige und Wertschöpfung

| Jahr | Erwerbstätige | Wertschöpfung |
|------|---------------|---------------|
| 2006 | 3,3% | 1,1% |
| 2005 | 0,5% | 1,6% |
| 2003 | 2,8% | 1,4% |
| 2001 | 19,5% | 31,0% |
| 1999 | 8,4% | 36,2% |
| 2006 | - | - |
| 2005 | 36,7% | 46,6% |
| 2003 | 28,0% | 19,1% |
| 2001 | 17,2% | 19,2% |
| 1999 | - | - |
| 2006 | 22,7% | 13,6% |
| 2005 | - | - |
| 2003 | 15,7% | 23,2% |
| 2001 | 22,0% | 20,4% |
| 1999 | - | - |
| 2006 | 9,7% | 18,6% |
| 2005 | - | - |
| 2003 | 33,5% | 25,6% |
| 2001 | 51,9% | 22,6% |
| 1999 | - | - |
| 2006 | 28,0% | 19,7% |
| 2005 | - | - |
| 2003 | - | - |
| 2001 | - | - |
| 1999 | - | - |

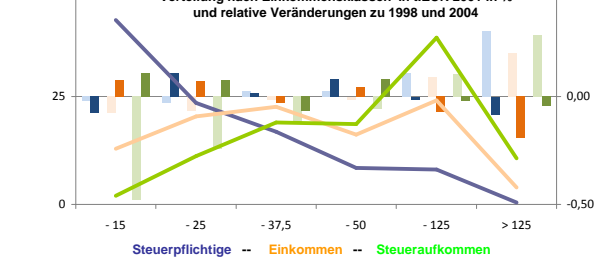
Erwerbstätige und Wertschöpfung nach Wirtschaftsbereichen



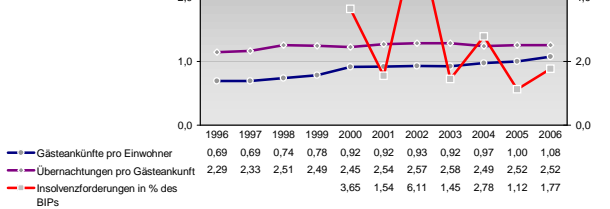
Anteile der Soziversicherungspflichtig Beschäftigten am Arbeitsort

| Jahr | m | w |
|------|-------|-------|
| 2006 | 9,8% | 7,8% |
| 2005 | 9,9% | 8,1% |
| 2003 | 9,5% | 8,5% |
| 2001 | 9,7% | 8,0% |
| 1999 | - | - |
| 2006 | 64,0% | 66,0% |
| 2005 | 64,8% | 67,7% |
| 2003 | 63,7% | 66,0% |
| 2001 | 60,1% | 65,4% |
| 1999 | - | - |
| 2006 | 10,5% | 9,3% |
| 2005 | 9,9% | 8,2% |
| 2003 | 9,7% | 8,6% |
| 2001 | 8,5% | 8,9% |
| 1999 | - | - |
| 2006 | 10,6% | 22,7% |
| 2005 | 9,9% | 18,6% |
| 2003 | 19,8% | 12,9% |
| 2001 | 3,6% | 15,1% |
| 1999 | - | - |
| 2006 | 15,2% | 12,1% |
| 2005 | 12,2% | 14,0% |
| 2003 | 5,0% | 6,5% |
| 2001 | 4,2% | 11,3% |
| 1999 | - | - |

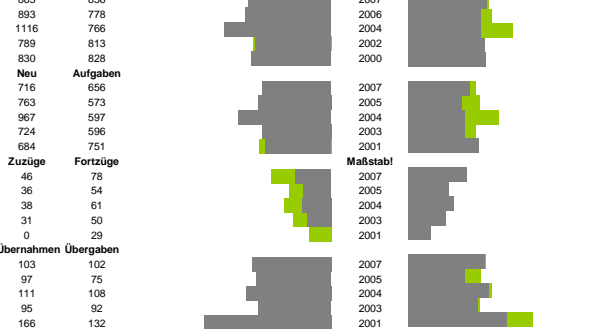
Verteilung nach Einkommensklassen in t.EUR 2001 in % und relative Veränderungen zu 1998 und 2004

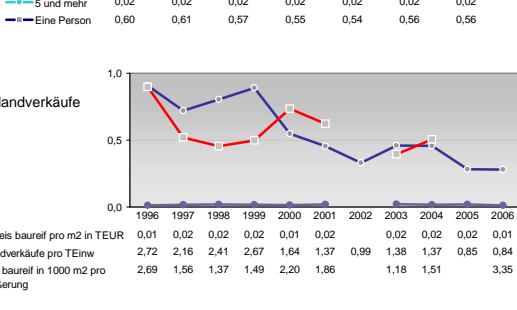
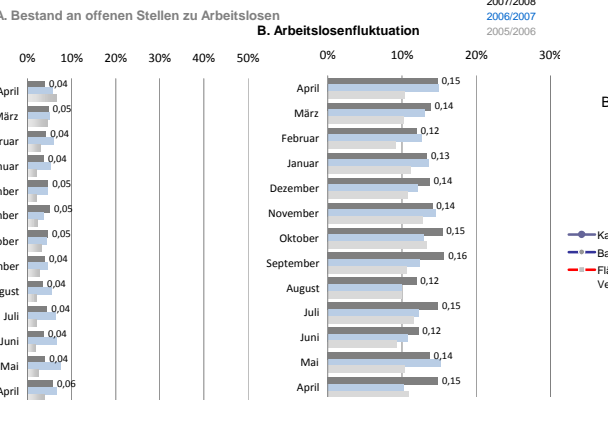
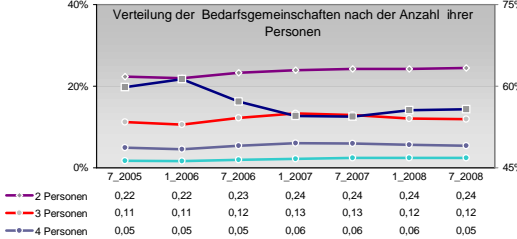
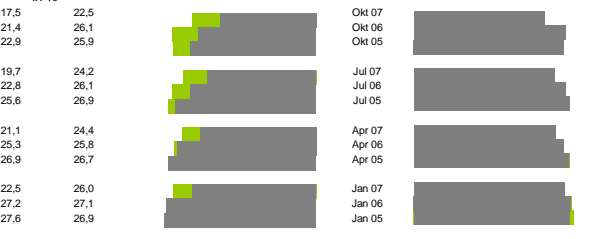
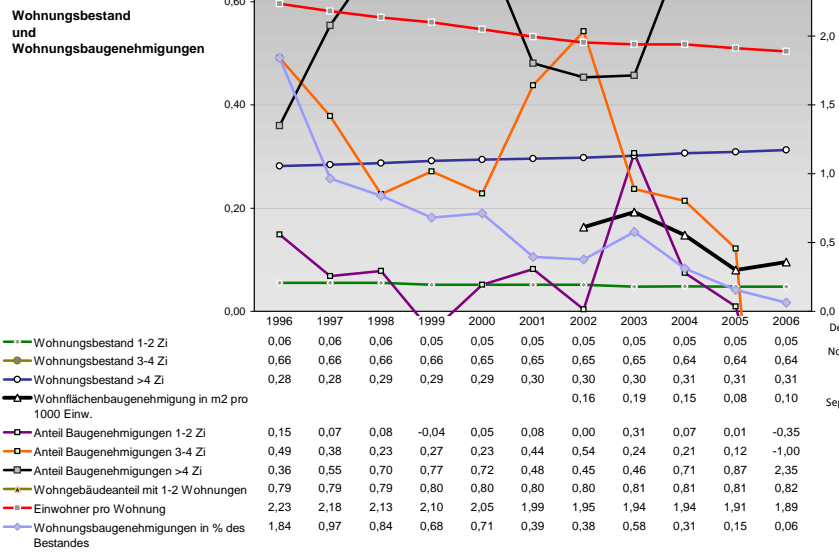
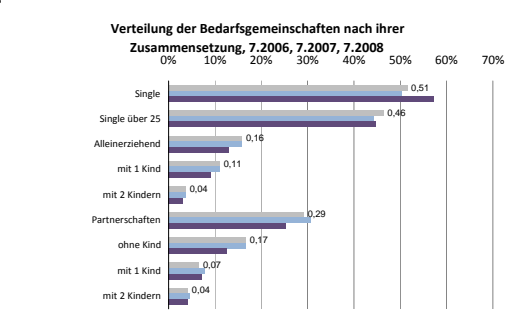
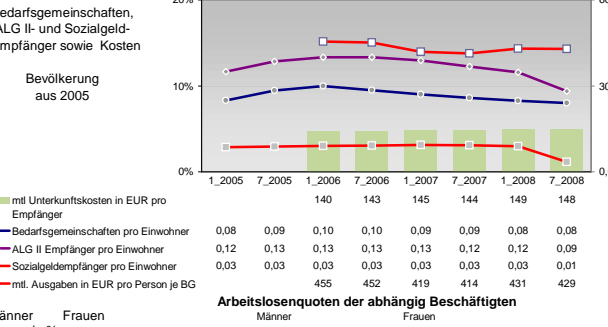
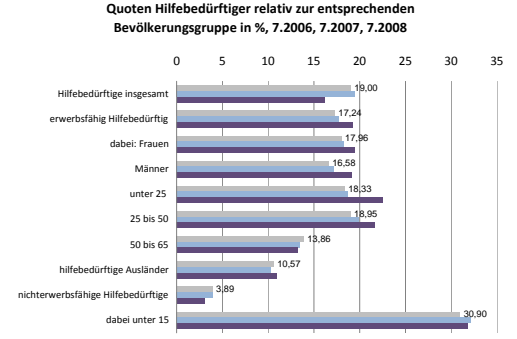
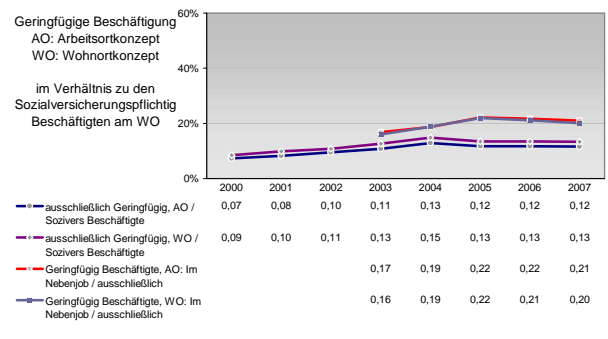
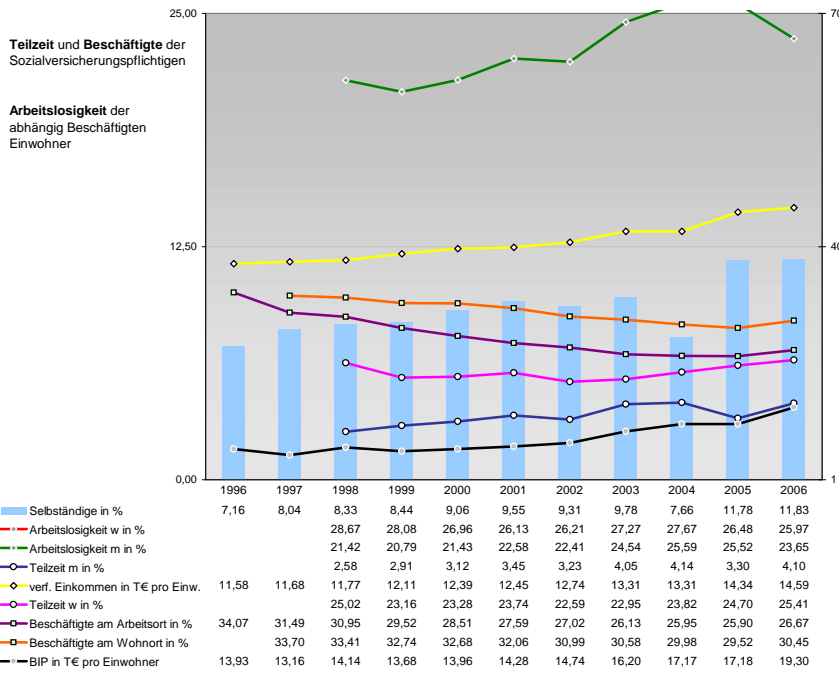


Tourismus und Insolvenzen



Gewerbemeldungen





Einblicke in städtische Kundenrefinanzierungs- und Zinsüberschuss Relationen der Bankenwirtschaft erhalten Sie auch mit den Seiten:
<http://www.rankingweb.de/Banken.html>
<http://www.rankingweb.de/stadt.html>