

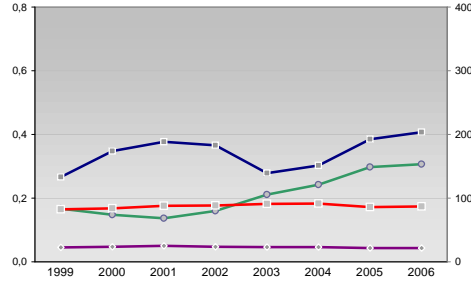
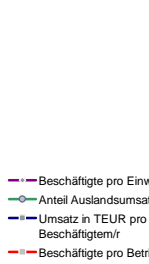
# Finanzen und Erwerbstätigkeit

Oldenburg, Landkreis

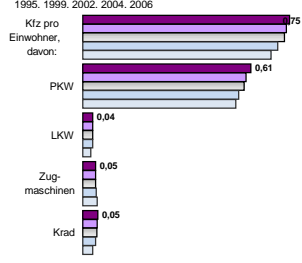
## Versicherungspflichtig Beschäftigte am Arbeitsort [WZ 93]

	[D]	[E]	[F]	[G]	[H]	[I]	[J]	[K]	[L, O, P]
	Verarbeitendes Gewerbe	Energie und Wasserversorgung	Baugewerbe	Handel; Instandhaltung und Reparatur	Gastgewerbe	Verkehr und Nachrichtenübermittlung	Kredit- und Versicherungsgewerbe	Grundstücks-, Wohnungswesen, Dienstleistungen für Unternehmen	Öffentliche Verwaltung, Verteidigung, Sozialversicherung ect.
[M, N, O, P]	Öffentliche und persönliche Dienstleistungen, Private Haushalte								
m	w	männlich	weiblich						
4.638	1.585								
4.500	1.559								
4.608	1.672								
4.928	1.729								
4.865	1.588								
47	5								
32	5								
42	4								
32	0								
25	0								
2.016	306								
1.880	305								
2.213	321								
2.625	362								
2.848	360								
2.951	2.218								
2.877	2.207								
2.824	2.270								
2.546	2.166								
2.457	2.076								
256	499								
272	519								
285	536								
311	548								
299	569								
1.427	290								
1.329	287								
1.318	303								
1.236	288								
1.155	267								
222	377								
231	375								
220	371								
242	382								
256	397								
881	856								
846	890								
770	942								
699	961								
736	870								
459	734								
491	729								
558	761								
587	715								
609	740								
1.195	3.916								
1.171	3.881								
1.360	3.912								
1.526	3.715								
1.409	3.456								

## Umsatz und Beschäftigte des verarbeitenden und produzierenden Gewerbes



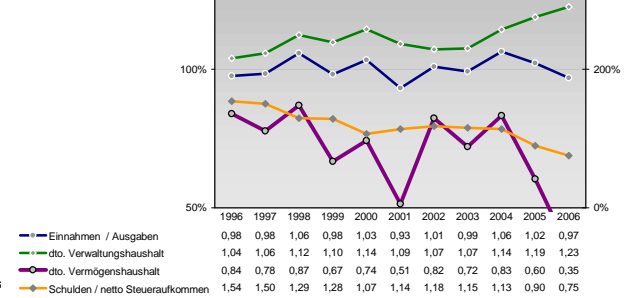
## Kfz pro Einwohner



## Wirtschaftsbereiche

- [A]: Land-, Forstwirtschaft, Fischerei
- [B]: Produzierendes Gewerbe
- [C]: Handel, Gastgewerbe, Verkehr
- [D]: Finanzierung, Vermietung und Unternehmensdienstleistungen
- [E]: Öffentliche und private Dienstleister

## kommunale Haushalte



## Erwerbstätige Wertschöpfung

Jahr	Erwerbstätige	Wertschöpfung
2006	7,0%	4,0%
2004	6,5%	4,5%
2002	-	-
2000	7,9%	5,3%
1998	18,8%	18,2%
1996	24,7%	22,3%
2006	-	-
2004	27,9%	26,5%
2002	-	-
2000	32,4%	27,6%
1998	29,4%	25,1%
1996	-	-
2006	27,7%	20,1%
2004	-	-
2002	11,1%	28,1%
2000	10,3%	24,3%
1998	-	-
1996	9,1%	26,4%
2006	30,7%	22,2%
2004	29,1%	23,9%
2002	-	-
2000	27,4%	21,7%
1998	-	-

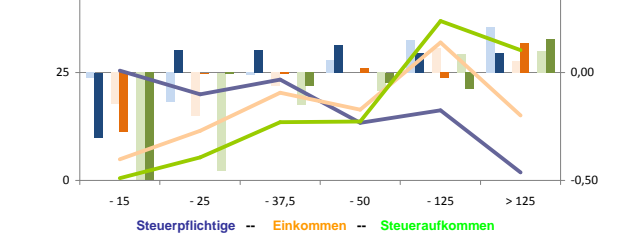
## Erwerbstätige und Wertschöpfung nach Wirtschaftsbereichen



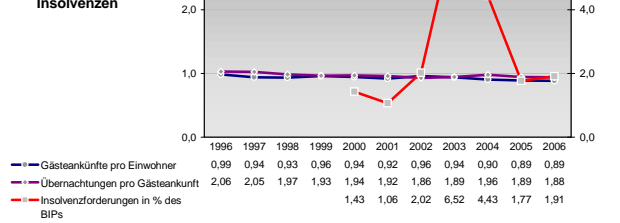
## Anteile der Soziversicherungspflichtig Beschäftigten am Arbeitsort

Jahr	m	w
2006	15,1%	13,8%
2004	16,3%	16,2%
2002	16,4%	17,4%
2000	17,3%	19,2%
1998	18,0%	20,6%
1995	60,3%	62,9%
2006	62,5%	62,5%
2004	64,4%	62,9%
2002	67,4%	66,3%
2000	68,6%	66,8%
1999	4,1%	4,3%
2006	3,9%	3,8%
2004	4,0%	3,7%
2002	3,7%	3,2%
2000	3,6%	2,5%
1999	33,0%	27,5%
2006	50,0%	43,4%
2004	44,6%	42,0%
2002	43,4%	38,4%
2000	42,9%	34,1%
1999	1,1%	3,6%
2006	1,4%	2,1%
2004	0,7%	1,4%
2002	1,0%	3,5%
2000	2,4%	2,8%
1995	-	-

## Verteilung nach Einkommensklassen in t.EUR 2001 in % und relative Veränderungen zu 1998 und 2004

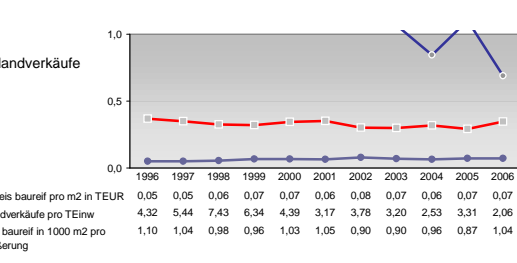
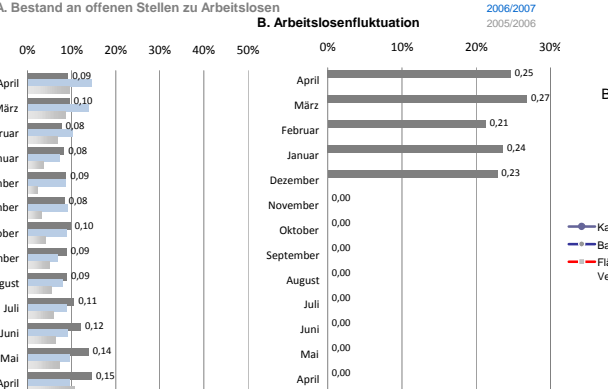
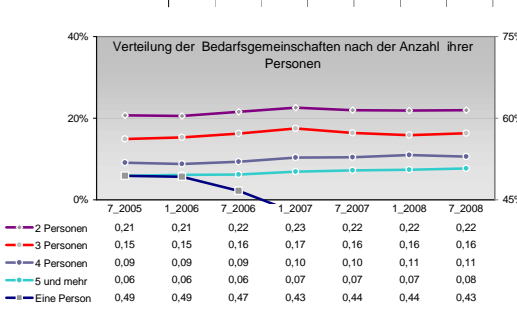
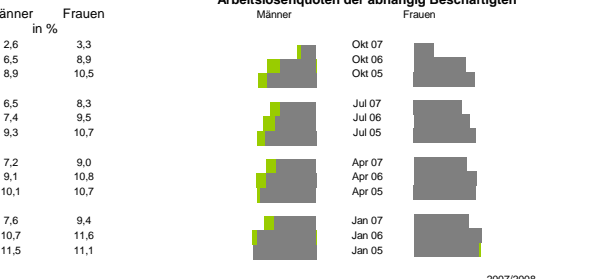
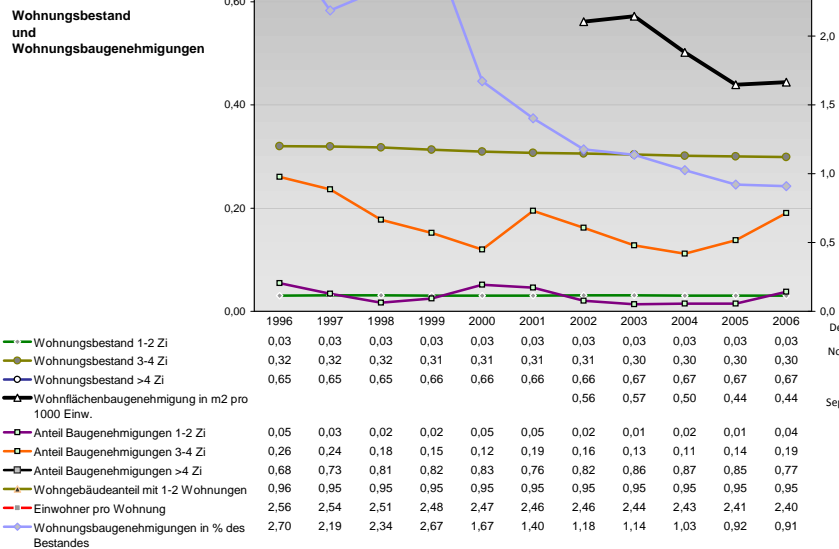
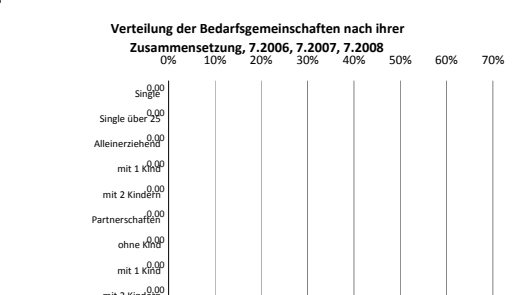
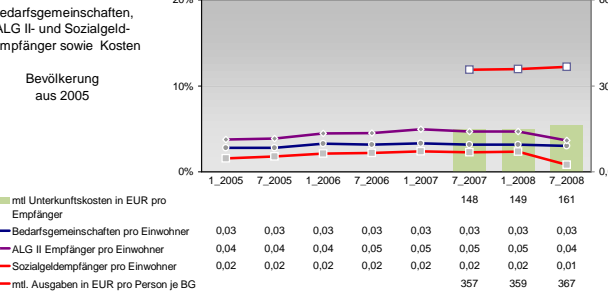
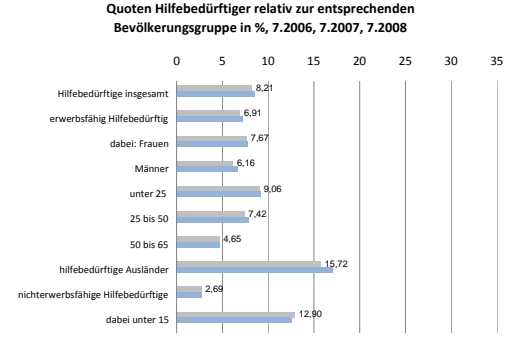
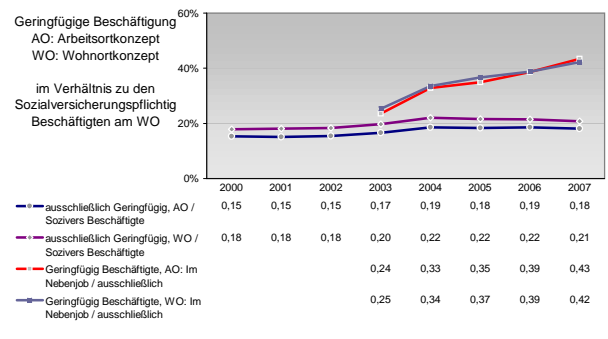
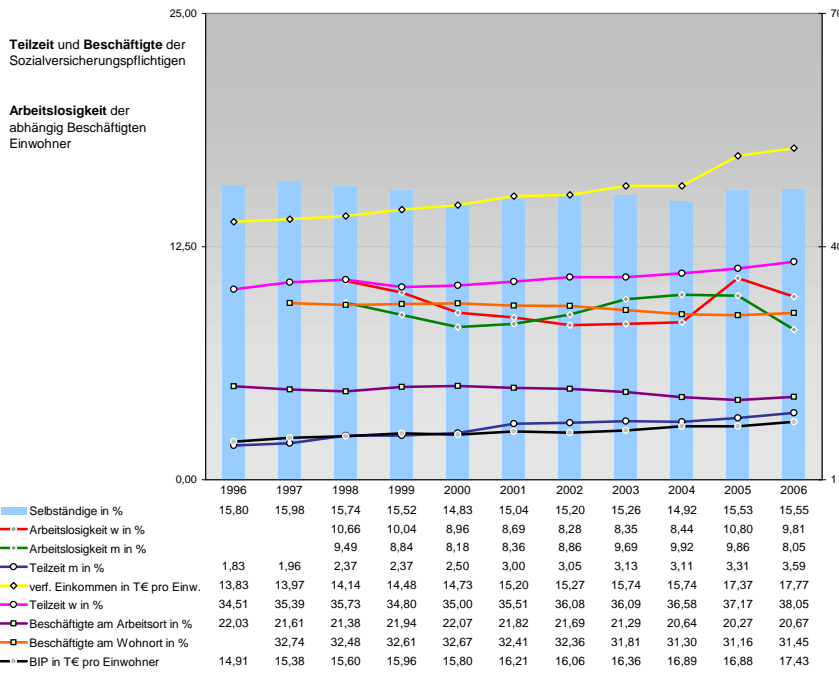


## Tourismus und Insolvenzen



## Gewerbemeldungen

Jahr	An	Ab
2007	1231	1017
2006	1451	1101
2004	1670	1094
2002	1225	1056
2000	1263	930
2007	950	789
2005	1309	861
2004	1448	882
2003	1217	927
2001	949	791
2007	166	123
2005	116	119
2004	112	117
2003	109	89
2001	67	90
2007	115	105
2005	103	103
2004	110	95
2003	91	51
2001	137	74



Einblicke in städtische Kundenrefinanzierungs- und Zinsüberschuss Relationen der Bankenwirtschaft erhalten Sie auch mit den Seiten:  
<http://www.rankingweb.de/Banken.html>  
<http://www.rankingweb.de/stadt.html>