

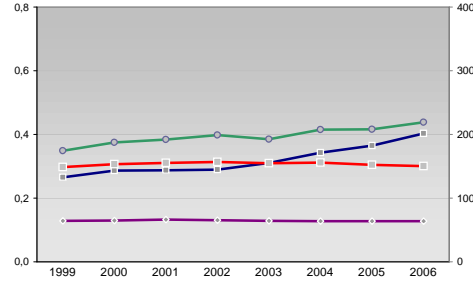
# Finanzen und Erwerbstätigkeit

→ Ostalbkreis

## Versicherungspflichtig Beschäftigte am Arbeitsort [WZ 93]

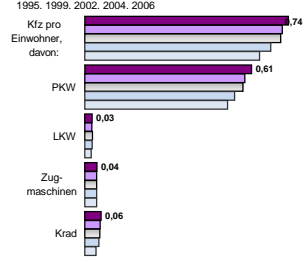
	[D]	[E]	[F]	[G]	[H]	[I]	[J]	[K]	[L, O, P]
	Verarbeitendes Gewerbe	Energie und Wasserversorgung	Baugewerbe	Handel; Instandhaltung und Reparatur	Verkehr und Nachrichtenübermittlung	Kredit- und Versicherungsgewerbe	Grundstücks-, Wohnungswesen, Dienstleistungen für Unternehmen	Öffentliche Verwaltung, Verteidigung, Sozialversicherung ect.	[M, N, O, P] Öffentliche und persönliche Dienstleistungen, Private Haushalte
m	w	männlich	weiblich						
31.874	11.763								
31.998	11.971								
32.604	12.629								
33.030	13.175								
32.092	12.927								
553	181								
544	187								
574	193								
615	244								
-	-								
5.840	884								
5.595	868								
6.178	961								
7.164	1.055								
7.542	1.068								
5.715	6.324								
5.711	6.310								
5.600	6.620								
6.016	6.913								
5.638	6.468								
593	1.038								
647	1.002								
650	1.192								
617	1.199								
571	1.127								
1.940	660								
1.826	646								
1.809	757								
1.701	726								
1.506	619								
962	1.603								
961	1.586								
1.003	1.635								
1.060	1.606								
1.064	1.613								
3.681	3.110								
3.175	2.889								
2.889	2.929								
2.659	2.873								
2.446	2.697								
2.855	4.114								
2.503	3.810								
2.477	3.805								
2.473	3.696								
2.538	3.648								
2.943	12.076								
3.117	12.382								
2.978	12.100								
2.920	11.378								
2.721	10.874								

## Umsatz und Beschäftigte des verarbeitenden und produzierenden Gewerbes

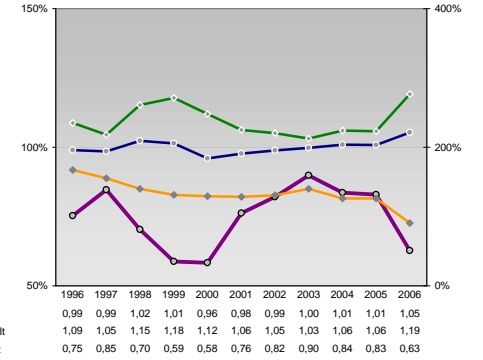


	1999	2000	2001	2002	2003	2004	2005	2006
Beschäftigte pro Einwohner	0,13	0,13	0,13	0,13	0,13	0,13	0,13	0,13
Anteil Auslandsumsatz	0,35	0,37	0,38	0,40	0,38	0,41	0,42	0,44
Umsatz in TEUR pro Beschäftigtem/r	133	143	144	144	155	172	182	202
Beschäftigte pro Betrieb	148	153	155	157	155	156	152	150

## Kfz pro Einwohner



## kommunale Haushalte



## Wirtschaftsbereiche

- [A]: Land-, Forstwirtschaft, Fischerei
- [B]: Produzierendes Gewerbe
- [C]: Handel, Gastgewerbe, Verkehr
- [D]: Finanzierung, Vermietung und Unternehmensdienstleistungen
- [E]: Öffentliche und private Dienstleister

## Erwerbstätige Wertschöpfung

Jahr	Erwerbstätige	Wertschöpfung
2006	2,6%	1,0%
2005	2,7%	1,3%
2004	3,4%	2,1%
2003	36,2%	43,5%
2002	40,7%	45,8%
2001	-	-
2000	44,0%	45,7%
1999	20,9%	12,8%
1998	20,1%	12,6%
2006	-	-
2005	17,9%	10,4%
2004	-	-
2003	11,6%	21,3%
2002	10,7%	20,3%
2001	-	-
2000	9,0%	22,2%
1999	28,7%	21,4%
1998	25,8%	19,9%
2006	-	-
2005	25,7%	19,6%

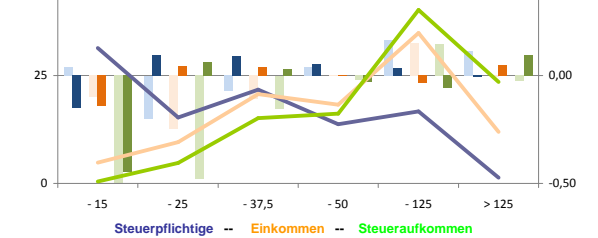
## Erwerbstätige und Wertschöpfung nach Wirtschaftsbereichen



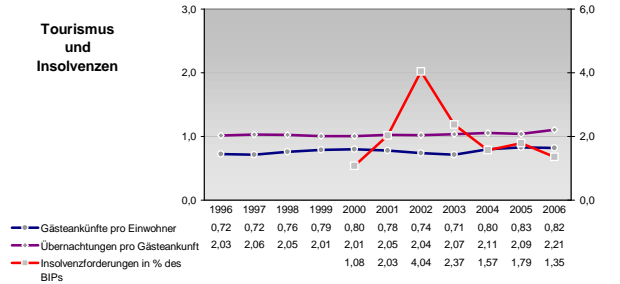
## Anteile der Soziversicherungspflichtig Beschäftigten am Arbeitsort

	m	w
ohne Berufsausbildung	18,5%	22,4%
mit Berufsausbildung	66,1%	65,5%
mit höherem Bildungsabschluss	9,5%	4,2%
Ausländer ohne Berufsausbildung	45,4%	44,2%
Ausländer mit höherer Bildung	4,1%	3,3%

## Verteilung nach Einkommensklassen in t.EUR 2001 in % und relative Veränderungen zu 1998 und 2004

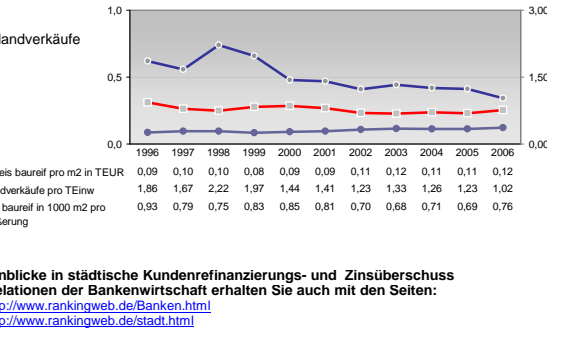
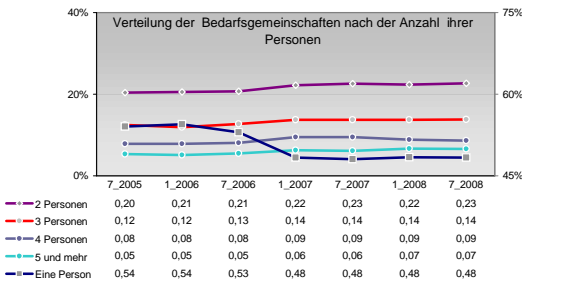
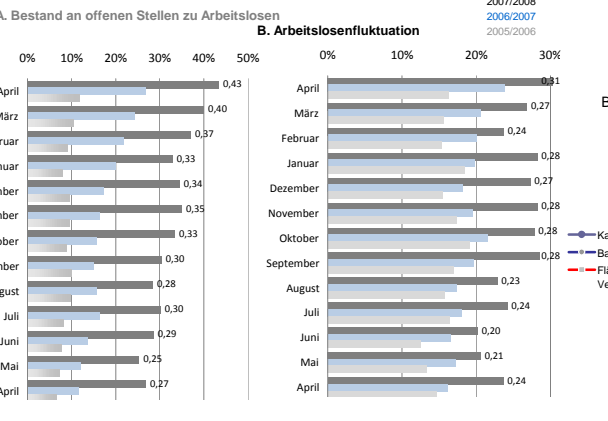
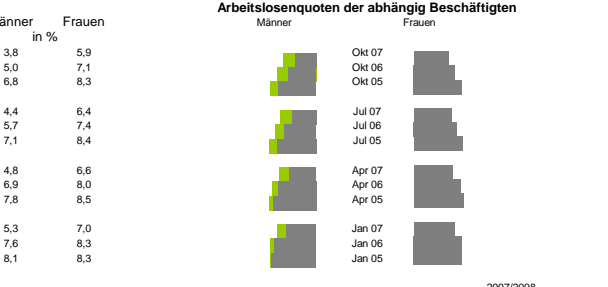
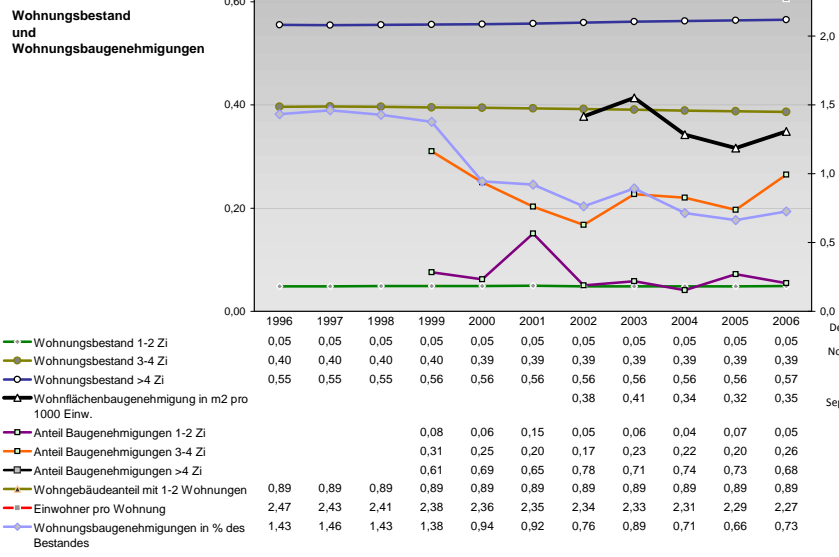
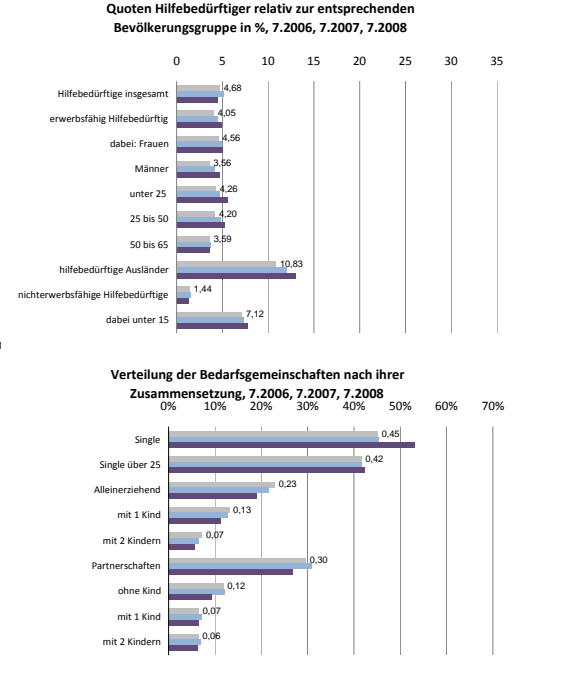
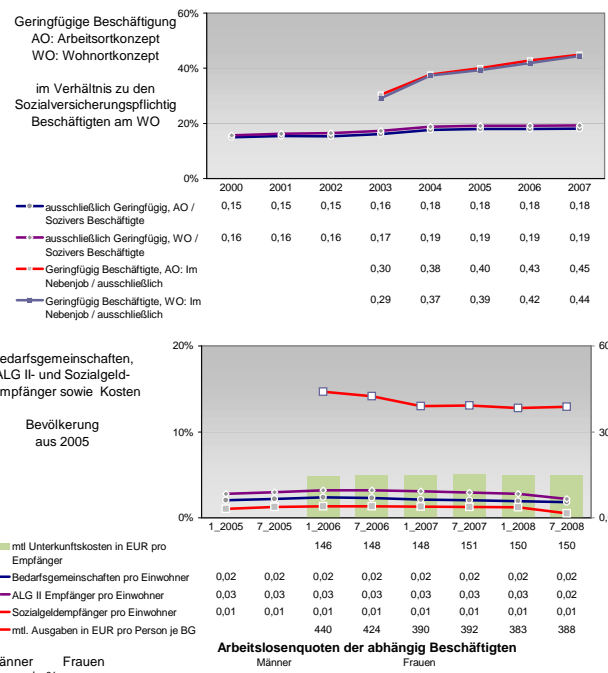
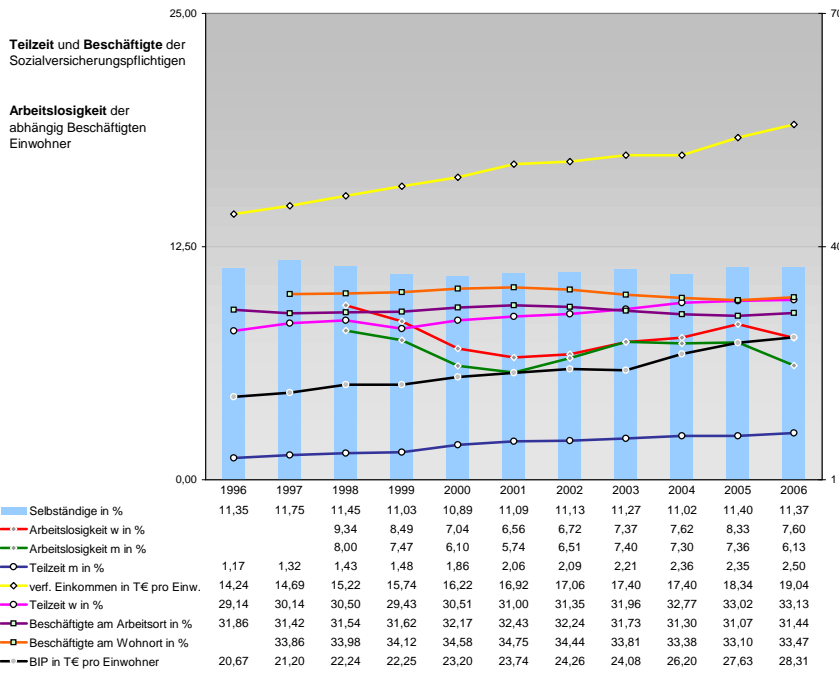


## Tourismus und Insolvenzen



## Gewerbemeldungen

	An	Ab
2006	2688	2149
2005	2821	2193
2004	3045	2168
2003	2309	2084
2002	2256	2140
2001	2135	1647
2000	2418	1831
1999	2523	1663
1998	2081	1585
1997	1816	1625
2007	245	246
2006	226	282
2005	244	260
2004	180	217
2003	-	-
2002	308	256
2001	290	273
2000	278	245
1999	342	259
1998	-	-
2007	-	-
2006	-	-
2005	-	-
2004	-	-
2003	-	-
2002	-	-
2001	-	-



Einblicke in städtische Kundenrefinanzierungs- und Zinsüberschuss Relationen der Bankenwirtschaft erhalten Sie auch mit den Seiten:  
<http://www.rankingweb.de/Banken.html>  
<http://www.rankingweb.de/stadt.html>