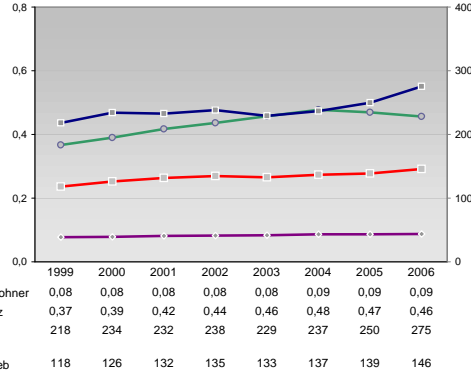


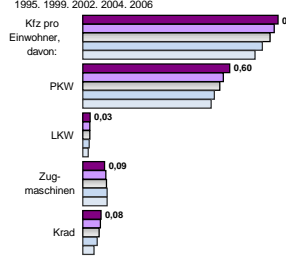
Finanzen und Erwerbstätigkeit

Ostallgäu, Landkreis

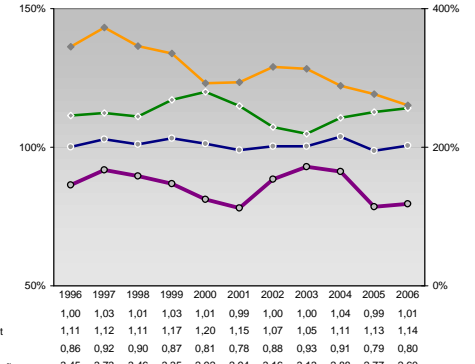
Umsatz und Beschäftigte des verarbeitenden und produzierenden Gewerbes



Kfz pro Einwohner



kommunale Haushalte



Versicherungspflichtig Beschäftigte am Arbeitsort [WZ 93]

- [D] Verarbeitendes Gewerbe
- [E] Energie und Wasserversorgung
- [F] Baugewerbe
- [G] Handel; Instandhaltung und Reparatur
- [H] Gastgewerbe
- [I] Verkehr und Nachrichtenübermittlung
- [J] Kredit- und Versicherungsgewerbe
- [K] Grundstücks-, Wohnungswesen, Dienstleistungen für Unternehmen
- [L, N, O, P] Öffentliche Verwaltung, Verteidigung, Sozialversicherung ect.

m	w	männlich	weiblich
10.873	3.155		
10.899	3.159		
10.675	3.273		
10.493	3.408		
9.842	3.299		
160	25		
158	31		
180	33		
189	50		
220	50		
3.458	500		
3.216	473		
3.344	487		
3.661	524		
3.899	576		
2.231	2.702		
2.169	2.695		
2.191	2.775		
2.262	2.775		
2.242	2.677		
986	1.623		
990	1.630		
971	1.660		
1.060	1.848		
1.016	1.665		
753	236		
726	216		
760	240		
676	235		
572	223		
332	620		
339	620		
384	679		
422	671		
441	661		
470	827		
468	822		
455	879		
523	881		
410	775		
698	837		
719	834		
726	844		
757	833		
767	807		
1.106	4.552		
1.049	4.519		
1.212	4.651		
1.164	4.398		
981	3.865		

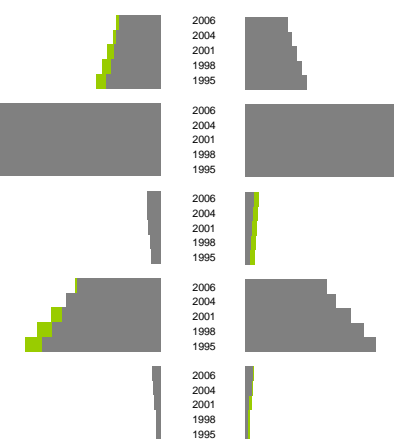
Ewerbstätige	Wertschöpfung
7,2%	2,4%
6,6%	2,9%
-	-
8,5%	3,4%
30,2%	35,6%
36,8%	38,4%
-	-
37,6%	41,1%
-	-
27,4%	14,9%
25,1%	14,7%
-	-
25,6%	14,6%
-	-
8,3%	26,0%
8,0%	24,4%
-	-
7,5%	23,2%
-	-
26,8%	21,0%
23,5%	19,6%
-	-
20,7%	17,6%

Erwerbstätige und Wertschöpfung nach Wirtschaftsbereichen

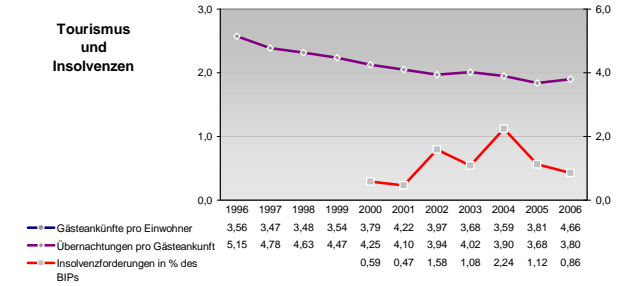


m	w
ohne Berufsausbildung	
16,9%	18,1%
18,1%	19,4%
18,8%	21,6%
20,1%	23,8%
22,1%	26,0%
mit Berufsausbildung	
70,9%	68,0%
71,0%	68,1%
71,3%	67,3%
72,1%	69,3%
70,0%	67,4%
mit höherem Bildungsabschluss	
5,5%	3,4%
5,3%	3,1%
4,8%	2,7%
4,2%	2,2%
3,9%	1,9%
Ausländer ohne Berufsausbildung	
34,2%	34,7%
38,4%	38,3%
40,1%	44,7%
44,1%	50,4%
48,2%	55,4%
Ausländer mit höherer Bildung	
3,4%	3,0%
2,9%	2,5%
2,4%	1,5%
1,8%	0,9%
1,7%	0,9%

Anteile der Soziversicherungspflichtig Beschäftigten am Arbeitsort

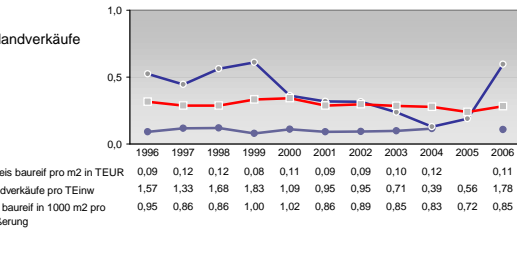
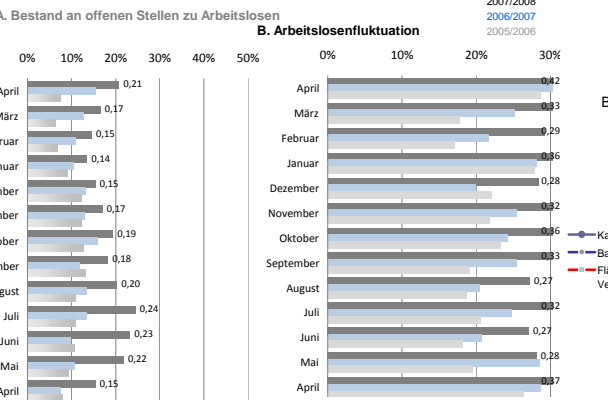
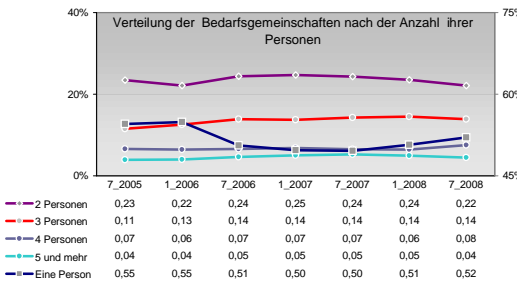
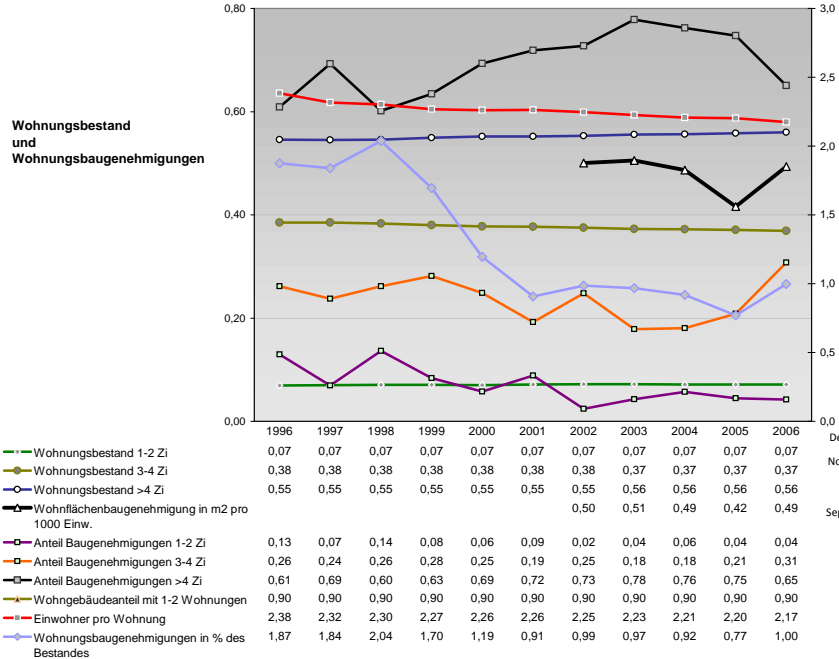
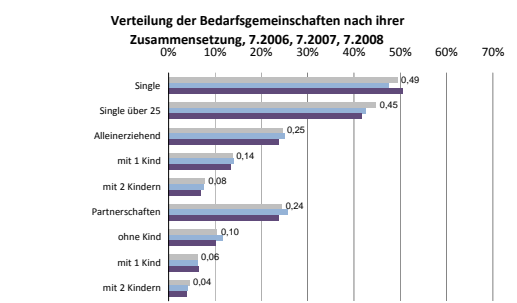
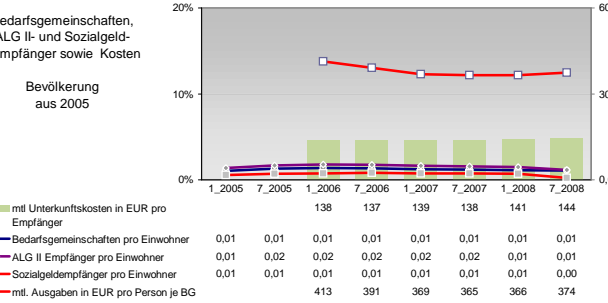
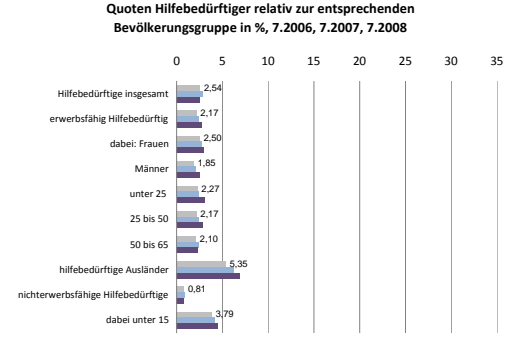
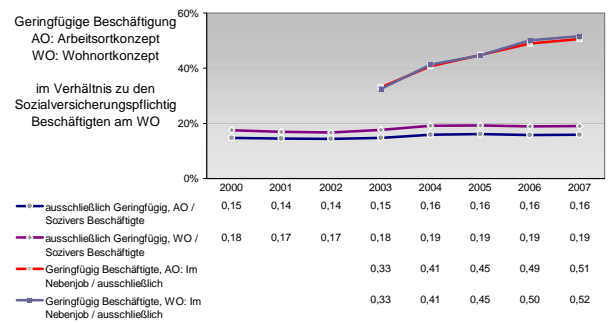
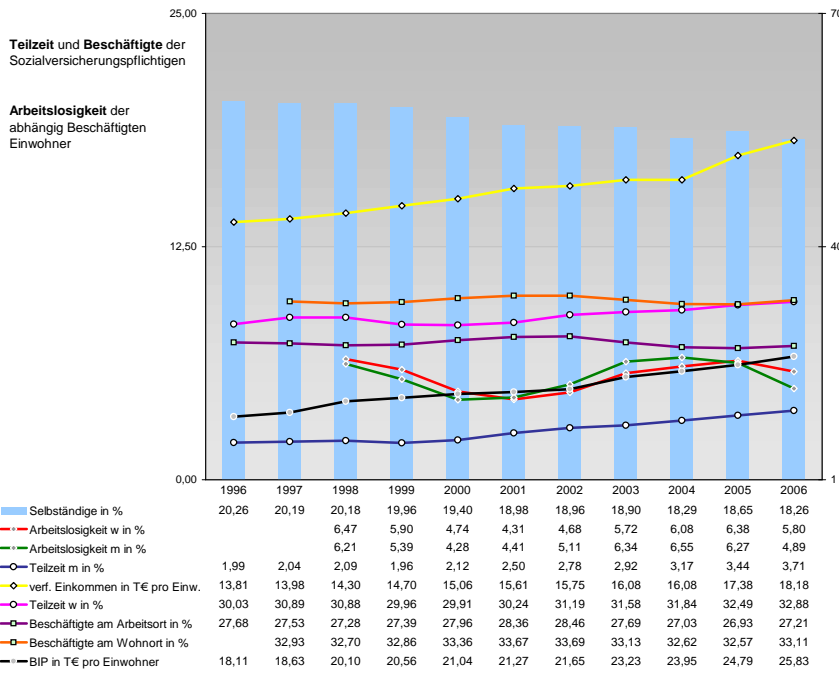


Tourismus und Insolvenzen



Gewerbemeldungen





Einblicke in städtische Kundenrefinanzierungs- und Zinsüberschuss Relationen der Bankenwirtschaft erhalten Sie auch mit den Seiten:
<http://www.rankingweb.de/Banken.html>
<http://www.rankingweb.de/stadt.html>