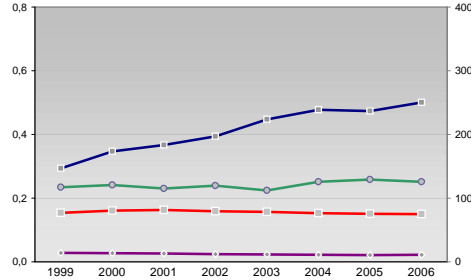


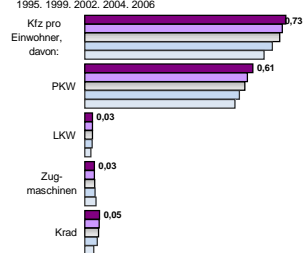
# Finanzen und Erwerbstätigkeit

Osterholz, Landkreis

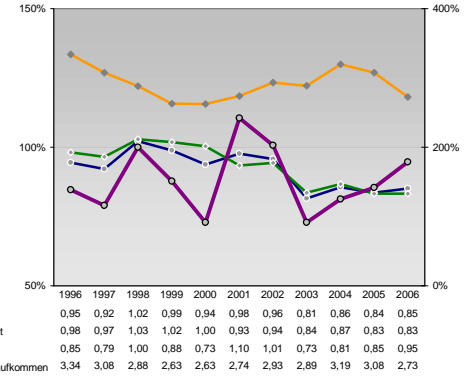
Umsatz und Beschäftigte des verarbeitenden und produzierenden Gewerbes



Kfz pro Einwohner



kommunale Haushalte



Versicherungspflichtig Beschäftigte am Arbeitsort [WZ 93]

- [D] Verarbeitendes Gewerbe
- [E] Energie und Wasserversorgung
- [F] Baugewerbe
- [G] Handel; Instandhaltung und Reparatur
- [H] Gastgewerbe
- [I] Verkehr und Nachrichtenübermittlung
- [J] Kredit- und Versicherungsgewerbe
- [K] Grundstücks-, Wohnungswesen, Dienstleistungen für Unternehmen
- [L, N, O, P] Öffentliche Verwaltung, Verteidigung, Sozialversicherung ect.

Zeichnung	1999	2000	2001	2002	2003	2004	2005	2006
— Beschäftigte pro Einwohner	0,03	0,03	0,03	0,02	0,02	0,02	0,02	0,02
— Anteil Auslandsumsatz	0,23	0,24	0,23	0,24	0,22	0,25	0,26	0,25
— Umsatz in TEUR pro Beschäftigtem/r	147	173	184	197	224	238	237	250
— Beschäftigte pro Betrieb	77	81	82	80	78	76	75	75

Wirtschaftsbereiche

- [A]: Land- Forstwirtschaft, Fischerei
- [B]: Produzierendes Gewerbe
- [C]: Handel, Gastgewerbe, Verkehr
- [D]: Finanzierung, Vermietung und Unternehmens
- Unternehmensdienstleister
- [E]: Öffentliche und private Dienstleister

[M, N, O, P]

m	w	Jahr	Zeichnung
2.247	831	2006	[D]
2.221	847	2005	[D]
2.234	955	2003	[D]
2.689	1.264	2001	[D]
2.683	1.347	1999	[D]
78	38	2006	[E]
75	33	2005	[E]
-	-	2003	[E]
53	28	2001	[E]
67	41	1999	[E]
1.510	224	2006	[F]
1.543	218	2005	[F]
1.691	209	2003	[F]
1.822	211	2001	[F]
1.818	212	1999	[F]
2.255	2.591	2006	[G]
2.143	2.635	2005	[G]
2.193	2.743	2003	[G]
2.347	2.829	2001	[G]
2.279	2.770	1999	[G]
223	327	2006	[H]
235	351	2005	[H]
227	353	2003	[H]
222	357	2001	[H]
200	305	1999	[H]
396	157	2006	[I]
430	176	2005	[I]
438	192	2003	[I]
429	170	2001	[I]
376	178	1999	[I]
306	444	2006	[J]
308	432	2005	[J]
302	433	2003	[J]
247	352	2001	[J]
257	353	1999	[J]
947	588	2006	[K]
744	582	2005	[K]
775	610	2003	[K]
831	595	2001	[K]
612	614	1999	[K]
846	1.157	2006	[L, O]
863	1.195	2005	[L, O]
953	1.226	2003	[L, O]
1.017	1.251	2001	[L, O]
966	1.148	1999	[L, O]
902	3.563	2006	[M, N, O, P]
862	3.534	2005	[M, N, O, P]
850	3.504	2003	[M, N, O, P]
819	3.292	2001	[M, N, O, P]
764	3.081	1999	[M, N, O, P]

Erwerbstätige Wertschöpfung

Zeichnung	2006	2004	2002	2000	1998
—	5,4%	2,2%	-	-	-
—	5,1%	2,5%	-	-	-
—	5,8%	2,9%	-	-	-
—	11,5%	14,3%	-	-	-
—	18,3%	18,8%	-	-	-
—	21,6%	18,2%	-	-	-
—	32,3%	21,7%	-	-	-
—	30,1%	19,8%	-	-	-
—	29,5%	18,8%	-	-	-
—	12,1%	30,0%	-	-	-
—	10,4%	27,8%	-	-	-
—	8,5%	28,5%	-	-	-
—	38,7%	31,7%	-	-	-
—	36,2%	31,0%	-	-	-
—	34,5%	31,5%	-	-	-

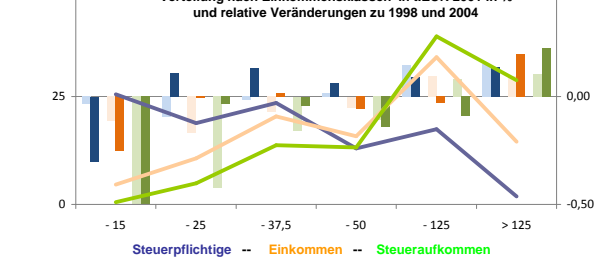
Erwerbstätige und Wertschöpfung nach Wirtschaftsbereichen



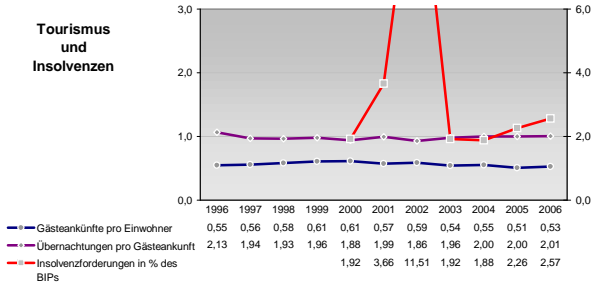
Anteile der Soziversicherungspflichtig Beschäftigten am Arbeitsort

Zeichnung	2006	2004	2001	1998	1995
— ohne Berufsausbildung	13,8%	15,1%	16,1%	17,9%	17,8%
— mit Berufsausbildung	60,1%	57,4%	60,1%	57,5%	62,4%
— mit höherem Bildungsabschluss	5,4%	4,6%	4,9%	4,1%	4,5%
— Ausländer ohne Berufsausbildung	21,8%	22,3%	27,6%	27,3%	28,4%
— Ausländer mit höherer Bildung	8,7%	6,8%	4,7%	5,5%	1,6%

Verteilung nach Einkommensklassen in t.EUR 2001 in % und relative Veränderungen zu 1998 und 2004

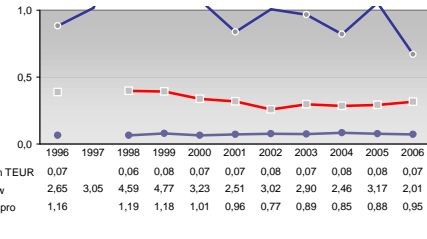
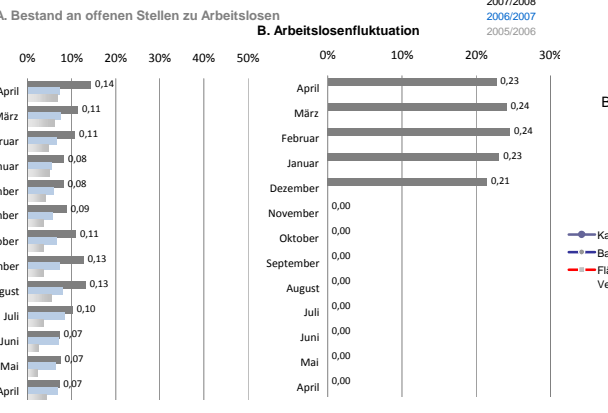
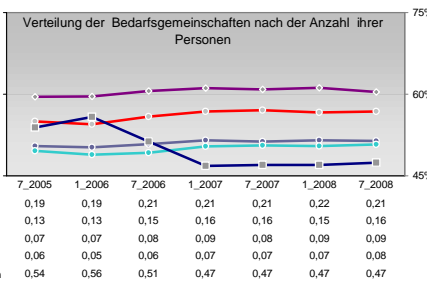
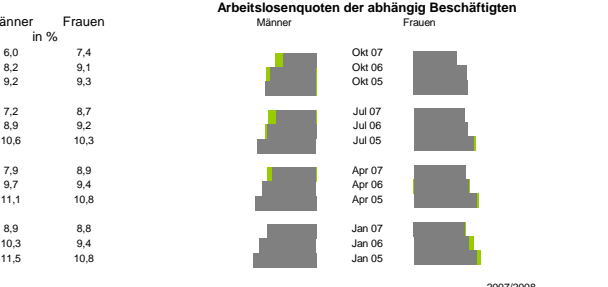
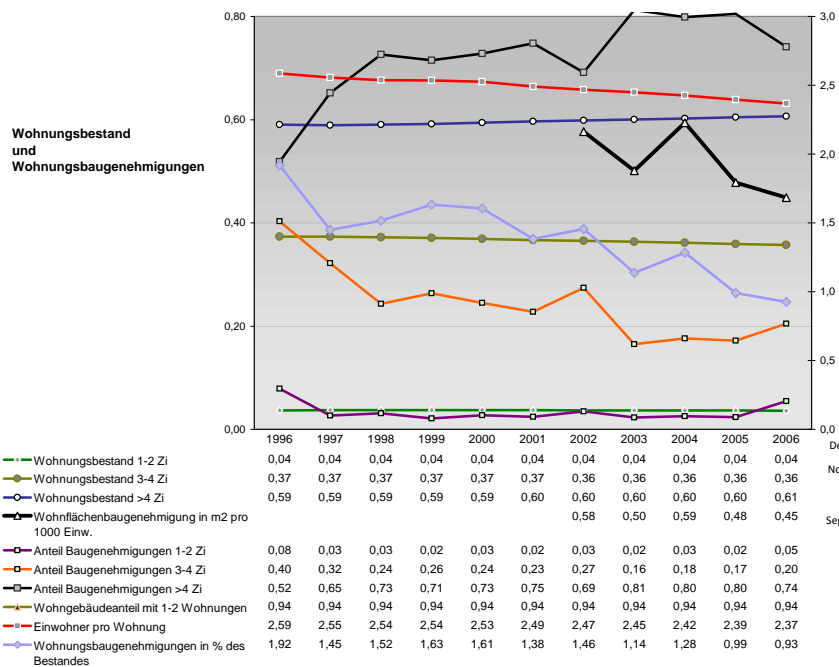
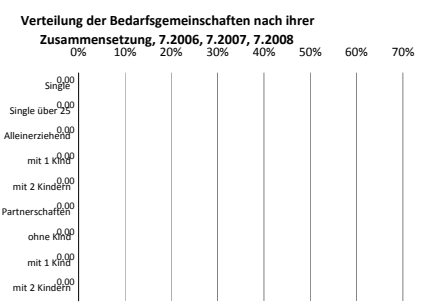
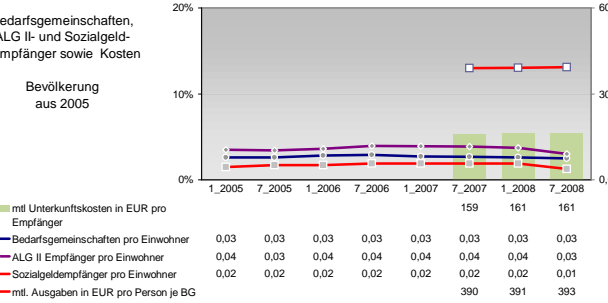
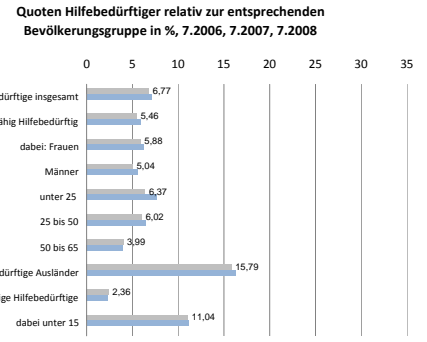
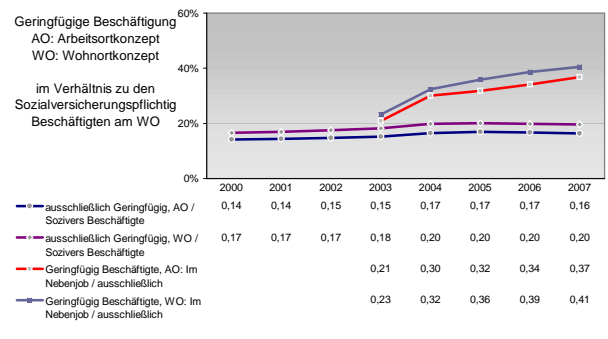
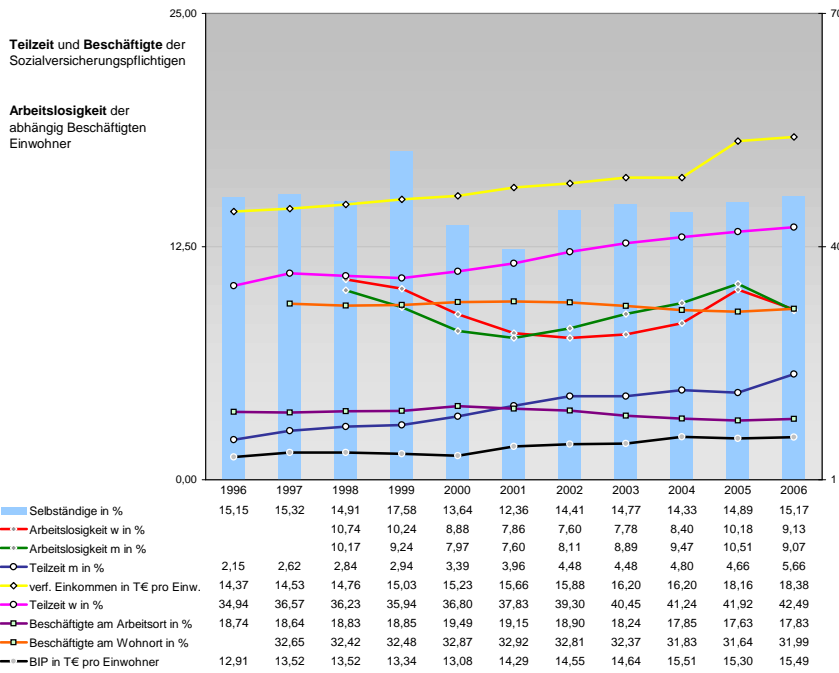


Tourismus und Insolvenzen



Gewerbemeldungen

Zeichnung	2007	2006	2004	2002	2000
— An	1091	864	1146	902	1220
— Ab	991	864	1146	902	1220
— Neu	873	662	942	688	992
— Aufgaben	937	721	937	677	778
— Zuzüge	139	107	147	119	120
— Fortzüge	84	75	74	74	79
— Übernahmen	99	94	108	106	103
— Übergeben	136	121	103	86	136



Einblicke in städtische Kundenrefinanzierungs- und Zinsüberschuss Relationen der Bankenwirtschaft erhalten Sie auch mit den Seiten:  
<http://www.rankingweb.de/Banken.html>  
<http://www.rankingweb.de/stadt.html>