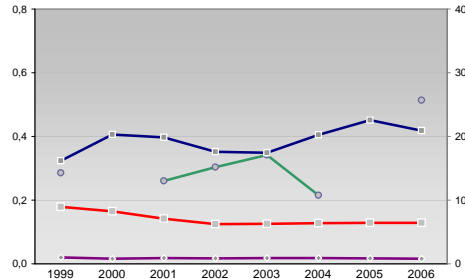


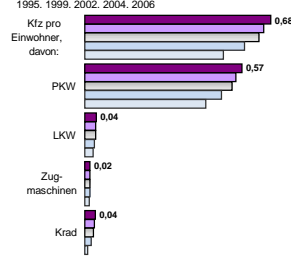
Finanzen und Erwerbstätigkeit

Ostvorpommern, Kreis

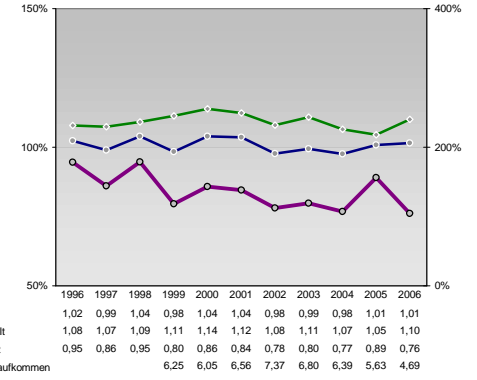
Umsatz und Beschäftigte des verarbeitenden und produzierenden Gewerbes



Kfz pro Einwohner

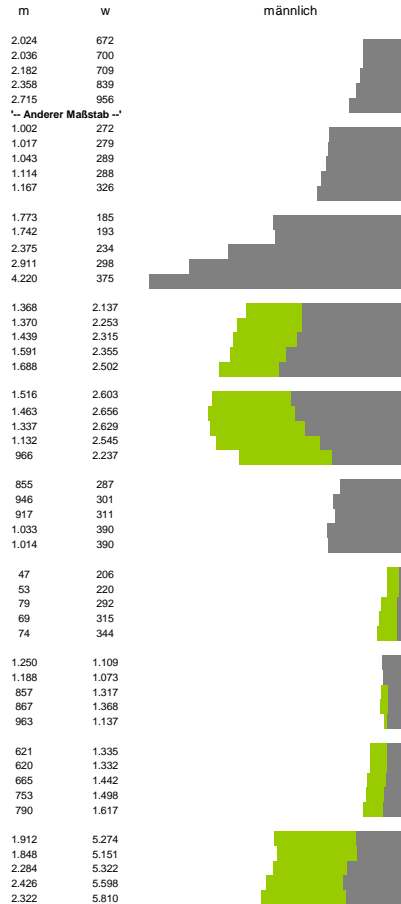


kommunale Haushalte



Versicherungspflichtig Beschäftigte am Arbeitsort [WZ 93]

- [D] Verarbeitendes Gewerbe
- [E] Energie und Wasserversorgung
- [F] Baugewerbe
- [G] Handel; Instandhaltung und Reparatur
- [H] Gastgewerbe
- [I] Verkehr und Nachrichtenübermittlung
- [J] Kredit- und Versicherungsgewerbe
- [K] Grundstücks-, Wohnungswesen, Dienstleistungen für Unternehmen
- [L, O, P] Öffentliche Verwaltung, Verteidigung, Sozialversicherung ect.
- [M, N, O, P] Öffentliche und persönliche Dienstleistungen, Private Haushalte



Legende	1999	2000	2001	2002	2003	2004	2005	2006
Beschäftigte pro Einwohner	0,02	0,02	0,02	0,02	0,02	0,02	0,02	0,02
Anteil Auslandsumsatz	0,28	0,26	0,26	0,30	0,34	0,22	0,51	0,02
Umsatz in TEUR pro Beschäftigtem/r	162	203	198	176	174	203	226	209
Beschäftigte pro Betrieb	89	82	71	62	63	64	65	65

- [A]: Land-, Forstwirtschaft, Fischerei
- [B]: Produzierendes Gewerbe
- [C]: Handel, Gastgewerbe, Verkehr
- [D]: Finanzierung, Vermietung und Unternehmensdienstleistungen
- [E]: Öffentliche und private Dienstleister

Erwerbstätige und Wertschöpfung

Jahr	Erwerbstätige	Wertschöpfung
2006	4,9%	3,8%
2005	5,1%	5,9%
2003	7,1%	7,1%
2001	9,3%	10,2%
1999	17,0%	16,4%
2006	-	-
2005	26,2%	21,1%
2003	34,9%	24,9%
2001	33,2%	22,6%
1999	-	-
2006	29,3%	17,5%
2005	-	-
2003	10,7%	26,4%
2001	9,8%	22,7%
1999	-	-
2006	7,6%	23,1%
2005	-	-
2003	40,1%	34,7%
2001	35,0%	32,3%
1999	-	-
2006	29,8%	31,3%
2005	-	-
2003	-	-
2001	-	-
1999	-	-

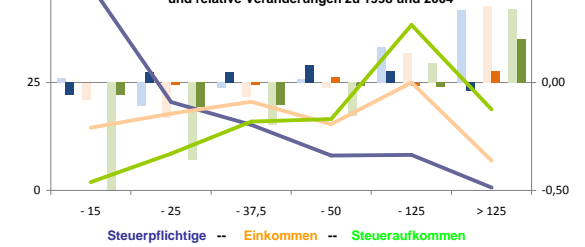
Erwerbstätige und Wertschöpfung nach Wirtschaftsbereichen



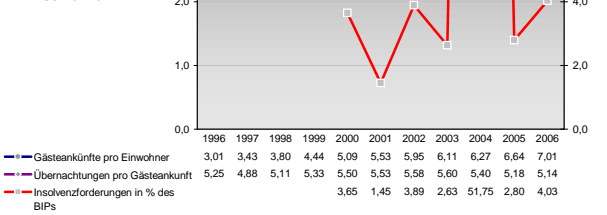
Anteile der Soziversicherungspflichtig Beschäftigten am Arbeitsort

Jahr	m	w
2006	10,0%	8,2%
2005	11,0%	8,7%
2003	12,0%	8,8%
2001	13,7%	10,0%
1999	-	-
2006	65,6%	68,8%
2005	66,2%	69,8%
2003	69,5%	71,5%
2001	70,3%	73,0%
1999	-	-
2006	7,7%	7,9%
2005	7,8%	7,5%
2003	7,5%	7,3%
2001	7,3%	7,5%
1999	-	-
2006	5,2%	15,8%
2005	3,3%	9,2%
2003	12,3%	5,4%
2001	13,0%	14,0%
1999	-	-
2006	15,5%	20,0%
2005	19,0%	13,8%
2003	3,3%	3,2%
2001	7,2%	7,0%
1999	-	-

Verteilung nach Einkommensklassen in t.EUR 2001 in % und relative Veränderungen zu 1998 und 2004

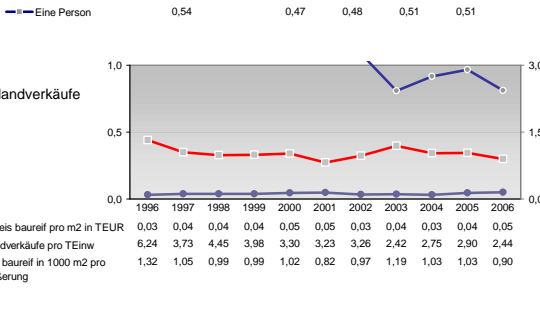
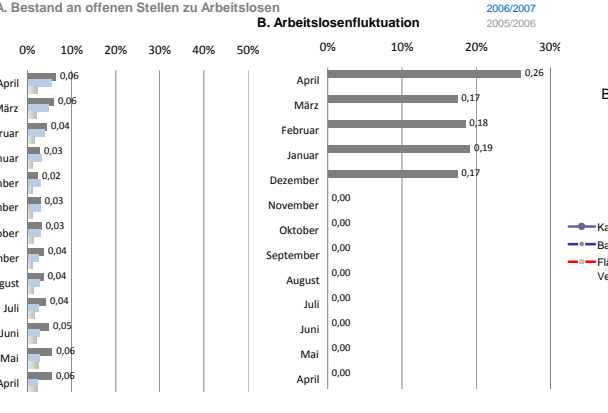
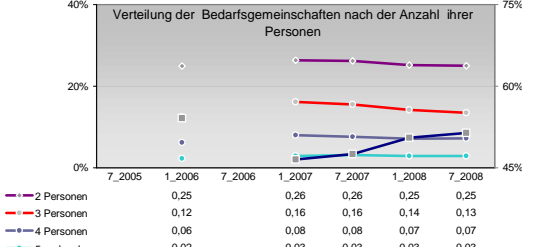
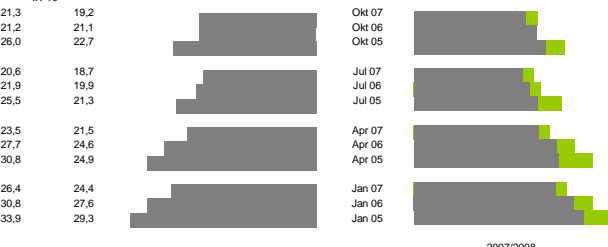
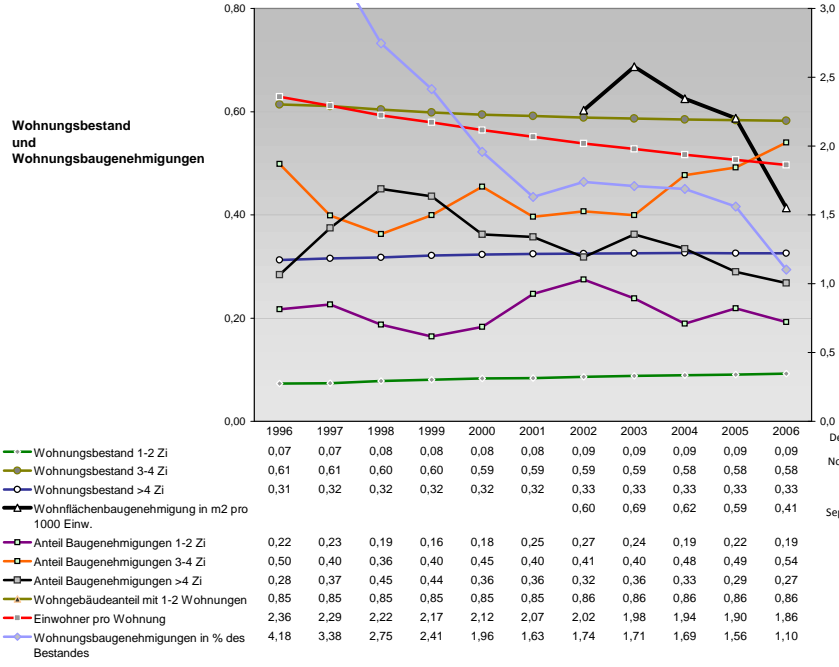
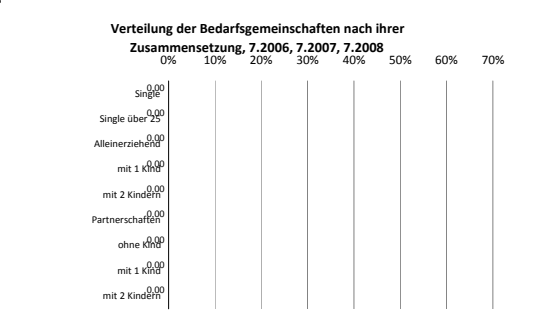
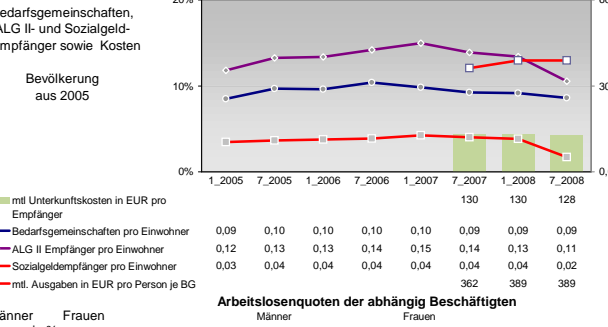
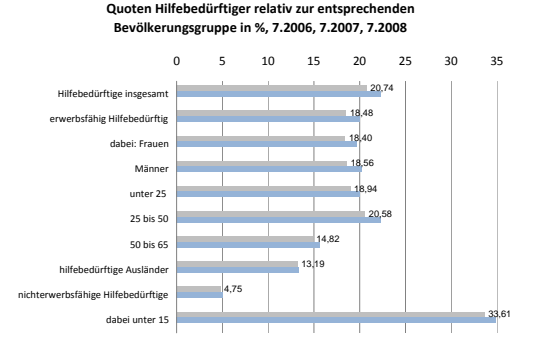
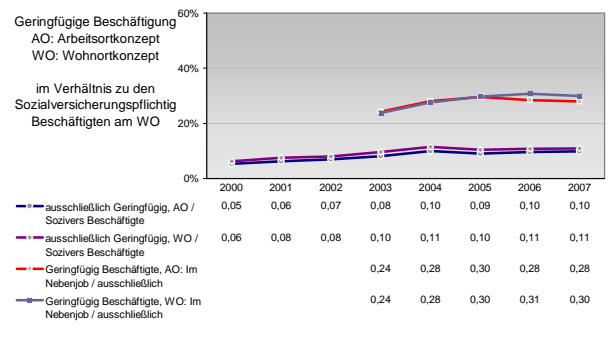
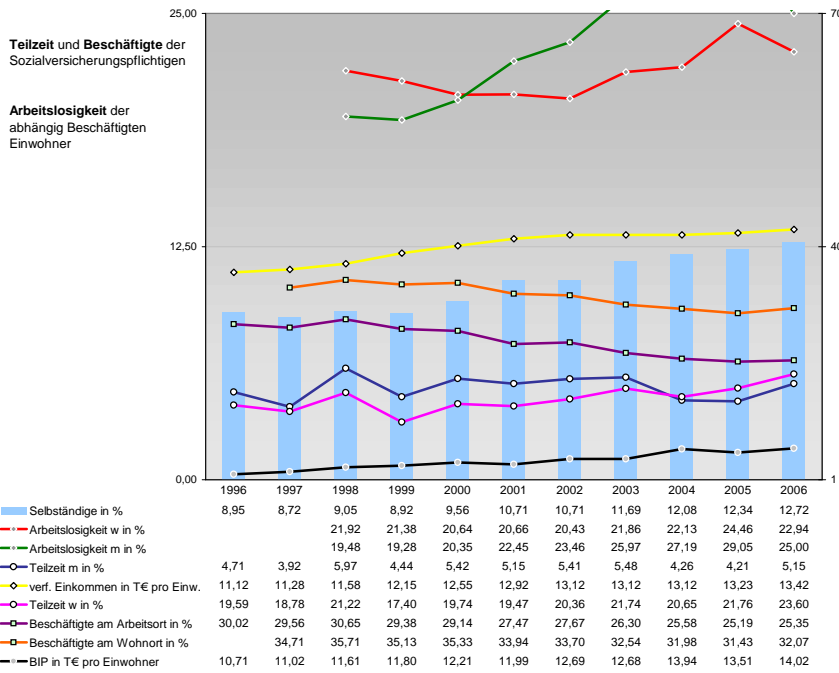


Tourismus und Insolvenzen



Gewerbemeldungen





Einblicke in städtische Kundenrefinanzierungs- und Zinsüberschuss Relationen der Bankenwirtschaft erhalten Sie auch mit den Seiten:
<http://www.rankingweb.de/Banken.html>
<http://www.rankingweb.de/stadt.html>