

Finanzen und Erwerbstätigkeit

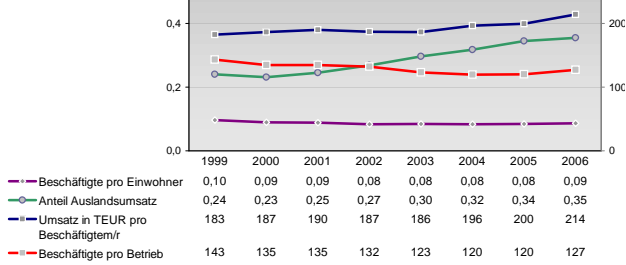
→ Paderborn, Kreis

Versicherungspflichtig Beschäftigte am Arbeitsort [WZ 93]

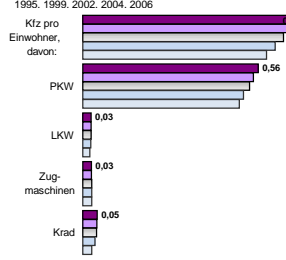
[D]	Verarbeitendes Gewerbe
[E]	Energie und Wasserversorgung
[F]	Baugewerbe
[G]	Handel; Instandhaltung und Reparatur
[H]	Gastgewerbe
[I]	Verkehr und Nachrichtenübermittlung
[J]	Kredit- und Versicherungsgewerbe
[K]	Grundstücks-, Wohnungswesen, Dienstleistungen für Unternehmen
[L, O, P]	Öffentliche Verwaltung, Verteidigung, Sozialversicherung ect.
[M, N, O, P]	Öffentliche und persönliche Dienstleistungen, Private Haushalte

m	w	männlich	weiblich
22.725	5.813		
22.452	5.832		
23.801	6.417		
25.025	7.009		
24.045	6.347		
401	103		
54	12		
446	145		
455	139		
460	133		
4.528	655		
4.504	644		
4.995	686		
5.671	782		
6.183	798		
7.118	6.858		
7.180	6.765		
7.200	7.064		
7.239	7.300		
7.244	6.979		
727	1.057		
736	1.049		
792	1.289		
736	1.243		
703	1.201		
3.454	881		
3.324	844		
3.573	959		
3.658	919		
3.161	761		
1.043	1.214		
1.057	1.264		
1.053	1.256		
1.083	1.218		
1.064	1.199		
8.408	4.817		
7.586	4.557		
6.606	4.419		
7.096	4.511		
6.465	3.929		
2.486	2.498		
2.468	2.466		
2.550	2.140		
2.590	2.062		
2.553	2.001		
4.842	13.661		
4.705	13.648		
5.152	13.980		
5.149	13.438		
4.789	12.786		

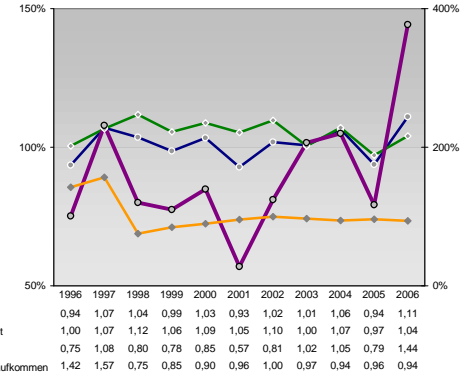
Umsatz und Beschäftigte des verarbeitenden und produzierenden Gewerbes



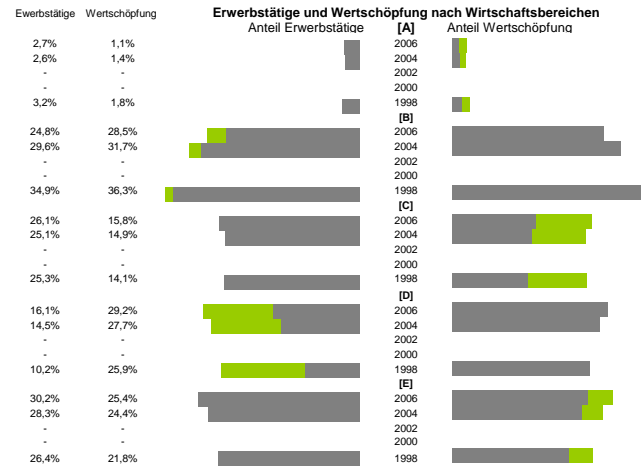
Kfz pro Einwohner



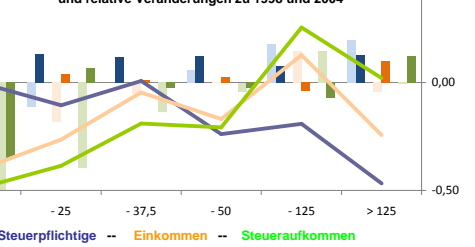
kommunale Haushalte



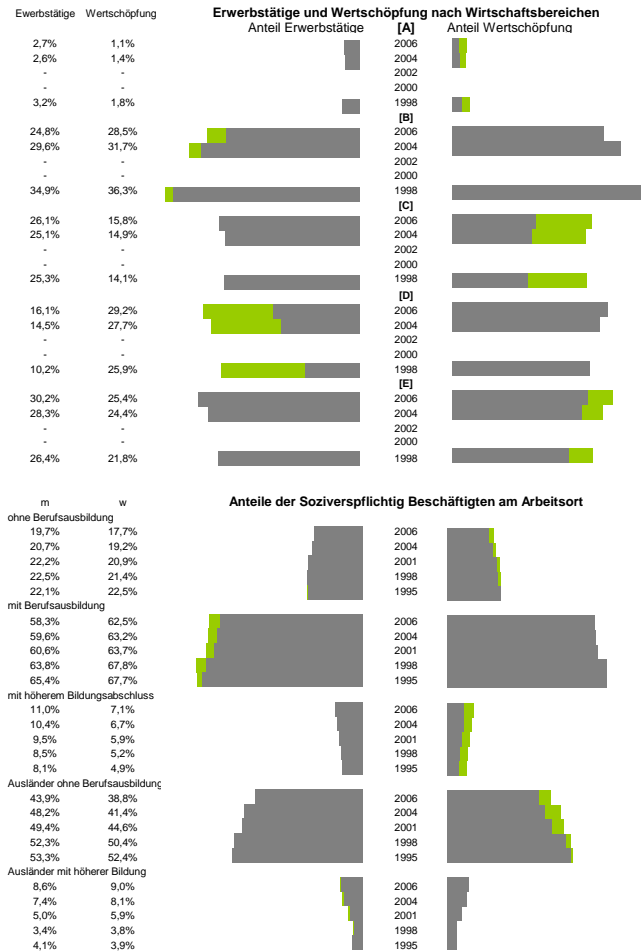
Erwerbstätige und Wertschöpfung nach Wirtschaftsbereichen



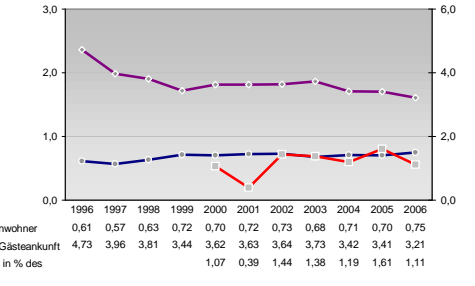
Verteilung nach Einkommensklassen in t.EUR 2001 in % und relative Veränderungen zu 1998 und 2004



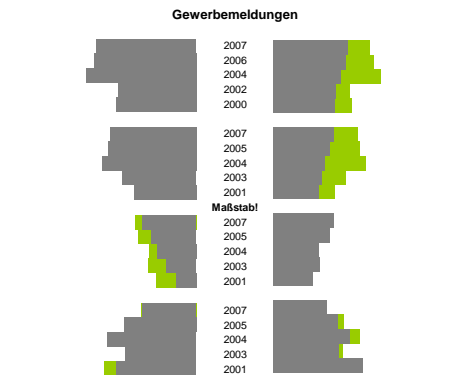
Anteile der Soziversicherungspflichtig Beschäftigten am Arbeitsort

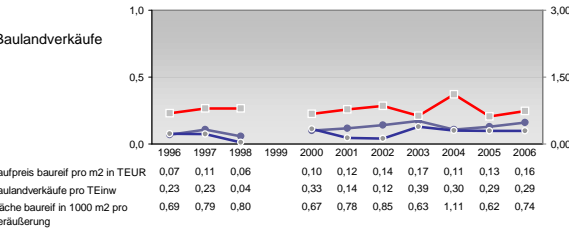
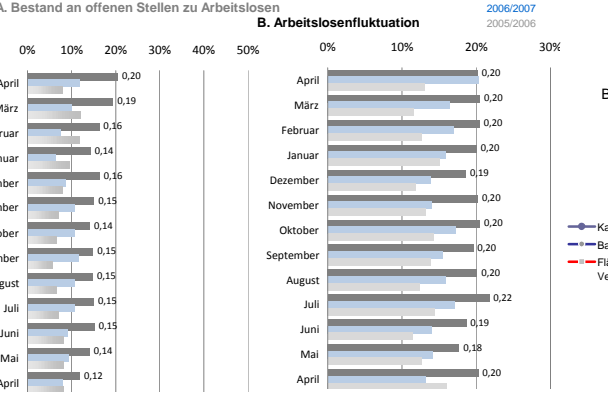
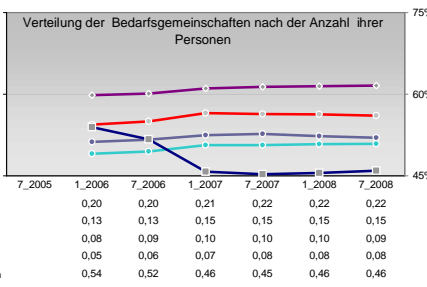
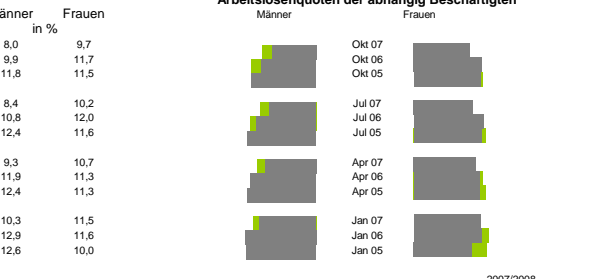
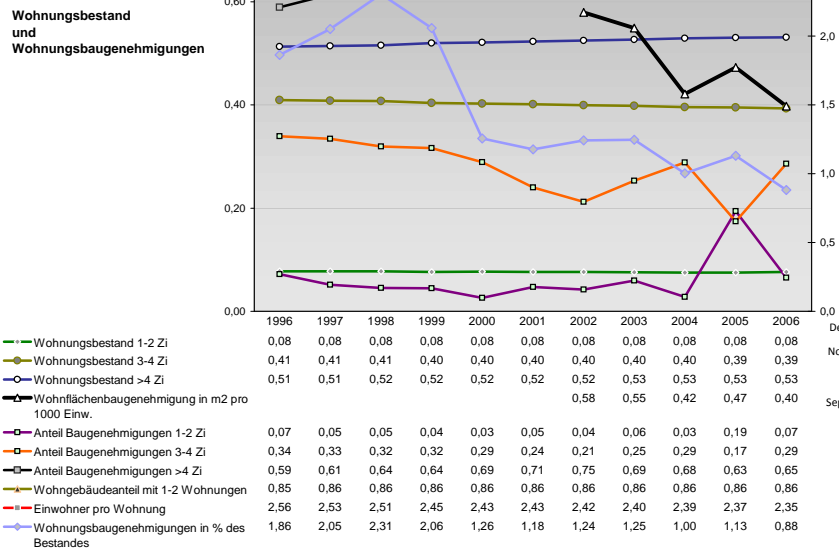
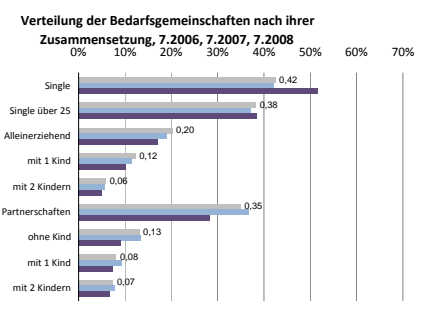
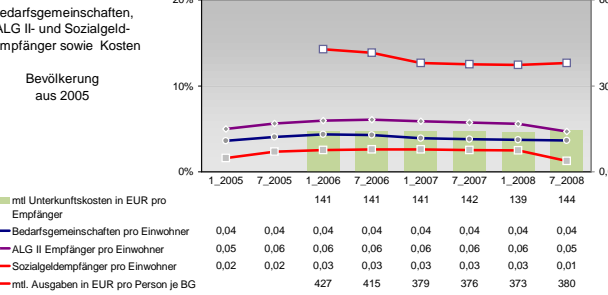
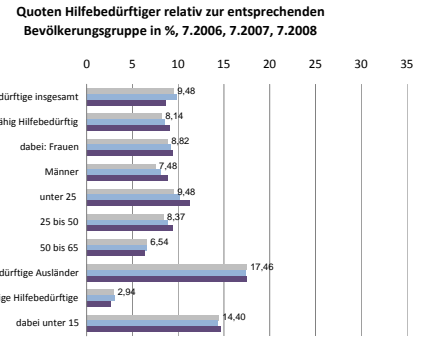
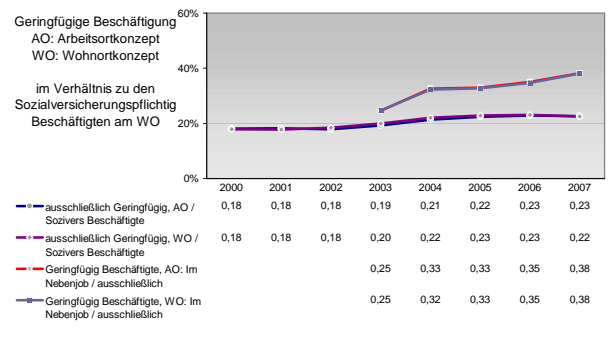
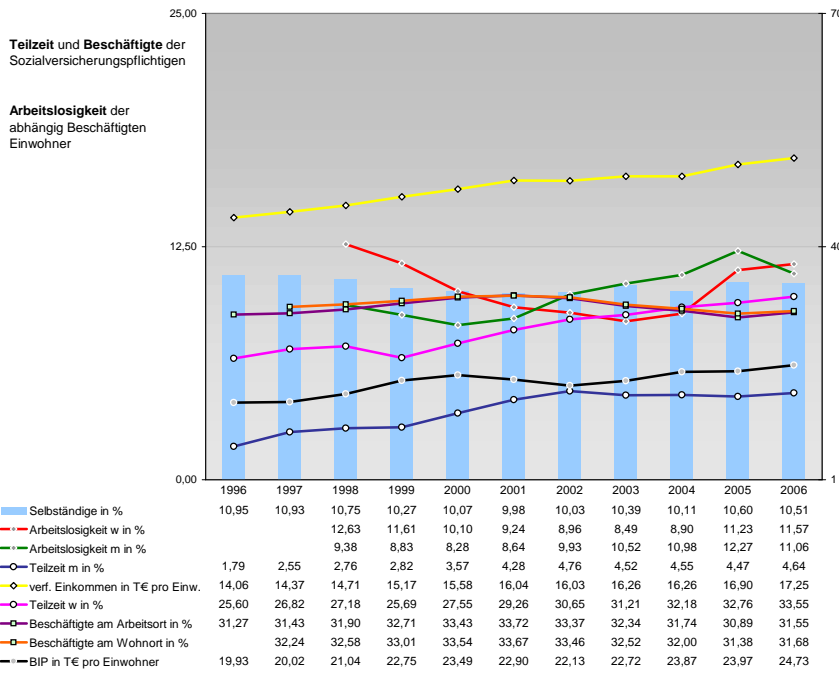


Tourismus und Insolvenzen



Gewerbemeldungen





Einblicke in städtische Kundenrefinanzierungs- und Zinsüberschuss Relationen der Bankenwirtschaft erhalten Sie auch mit den Seiten:
<http://www.rankingweb.de/Banken.html>
<http://www.rankingweb.de/stadt.html>