

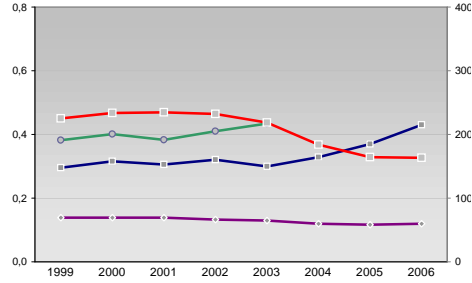
# Finanzen und Erwerbstätigkeit

Passau, Kreisfreie Stadt

## Versicherungspflichtig Beschäftigte am Arbeitsort [WZ 93]

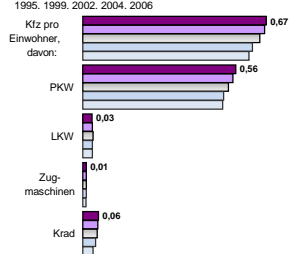
	[D]	[E]	[F]	[G]	[H]	[I]	[J]	[K]	[L, O, P]
	Verarbeitendes Gewerbe	Energie und Wasserversorgung	Baugewerbe	Handel; Instandhaltung und Reparatur	Verkehr und Nachrichtenübermittlung	Kredit- und Versicherungsgewerbe	Grundstücks-, Wohnungswesen, Dienstleistungen für Unternehmen	Öffentliche Verwaltung, Verteidigung, Sozialversicherung ect.	Öffentliche und persönliche Dienstleistungen, Private Haushalte
m	w	männlich	weiblich						
5.440	1.024								
5.490	1.073								
5.833	1.441								
5.973	1.617								
6.000	1.536								
“- Anderer Maßstab -“									
-	-								
-	-								
-	-								
-	-								
-	-								
1.888	203								
1.909	202								
2.415	2.817								
2.436	2.853								
2.507	2.919								
2.696	3.080								
2.615	2.948								
393	607								
410	593								
412	619								
431	624								
408	631								
772	448								
743	451								
794	458								
844	526								
803	523								
596	631								
598	655								
632	653								
672	686								
670	688								
1.389	1.572								
1.233	1.505								
906	1.428								
814	1.357								
604	1.169								
825	1.022								
824	1.012								
884	1.021								
924	1.045								
963	1.018								
2.089	5.995								
1.996	5.912								
1.994	5.869								
1.926	5.427								
1.936	5.194								

## Umsatz und Beschäftigte des verarbeitenden und produzierenden Gewerbes



	1999	2000	2001	2002	2003	2004	2005	2006
Beschäftigte pro Einwohner	0,14	0,14	0,14	0,13	0,13	0,12	0,12	0,12
Anteil Auslandsumsatz	0,38	0,40	0,38	0,41	0,43			
Umsatz in TEUR pro Beschäftigtem/r	147	158	153	160	150	164	185	215
Beschäftigte pro Betrieb	225	234	235	232	219	184	164	163

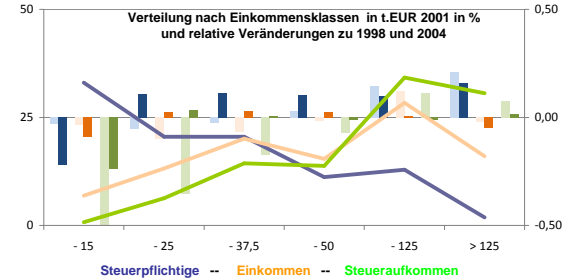
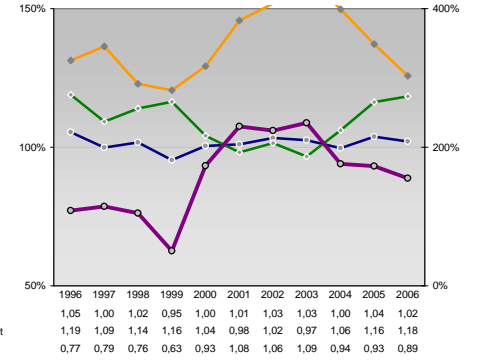
## Kfz pro Einwohner



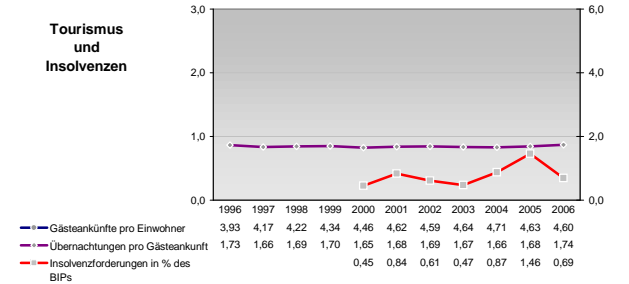
## Wirtschaftsbereiche

- [A]: Land-, Forstwirtschaft, Fischerei
- [B]: Produzierendes Gewerbe
- [C]: Handel, Gastgewerbe, Verkehr
- [D]: Finanzierung, Vermietung und Unternehmensdienstleistungen
- [E]: Öffentliche und private Dienstleister

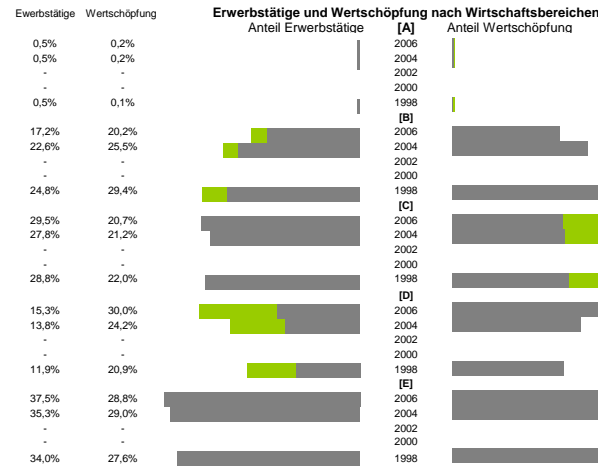
## kommunale Haushalte



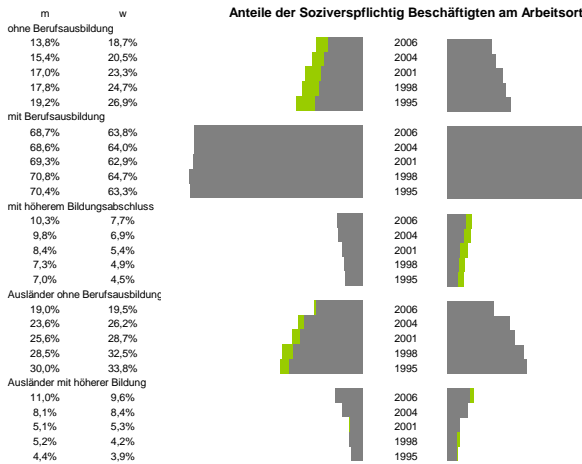
## Tourismus und Insolvenzen



## Erwerbstätige und Wertschöpfung nach Wirtschaftsbereichen

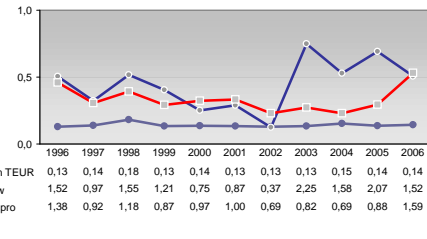
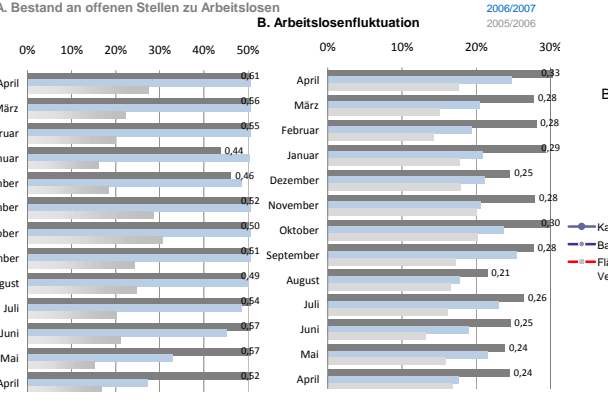
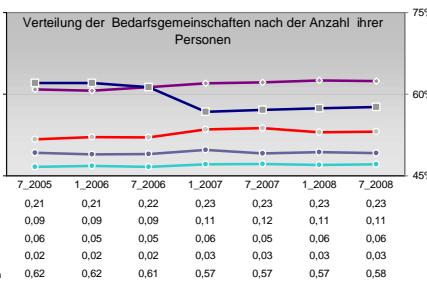
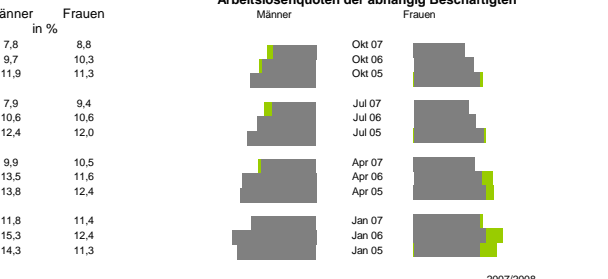
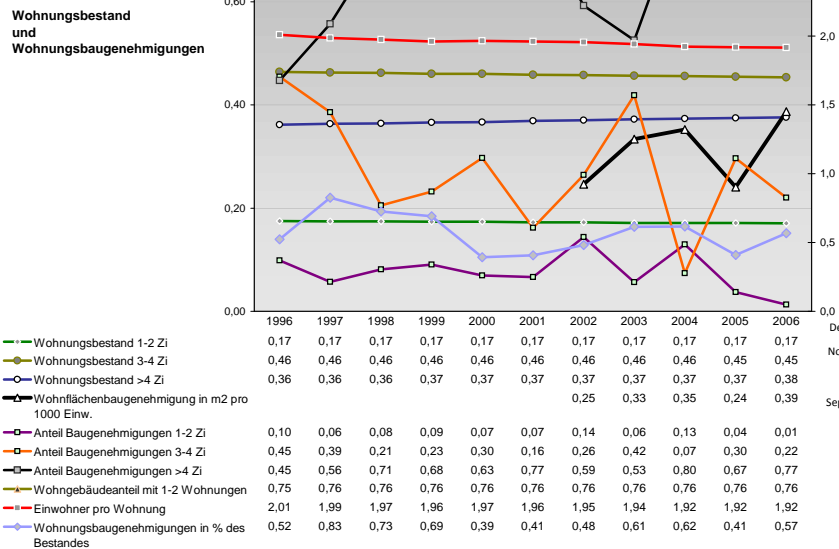
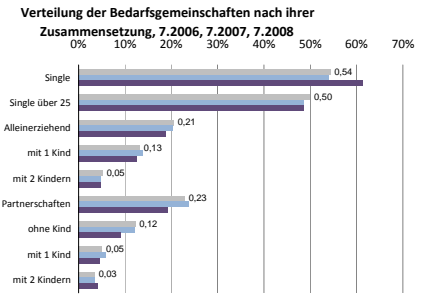
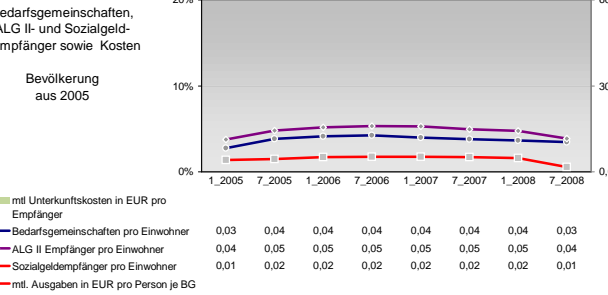
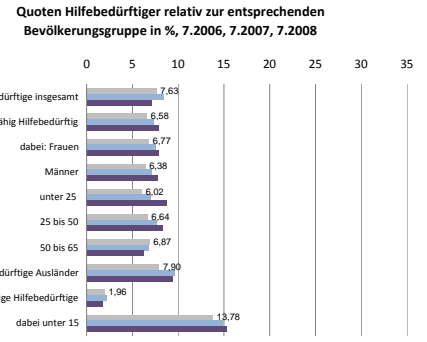
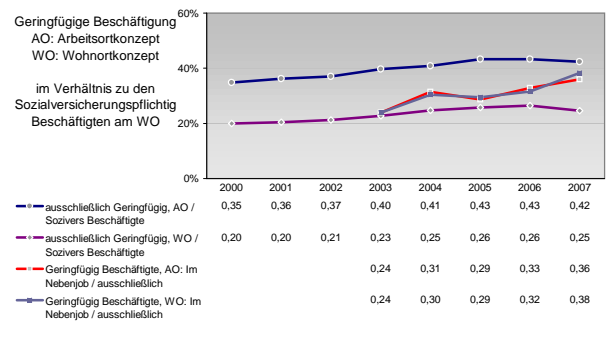
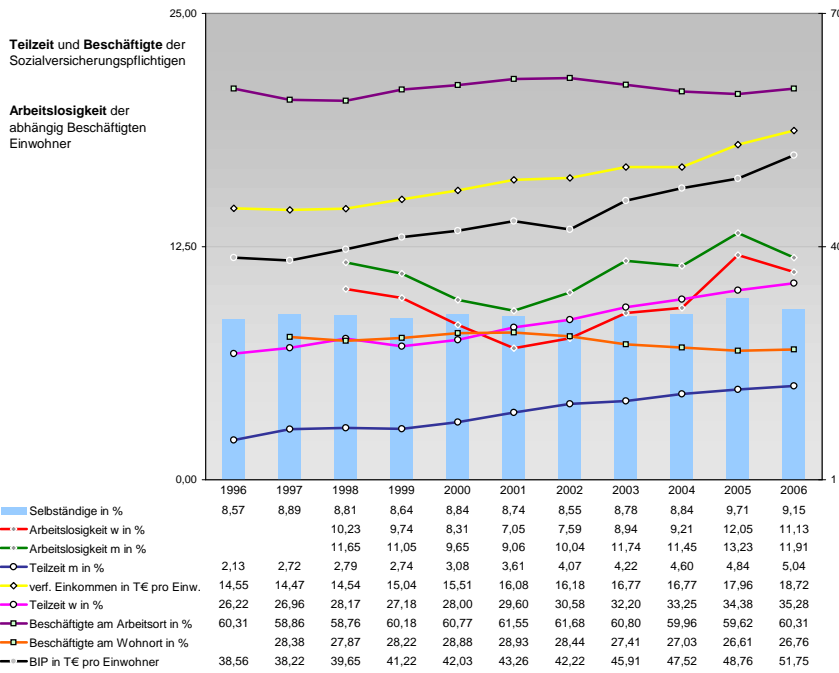


## Anteile der Soziverspflichtig Beschäftigten am Arbeitsort



## Gewerbemeldungen





Einblicke in städtische Kundenrefinanzierungs- und Zinsüberschuss Relationen der Bankenwirtschaft erhalten Sie auch mit den Seiten:  
<http://www.rankingweb.de/Banken.html>  
<http://www.rankingweb.de/stadt.html>