

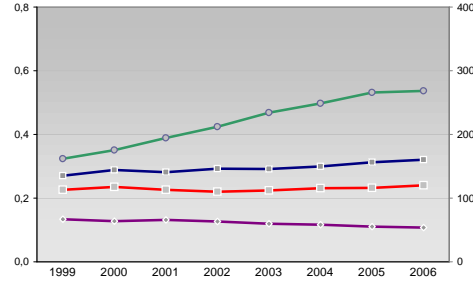
# Finanzen und Erwerbstätigkeit

➔ Pirmasens, Kreisfreie Stadt

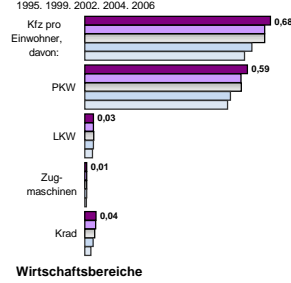
## Versicherungspflichtig Beschäftigte am Arbeitsort [WZ 93]

[D]	Verarbeitendes Gewerbe	[E]	Energie und Wasserversorgung	[F]	Baugewerbe	[G]	Handel; Instandhaltung und Reparatur	[H]	Gastgewerbe	[I]	Verkehr und Nachrichtenübermittlung	[J]	Kredit- und Versicherungsgewerbe	[K]	Grundstücks-, Wohnungswesen, Dienstleistungen für Unternehmen	[L, N, O, P]	Öffentliche Verwaltung, Verteidigung, Sozialversicherung ect.	[M, N, O, P]	Öffentliche und persönliche Dienstleistungen, Private Haushalte
m	w	männlich	weiblich																
3.773	1.429																		
4.017	1.496																		
-	-																		
-	-																		
-	-																		
-	-																		
-	-																		
-	-																		
-	-																		
-	-																		
-	-																		
-	-																		
759	97																		
871	105																		
923	115																		
-	-																		
1.287	1.672																		
1.366	1.691																		
1.459	1.725																		
1.677	1.773																		
1.849	1.879																		
-	-																		
97	158																		
103	154																		
117	192																		
107	192																		
107	181																		
-	-																		
602	185																		
585	201																		
667	221																		
717	204																		
519	138																		
-	-																		
313	457																		
311	463																		
268	392																		
-	-																		
186	308																		
-	-																		
620	847																		
404	810																		
526	924																		
424	816																		
419	814																		
-	-																		
942	1.081																		
946	1.074																		
845	831																		
850	785																		
926	811																		
-	-																		
811	2.661																		
757	2.640																		
813	2.814																		
-	-																		
735	2.494																		

## Umsatz und Beschäftigte des verarbeitenden und produzierenden Gewerbes



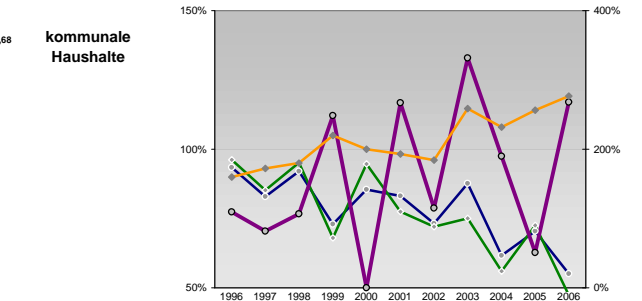
## Kfz pro Einwohner



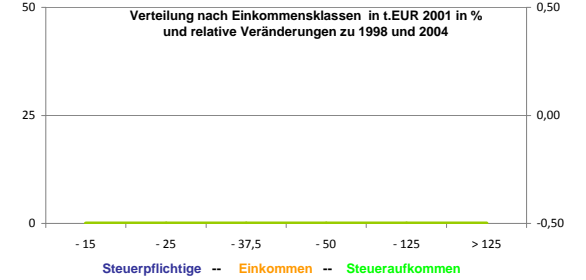
## Wirtschaftsbereiche

- [A]: Land-, Forstwirtschaft, Fischerei
- [B]: Produzierendes Gewerbe
- [C]: Handel, Gastgewerbe, Verkehr
- [D]: Finanzierung, Vermietung und Unternehmensdienstleistungen
- [E]: Öffentliche und private Dienstleister

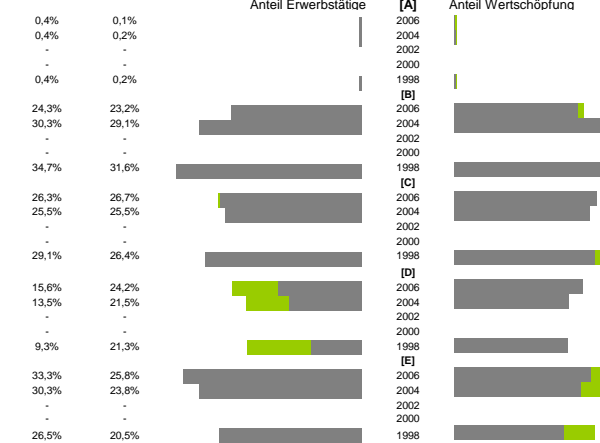
## kommunale Haushalte



## Verteilung nach Einkommensklassen in t.EUR 2001 in % und relative Veränderungen zu 1998 und 2004



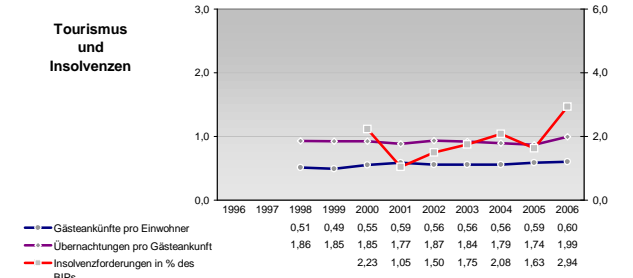
## Erwerbstätige und Wertschöpfung nach Wirtschaftsbereichen



## Anteile der Soziverspflichtig Beschäftigten am Arbeitsort

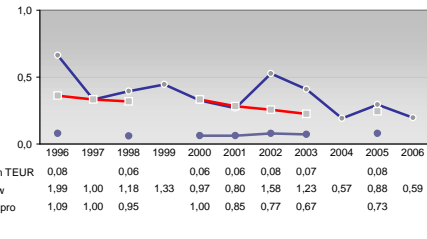
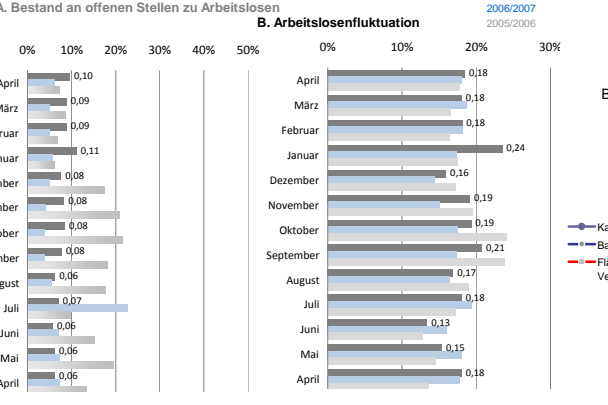
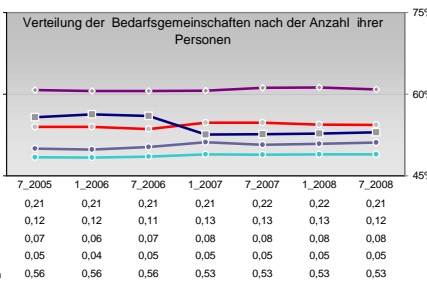
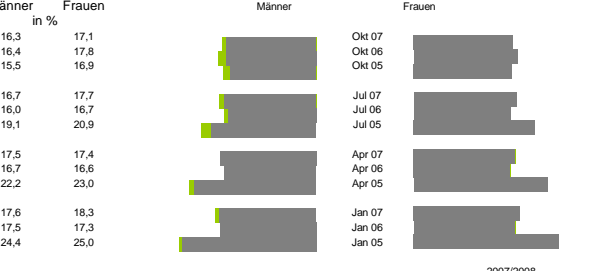
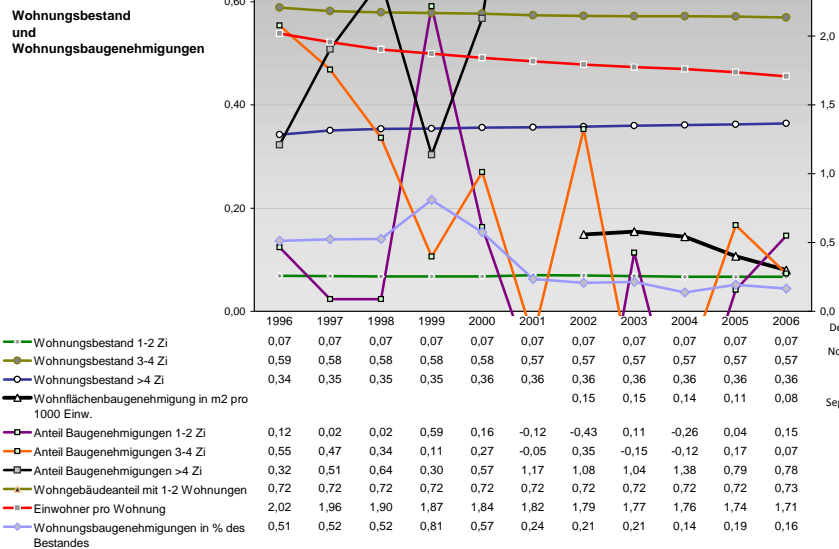
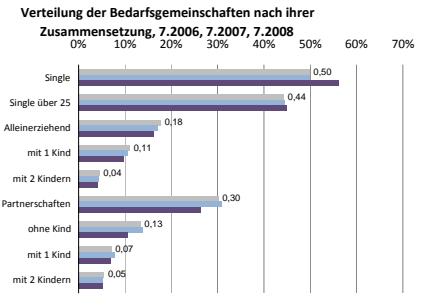
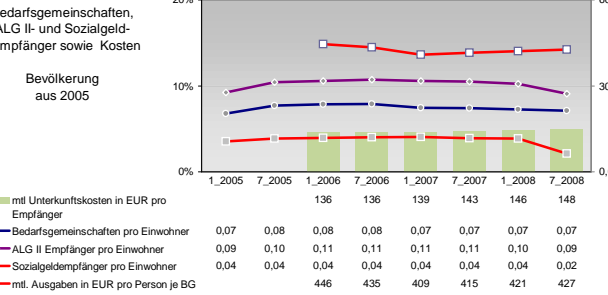
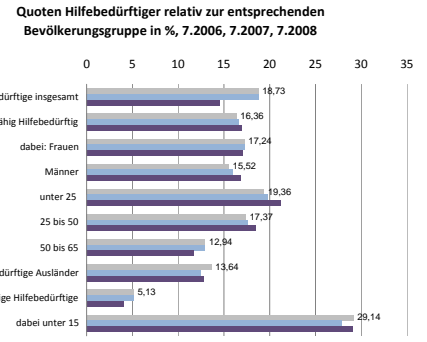
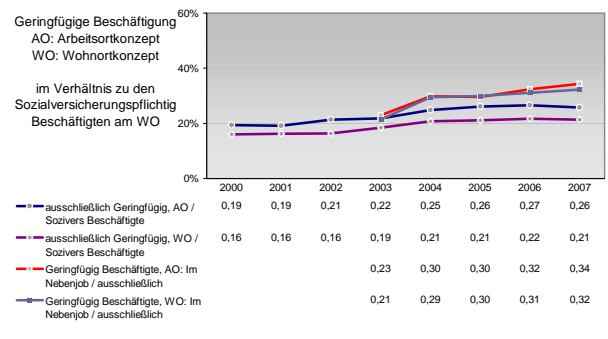
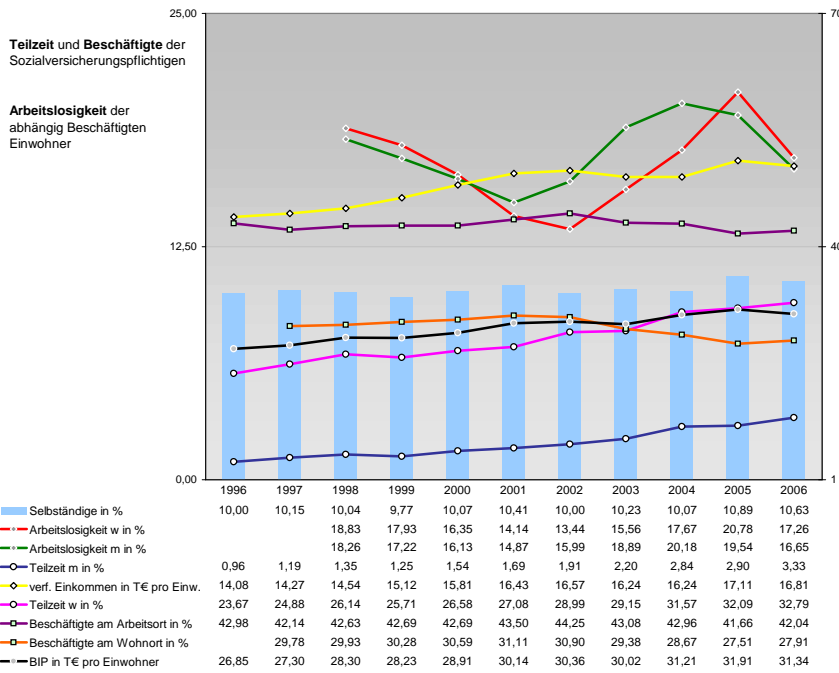
Kategorie	m	w
ohne Berufsausbildung	20,3%	19,0%
mit Berufsausbildung	23,1%	21,7%
mit höherem Bildungsabschluss	25,2%	24,2%
Ausländer ohne Berufsausbildung	6,1%	3,8%
Ausländer mit höherer Bildung	5,6%	3,3%
...	5,4%	3,2%
...	5,0%	2,8%
...	4,3%	2,2%
...	31,5%	45,8%
...	39,7%	50,6%
...	44,1%	55,8%
...	4,9%	5,5%
...	4,7%	3,1%
...	2,4%	1,6%
...	2,9%	1,9%
...	2,3%	1,9%

## Tourismus und Insolvenzen



## Gewerbemeldungen

Kategorie	An	Ab
Zuzüge	413	430
Fortzüge	394	271
Übernahmen	452	305
Übergaben	325	247
...	287	249
...	2	17
...	4	14
...	1	16
...	0	12
...	1	15
...	4	8
...	2	8
...	3	5
...	3	8
...	31	36



Einblicke in städtische Kundenrefinanzierungs- und Zinsüberschuss Relationen der Bankenwirtschaft erhalten Sie auch mit den Seiten:  
<http://www.rankingweb.de/Banken.html>  
<http://www.rankingweb.de/stadt.html>