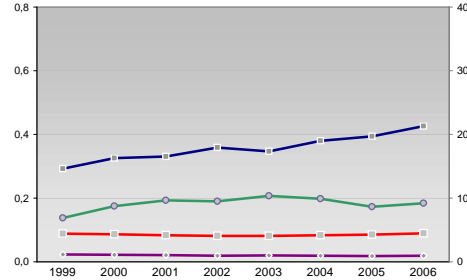


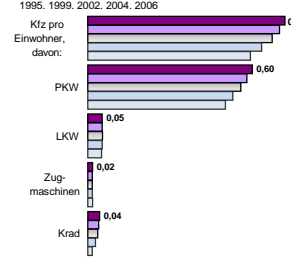
Finanzen und Erwerbstätigkeit

Potsdam-Mittelmark, Landkreis

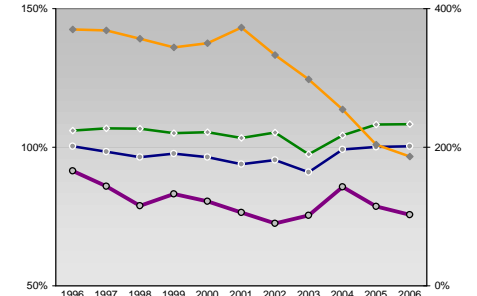
Umsatz und Beschäftigte des verarbeitenden und produzierenden Gewerbes



Kfz pro Einwohner

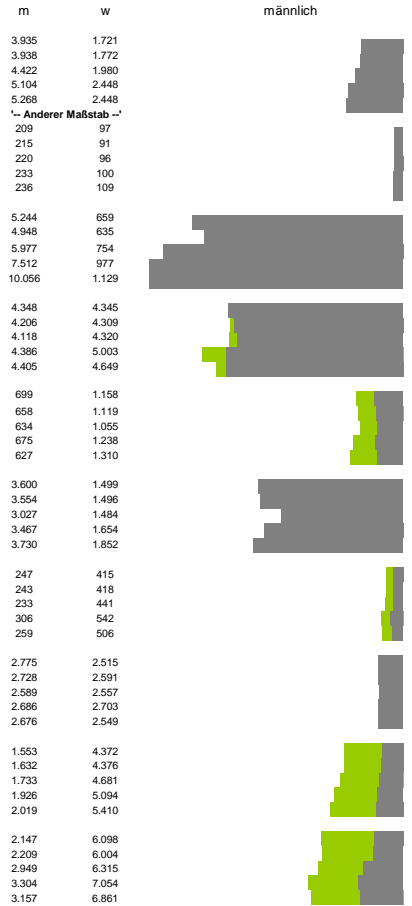


kommunale Haushalte



Versicherungspflichtig Beschäftigte am Arbeitsort [WZ 93]

- [D] Verarbeitendes Gewerbe
- [E] Energie und Wasserversorgung
- [F] Baugewerbe
- [G] Handel; Instandhaltung und Reparatur
- [H] Gastgewerbe
- [I] Verkehr und Nachrichtenübermittlung
- [J] Kredit- und Versicherungsgewerbe
- [K] Grundstücks-, Wohnungswesen, Dienstleistungen für Unternehmen
- [L, O, P] Öffentliche Verwaltung, Verteidigung, Sozialversicherung ect.
- [M, N, O, P] Öffentliche und persönliche Dienstleistungen, Private Haushalte



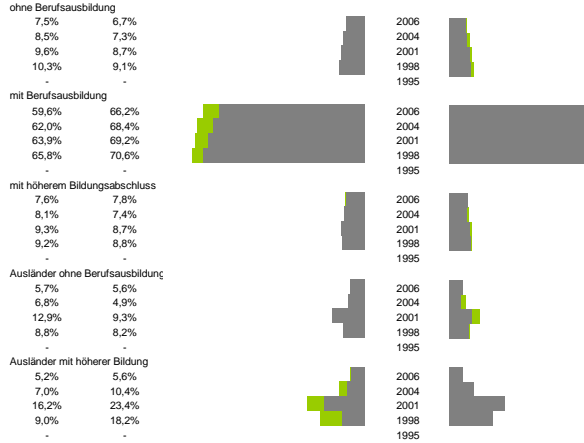
Ewerbstätige Wertschöpfung

Jahr	Ewerbstätige	Wertschöpfung
2006	6,5%	3,3%
2005	5,6%	4,0%
2003	5,6%	3,4%
2001	10,7%	12,3%
1999	25,2%	20,0%
2006	31,3%	28,1%
2005	35,4%	28,2%
2003	28,9%	24,0%
2001	28,9%	24,8%
1999	28,9%	24,8%
2006	14,5%	31,3%
2005	11,4%	27,1%
2003	-	-
2001	9,8%	25,6%
1999	32,9%	24,8%
2006	27,3%	24,2%
2005	-	-
2003	-	-
2001	-	-
1999	-	-

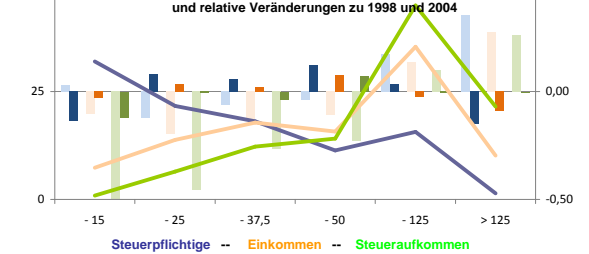
Ewerbstätige und Wertschöpfung nach Wirtschaftsbereichen



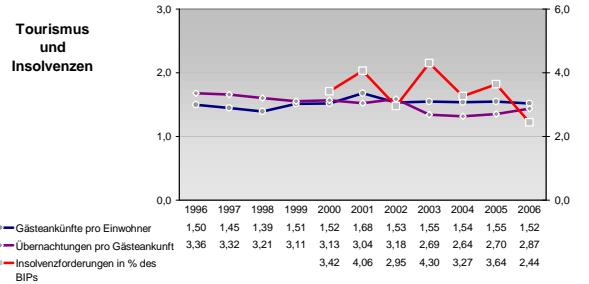
Anteile der Soziversicherungspflichtig Beschäftigten am Arbeitsort



Verteilung nach Einkommensklassen in t.EUR 2001 in % und relative Veränderungen zu 1998 und 2004

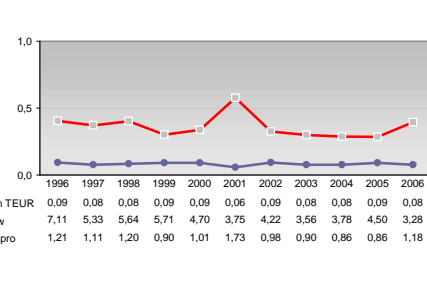
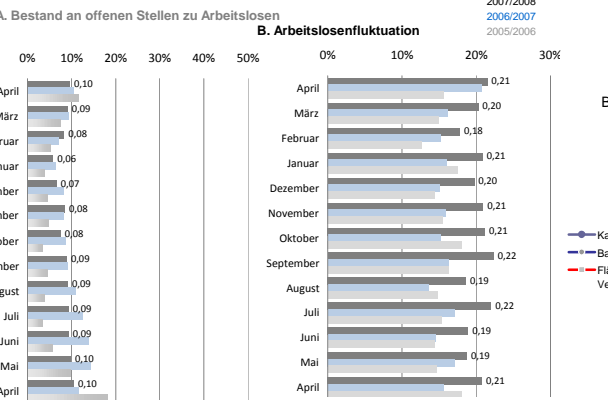
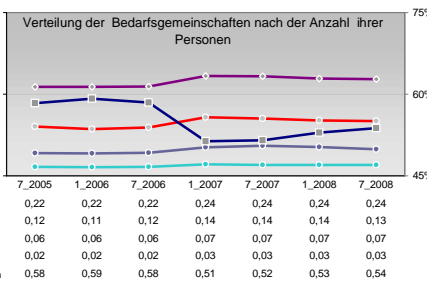
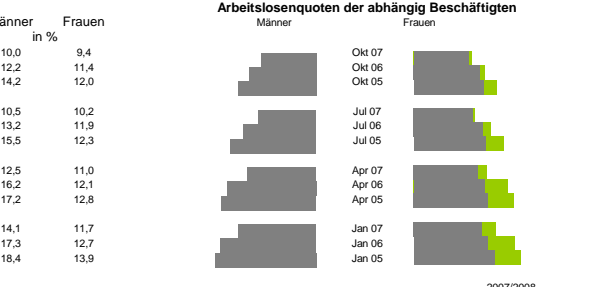
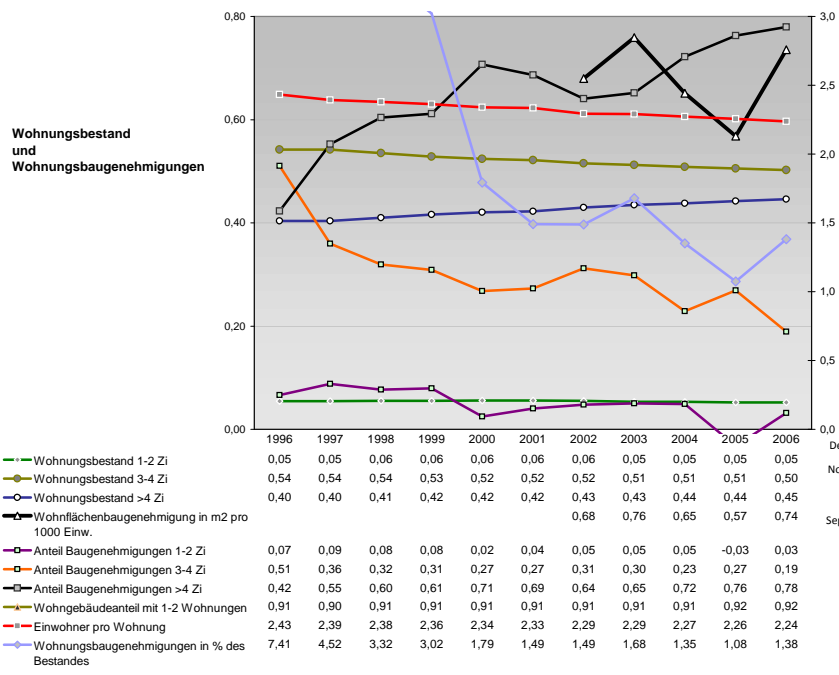
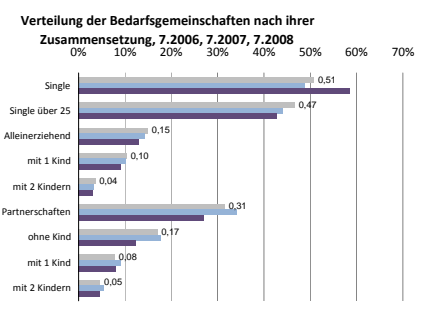
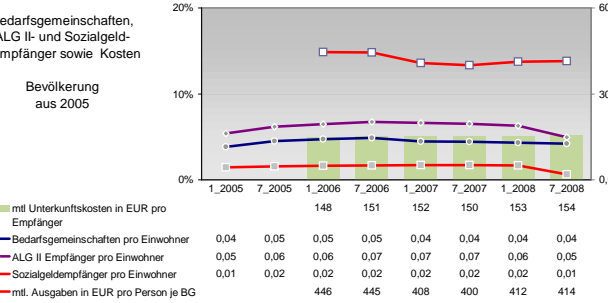
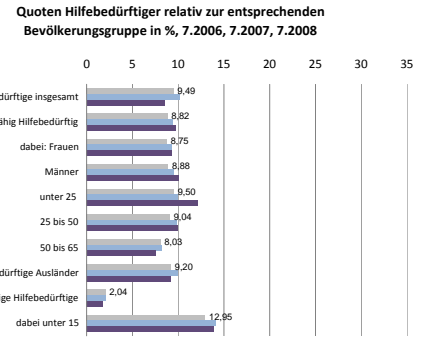
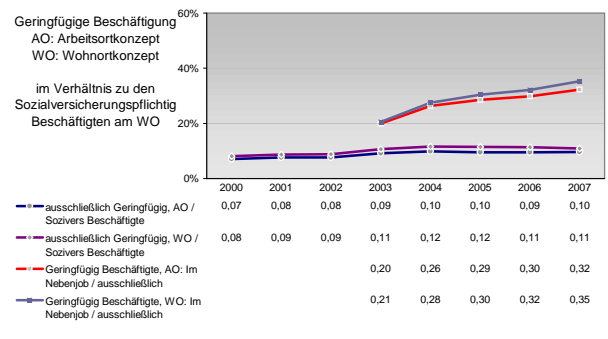
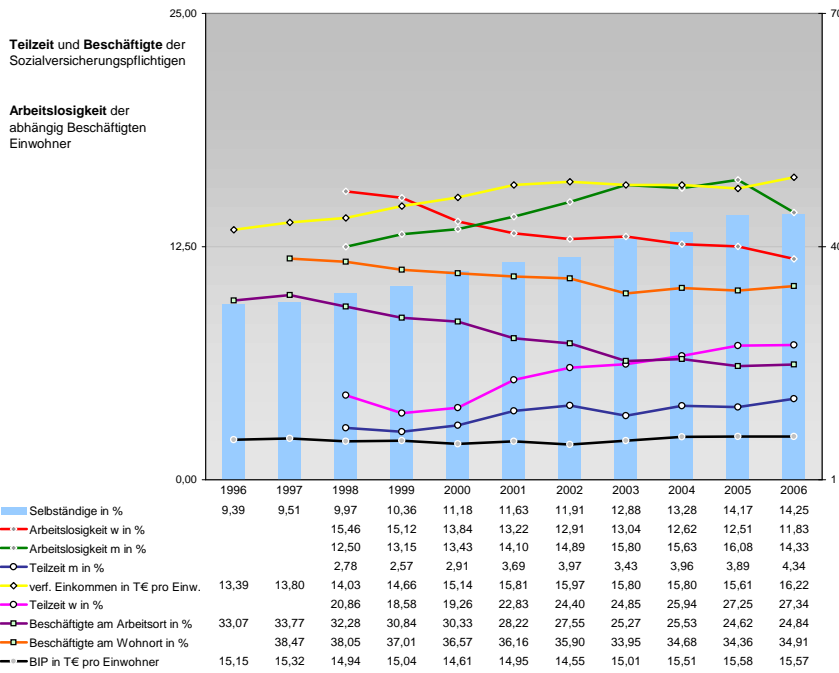


Tourismus und Insolvenzen



Gewerbemeldungen





Einblicke in städtische Kundenrefinanzierungs- und Zinsüberschuss Relationen der Bankenwirtschaft erhalten Sie auch mit den Seiten:
<http://www.rankingweb.de/Banken.html>
<http://www.rankingweb.de/stadt.html>