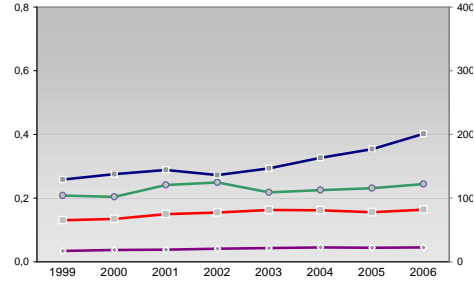


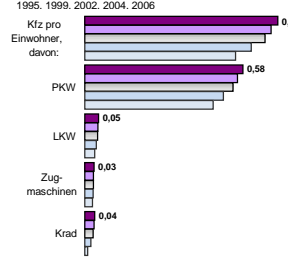
Finanzen und Erwerbstätigkeit

Prignitz, Landkreis

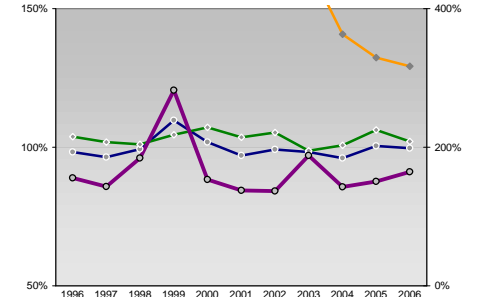
Umsatz und Beschäftigte des verarbeitenden und produzierenden Gewerbes



Kfz pro Einwohner

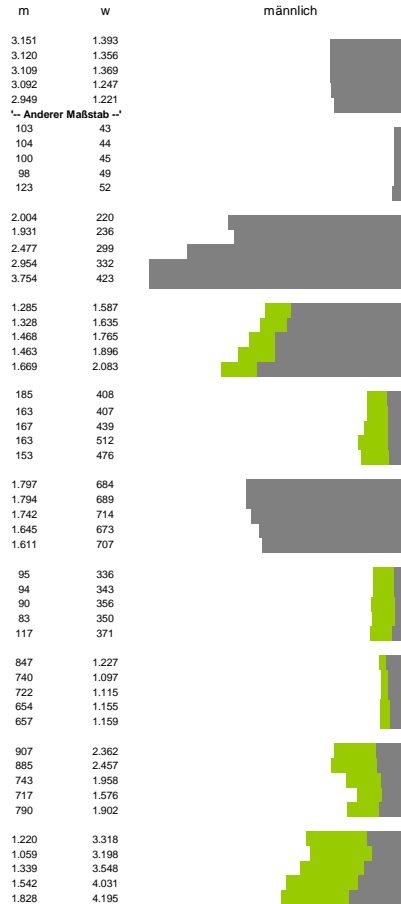


kommunale Haushalte



Versicherungspflichtig Beschäftigte am Arbeitsort [WZ 93]

- [D] Verarbeitendes Gewerbe
- [E] Energie und Wasserversorgung
- [F] Baugewerbe
- [G] Handel; Instandhaltung und Reparatur
- [H] Gastgewerbe
- [I] Verkehr und Nachrichtenübermittlung
- [J] Kredit- und Versicherungsgewerbe
- [K] Grundstücks-, Wohnungswesen, Dienstleistungen für Unternehmen
- [L, N, O, P] Öffentliche Verwaltung, Verteidigung, Sozialversicherung ect.



Indikator	1999	2000	2001	2002	2003	2004	2005	2006
Beschäftigte pro Einwohner	0,03	0,04	0,04	0,04	0,04	0,04	0,04	0,05
Anteil Auslandsumsatz	0,21	0,20	0,24	0,25	0,22	0,22	0,23	0,24
Umsatz in TEUR pro Beschäftigtem/r	129	138	144	136	147	164	177	201
Beschäftigte pro Betrieb	65	68	75	77	81	81	78	82

Wirtschaftsbereiche

- [A] Land-, Forstwirtschaft, Fischerei
- [B] Produzierendes Gewerbe
- [C] Handel, Gastgewerbe, Verkehr
- [D] Finanzierung, Vermietung und Unternehmens
- [E] Unternehmensdienstleister
- [E] Öffentliche und private Dienstleister

Erwerbstätige und Wertschöpfung

Jahr	Erwerbstätige	Wertschöpfung
2006	7,9%	4,1%
2004	3,0%	6,3%
2002	-	-
2000	8,6%	7,7%
1998	17,2%	27,0%
2006	28,5%	22,6%
2004	-	-
2002	29,6%	26,4%
1998	-	-
2006	28,1%	19,9%
2004	26,2%	20,2%
2002	-	-
1998	25,4%	17,5%
2006	12,9%	23,6%
2004	12,9%	24,3%
2002	-	-
1998	8,3%	21,7%
2006	34,0%	25,4%
2004	29,5%	26,5%
2002	-	-
1998	28,2%	26,6%

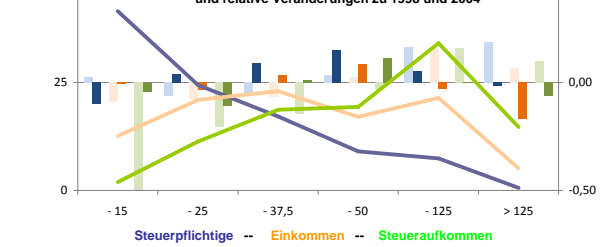
Erwerbstätige und Wertschöpfung nach Wirtschaftsbereichen



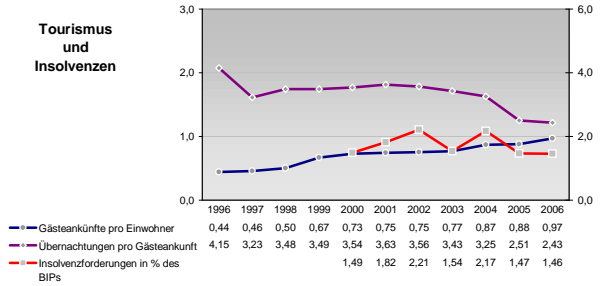
Anteile der Soziversicherungspflichtig Beschäftigten am Arbeitsort

Jahr	m	w
2006	10,3%	8,4%
2004	10,7%	9,3%
2002	11,8%	10,2%
2000	12,4%	11,3%
1995	-	-
2006	71,4%	71,9%
2004	73,4%	73,4%
2002	74,6%	75,5%
2000	75,2%	75,8%
1995	-	-
2006	7,5%	10,6%
2004	7,4%	9,2%
2002	6,3%	6,1%
2000	6,2%	6,4%
1995	-	-
2006	7,9%	17,5%
2004	12,5%	12,0%
2002	19,5%	16,0%
2000	15,5%	17,4%
1995	-	-
2006	14,3%	37,5%
2004	12,5%	44,0%
2002	12,2%	4,0%
2000	3,4%	4,3%
1995	-	-

Verteilung nach Einkommensklassen in t.EUR 2001 in % und relative Veränderungen zu 1998 und 2004

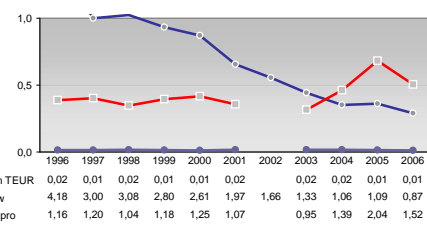
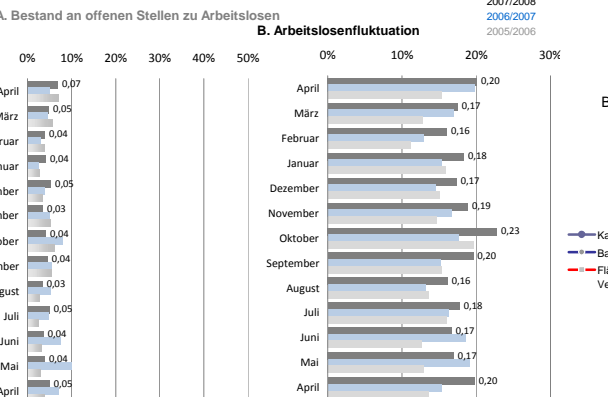
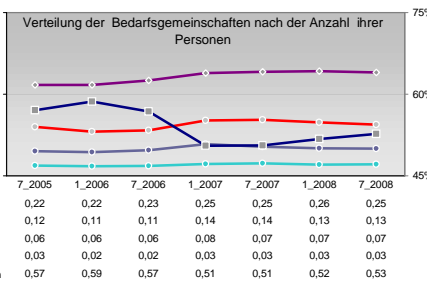
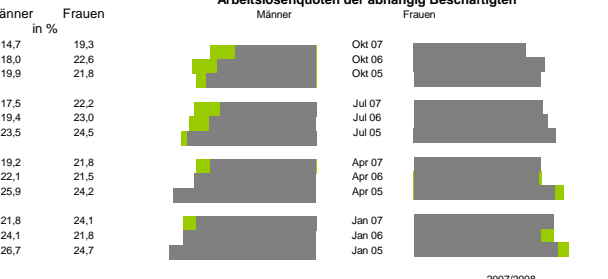
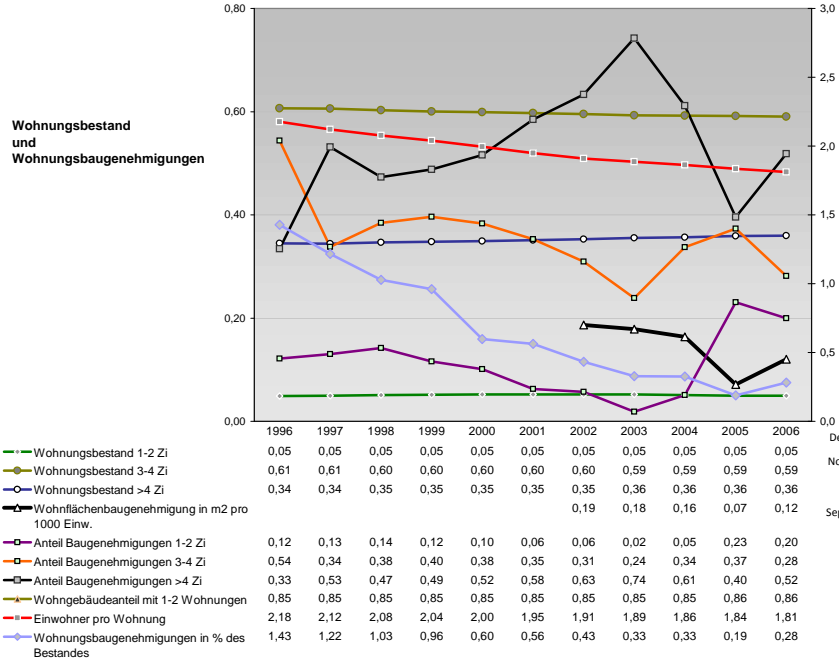
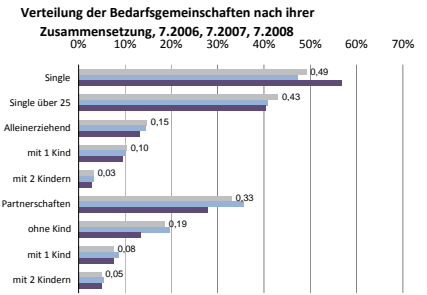
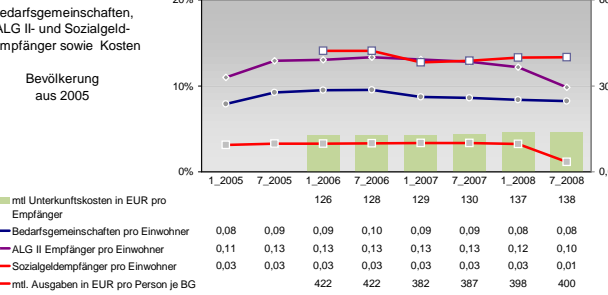
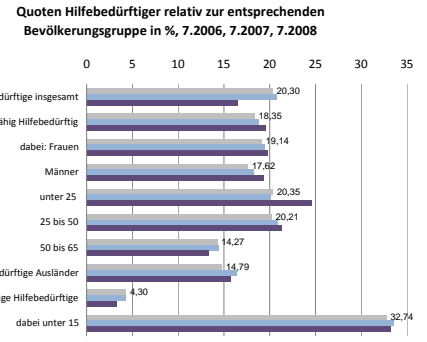
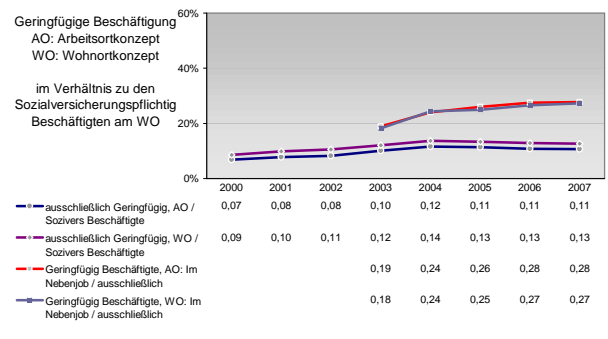
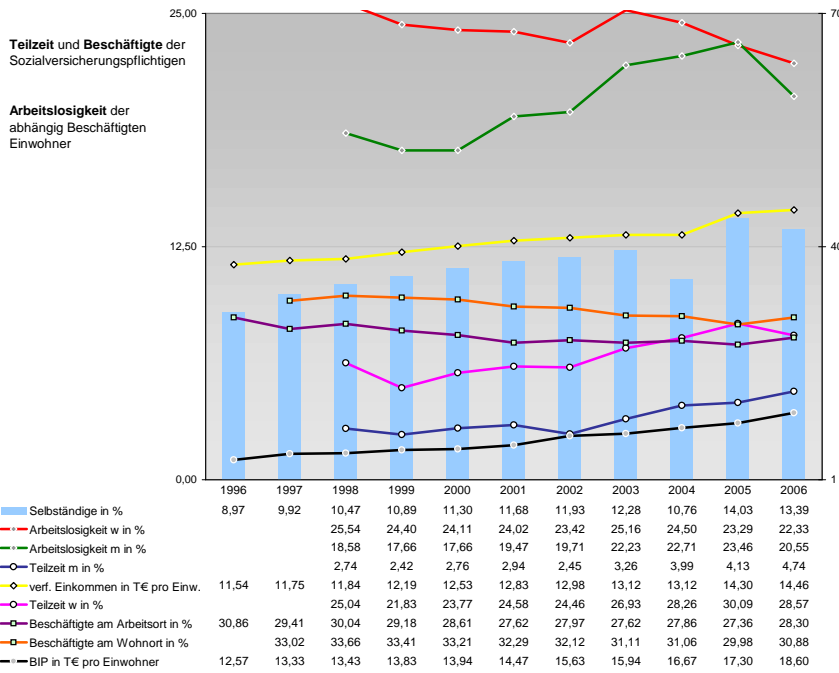


Tourismus und Insolvenzen



Gewerbemeldungen

Jahr	An	Ab
2007	642	592
2006	643	542
2004	909	527
2002	521	506
2000	620	552
2007	523	502
2005	585	474
2004	781	404
2003	599	405
2001	504	462
2007	42	33
2005	24	28
2004	32	34
2003	16	33
2001	5	31
2007	77	57
2005	75	72
2004	96	89
2003	59	54
2001	77	74



Einblicke in städtische Kundenrefinanzierungs- und Zinsüberschuss Relationen der Bankenwirtschaft erhalten Sie auch mit den Seiten:
<http://www.rankingweb.de/Banken.html>
<http://www.rankingweb.de/stadt.html>