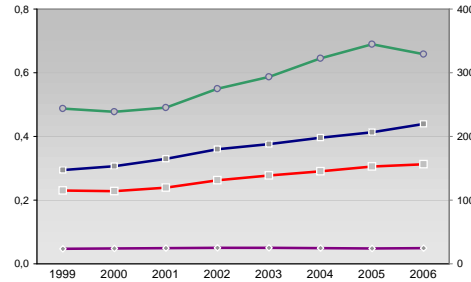


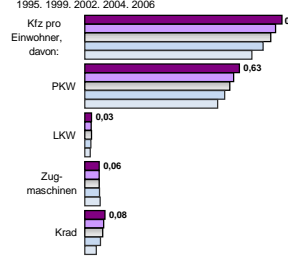
Finanzen und Erwerbstätigkeit

→ Regensburg, Landkreis

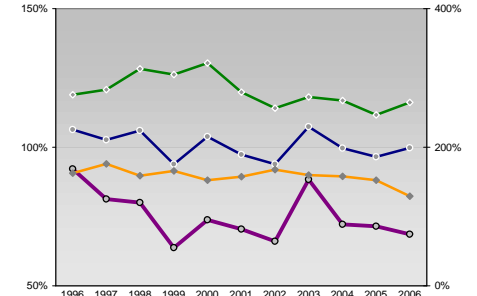
Umsatz und Beschäftigte des verarbeitenden und produzierenden Gewerbes



Kfz pro Einwohner



kommunale Haushalte



Versicherungspflichtig Beschäftigte am Arbeitsort [WZ 93]

- [D] Verarbeitendes Gewerbe
- [E] Energie und Wasserversorgung
- [F] Baugewerbe
- [G] Handel; Instandhaltung und Reparatur
- [H] Gastgewerbe
- [I] Verkehr und Nachrichtenübermittlung
- [J] Kredit- und Versicherungsgewerbe
- [K] Grundstücks-, Wohnungswesen, Dienstleistungen für Unternehmen
- [L, O, P] Öffentliche Verwaltung, Verteidigung, Sozialversicherung ect.

Legende	2006	2005	2004	2003	2002	2001	2000	1999
Beschäftigte pro Einwohner	0,05	0,05	0,05	0,05	0,05	0,05	0,05	0,05
Anteil Auslandsumsatz	0,49	0,48	0,49	0,55	0,59	0,65	0,69	0,66
Umsatz in TEUR pro Beschäftigtem/r	147	153	165	180	188	198	207	220
Beschäftigte pro Betrieb	115	114	119	131	138	145	153	156

- [A]: Land- Forstwirtschaft, Fischerei
- [B]: Produzierendes Gewerbe
- [C]: Handel, Gastgewerbe, Verkehr
- [D]: Finanzierung, Vermietung und Unternehmens
- Unternehmensdienstleister
- Öffentliche und private Dienstleister

Erwerbstätige Wertschöpfung

Jahr	Erwerbstätige	Wertschöpfung
2006	6,8%	2,5%
2005	6,3%	3,2%
2004	8,2%	4,1%
2003	25,5%	26,6%
2002	31,2%	29,2%
2001	33,0%	30,0%
2000	29,9%	18,5%
1999	27,5%	18,2%
1998	25,4%	17,8%
1997	12,2%	34,3%
1996	10,9%	31,8%
1995	9,1%	31,0%
1994	25,5%	18,1%
1993	24,0%	17,7%
1992	-	-
1991	24,3%	17,2%
1990	-	-
1989	-	-

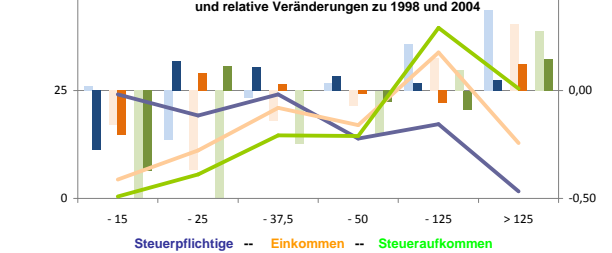
Erwerbstätige und Wertschöpfung nach Wirtschaftsbereichen



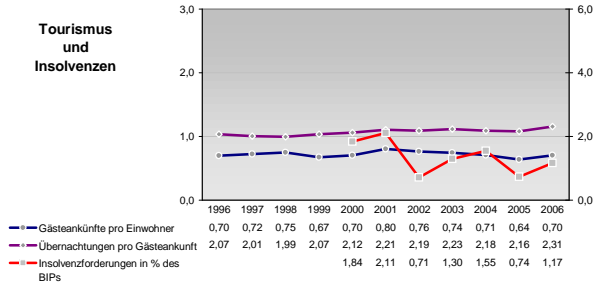
Anteile der Soziversicherungspflichtig Beschäftigten am Arbeitsort

Kategorie	m	w
ohne Berufsausbildung	15,9%	18,7%
mit Berufsausbildung	65,8%	65,0%
mit höherem Bildungsabschluss	5,3%	3,0%
Ausländer ohne Berufsausbildung	31,0%	37,7%
Ausländer mit höherer Bildung	3,3%	5,4%

Verteilung nach Einkommensklassen in t.EUR 2001 in % und relative Veränderungen zu 1998 und 2004



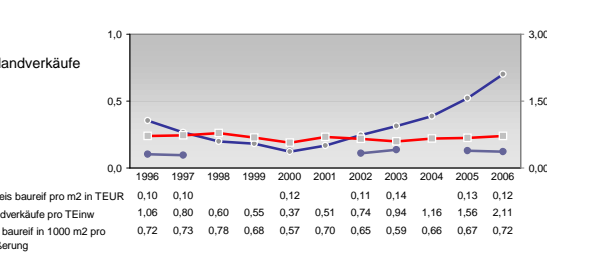
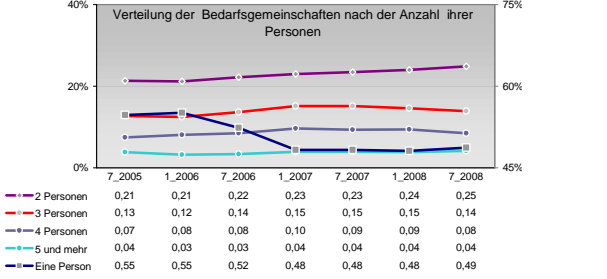
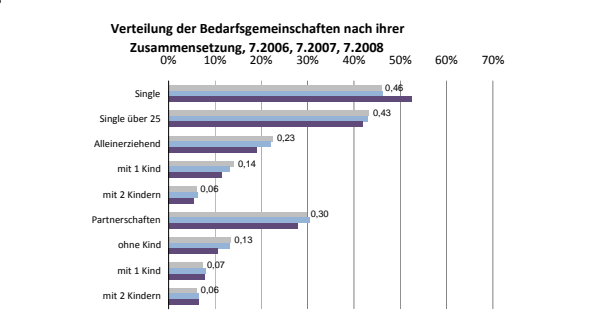
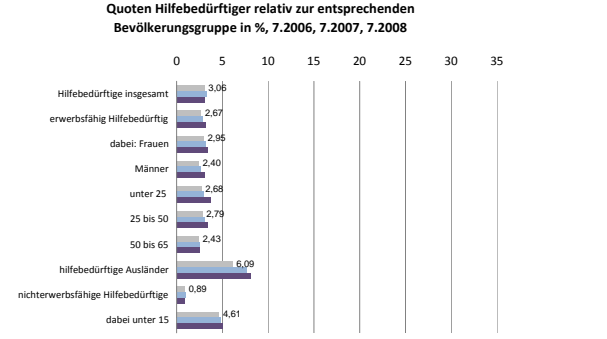
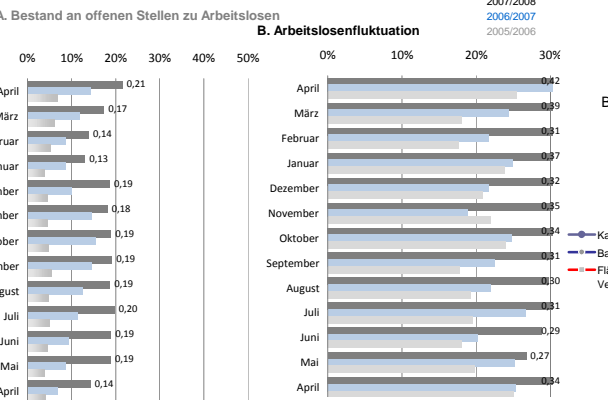
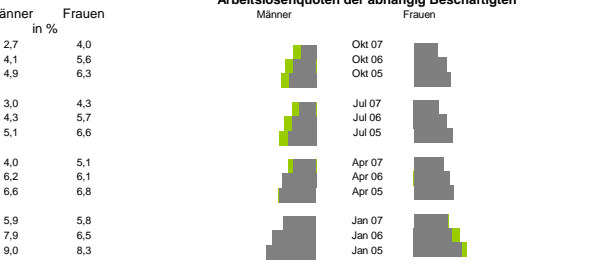
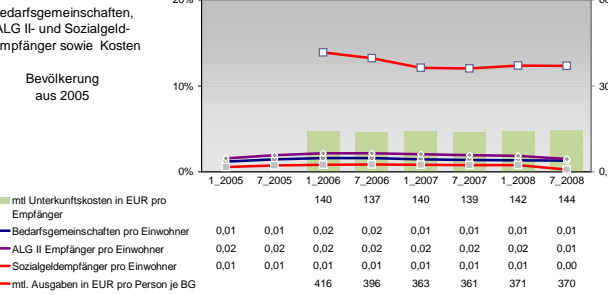
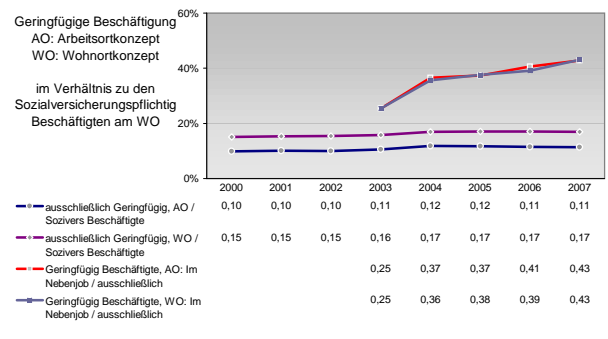
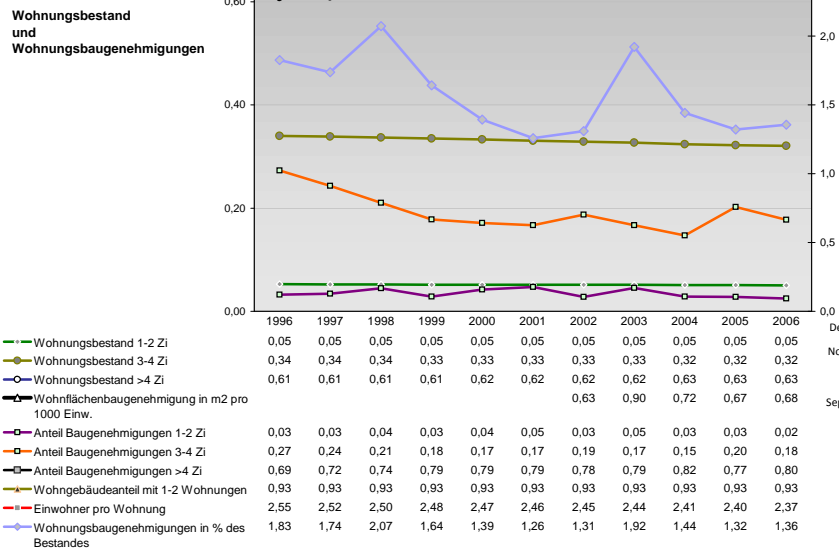
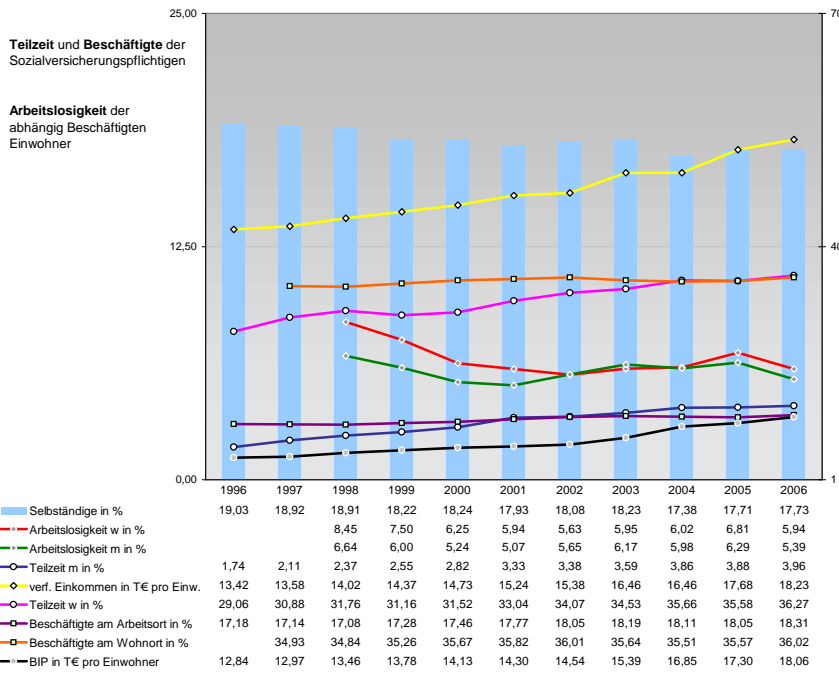
Tourismus und Insolvenzen



Gewerbemeldungen

Kategorie	An	Ab
Neu	1627	1156
Aufgaben	1719	1219
Zuzüge	1822	1172
Fortzüge	1413	893
Übernahmen	1261	836
Übergaben	78	104

m	w	männlich	weiblich
8.660	2.519		
8.447	2.446		
8.288	2.554		
7.956	2.586		
7.729	2.554		
-	-		
100	32		
86	25		
76	24		
-	-		
2.672	371		
2.831	390		
2.969	402		
3.074	422		
2.557	2.989		
2.443	2.926		
2.419	2.997		
2.414	2.899		
2.361	2.645		
271	539		
269	536		
281	561		
292	541		
270	481		
2.069	685		
2.074	659		
2.119	605		
1.781	508		
1.535	343		
296	410		
304	409		
300	397		
325	405		
279	318		
1.649	1.108		
1.660	1.132		
1.476	1.101		
1.251	1.048		
1.153	882		
519	681		
518	636		
556	655		
564	557		
521	484		
750	3.882		
761	3.858		
746	3.728		
772	3.483		
732	3.409		



Einblicke in städtische Kundenrefinanzierungs- und Zinsüberschuss Relationen der Bankenwirtschaft erhalten Sie auch mit den Seiten:
<http://www.rankingweb.de/Banken.html>
<http://www.rankingweb.de/stadt.html>