

# Finanzen und Erwerbstätigkeit

Region Hannover, Landkreis

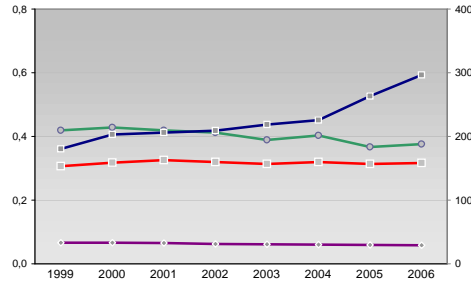
## Versicherungspflichtig Beschäftigte am Arbeitsort [WZ 93]

- [D] Verarbeitendes Gewerbe
- [E] Energie und Wasserversorgung
- [F] Baugewerbe
- [G] Handel; Instandhaltung und Reparatur
- [H] Gastgewerbe
- [I] Verkehr und Nachrichtenübermittlung
- [J] Kredit- und Versicherungsgewerbe
- [K] Grundstücks-, Wohnungswesen, Dienstleistungen für Unternehmen
- [L, O, P] Öffentliche Verwaltung, Verteidigung, Sozialversicherung ect.
- [M, N, O, P] Öffentliche und persönliche Dienstleistungen, Private Haushalte

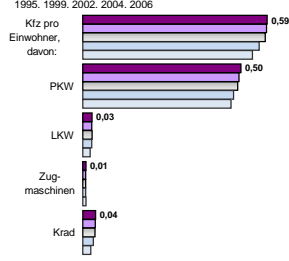
m	w	männlich	weiblich
56.015	16.715		
57.038	17.179		
58.963	18.497		
63.132	19.834		
63.806	20.614		
~ Anderer Maßstab ~			
3.460	1.182		
3.495	1.188		
3.477	1.119		
3.706	1.127		
-	-		
15.850	2.402		
16.472	2.556		
18.385	2.738		
21.164	3.085		
24.783	3.341		
32.310	30.769		
32.292	30.970		
33.380	32.036		
35.638	34.523		
35.377	34.107		
5.567	6.662		
5.413	6.455		
5.727	6.640		
6.031	6.872		
5.293	6.325		
22.687	9.163		
22.002	9.095		
23.193	9.777		
23.450	9.874		
22.972	8.728		
10.083	11.529		
10.626	12.328		
11.830	13.075		
11.998	12.985		
12.457	13.308		
37.046	32.971		
35.519	31.712		
34.092	30.413		
33.515	30.422		
28.731	26.631		
12.100	16.551		
11.960	16.652		
12.432	16.447		
12.649	16.383		
12.983	16.180		
25.915	63.155		
25.901	62.891		
26.664	63.049		
25.858	60.575		
24.700	59.000		

## Umsatz und Beschäftigte des verarbeitenden und produzierenden Gewerbes

- Beschäftigte pro Einwohner
- Anteil Auslandsumsatz
- Umsatz in TEUR pro Beschäftigtem/r
- Beschäftigte pro Betrieb



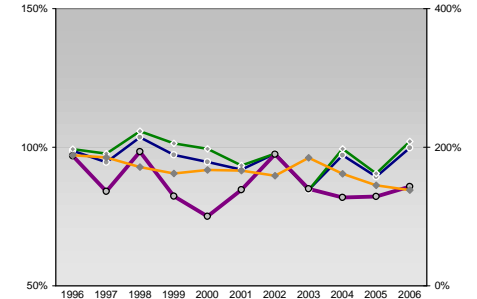
## Kfz pro Einwohner



## Wirtschaftsbereiche

- [A]: Land-, Forstwirtschaft, Fischerei
- [B]: Produzierendes Gewerbe
- [C]: Handel, Gastgewerbe, Verkehr
- [D]: Finanzierung, Vermietung und Unternehmensdienstleistungen
- [E]: Öffentliche und private Dienstleister

## kommunale Haushalte



## Erwerbstätige und Wertschöpfung

Jahr	Erwerbstätige	Wertschöpfung
2006	0,9%	0,4%
2005	0,9%	0,4%
2004	1,1%	0,5%
2003	14,2%	21,8%
2002	18,7%	22,7%
2001	22,3%	24,9%
2000	28,1%	19,5%
1999	27,2%	20,7%
1998	28,7%	20,6%
1997	22,8%	36,5%
1996	21,4%	33,1%
1995	-	-
1994	18,1%	33,4%
1993	34,0%	21,8%
1992	31,7%	23,0%
1991	-	-
1990	29,8%	20,5%

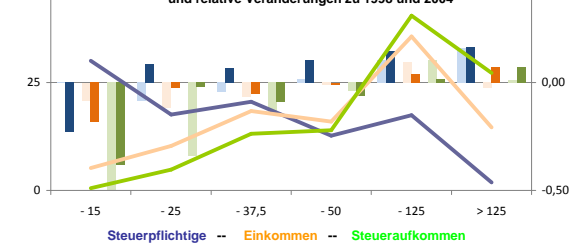
## Erwerbstätige und Wertschöpfung nach Wirtschaftsbereichen



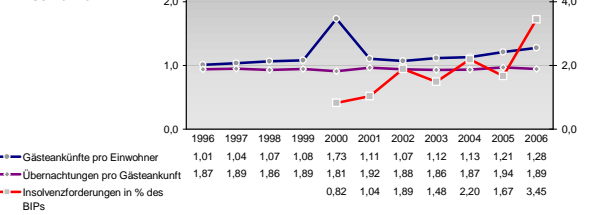
## Anteile der Soziversicherungspflichtig Beschäftigten am Arbeitsort

Jahr	m	w
2006	14,1%	14,5%
2005	14,8%	15,0%
2004	15,8%	16,7%
2003	16,6%	19,0%
2002	16,8%	20,5%
2001	57,4%	60,5%
2000	58,4%	61,4%
1999	59,6%	61,6%
1998	65,9%	66,2%
1997	67,4%	65,4%
2006	12,9%	8,0%
2005	12,6%	7,4%
2004	11,6%	6,5%
2003	5,9%	3,2%
2002	5,7%	3,0%
2001	29,4%	30,6%
2000	33,7%	33,4%
1999	36,9%	36,1%
1998	37,4%	40,0%
1997	37,7%	41,3%
2006	6,2%	6,5%
2005	5,9%	5,4%
2004	4,8%	4,1%
2003	2,7%	2,4%
2002	2,9%	2,1%

## Verteilung nach Einkommensklassen in t.EUR 2001 in % und relative Veränderungen zu 1998 und 2004

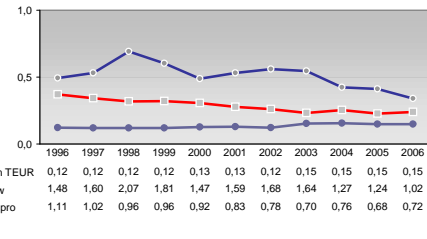
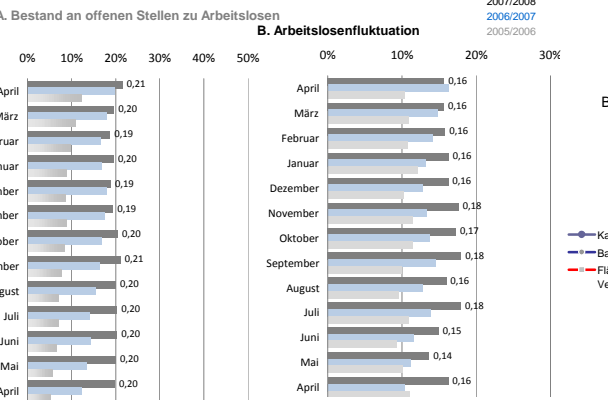
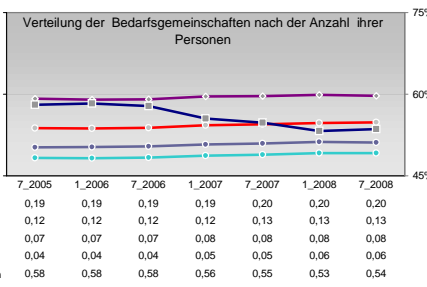
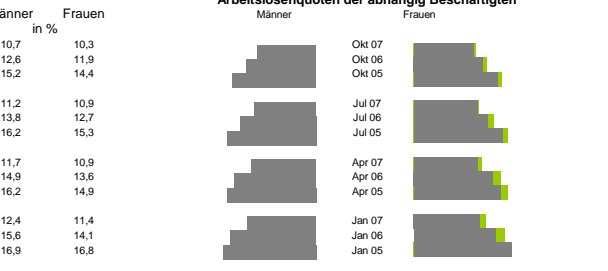
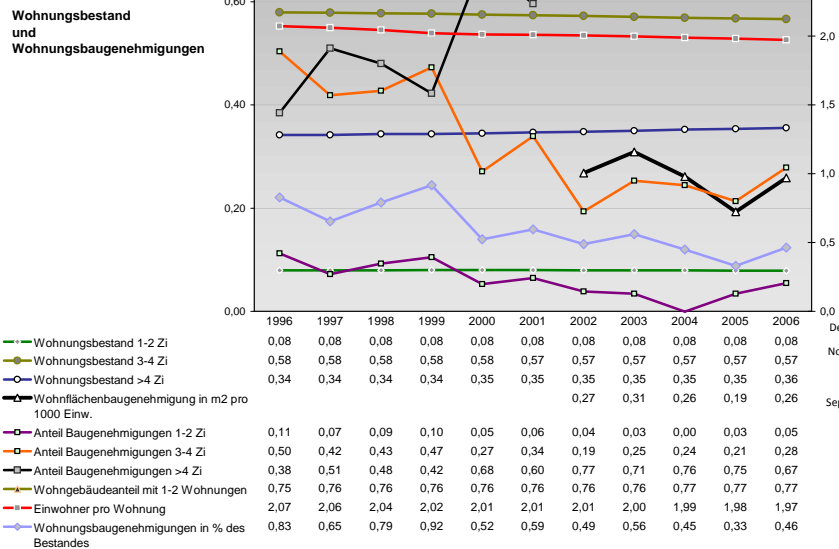
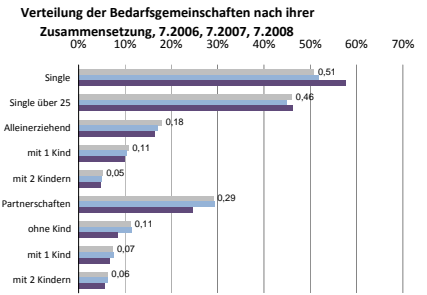
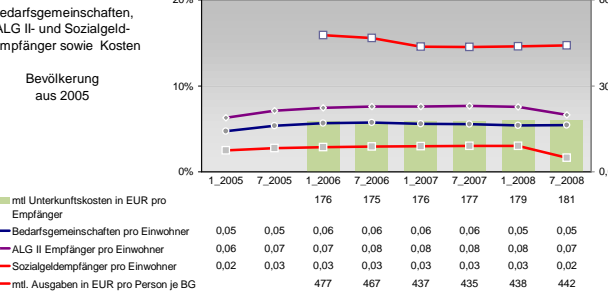
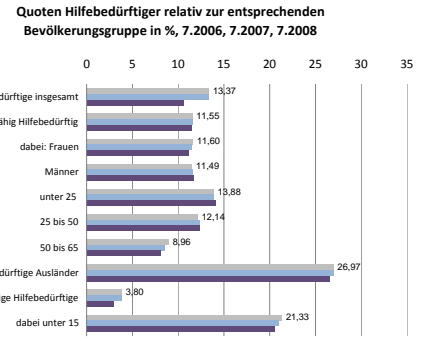
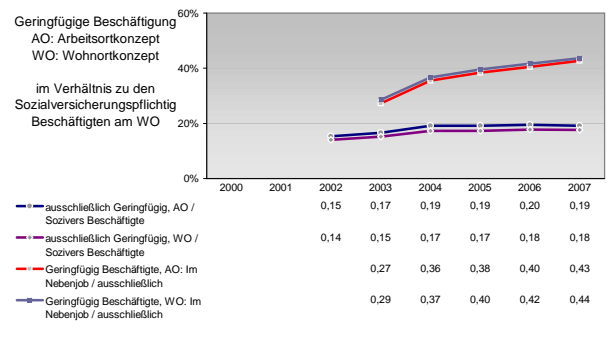
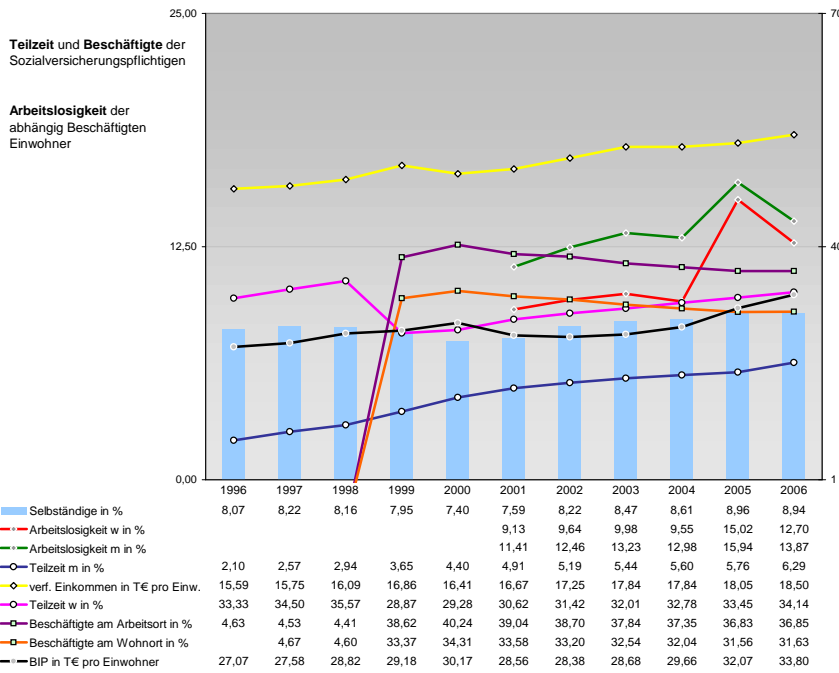


## Tourismus und Insolvenzen



## Gewerbemeldungen

Jahr	An	Ab	Neu	Aufgaben	Zuzüge	Fortzüge	Übernahmen	Übergaben
2007	10843	9279	8708	7320	992	1019	1143	940
2006	11527	9292	9714	7308	839	909	1186	946
2004	12427	9110	10185	7245	835	789	1407	1076
2002	9105	8207	9635	7040	732	771	1406	1093
2000	9982	9454	7346	7155	438	683	1491	1450



Einblicke in städtische Kundenrefinanzierungs- und Zinsüberschuss Relationen der Bankenwirtschaft erhalten Sie auch mit den Seiten:  
<http://www.rankingweb.de/Banken.html>  
<http://www.rankingweb.de/stadt.html>