

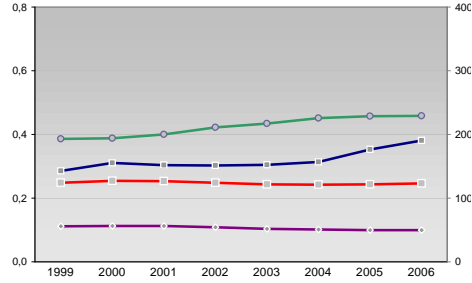
Finanzen und Erwerbstätigkeit

→ Rems-Murr-Kreis

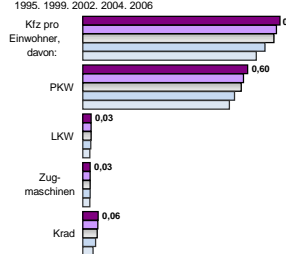
Versicherungspflichtig Beschäftigte am Arbeitsort [WZ 93]

	[D]	[E]	[F]	[G]	[H]	[I]	[J]	[K]	[L, O, P]
	Verarbeitendes Gewerbe	Energie und Wasserversorgung	Baugewerbe	Handel; Instandhaltung und Reparatur	Gastgewerbe	Verkehr und Nachrichtenübermittlung	Kredit- und Versicherungsgewerbe	Grundstücks-, Wohnungswesen, Dienstleistungen für Unternehmen	Öffentliche Verwaltung, Verteidigung, Sozialversicherung ect.
[M, N, O, P]	Öffentliche und persönliche Dienstleistungen, Private Haushalte								
m	w	männlich	weiblich						
33.905	13.475								
33.828	13.614								
35.235	14.572								
36.762	16.048								
36.315	16.302								
299	125								
-	-								
-	-								
-	-								
6.707	1.098								
6.801	1.112								
7.148	1.166								
8.035	1.286								
8.527	1.360								
8.199	8.840								
8.272	9.088								
8.525	9.698								
8.721	9.655								
8.290	9.208								
1.037	1.454								
1.023	1.387								
1.038	1.466								
1.064	1.551								
1.016	1.366								
2.843	1.432								
2.796	1.417								
2.770	1.496								
2.821	1.560								
2.611	1.569								
1.482	2.113								
1.498	2.128								
1.490	2.173								
1.511	2.186								
1.465	2.169								
6.802	5.579								
6.594	5.542								
6.871	5.890								
6.835	5.552								
5.974	5.040								
1.749	3.832								
1.749	3.809								
1.831	3.789								
1.951	3.957								
1.940	3.630								
4.360	14.852								
4.271	14.683								
4.450	14.570								
4.465	13.717								
4.180	13.154								

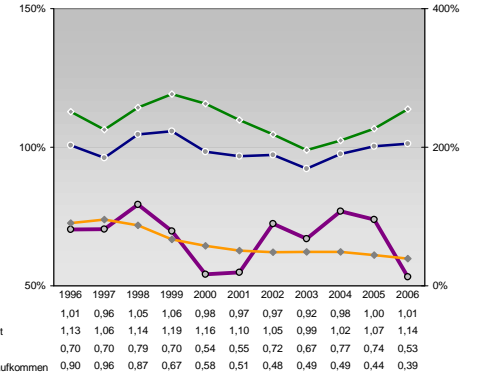
Umsatz und Beschäftigte des verarbeitenden und produzierenden Gewerbes



Kfz pro Einwohner



kommunale Haushalte



Wirtschaftsbereiche

- [A]: Land-, Forstwirtschaft, Fischerei
- [B]: Produzierendes Gewerbe
- [C]: Handel, Gastgewerbe, Verkehr
- [D]: Finanzierung, Vermietung und Unternehmensdienstleistungen
- [E]: Öffentliche und private Dienstleister

Ewerbstätige Wertschöpfung

Jahr	Anteil Erwerbstätige	Wertschöpfung
2006	2,3%	0,8%
2005	2,2%	0,9%
2004	-	-
2003	2,6%	0,8%
2002	32,5%	35,4%
2001	38,1%	38,2%
2000	-	-
1999	41,8%	38,2%
2006	22,8%	15,5%
2005	21,3%	15,5%
2004	-	-
2003	20,9%	14,8%
2002	-	-
2001	16,5%	29,1%
1999	14,6%	27,8%
2006	-	-
2005	13,3%	30,1%
2004	-	-
2003	25,9%	19,3%
2002	23,7%	17,6%
2001	-	-
2000	21,4%	16,1%
1999	-	-

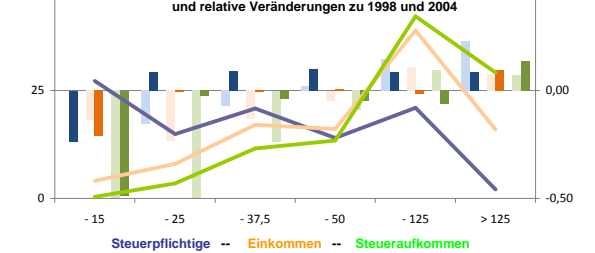
Erwerbstätige und Wertschöpfung nach Wirtschaftsbereichen



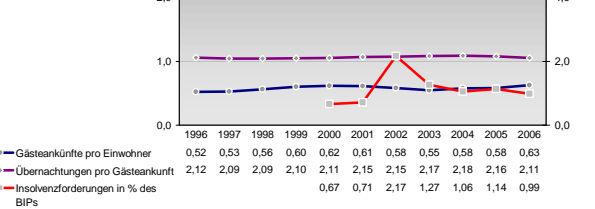
Anteile der Soziversicherungspflichtig Beschäftigten am Arbeitsort

Bildungsniveau	m	w
ohne Berufsausbildung	19,7%	21,4%
mit Berufsausbildung	60,2%	61,5%
mit höherem Bildungsabschluss	10,2%	5,2%
Ausländer ohne Berufsausbildung	45,0%	46,2%
Ausländer mit höherer Bildung	2,8%	2,4%

Verteilung nach Einkommensklassen in t.EUR 2001 in % und relative Veränderungen zu 1998 und 2004

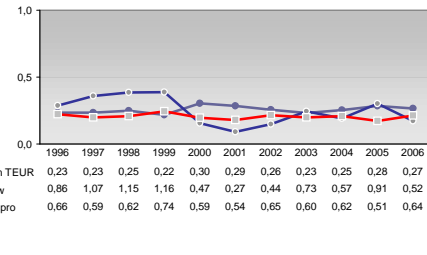
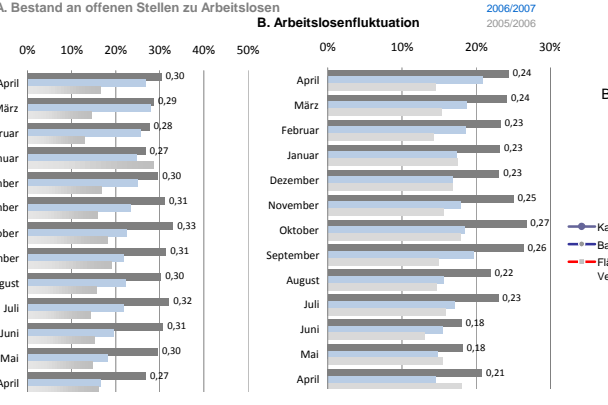
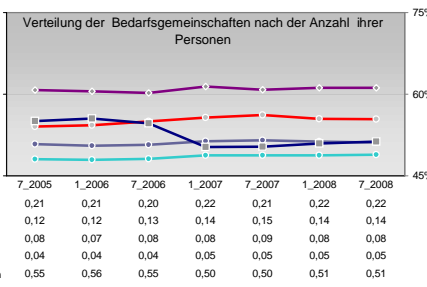
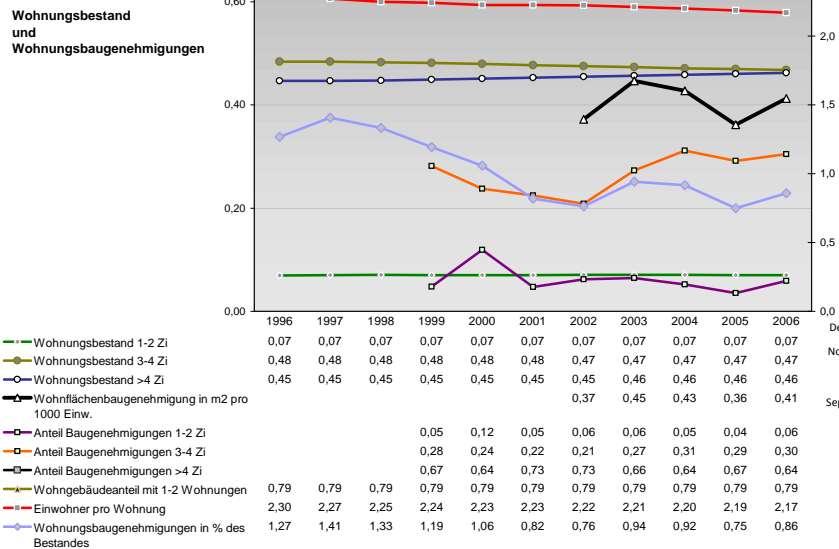
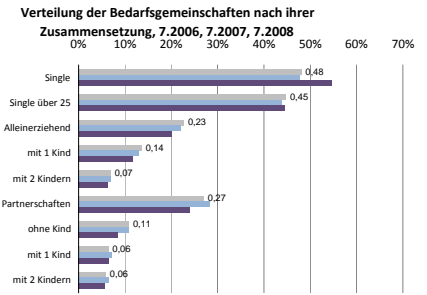
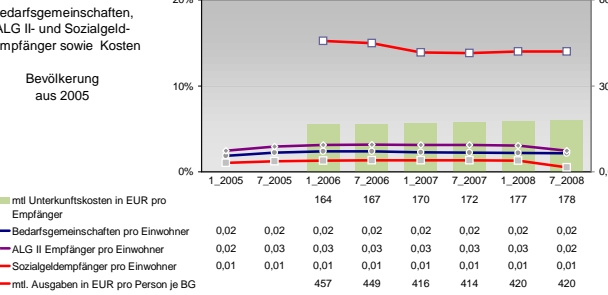
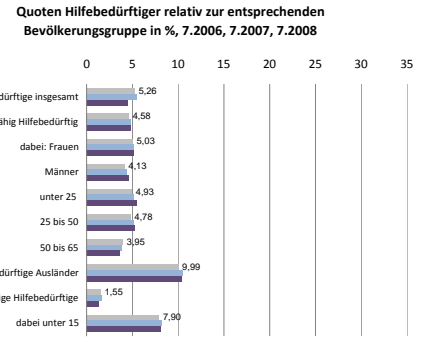
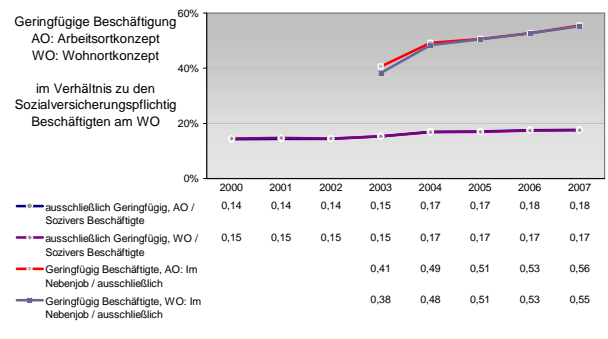
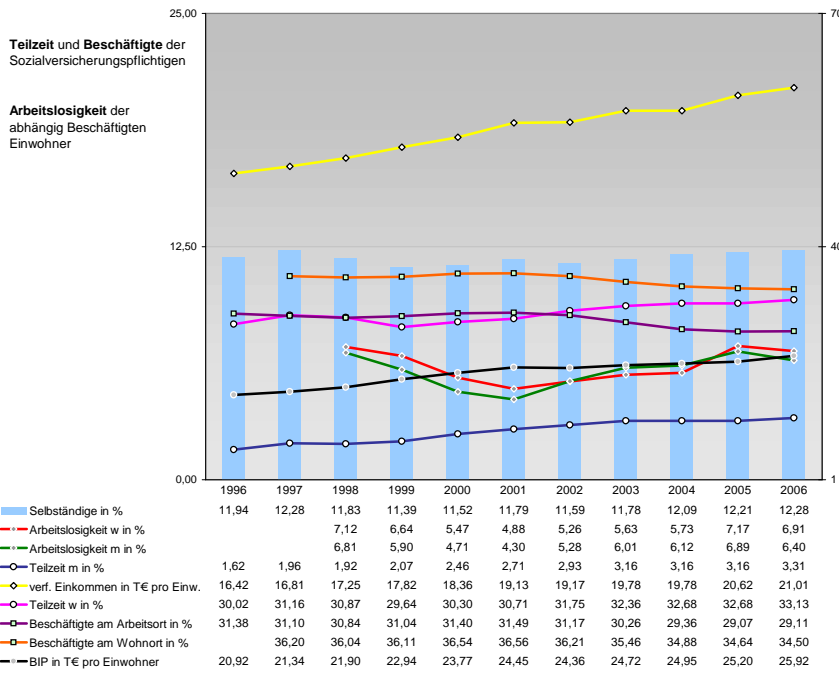


Tourismus und Insolvenzen



Gewerbemeldungen

An	Ab	Neu	Aufgaben	Zuzüge	Fortzüge	Übernahmen	Übergaben
4521	3845	3554	2860	603	678	364	307
4615	3833	3648	2750	498	588	361	324
4976	3922	3971	2875	502	613	503	434
3684	3505	3321	2869	370	549	446	354
3751	3661	3058	2591	-	-	-	-
2007	2006	2007	2005	2007	2005	2007	2005
2004	2002	2004	2003	2004	2003	2004	2003
2000	2000	2001	2001	2001	2001	2001	2001



Einblicke in städtische Kundenrefinanzierungs- und Zinsüberschuss Relationen der Bankenwirtschaft erhalten Sie auch mit den Seiten:
<http://www.rankingweb.de/Banken.html>
<http://www.rankingweb.de/stadt.html>