

# Finanzen und Erwerbstätigkeit

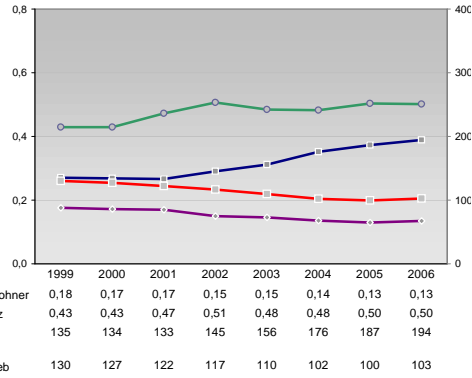
➔ Remscheid, Kreisfreie Stadt

## Versicherungspflichtig Beschäftigte am Arbeitsort [WZ 93]

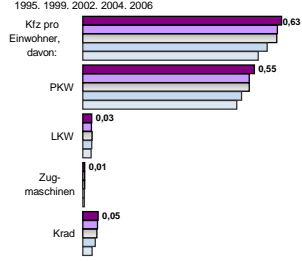
- [D] Verarbeitendes Gewerbe
- [E] Energie und Wasserversorgung
- [F] Baugewerbe
- [G] Handel; Instandhaltung und Reparatur
- [H] Gastgewerbe
- [I] Verkehr und Nachrichtenübermittlung
- [J] Kredit- und Versicherungsgewerbe
- [K] Grundstücks-, Wohnungswesen, Dienstleistungen für Unternehmen
- [L, O, P] Öffentliche Verwaltung, Verteidigung, Sozialversicherung ect.
- [M, N, O, P] Öffentliche und persönliche Dienstleistungen, Private Haushalte

m	w	männlich	weiblich
13.957	4.271		
14.125	4.396		
15.189	4.789		
16.692	5.382		
17.254	5.409		
234	70		
270	71		
-	-		
629	118		
485	127		
1.501	220		
1.555	210		
1.701	242		
1.925	262		
2.086	271		
2.430	2.738		
2.406	2.722		
2.401	2.811		
2.482	2.937		
2.521	2.994		
326	343		
340	386		
338	437		
322	386		
311	318		
1.139	311		
1.202	301		
1.338	327		
966	307		
1.191	309		
370	523		
380	533		
439	581		
474	667		
493	656		
2.364	1.836		
2.129	1.771		
2.021	1.742		
2.267	1.822		
1.905	1.518		
666	1.220		
690	1.245		
686	1.176		
751	1.190		
707	1.159		
1.449	4.969		
1.470	5.037		
1.559	5.250		
1.572	5.130		
1.592	5.028		

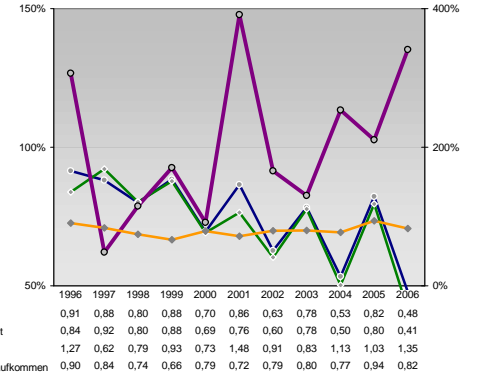
## Umsatz und Beschäftigte des verarbeitenden und produzierenden Gewerbes



## Kfz pro Einwohner



## kommunale Haushalte



## Wirtschaftsbereiche

- [A]: Land-, Forstwirtschaft, Fischerei
- [B]: Produzierendes Gewerbe
- [C]: Handel, Gastgewerbe, Verkehr
- [D]: Finanzierung, Vermietung und Unternehmens
- [E]: Unternehmensdienstleister
- [E]: Öffentliche und private Dienstleister

## Ewerbstätige Wertschöpfung

Jahr	Anteil Erwerbstätige	Wertschöpfung
2006	0,7%	0,3%
2005	0,7%	0,3%
2004	-	-
2003	0,6%	0,2%
2002	35,8%	42,9%
2001	40,4%	45,7%
2000	-	-
1999	48,7%	51,5%
2006	22,2%	13,4%
2005	21,3%	13,1%
2004	-	-
2003	-	-
2002	19,7%	10,9%
2001	15,9%	23,6%
1999	14,0%	21,8%
2006	-	-
2005	10,5%	21,8%
2004	-	-
2003	-	-
2002	25,4%	19,9%
2001	23,6%	19,1%
1999	-	-
2006	20,5%	15,7%

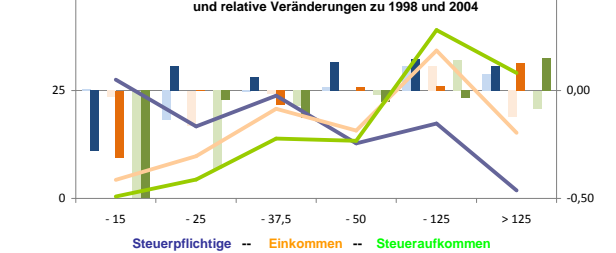
## Erwerbstätige und Wertschöpfung nach Wirtschaftsbereichen



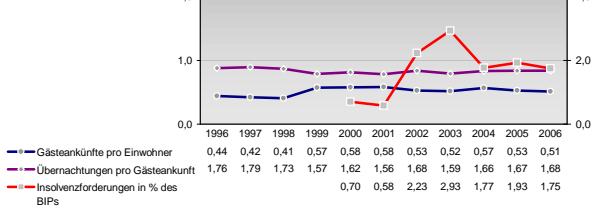
## Anteile der Soziversicherungspflichtig Beschäftigten am Arbeitsort

Bildungsniveau	m	w
ohne Berufsausbildung	21,6%	19,6%
	22,8%	20,8%
	23,8%	22,5%
	24,3%	23,1%
	25,7%	24,2%
mit Berufsausbildung	55,4%	61,1%
	55,7%	61,2%
	57,7%	61,7%
	59,9%	64,6%
	59,6%	63,2%
mit höherem Bildungsabschluss	9,1%	5,9%
	8,7%	5,4%
	8,3%	4,8%
	7,6%	3,8%
	7,4%	3,7%
Ausländer ohne Berufsausbildung	46,7%	41,8%
	50,1%	44,8%
	52,2%	48,2%
	53,3%	52,0%
	57,1%	52,1%
Ausländer mit höherer Bildung	2,1%	3,9%
	1,5%	3,0%
	1,5%	2,7%
	1,2%	2,7%
	1,5%	2,3%

## Verteilung nach Einkommensklassen in t.EUR 2001 in % und relative Veränderungen zu 1998 und 2004

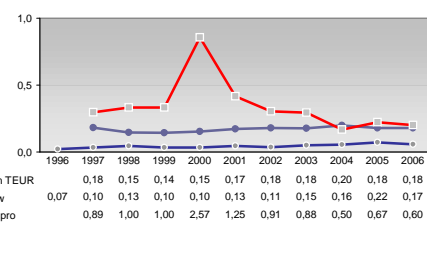
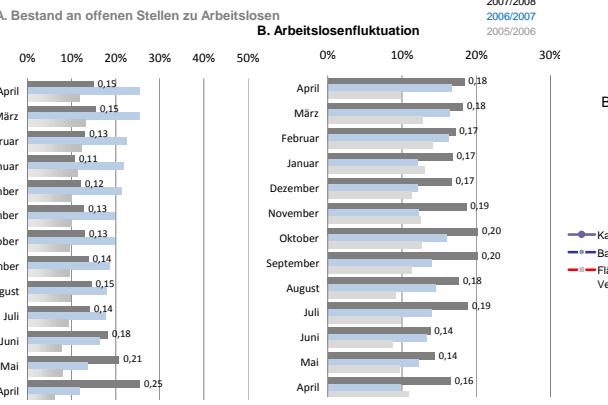
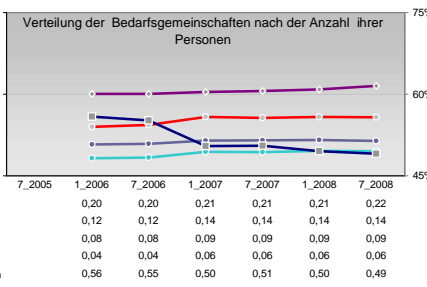
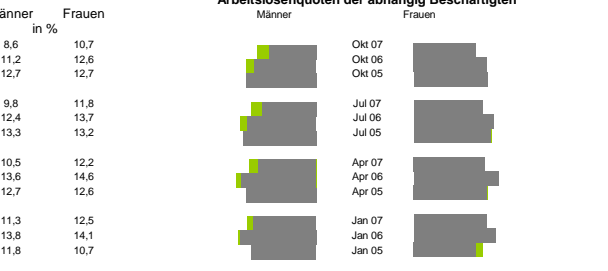
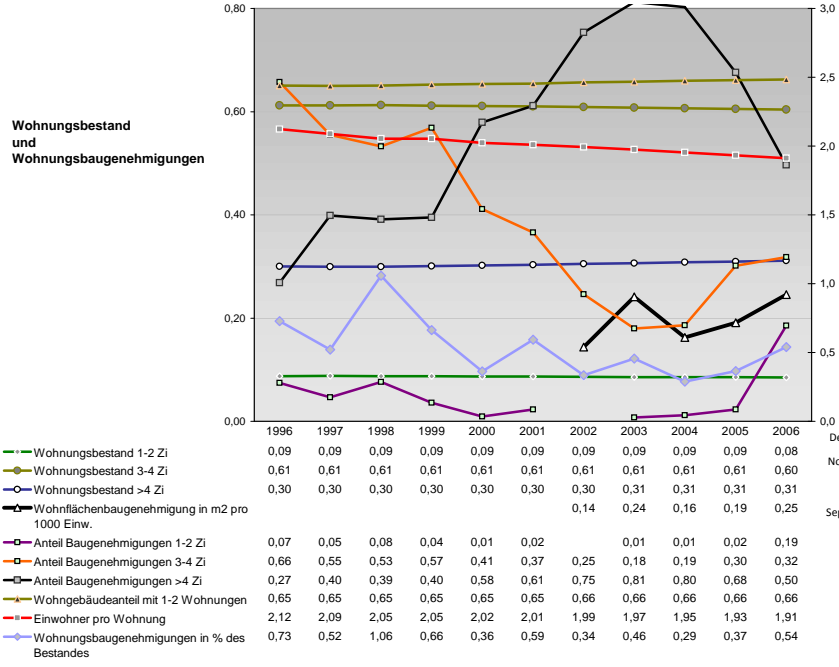
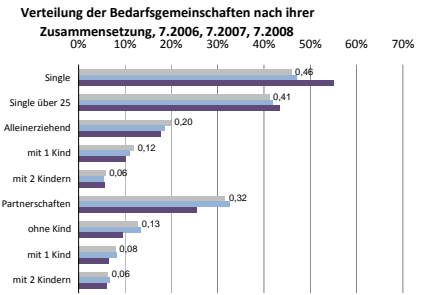
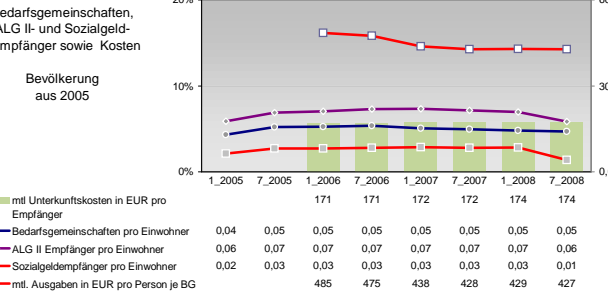
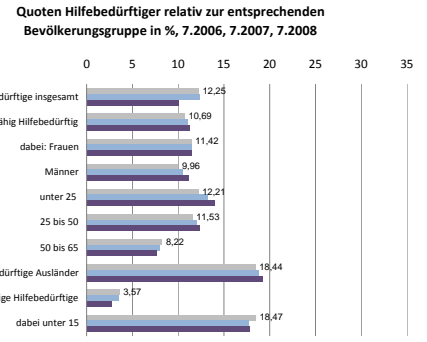
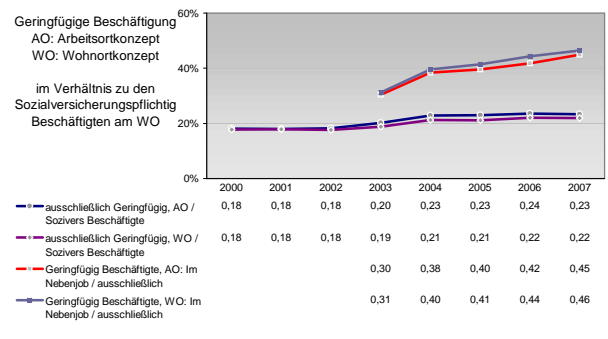
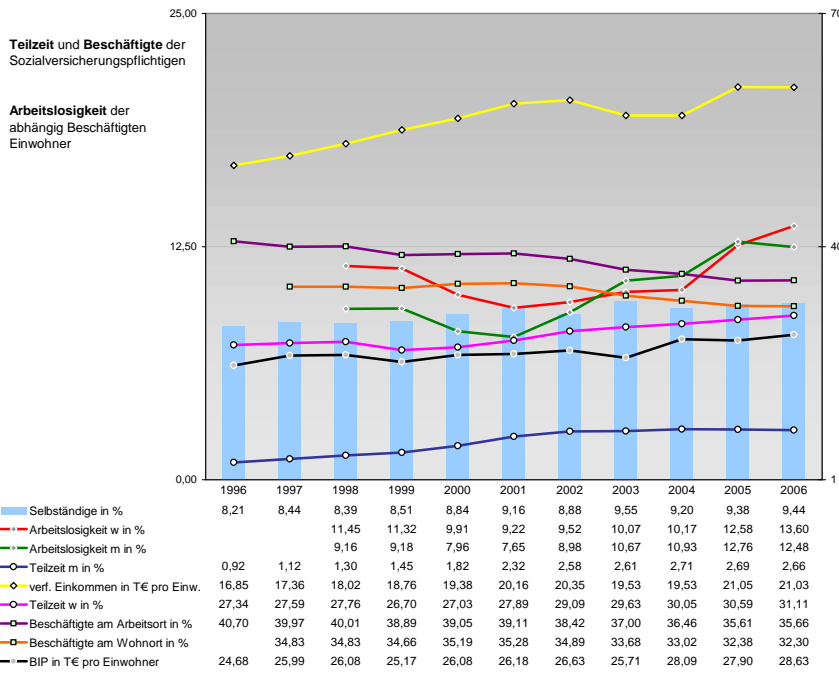


## Tourismus und Insolvenzen



## Gewerbemeldungen

Kategorie	An	Ab
Neu	856	977
Aufgaben	977	976
	1226	1040
	974	979
	1010	1106
Zuzüge	685	796
Fortzüge	883	804
	964	774
	910	823
	608	673
Übernahmen	119	115
Übergaben	182	167
	217	188
	203	177
	208	263



Einblicke in städtische Kundenrefinanzierungs- und Zinsüberschuss Relationen der Bankenwirtschaft erhalten Sie auch mit den Seiten:  
<http://www.rankingweb.de/Banken.html>  
<http://www.rankingweb.de/stadt.html>