

Finanzen und Erwerbstätigkeit

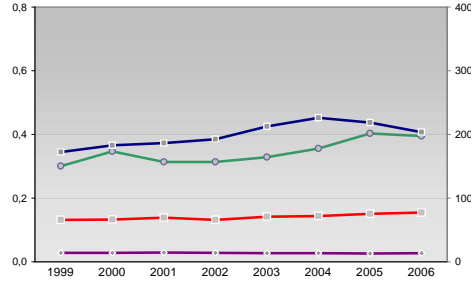
➔ Rendsburg-Eckernförde, Landkreis

Versicherungspflichtig Beschäftigte am Arbeitsort [WZ 93]

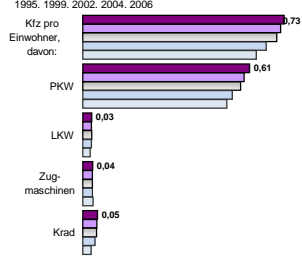
	[D]	[E]	[F]	[G]	[H]	[I]	[J]	[K]	[L, O, P]
	Verarbeitendes Gewerbe	Energie und Wasserversorgung	Baugewerbe	Handel; Instandhaltung und Reparatur	Verkehr und Nachrichtenübermittlung	Kredit- und Versicherungsgewerbe	Grundstücks-, Wohnungswesen, Dienstleistungen für Unternehmen	Öffentliche Verwaltung, Verteidigung, Sozialversicherung ect.	Öffentliche und persönliche Dienstleistungen, Private Haushalte
	m	w	männlich	weiblich					
6.682	2.356								
6.611	2.401								
6.880	2.503								
7.374	2.798								
-	-								
527	139								
495	141								
562	238								
562	208								
-	-								
4.909	658								
4.755	637								
5.595	744								
6.732	844								
-	-								
4.875	4.951								
4.815	4.867								
4.866	5.049								
5.104	5.599								
-	-								
716	1.143								
813	1.210								
821	1.276								
1.008	1.495								
-	-								
2.982	1.182								
3.021	1.234								
3.091	1.281								
3.240	1.658								
-	-								
605	1.005								
619	1.038								
625	1.082								
694	1.094								
-	-								
3.355	3.060								
3.084	2.949								
2.958	3.144								
3.162	3.188								
-	-								
2.845	2.863								
2.934	2.893								
3.071	2.863								
3.202	2.895								
-	-								
3.761	11.167								
3.909	11.179								
3.800	11.290								
3.744	10.831								
-	-								

Umsatz und Beschäftigte des verarbeitenden und produzierenden Gewerbes

	1999	2000	2001	2002	2003	2004	2005	2006
— Beschäftigte pro Einwohner	0,03	0,03	0,03	0,03	0,03	0,03	0,03	0,03
— Anteil Auslandsumsatz	0,30	0,35	0,31	0,31	0,33	0,36	0,40	0,39
— Umsatz in TEUR pro Beschäftigtem/r	173	183	187	192	213	226	219	204
— Beschäftigte pro Betrieb	66	66	69	66	71	72	75	78



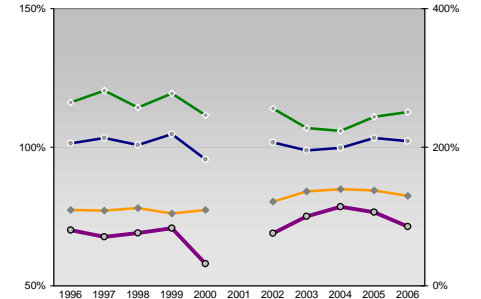
Kfz pro Einwohner



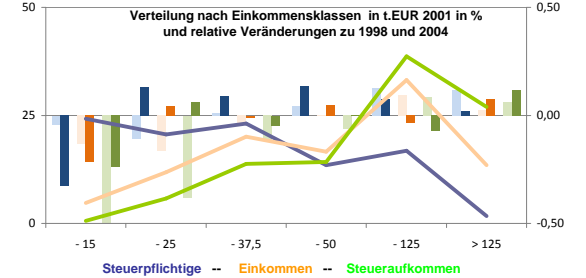
Wirtschaftsbereiche

- [A]: Land-, Forstwirtschaft, Fischerei
- [B]: Produzierendes Gewerbe
- [C]: Handel, Gastgewerbe, Verkehr
- [D]: Finanzierung, Vermietung und Unternehmensdienstleistungen
- [E]: Öffentliche und private Dienstleister

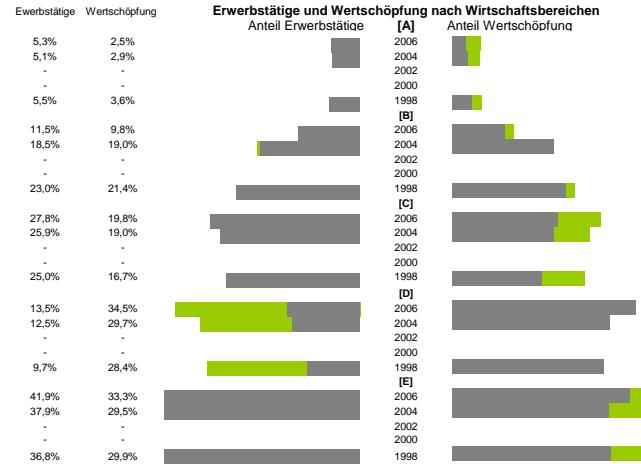
kommunale Haushalte



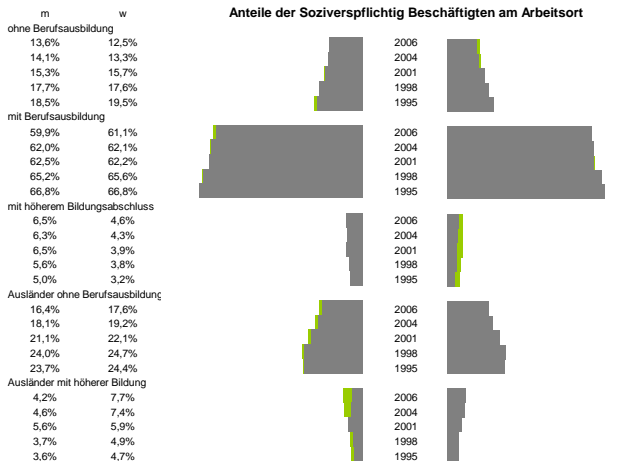
	1996	1997	1998	1999	2000	2001	2002	2003	2004	2005	2006
— Einnahmen / Ausgaben	1,01	1,03	1,01	1,05	0,96		1,02	0,99	1,00	1,03	1,02
— dtw. Verwaltungshaushalt	1,16	1,20	1,14	1,19	1,12		1,14	1,07	1,06	1,11	1,13
— dtw. Vermögenshaushalt	0,70	0,68	0,69	0,71	0,58		0,69	0,75	0,79	0,77	0,71
— Schulden / netto Steueraufkommen	1,10	1,08	1,12	1,05	1,09		1,22	1,36	1,39	1,38	1,30



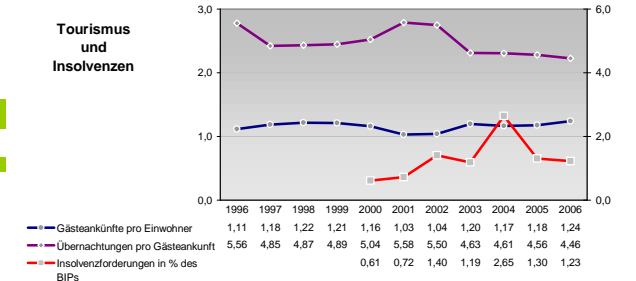
Erwerbstätige und Wertschöpfung nach Wirtschaftsbereichen



Anteile der Soziversicherungspflichtig Beschäftigten am Arbeitsort

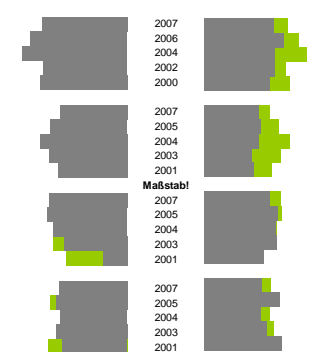


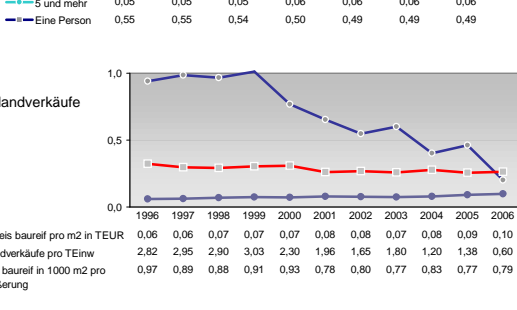
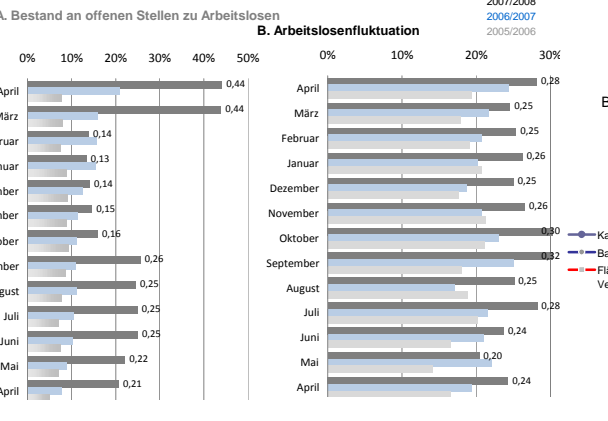
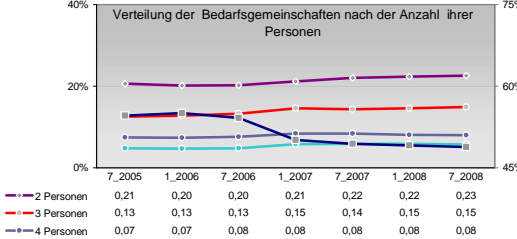
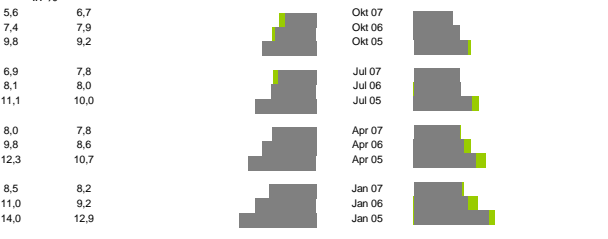
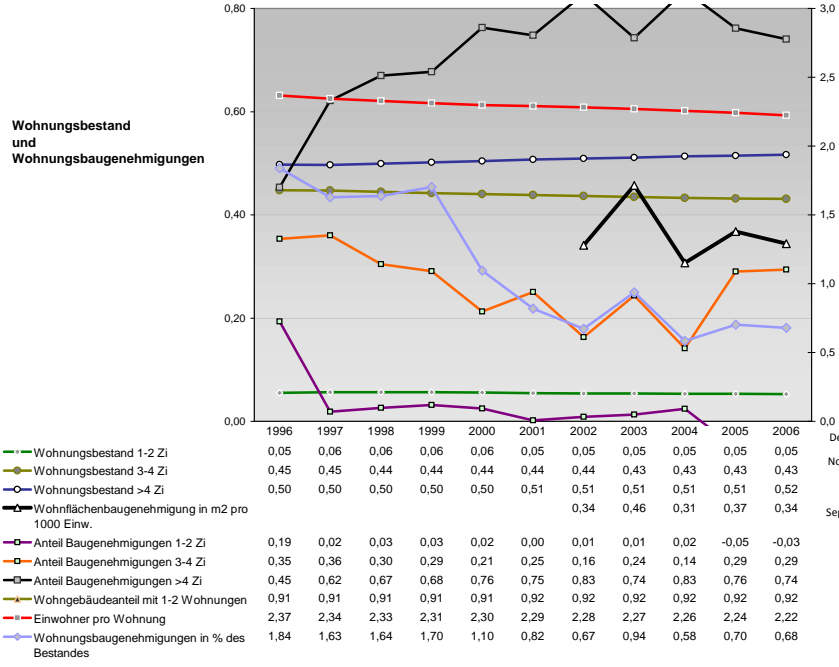
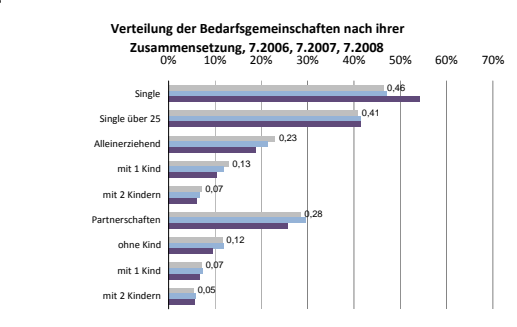
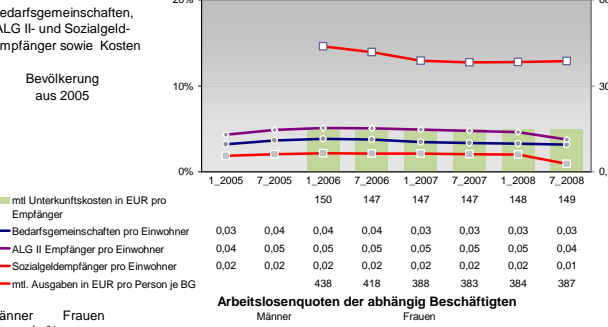
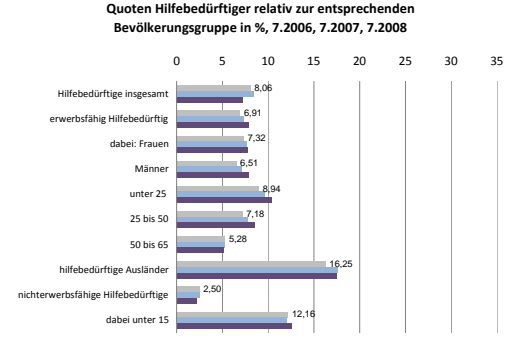
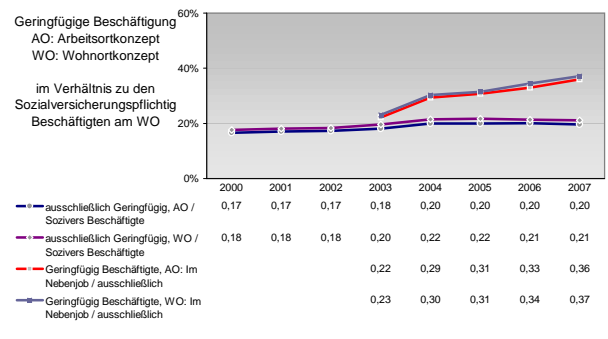
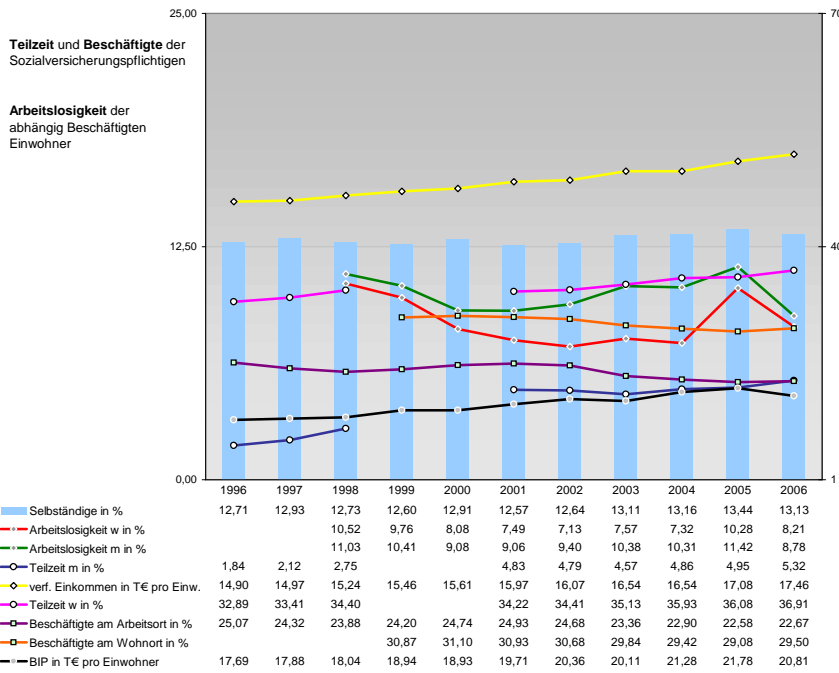
Tourismus und Insolvenzen



An	Ab
2514	2093
2856	2376
3088	2114
2464	2114
2573	1967
1976	1631
2252	1696
2570	1634
2303	1429
2034	1482
287	247
293	277
272	270
232	272
87	225
251	215
261	285
246	210
262	235
238	292

Gewerbemeldungen





Einblicke in städtische Kundenrefinanzierungs- und Zinsüberschuss Relationen der Bankenwirtschaft erhalten Sie auch mit den Seiten:
<http://www.rankingweb.de/Banken.html>
<http://www.rankingweb.de/stadt.html>