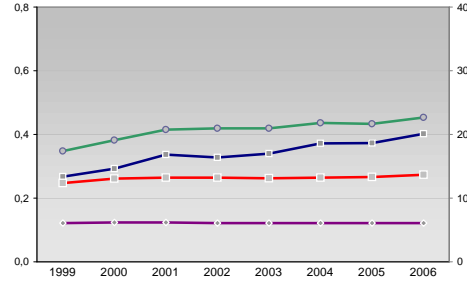


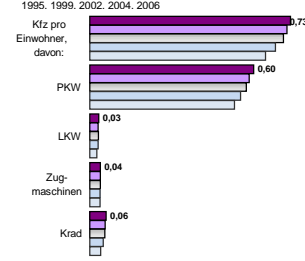
Finanzen und Erwerbstätigkeit

Reutlingen, Landkreis

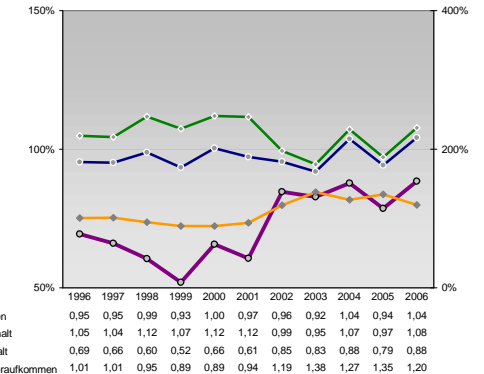
Umsatz und Beschäftigte des verarbeitenden und produzierenden Gewerbes



Kfz pro Einwohner



kommunale Haushalte



Versicherungspflichtig Beschäftigte am Arbeitsort [WZ 93]

- [D] Verarbeitendes Gewerbe
- [E] Energie und Wasserversorgung
- [F] Baugewerbe
- [G] Handel; Instandhaltung und Reparatur
- [H] Gastgewerbe
- [I] Verkehr und Nachrichtenübermittlung
- [J] Kredit- und Versicherungsgewerbe
- [K] Grundstücks-, Wohnungswesen, Dienstleistungen für Unternehmen
- [L, N, O, P] Öffentliche Verwaltung, Verteidigung, Sozialversicherung ect.

Indikator	1999	2000	2001	2002	2003	2004	2005	2006
Beschäftigte pro Einwohner	0,12	0,12	0,12	0,12	0,12	0,12	0,12	0,12
Anteil Auslandsumsatz	0,35	0,38	0,41	0,42	0,42	0,44	0,43	0,45
Umsatz in TEUR pro Beschäftigtem/r	134	146	168	164	170	186	187	201
Beschäftigte pro Betrieb	124	131	132	132	131	132	133	137

Wirtschaftsbereiche

- [A]: Land-, Forstwirtschaft, Fischerei
- [B]: Produzierendes Gewerbe
- [C]: Handel, Gastgewerbe, Verkehr
- [D]: Finanzierung, Vermietung und Unternehmens
- [E]: Unternehmensdienstleister
- [F]: Öffentliche und private Dienstleister

Erwerbstätige

Jahr	Erwerbstätige	Wertschöpfung
2006	2,0%	0,7%
2005	2,0%	0,7%
2004	2,6%	0,7%
2003	35,3%	39,7%
2002	39,8%	40,7%
2001	38,7%	40,3%
2000	22,2%	14,3%
1999	20,4%	13,0%
1998	20,9%	13,9%
1997	13,4%	24,5%
1996	12,5%	27,5%
1995	13,2%	25,6%
1994	27,2%	20,8%
1993	25,2%	18,1%
1992	24,5%	19,4%

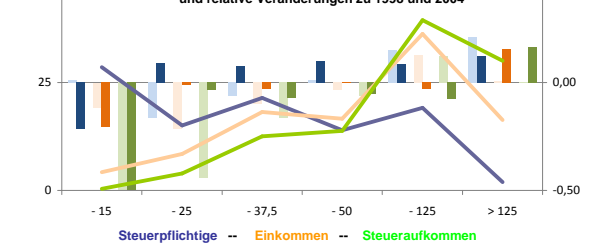
Erwerbstätige und Wertschöpfung nach Wirtschaftsbereichen



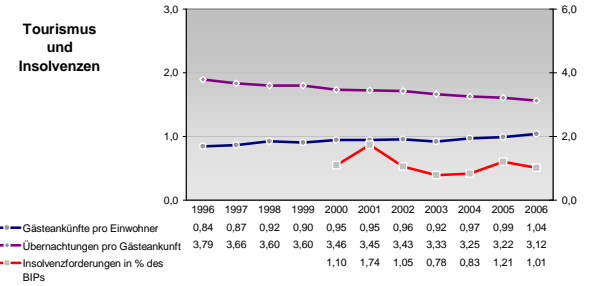
Anteile der Soziversicherungspflichtig Beschäftigten am Arbeitsort

Bildungsniveau	ohne Berufsausbildung	mit Berufsausbildung	mit höherem Bildungsabschluss	Ausländer ohne Berufsausbildung	Ausländer mit höherer Bildung
2006	19,7%	59,5%	11,1%	42,9%	3,8%
2005	20,1%	60,6%	10,7%	45,5%	3,4%
2004	22,0%	60,6%	9,9%	49,6%	2,4%
2003	27,5%	63,6%	8,8%	51,9%	2,4%
2002	30,3%	63,5%	7,9%	56,3%	1,8%
2001	30,3%	63,5%	7,9%	56,3%	1,8%
2000	33,4%	59,9%	6,3%	49,7%	1,4%
1999	33,4%	59,9%	6,3%	49,7%	1,4%
1998	33,4%	59,9%	6,3%	49,7%	1,4%
1997	33,4%	59,9%	6,3%	49,7%	1,4%
1996	33,4%	59,9%	6,3%	49,7%	1,4%
1995	33,4%	59,9%	6,3%	49,7%	1,4%

Verteilung nach Einkommensklassen in t.EUR 2001 in % und relative Veränderungen zu 1998 und 2004

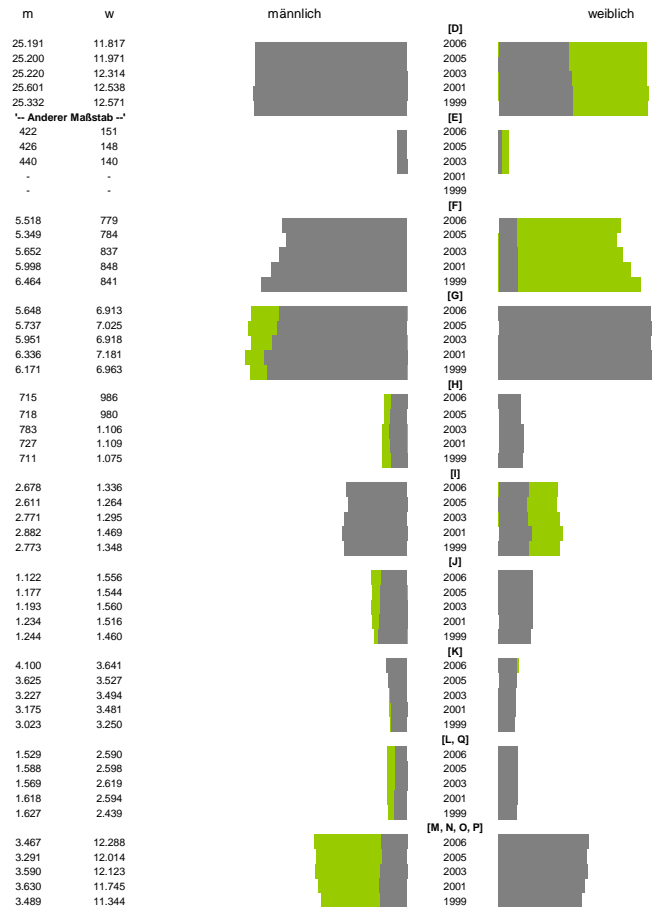


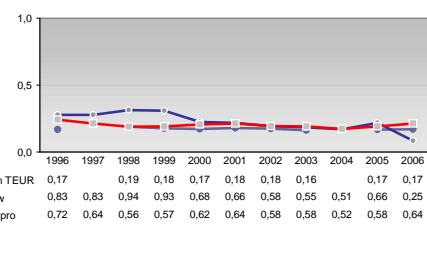
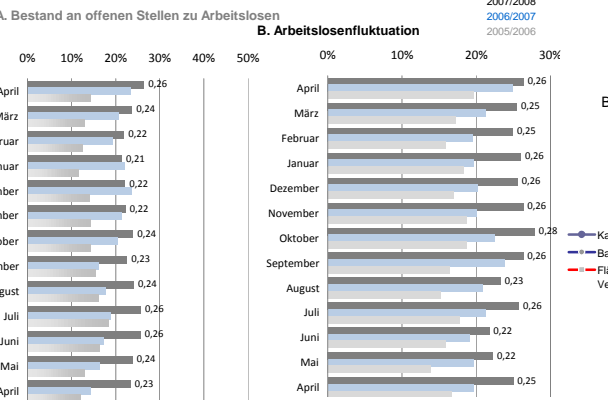
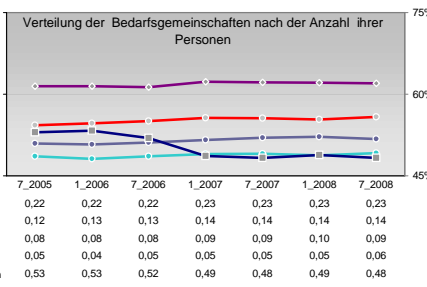
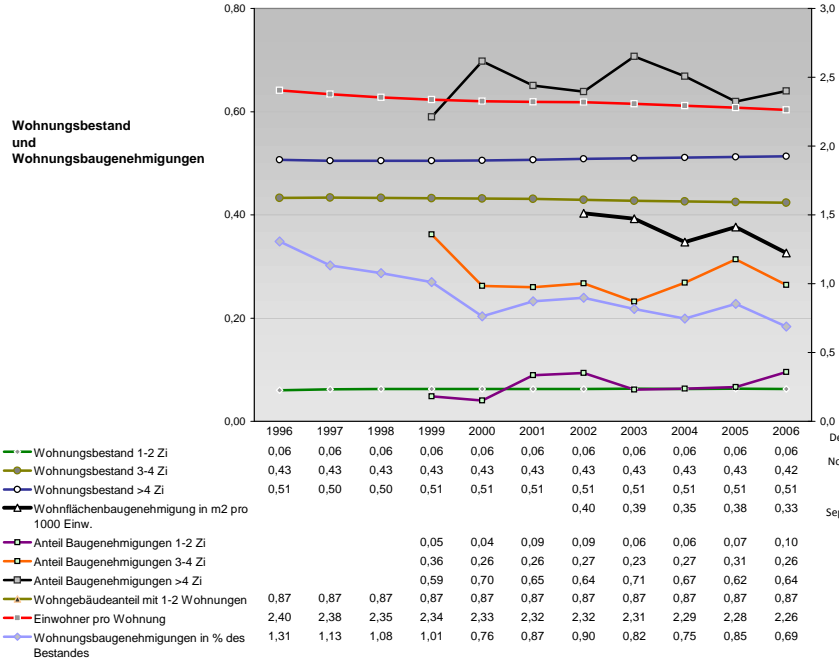
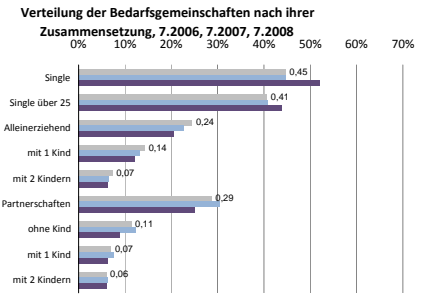
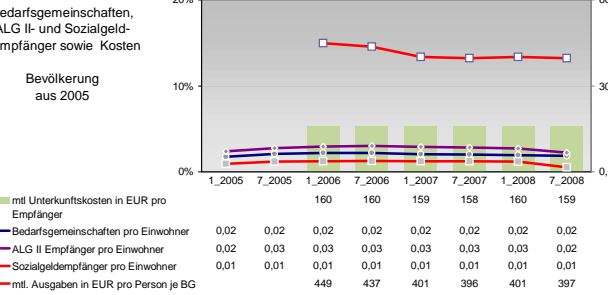
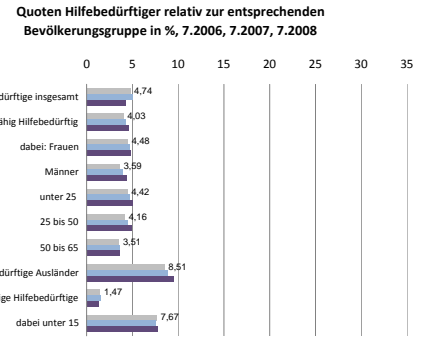
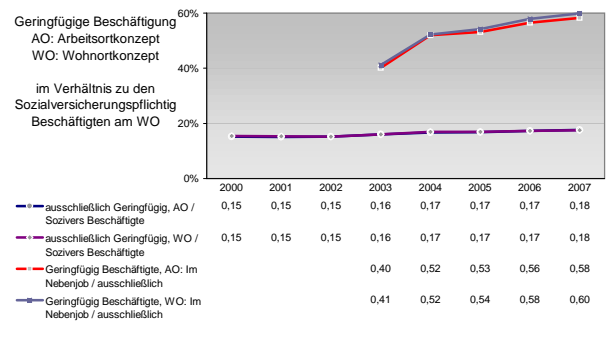
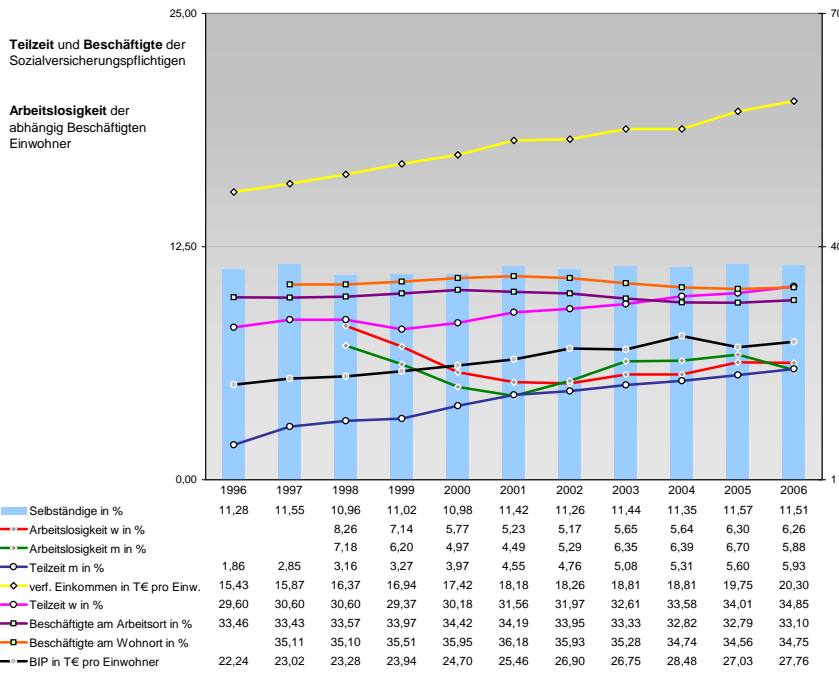
Tourismus und Insolvenzen



Gewerbemeldungen

Kategorie	An	Ab	Neu	Aufgaben	Zuzüge	Fortzüge	Übernahmen	Übergaben
2007	2863	2447	2215	1761	325	397	323	289
2006	2976	2355	2345	1637	271	338	350	331
2005	2928	2328	2373	1671	203	331	352	326
2004	2237	2160	2081	1636	173	244	405	354
2003	2541	2117	1836	1575	-	-	-	-
2002	-	-	-	-	-	-	-	-
2001	-	-	-	-	-	-	-	-
2000	-	-	-	-	-	-	-	-
1999	-	-	-	-	-	-	-	-
1998	-	-	-	-	-	-	-	-
1997	-	-	-	-	-	-	-	-
1996	-	-	-	-	-	-	-	-





Einblicke in städtische Kundenrefinanzierungs- und Zinsüberschuss Relationen der Bankenwirtschaft erhalten Sie auch mit den Seiten:
<http://www.rankingweb.de/Banken.html>
<http://www.rankingweb.de/stadt.html>