

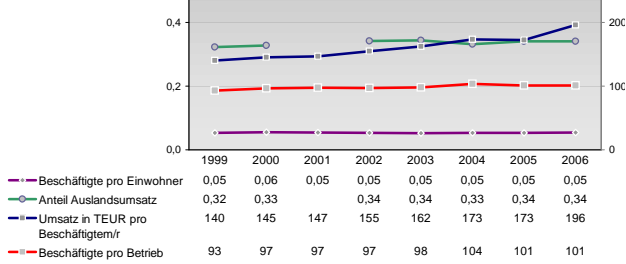
Finanzen und Erwerbstätigkeit

Rhein-Lahn-Kreis

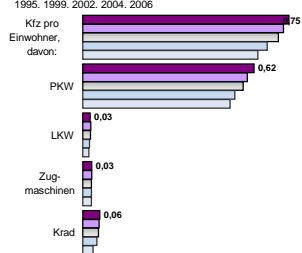
Versicherungspflichtig Beschäftigte am Arbeitsort [WZ 93]

[D]	Verarbeitendes Gewerbe		
[E]	Energie und Wasserversorgung		
[F]	Baugewerbe		
[G]	Handel; Instandhaltung und Reparatur		
[H]	Gastgewerbe		
[I]	Verkehr und Nachrichtenübermittlung		
[J]	Kredit- und Versicherungsgewerbe		
[K]	Grundstücks-, Wohnungswesen, Dienstleistungen für Unternehmen		
[L, O, P]	Öffentliche Verwaltung, Verteidigung, Sozialversicherung ect.		
[M, N, O, P]	Öffentliche und persönliche Dienstleistungen, Private Haushalte		
m	w	männlich	weiblich
5.449	2.594		
5.419	2.644		
5.465	2.745		
-	-		
-	-		
-	-		
191	25		
201	24		
231	36		
1.737	248		
1.763	263		
1.965	296		
2.160	268		
2.281	281		
1.739	1.939		
1.738	1.934		
1.785	1.961		
1.900	2.009		
1.769	2.062		
405	601		
-	-		
421	621		
432	568		
438	602		
636	231		
-	-		
631	247		
650	271		
626	262		
197	357		
205	386		
190	378		
220	370		
245	370		
820	774		
689	753		
717	822		
654	792		
566	781		
1.010	1.252		
1.007	1.241		
1.026	1.215		
1.176	1.261		
1.239	1.231		
1.267	4.723		
1.342	4.857		
1.376	4.975		
1.404	5.007		
1.387	4.874		

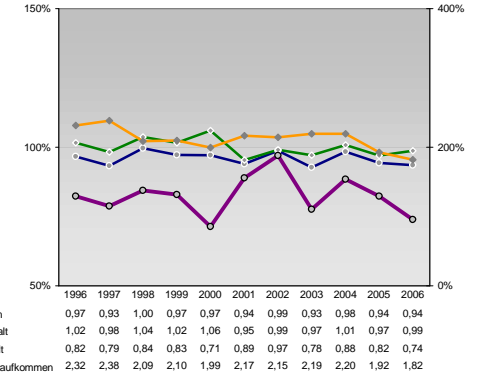
Umsatz und Beschäftigte des verarbeitenden und produzierenden Gewerbes



Kfz pro Einwohner



kommunale Haushalte



Wirtschaftsbereiche

- [A]: Land-, Forstwirtschaft, Fischerei
- [B]: Produzierendes Gewerbe
- [C]: Handel, Gastgewerbe, Verkehr
- [D]: Finanzierung, Vermietung und Unternehmensdienstleistungen
- [E]: Öffentliche und private Dienstleister

Erwerbstätige und Wertschöpfung

Jahr	Erwerbstätige	Wertschöpfung
2006	2,6%	1,3%
2005	2,7%	1,3%
2004	-	-
2003	2,9%	1,7%
2002	22,2%	27,9%
2001	27,5%	34,1%
2000	-	-
1999	28,4%	29,4%
2006	25,2%	16,4%
2005	23,4%	14,3%
2004	-	-
2003	23,2%	14,6%
2002	10,0%	24,3%
2001	8,6%	21,9%
2000	-	-
1999	6,5%	24,8%
2006	40,0%	30,0%
2005	37,8%	28,3%
2004	-	-
2003	39,0%	29,5%

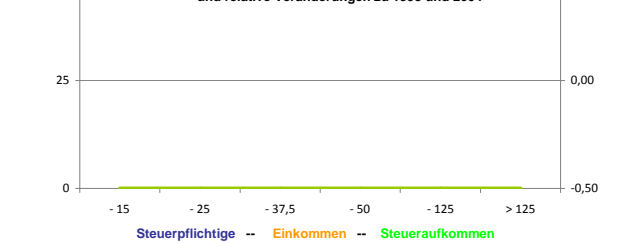
Erwerbstätige und Wertschöpfung nach Wirtschaftsbereichen



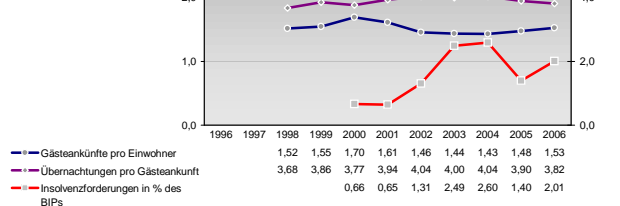
Anteile der Soziversicherungspflichtig Beschäftigten am Arbeitsort

Kategorie	m	w
ohne Berufsausbildung	16,4%	16,6%
mit Berufsausbildung	17,1%	17,9%
mit höherem Bildungsabschluss	17,9%	19,8%
Ausländer ohne Berufsausbildung	18,6%	21,8%
Ausländer mit höherer Bildung	-	-
2006	63,2%	66,2%
2005	65,1%	66,4%
2004	66,0%	66,8%
2003	68,3%	68,6%
2002	-	-
2001	5,8%	4,0%
2000	5,2%	3,8%
1999	5,1%	3,9%
1998	4,8%	2,6%
1995	-	-
2006	-	-
2005	-	-
2004	29,4%	36,3%
2003	34,8%	35,7%
2002	-	-
2001	-	-
1999	-	-
2006	3,0%	6,9%
2005	4,7%	6,4%
2004	3,6%	4,8%
2003	2,4%	2,7%
2002	-	-
2001	-	-
1999	-	-

Verteilung nach Einkommensklassen in t.EUR 2001 in % und relative Veränderungen zu 1998 und 2004

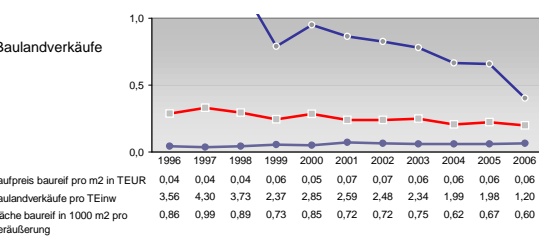
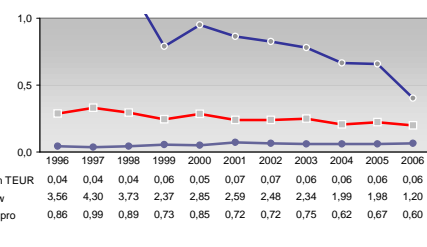
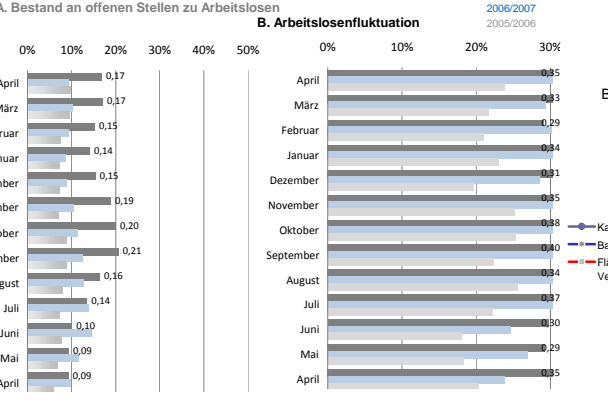
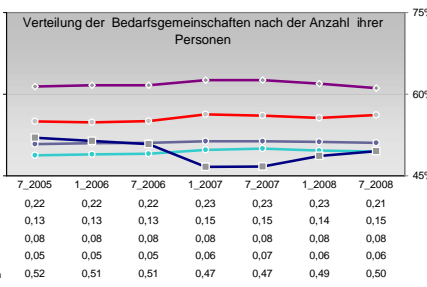
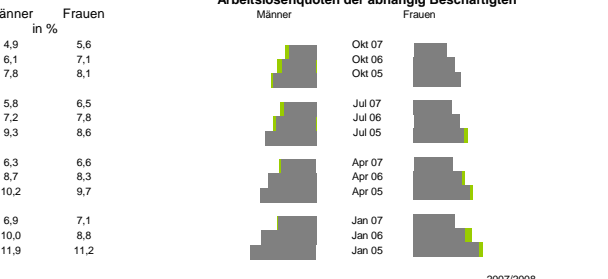
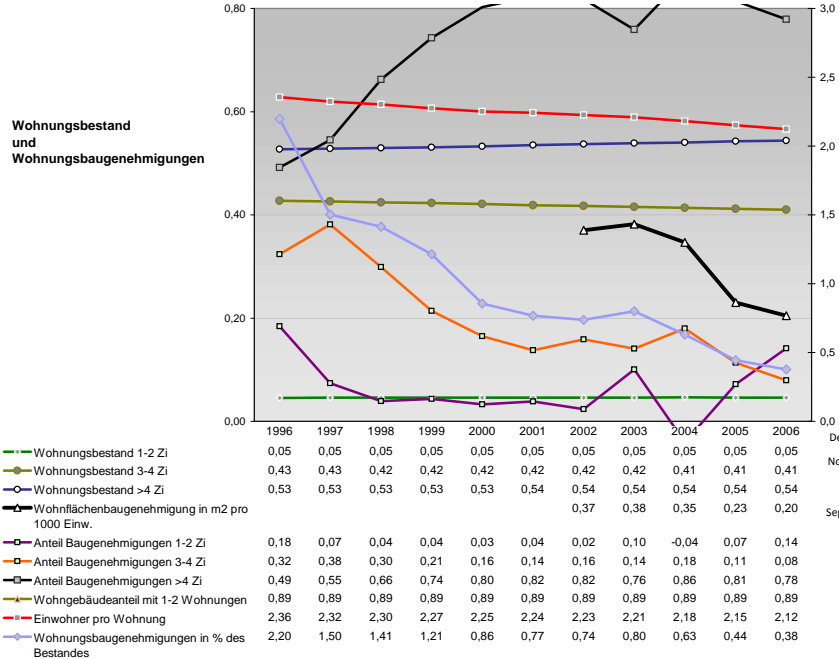
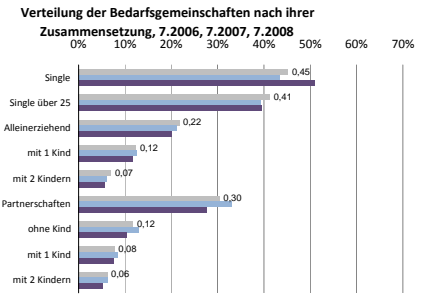
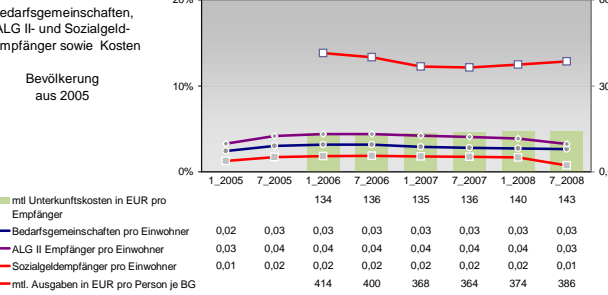
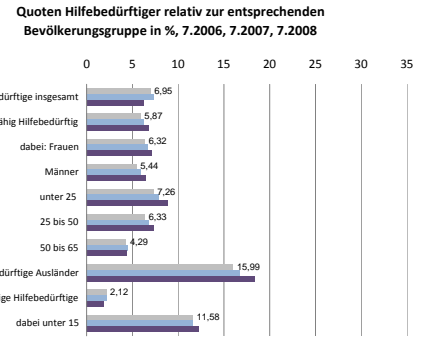
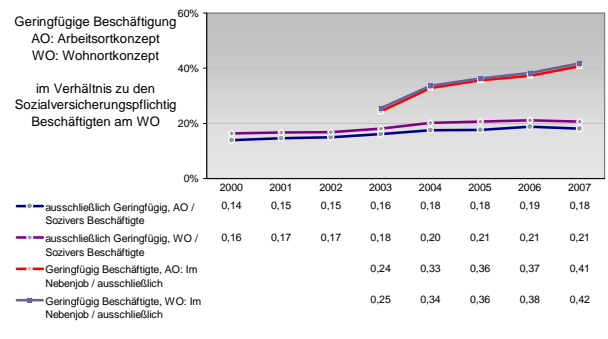
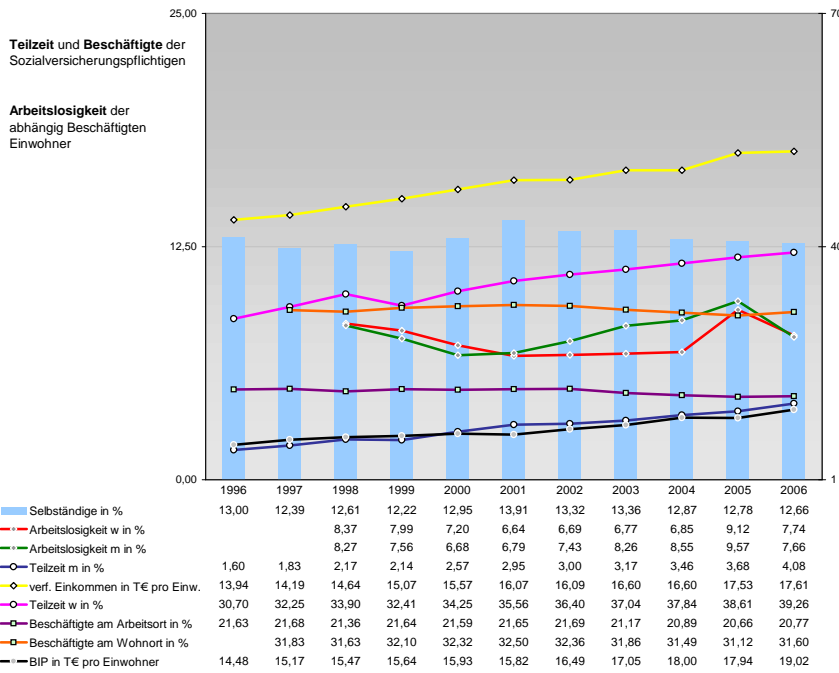


Tourismus und Insolvenzen



Gewerbemeldungen

Kategorie	An	Ab
2006	1272	1210
2005	1357	1184
2004	1456	1104
2003	1176	1035
2002	1186	1091
2001	1048	993
2007	1227	1015
2006	1297	946
2005	1034	836
2004	1009	837
2003	146	137
2002	133	134
2001	89	98
2007	92	108
2006	79	89
2005	78	80
2004	84	83
2003	70	60
2002	97	81
2001	125	130



Einblicke in städtische Kundenrefinanzierungs- und Zinsüberschuss Relationen der Bankenwirtschaft erhalten Sie auch mit den Seiten:
<http://www.rankingweb.de/Banken.html>
<http://www.rankingweb.de/stadt.html>