

Finanzen und Erwerbstätigkeit

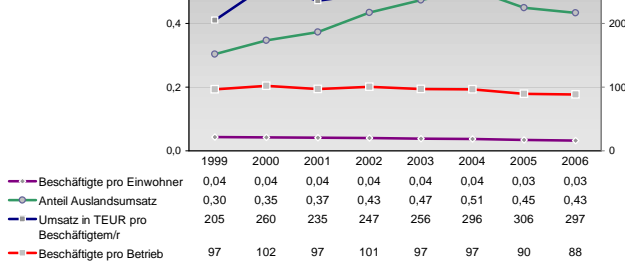
Rheingau-Taunus-Kreis

Versicherungspflichtig Beschäftigte am Arbeitsort [WZ 93]

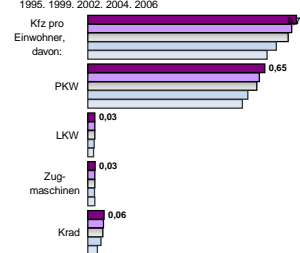
- [D] Verarbeitendes Gewerbe
- [E] Energie und Wasserversorgung
- [F] Baugewerbe
- [G] Handel; Instandhaltung und Reparatur
- [H] Gastgewerbe
- [I] Verkehr und Nachrichtenübermittlung
- [J] Kredit- und Versicherungsgewerbe
- [K] Grundstücks-, Wohnungswesen, Dienstleistungen für Unternehmen
- [L, O, P] Öffentliche Verwaltung, Verteidigung, Sozialversicherung ect.
- [M, N, O, P] Öffentliche und persönliche Dienstleistungen, Private Haushalte

m	w	männlich	weiblich
5.626	2.496		
5.938	2.625		
6.810	2.847		
7.231	3.132		
7.283	3.123		
145	10		
149	10		
156	10		
172	14		
171	26		
1.856	293		
1.959	303		
2.202	333		
2.562	368		
2.532	343		
3.035	3.116		
2.835	2.860		
2.667	2.849		
2.621	2.782		
2.515	2.673		
861	915		
845	884		
850	926		
849	928		
830	978		
857	415		
835	393		
739	356		
736	339		
709	279		
277	471		
285	497		
273	511		
385	528		
340	509		
2.157	2.732		
2.087	2.634		
2.084	2.749		
2.354	2.776		
2.238	2.463		
1.077	1.595		
1.119	1.611		
1.292	1.720		
1.156	1.467		
1.187	1.442		
1.938	6.067		
1.906	6.004		
1.999	6.115		
2.162	6.176		
2.083	6.008		

Umsatz und Beschäftigte des verarbeitenden und produzierenden Gewerbes



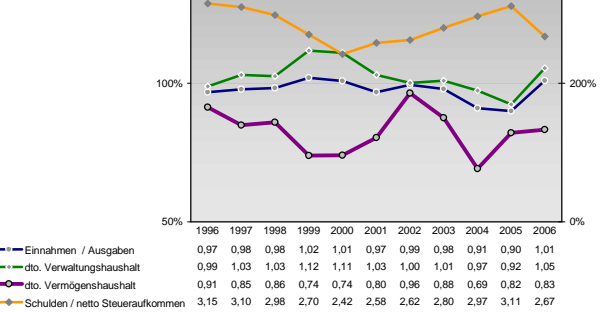
Kfz pro Einwohner



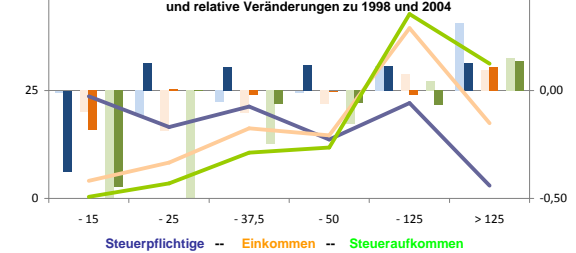
Wirtschaftsbereiche

- [A]: Land-, Forstwirtschaft, Fischerei
- [B]: Produzierendes Gewerbe
- [C]: Handel, Gastgewerbe, Verkehr
- [D]: Finanzierung, Vermietung und Unternehmensdienstleistungen
- [E]: Öffentliche und private Dienstleister

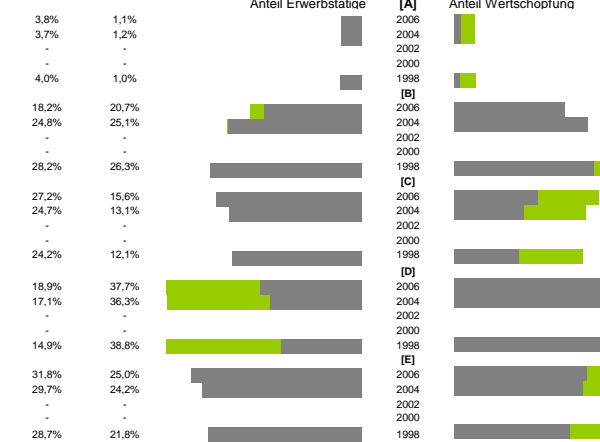
kommunale Haushalte



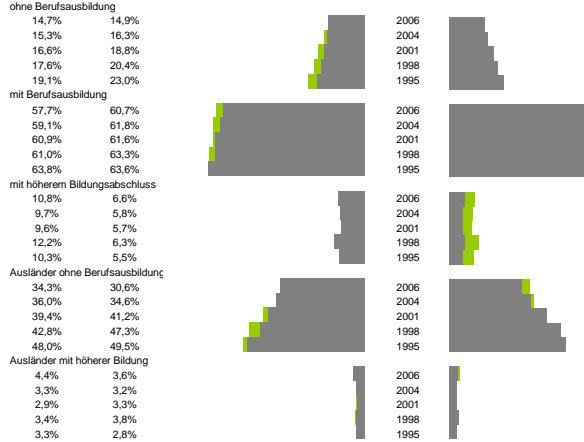
Verteilung nach Einkommensklassen in t.EUR 2001 in % und relative Veränderungen zu 1998 und 2004



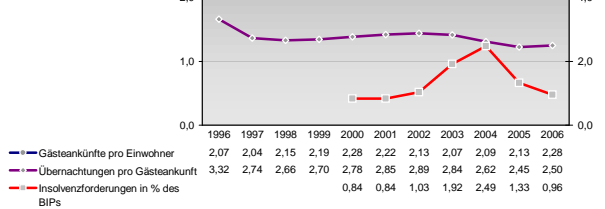
Erwerbstätige und Wertschöpfung nach Wirtschaftsbereichen



Anteile der Soziversicherungspflichtig Beschäftigten am Arbeitsort

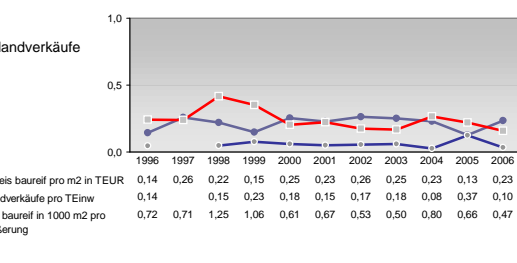
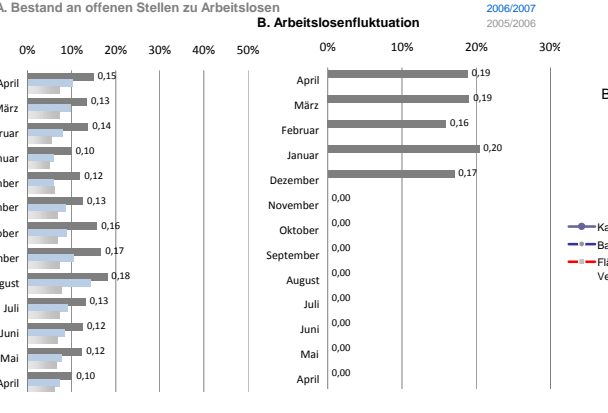
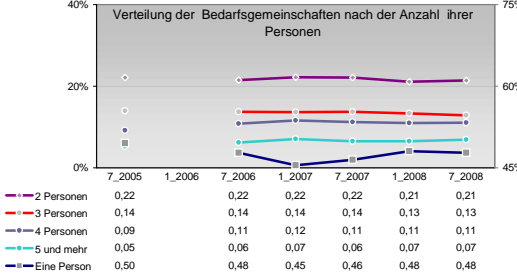
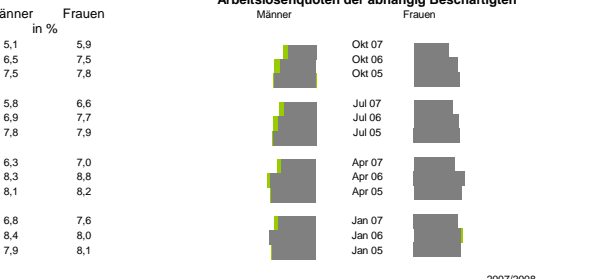
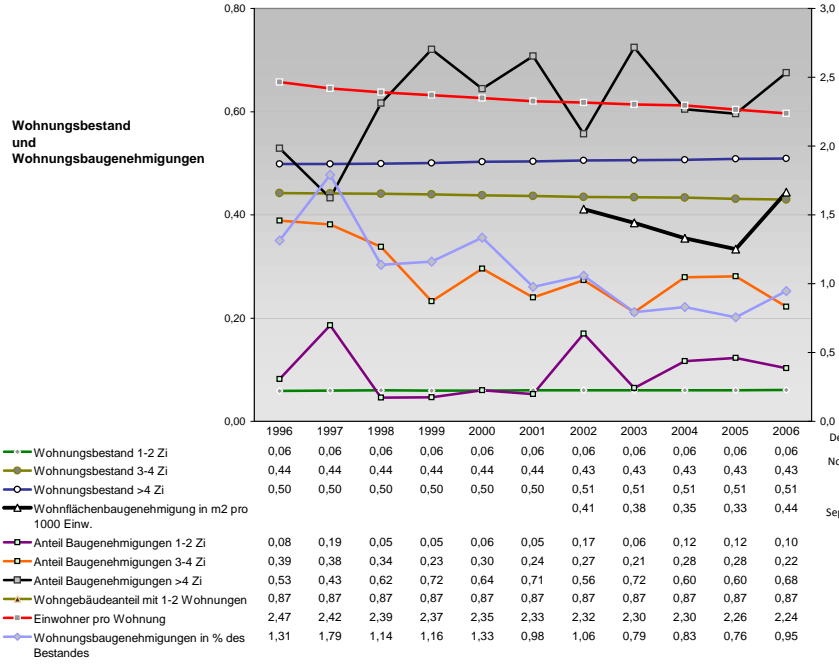
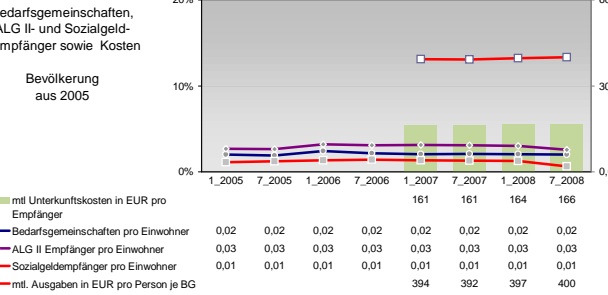
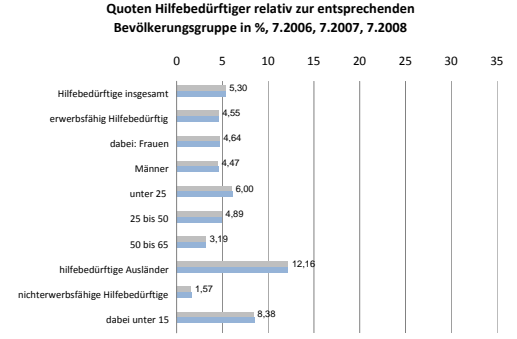
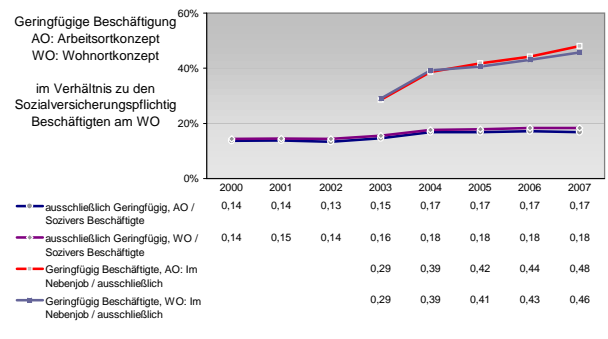
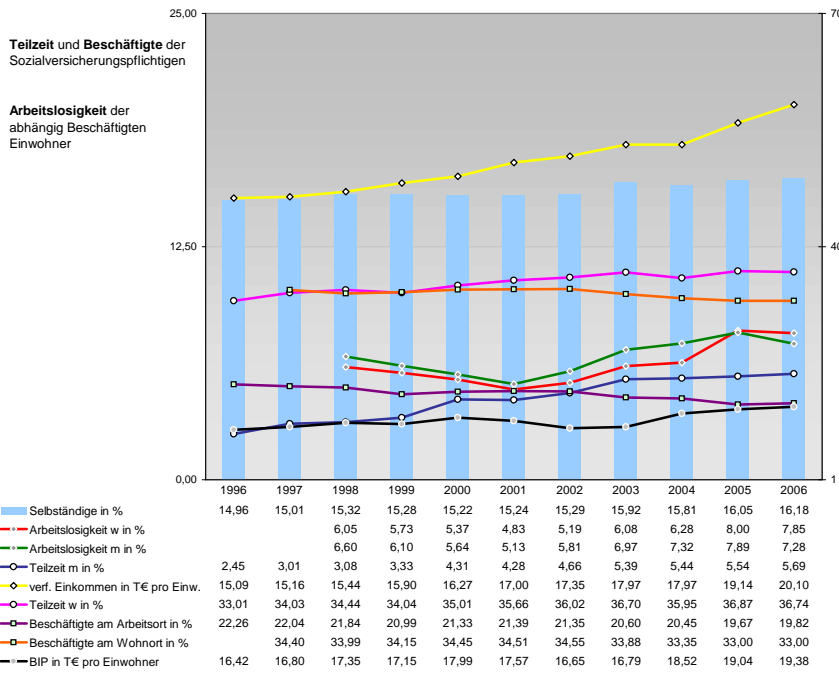


Tourismus und Insolvenzen



Gewerbemeldungen





Einblicke in städtische Kundenrefinanzierungs- und Zinsüberschuss Relationen der Bankenwirtschaft erhalten Sie auch mit den Seiten:
<http://www.rankingweb.de/Banken.html>
<http://www.rankingweb.de/stadt.html>