

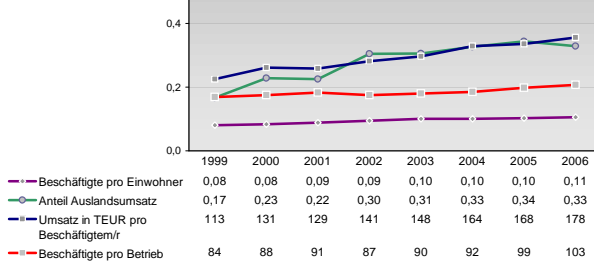
Finanzen und Erwerbstätigkeit

→ Saale-Orla-Kreis

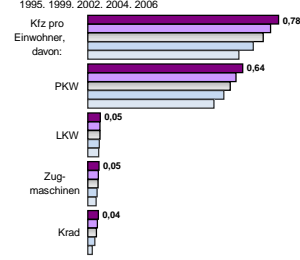
Versicherungspflichtig Beschäftigte am Arbeitsort [WZ 93]

	[D]	[E]	[F]	[G]	[H]	[I]	[J]	[K]	[L, O, P]
	Verarbeitendes Gewerbe	Energie und Wasserversorgung	Baugewerbe	Handel; Instandhaltung und Reparatur	Verkehr und Nachrichtenübermittlung	Kredit- und Versicherungsgewerbe	Grundstücks-, Wohnungswesen, Dienstleistungen für Unternehmen	Öffentliche Verwaltung, Verteidigung, Sozialversicherung ect.	Öffentliche und persönliche Dienstleistungen, Private Haushalte
[M, N, O, P]	m	w	männlich	weiblich					
	6.939	3.490							
	7.074	3.562							
	6.785	3.608							
	6.599	3.678							
	6.133	3.624							
	119	39							
	128	36							
	126	40							
	137	38							
	166	56							
	2.291	313							
	2.103	305							
	2.470	311							
	3.306	413							
	4.149	477							
	1.400	1.527							
	1.454	1.616							
	1.568	1.775							
	1.780	1.947							
	2.068	2.131							
	158	428							
	155	451							
	171	495							
	174	498							
	214	610							
	1.195	514							
	1.201	545							
	1.132	548							
	1.098	566							
	999	508							
	97	393							
	91	387							
	104	391							
	113	440							
	126	429							
	936	1.009							
	768	918							
	701	873							
	601	801							
	706	779							
	466	1.019							
	460	1.022							
	484	992							
	534	1.028							
	561	1.160							
	1.121	3.680							
	974	3.677							
	1.124	3.939							
	1.292	4.529							
	1.556	5.033							

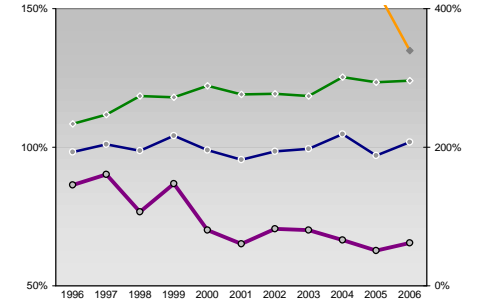
Umsatz und Beschäftigte des verarbeitenden und produzierenden Gewerbes



Kfz pro Einwohner



kommunale Haushalte



Wirtschaftsbereiche

- [A]: Land-, Forstwirtschaft, Fischerei
- [B]: Produzierendes Gewerbe
- [C]: Handel, Gastgewerbe, Verkehr
- [D]: Finanzierung, Vermietung und Unternehmensdienstleistungen
- [E]: Öffentliche und private Dienstleister

Erwerbstätige und Wertschöpfung

Jahr	Erwerbstätige	Wertschöpfung
2006	5,9%	2,4%
2004	6,5%	4,0%
2002	7,1%	3,8%
2000	34,2%	39,5%
1998	39,6%	43,9%
2006	-	-
2005	40,7%	38,1%
2001	22,1%	15,5%
1999	20,9%	15,2%
2006	-	-
2005	21,2%	14,7%
2001	10,6%	20,3%
1999	8,7%	16,2%
2006	-	-
2005	6,8%	19,6%
2001	27,2%	22,3%
1999	24,4%	20,7%
2006	-	-
2005	24,2%	23,5%

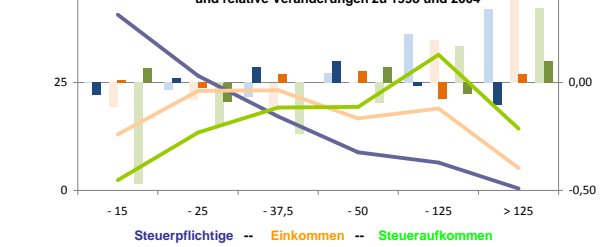
Erwerbstätige und Wertschöpfung nach Wirtschaftsbereichen



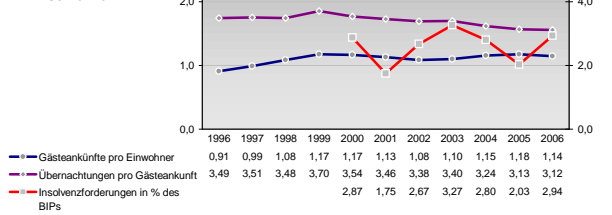
Anteile der Soziversicherungspflichtig Beschäftigten am Arbeitsort

Kategorie	m	w
ohne Berufsausbildung	10,7%	9,6%
2005	10,5%	10,5%
2003	10,9%	10,0%
2001	10,8%	9,8%
1999	-	-
mit Berufsausbildung	74,7%	75,6%
2005	75,2%	75,7%
2003	75,7%	75,9%
2001	78,0%	77,5%
1999	-	-
mit höherem Bildungsabschluss	5,7%	7,4%
2005	5,7%	6,9%
2003	6,3%	8,0%
2001	-	-
1999	-	-
Ausländer ohne Berufsausbildung	10,5%	12,8%
2005	6,9%	18,8%
2003	7,5%	5,3%
2001	18,6%	20,7%
1999	-	-
Ausländer mit höherer Bildung	12,0%	23,1%
2005	6,9%	9,4%
2003	11,0%	33,3%
2001	-	-
1999	-	-

Verteilung nach Einkommensklassen in t.EUR 2001 in % und relative Veränderungen zu 1998 und 2004

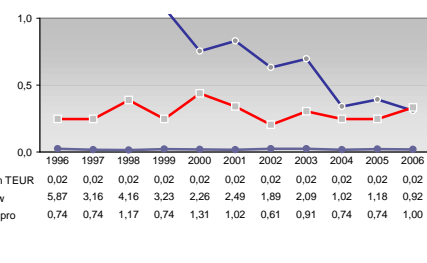
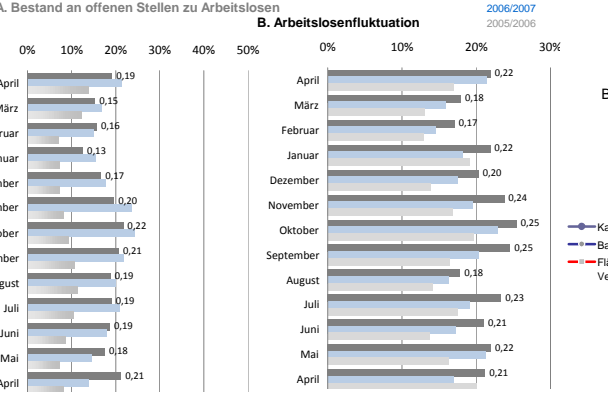
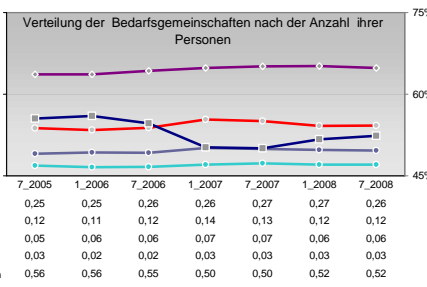
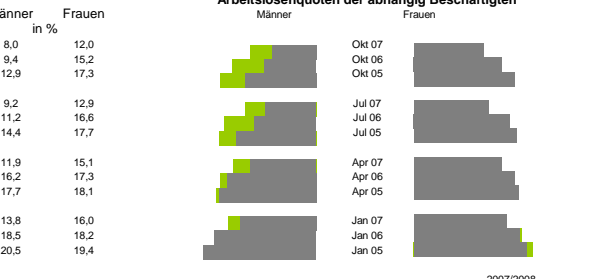
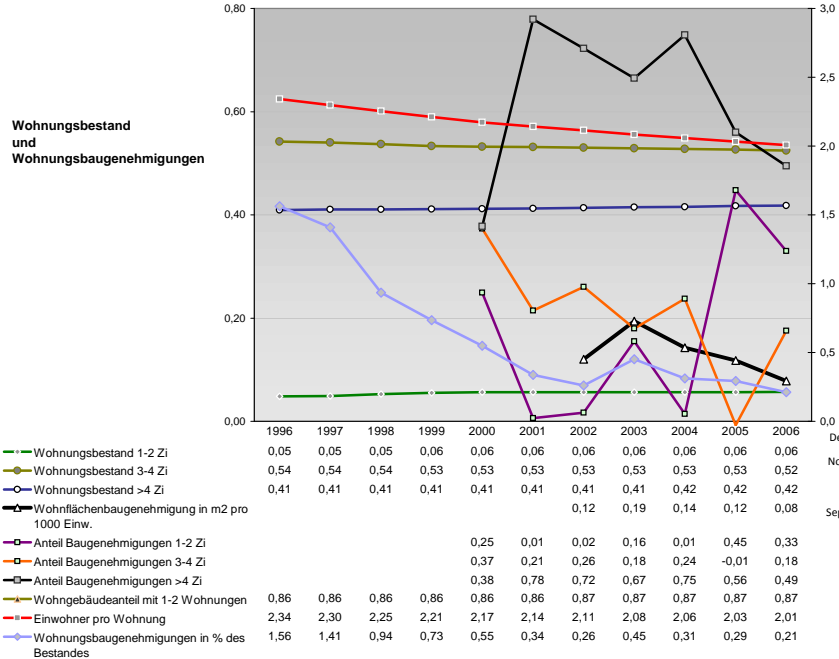
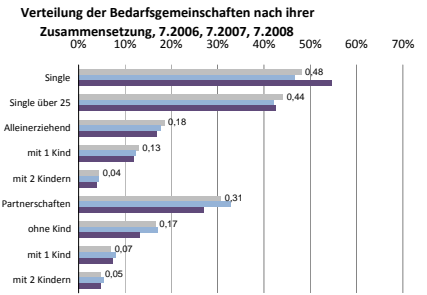
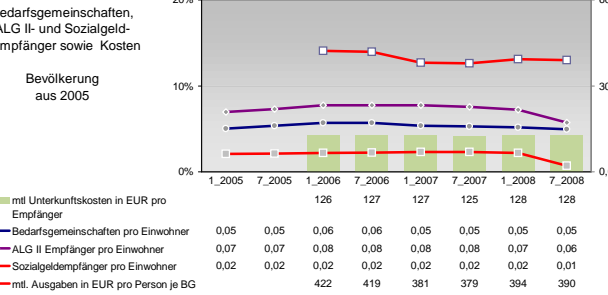
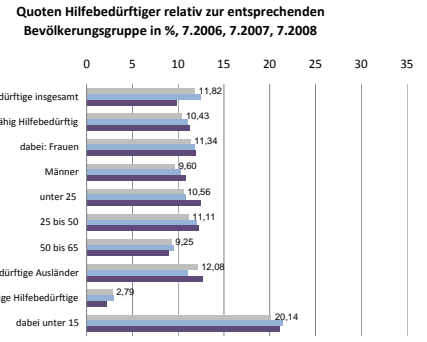
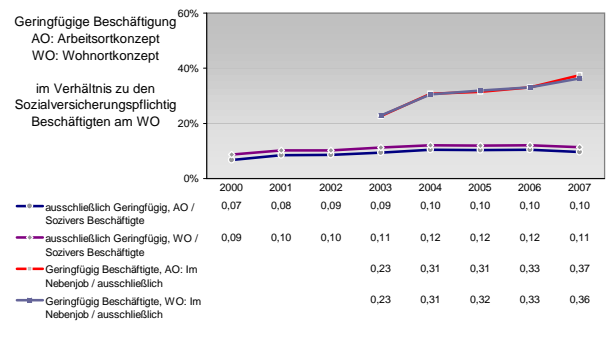
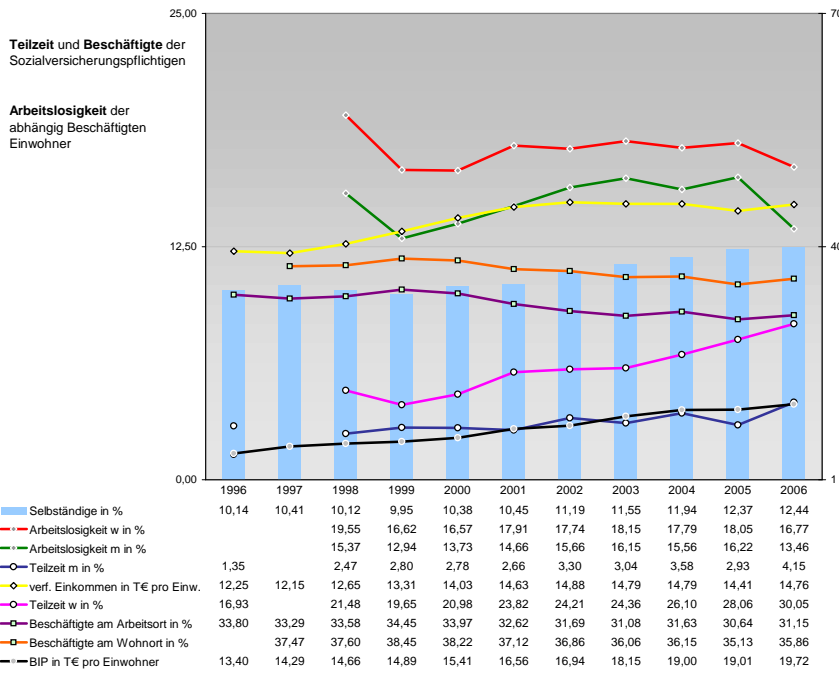


Tourismus und Insolvenzen



Gewerbemeldungen

Kategorie	An	Ab
Neu	664	666
2006	750	668
2004	1030	718
2002	708	749
2000	788	708
Aufgaben	556	571
2007	781	578
2005	906	582
2003	728	561
2001	664	573
Zuzüge	61	57
2007	51	62
2005	57	73
2003	56	52
2001	31	53
Übernahmen	47	38
2007	51	44
2005	67	63
2003	53	85
2001	103	82



Einblicke in städtische Kundenrefinanzierungs- und Zinsüberschuss Relationen der Bankenwirtschaft erhalten Sie auch mit den Seiten:
<http://www.rankingweb.de/Banken.html>
<http://www.rankingweb.de/stadt.html>