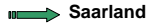
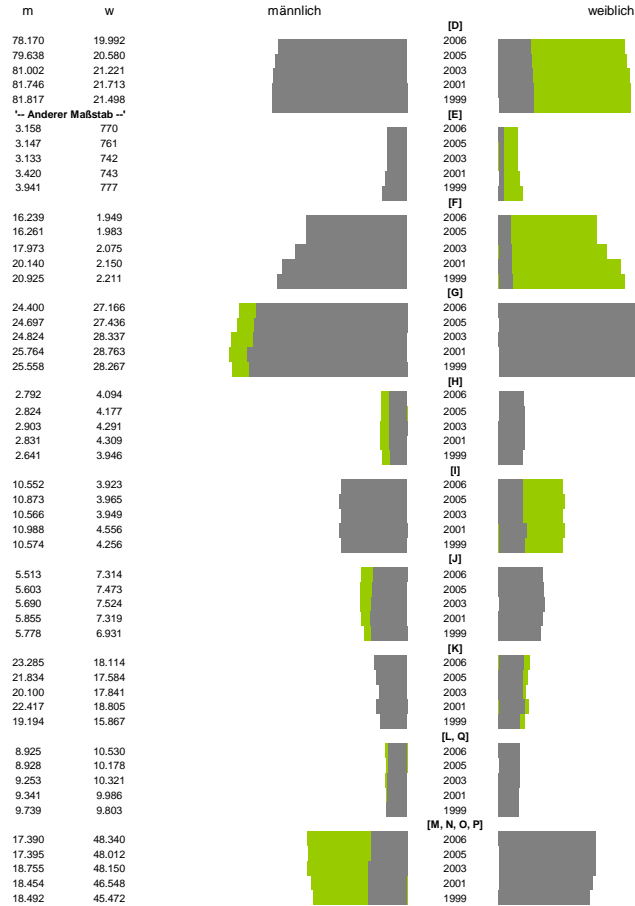


Finanzen und Erwerbstätigkeit

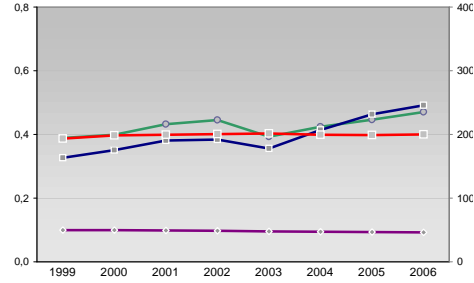


Versicherungspflichtig Beschäftigte am Arbeitsort [WZ 93]

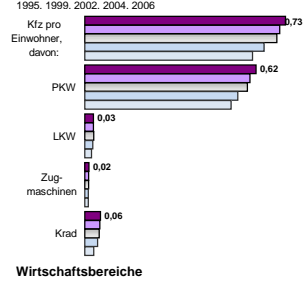
- [D] Verarbeitendes Gewerbe
- [E] Energie und Wasserversorgung
- [F] Baugewerbe
- [G] Handel; Instandhaltung und Reparatur
- [H] Gastgewerbe
- [I] Verkehr und Nachrichtenübermittlung
- [J] Kredit- und Versicherungsgewerbe
- [K] Grundstücks-, Wohnungswesen, Dienstleistungen für Unternehmen
- [L, N, O, P] Öffentliche Verwaltung, Verteidigung, Sozialversicherung ect.
- [M, N, O, P] Öffentliche und persönliche Dienstleistungen, Private Haushalte



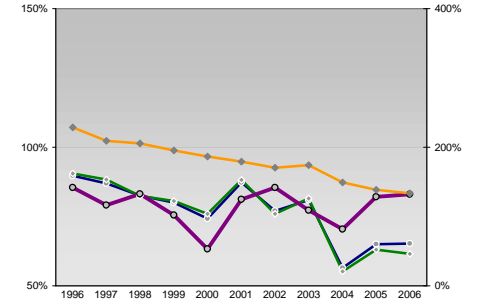
Umsatz und Beschäftigte des verarbeitenden und produzierenden Gewerbes



Kfz pro Einwohner



kommunale Haushalte



- [A]: Land-, Forstwirtschaft, Fischerei
- [B]: Produzierendes Gewerbe
- [C]: Handel, Gastgewerbe, Verkehr
- [D]: Finanzierung, Vermietung und Unternehmens
- [E]: Unternehmensdienstleister
- [E]: Öffentliche und private Dienstleister

Erwerbstätige Wertschöpfung

| Year | Erwerbstätige | Wertschöpfung |
|------|---------------|---------------|
| 2006 | 0,8% | 0,2% |
| 2005 | 0,8% | 0,3% |
| 2004 | 0,8% | 0,3% |
| 2003 | 0,8% | 0,3% |
| 2002 | 0,8% | 0,4% |
| 2001 | 24,7% | 31,7% |
| 1999 | 29,7% | 33,0% |
| 2006 | 30,2% | 31,3% |
| 2005 | 30,9% | 30,9% |
| 2004 | 32,2% | 31,9% |
| 2003 | 26,2% | 14,9% |
| 2002 | 25,1% | 15,3% |
| 2001 | 25,9% | 16,2% |
| 1999 | 26,0% | 16,3% |
| 2006 | 26,0% | 16,4% |
| 2005 | 17,1% | 29,1% |
| 2004 | 15,7% | 28,4% |
| 2003 | 15,2% | 31,2% |
| 2002 | 15,2% | 31,1% |
| 2001 | 13,3% | 30,1% |
| 1999 | 31,2% | 24,1% |
| 2006 | 28,7% | 23,0% |
| 2005 | 27,9% | 21,0% |
| 2004 | 27,0% | 21,3% |
| 2003 | 27,7% | 21,2% |

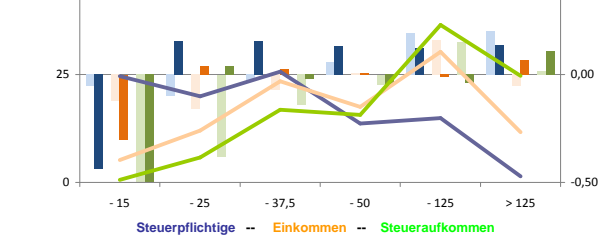
Erwerbstätige und Wertschöpfung nach Wirtschaftsbereichen



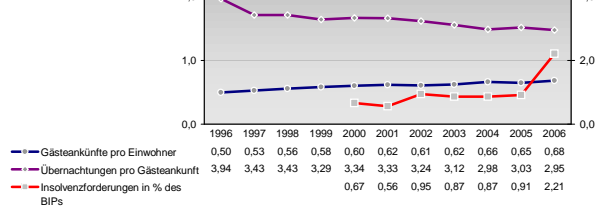
Anteile der Soziversicherungspflichtig Beschäftigten am Arbeitsort

| Year | m | w |
|------|-------|-------|
| 2006 | 16,3% | 17,2% |
| 2005 | 17,5% | 16,4% |
| 2004 | 19,3% | 20,6% |
| 2003 | 19,9% | 21,4% |
| 2002 | 20,1% | 22,4% |
| 2001 | 61,4% | 64,2% |
| 2006 | 63,2% | 64,2% |
| 2005 | 63,5% | 64,0% |
| 2004 | 65,7% | 66,8% |
| 2003 | 66,8% | 66,8% |
| 2002 | 8,8% | 6,1% |
| 2001 | 8,5% | 5,5% |
| 2006 | 7,8% | 5,0% |
| 2005 | 7,3% | 4,5% |
| 2004 | 6,9% | 4,2% |
| 2003 | 28,5% | 31,3% |
| 2002 | 30,6% | 34,1% |
| 2001 | 36,0% | 43,3% |
| 2006 | 34,3% | 42,3% |
| 2005 | 33,8% | 44,1% |
| 2004 | 4,2% | 5,5% |
| 2003 | 4,2% | 4,9% |
| 2002 | 2,7% | 3,4% |
| 2001 | 2,3% | 3,1% |
| 2006 | 2,6% | 3,1% |

Verteilung nach Einkommensklassen in t.EUR 2001 in % und relative Veränderungen zu 1998 und 2004

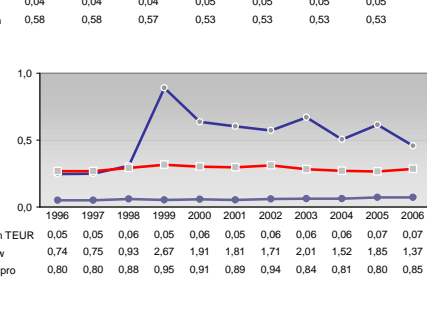
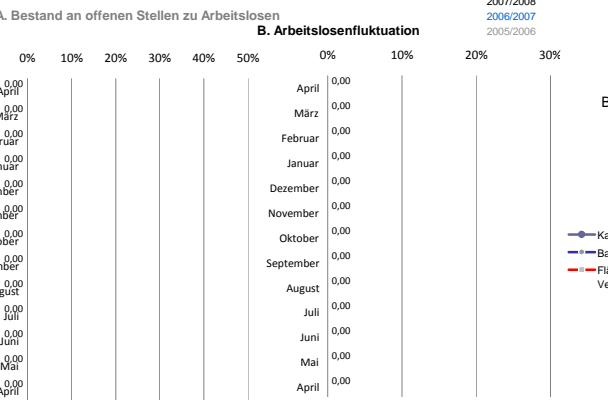
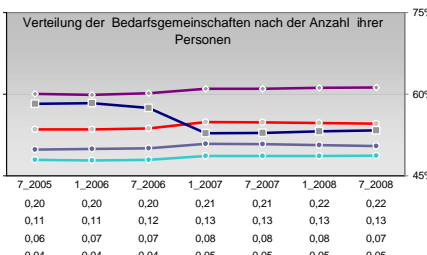
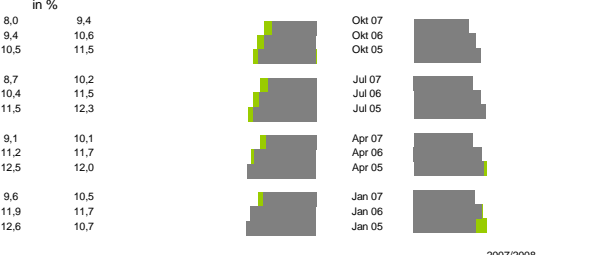
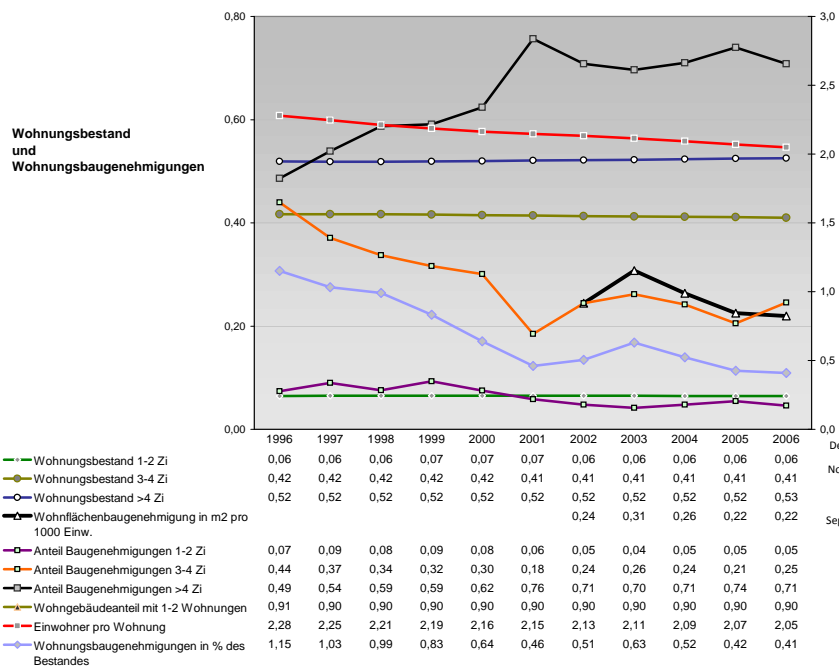
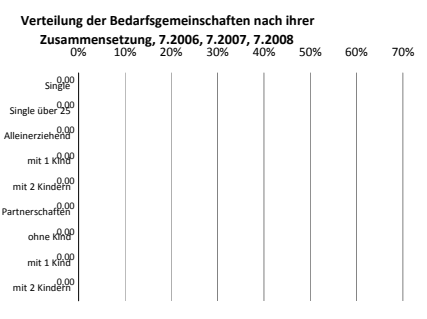
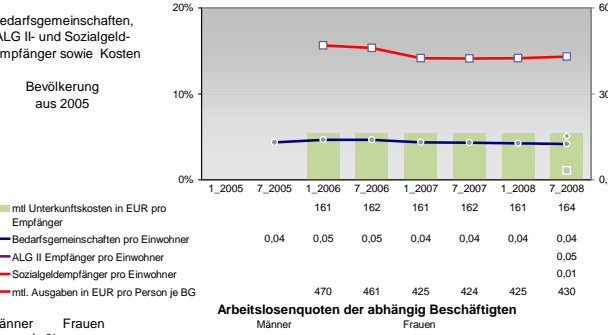
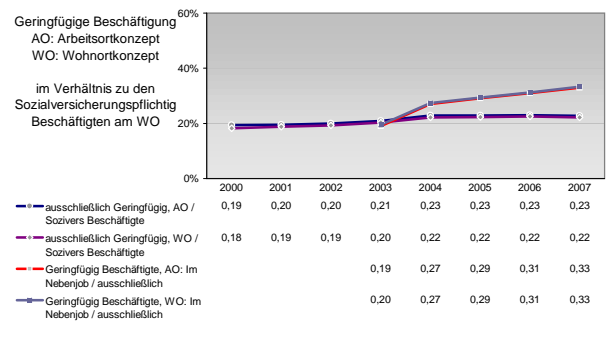
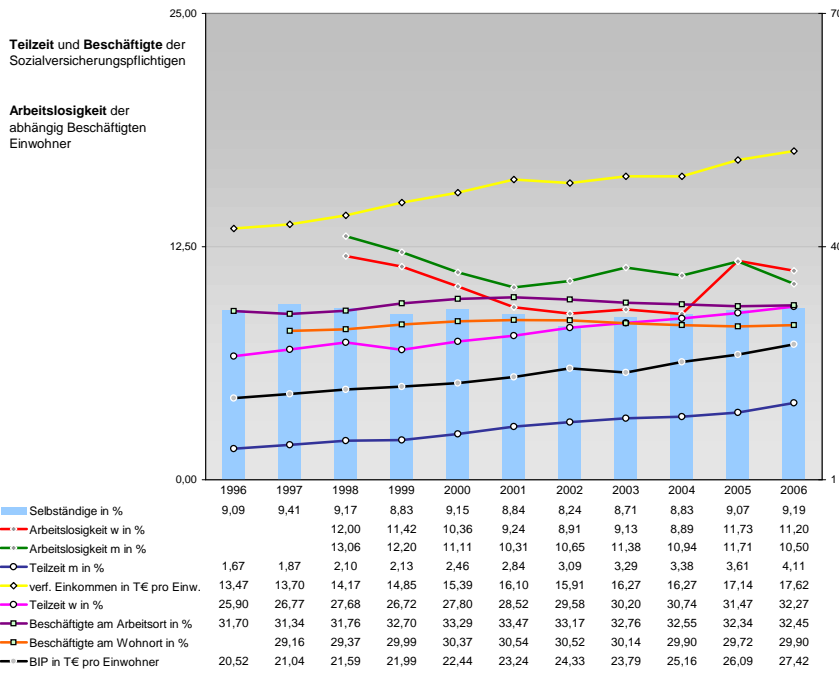


Tourismus und Insolvenzen



Gewerbemeldungen





Einblicke in städtische Kundenrefinanzierungs- und Zinsüberschuss
Relationen der Bankenwirtschaft erhalten Sie auch mit den Seiten:
<http://www.rankingweb.de/Banken.html>
<http://www.rankingweb.de/stadt.html>