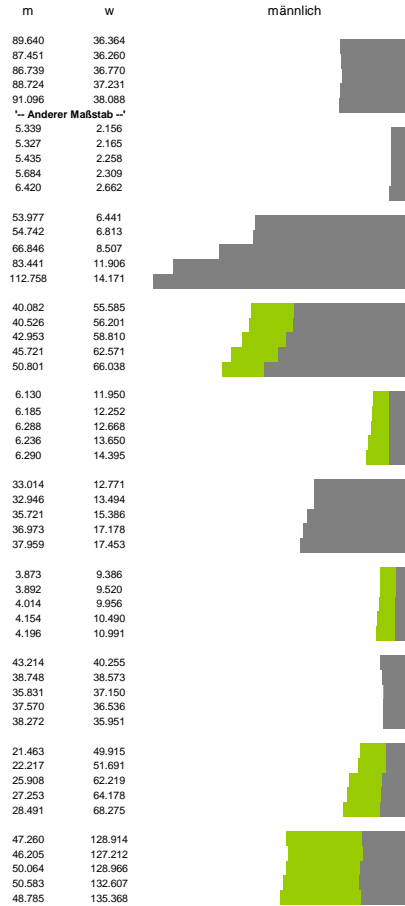


Finanzen und Erwerbstätigkeit

→ Sachsen-Anhalt

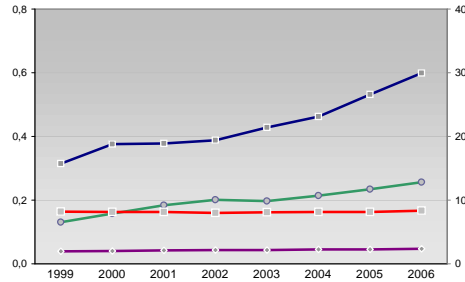
Versicherungspflichtig Beschäftigte am Arbeitsort [WZ 93]

- [D] Verarbeitendes Gewerbe
- [E] Energie und Wasserversorgung
- [F] Baugewerbe
- [G] Handel; Instandhaltung und Reparatur
- [H] Gastgewerbe
- [I] Verkehr und Nachrichtenübermittlung
- [J] Kredit- und Versicherungsgewerbe
- [K] Grundstücks-, Wohnungswesen, Dienstleistungen für Unternehmen
- [L, O, P] Öffentliche Verwaltung, Verteidigung, Sozialversicherung ect.
- [M, N, O, P] Öffentliche und persönliche Dienstleistungen, Private Haushalte

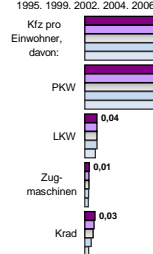


Umsatz und Beschäftigte des verarbeitenden und produzierenden Gewerbes

	1999	2000	2001	2002	2003	2004	2005	2006
— Beschäftigte pro Einwohner	0,04	0,04	0,04	0,04	0,04	0,05	0,05	0,05
— Anteil Auslandsumsatz	0,13	0,16	0,18	0,20	0,20	0,21	0,23	0,26
— Umsatz in TEUR pro Beschäftigtem/r	157	188	189	194	214	231	266	299
— Beschäftigte pro Betrieb	82	81	82	80	81	82	81	83



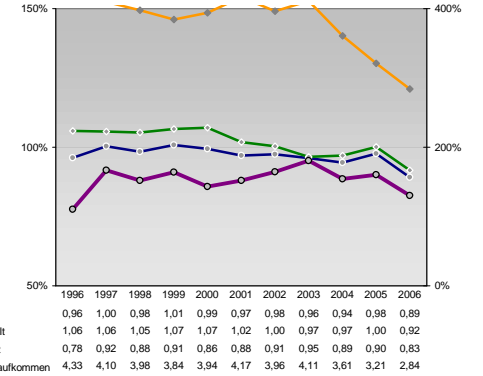
Kfz pro Einwohner



Wirtschaftsbereiche

- [A]: Land-, Forstwirtschaft, Fischerei
- [B]: Produzierendes Gewerbe
- [C]: Handel, Gastgewerbe, Verkehr
- [D]: Finanzierung, Vermietung und Unternehmensdienstleistungen
- [E]: Öffentliche und private Dienstleister

kommunale Haushalte



Erwerbstätige und Wertschöpfung

	2006	2005	2003	2001	1999
— Erwerbstätige	3,3%	3,5%	3,6%	3,9%	24,2%
— Wertschöpfung	2,2%	2,4%	2,9%	2,8%	27,4%
— Anteil Erwerbstätige	26,4%	26,6%	29,2%	29,7%	24,2%
— Anteil Wertschöpfung	28,6%	27,6%	31,5%	29,7%	24,4%
— Erwerbstätige ohne Berufsausbildung	10,6%	10,9%	11,2%	11,2%	35,0%
— Erwerbstätige mit Berufsausbildung	66,7%	68,1%	69,8%	71,2%	33,8%
— Erwerbstätige mit höherem Bildungsabschluss	9,0%	9,0%	8,9%	9,0%	31,9%
— Ausländer ohne Berufsausbildung	13,4%	14,3%	12,2%	11,5%	31,8%
— Ausländer mit höherer Bildung	18,3%	19,3%	14,0%	11,6%	21,0%

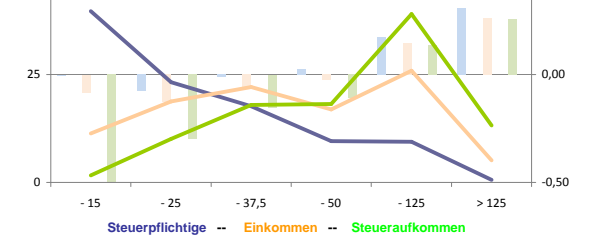
Erwerbstätige und Wertschöpfung nach Wirtschaftsbereichen



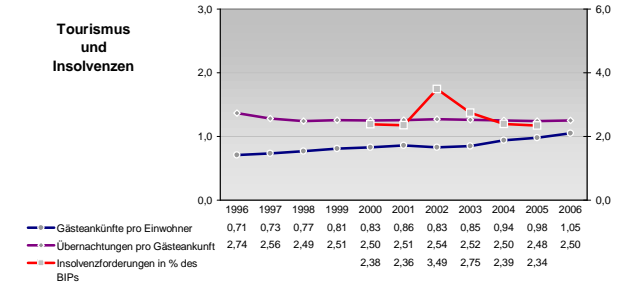
Anteile der Soziversicherungspflichtig Beschäftigten am Arbeitsort

	2006	2005	2003	2001	1999
— ohne Berufsausbildung	10,6%	10,9%	11,2%	11,2%	35,0%
— mit Berufsausbildung	66,7%	68,1%	69,8%	71,2%	33,8%
— mit höherem Bildungsabschluss	9,0%	9,0%	8,9%	9,0%	31,9%
— Ausländer ohne Berufsausbildung	13,4%	14,3%	12,2%	11,5%	31,8%
— Ausländer mit höherer Bildung	18,3%	19,3%	14,0%	11,6%	21,0%

Verteilung nach Einkommensklassen in t.EUR 2001 in % und relative Veränderungen zu 1998 und 2004

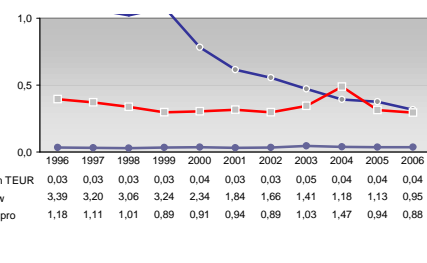
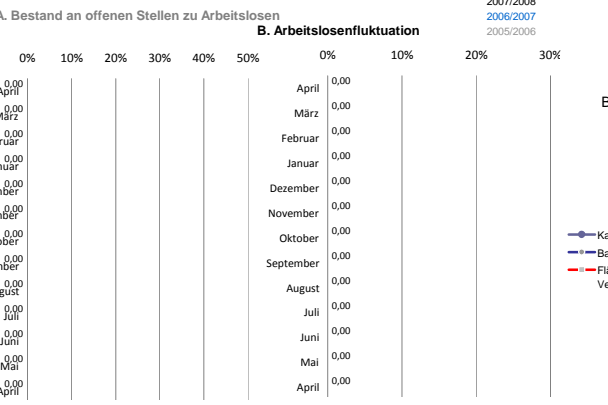
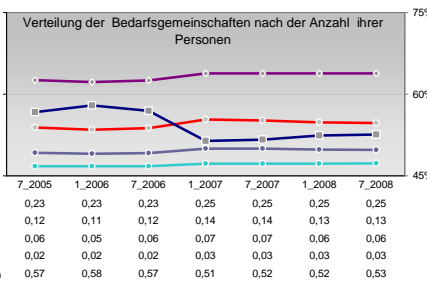
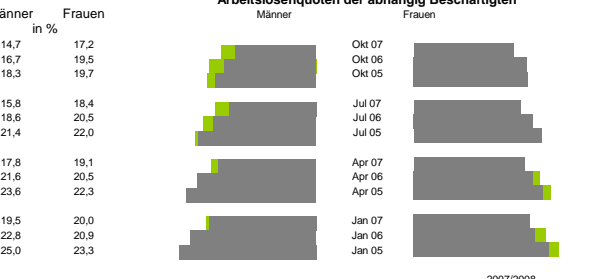
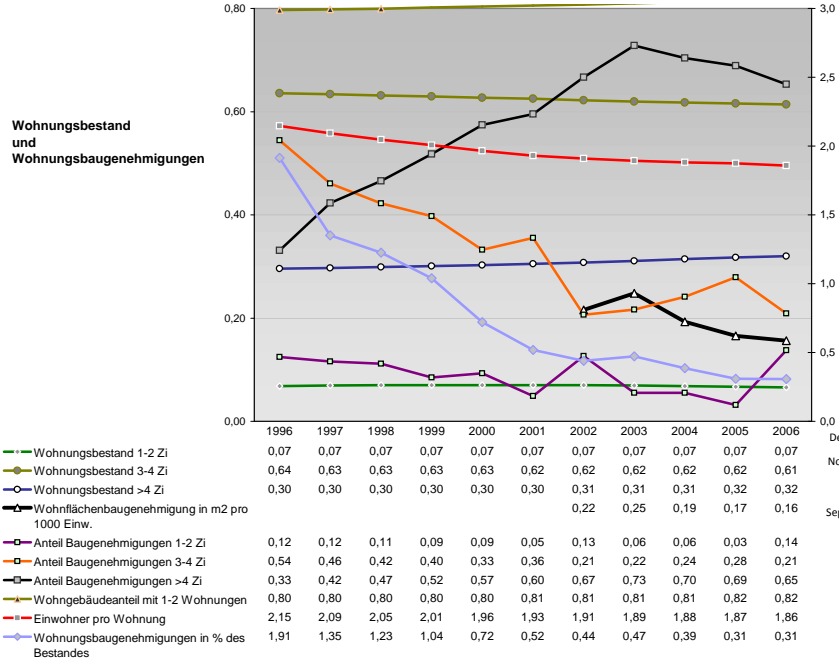
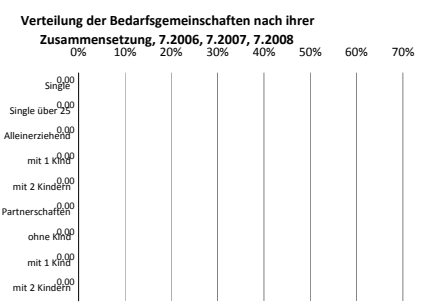
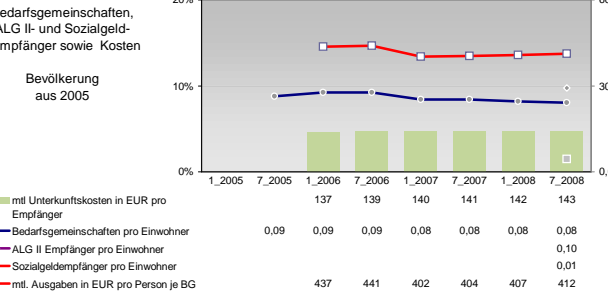
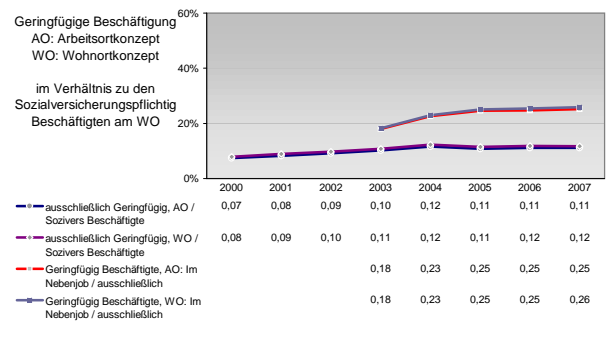
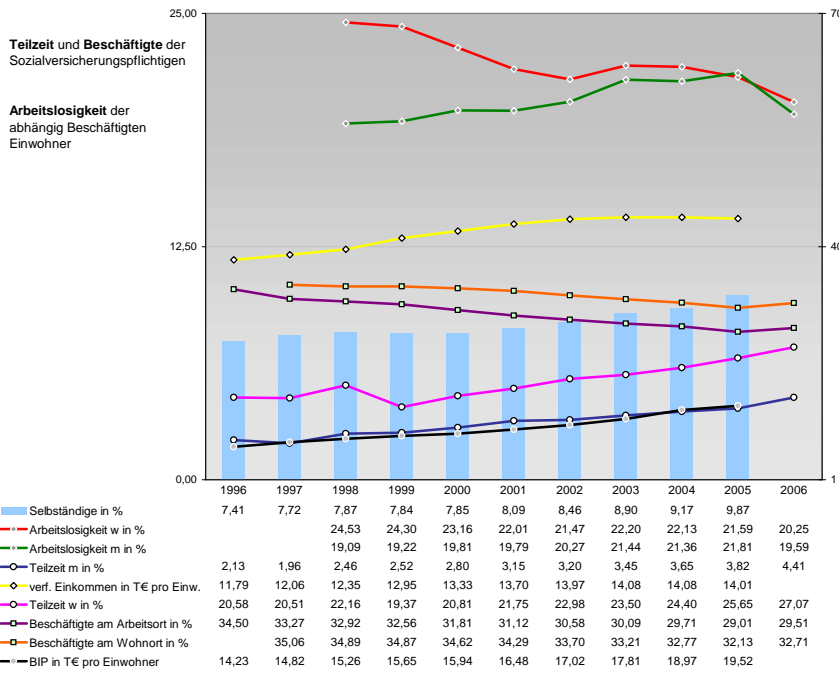


Tourismus und Insolvenzen



Gewerbemeldungen





Einblicke in städtische Kundenrefinanzierungs- und Zinsüberschuss Relationen der Bankenwirtschaft erhalten Sie auch mit den Seiten:
<http://www.rankingweb.de/Banken.html>
<http://www.rankingweb.de/stadt.html>